

FIQUE
CONECTADO
COM A GENTE



Informar para
fortalecer a
cooperação!

49 ANOS · Nº 581 · JULHO DE 2026

CLERTIC

Certel busca aprimoramento em Congresso Latino-Americano de Energia

Página 4

ARGENTINA

Missão internacional levou jovens do Geração C RS a Sunchales

Página 8

GOVERNANÇA

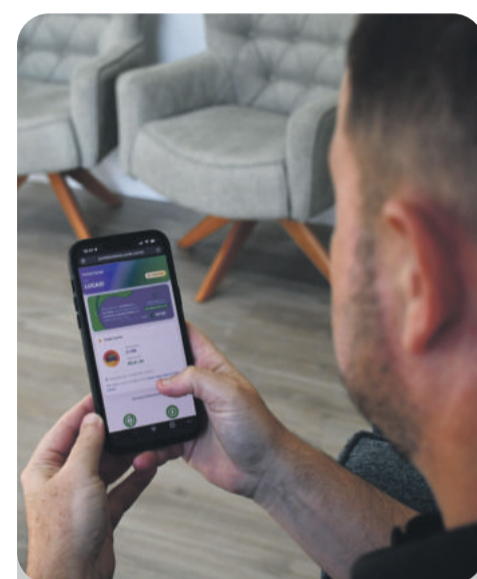
Reunião do Conselho Consultivo destacou projetos em andamento

Cooperar 4

SORTE É SER CERTEL

Associada de Teutônia recebe R\$ 15 mil em produtos selecionados

Viviani Inês Johanns, do Bairro Alesgut, em Teutônia, foi a segunda sorteada na promoção que envolve todos os negócios da Cooperativa. Leia mais na **página 3**



Portal do Cliente recebeu novas funções

Com novos recursos e ainda mais seguro, o site passou a contar com verificação biométrica e a opção de compartilhamento de contas.

Leia mais na **Cooperar 4**

MULTIPLATAFORMAS

Estúdio Certel reforça proximidade com a comunidade

A comunicação em diferentes canais aproxima e conecta diferentes públicos, de todas as idades e perfis. Agora, a Cooperativa inovou mais uma vez, ao inaugurar o Estúdio Certel e lançar seus podcasts.

Leia mais na **página 5**



EDITORIAL

El Niño e os preparativos da Certel

Com a possibilidade de que venhamos a sentir novamente os efeitos do El Niño neste segundo semestre, é importante estarmos muito atentos e preparados para garantir que o fornecimento de energia tenha impactos minimizados. Com o objetivo de evitar possíveis consequências deste fenômeno, algumas medidas foram adotadas no sentido de aumentar a resiliência do abastecimento energético da região.

Entre as principais ações da Cooperativa, podem ser destacados:

- Ampliação da barragem e construção de uma nova casa de força na Hidrelétrica Salto Forqueta, no rio Forqueta, entre Putinga e São José do Herval;

- Aumento da estrutura das ombreiras e contenção junto à casa de máquinas da Hidrelétrica Rastro de Auto, no mesmo rio, entre São José do Herval e Putinga;

- Construção de três torres de 60 metros cada às margens do rio Taquari, com maior suporte ao cabeamento que interliga as subestações de Costão, em Estrela e Lajeado;

- Transferência de redes elétricas que se situavam em meio a matas para as margens de estradas, como em Forquetinha, Canudos do Vale, Pouso Novo e Gramado Xavier;

- Construção da Sede Operacional de Lajeado, com profissionais, camionetes, caminhões e almoxarifado para atendimento imediato no lado direito do rio Taquari;

- Capacitação das equipes, inclusive com treinamento envolvendo a Defesa Civil;

- Modernização do Centro de Operações do Sistema Elétrico (COS), com mais tecnologia e funcionários;

- Estruturação de um amplo plano de contingência com as demais Cooperativas de energia;

- Aquisição de um moderno trator para auxílio a podas e roçadas em vegetações de grande porte próximas à rede elétrica;

- Implementação de comunicação via *Starlink* em caminhões e caminhonetes, além da comunicação via rádio já existente;

- Aquisição de novo caminhão de linha viva, equipado com cesto aéreo hidráulico isolado;

- Utilização de *software* desenvolvido juntamente com a Fecoergs e *startup*, utilizando inteligência artificial para previsão climática especializada para redes de distribuição;

- Contrato com meteorologista para emissão semanal de relatórios.

Desta forma, queremos estar ainda mais dispostos à resolução de eventuais instabilidades que possam vir a ocorrer, sempre com agilidade e total respeito aos nossos associados.



Erineo José Hennemann
MENSAGEM DO PRESIDENTE

Todo dia é do Cooperativismo

No dia 4 de julho, todos temos um motivo muito especial para comemorar. Celebrado sempre no primeiro sábado do mês, o Dia Internacional do Cooperativismo presta uma homenagem justa a este modelo de negócio que muito vem realizando pela humanidade. Logo, queremos dedicá-lo a cada família associada, e também aos nossos clientes e funcionários, pois todos são protagonistas que favorecem para que a Certel tenha alcançado essas sete décadas de muito trabalho e desenvolvimento, contribuindo para fortalecer a economia e a qualidade de vida das pessoas.

Aqui, na Certel, temos um compromisso muito expressivo com os 48 municípios onde vivem os nossos associados, e

também com todos os demais locais do Estado e do País que recebem as nossas variadas soluções. Tudo isso para que a nossa Cooperativa se mantenha cada vez mais robusta, com condições plenas de continuar crescendo e contribuindo com a melhoria da performance de nossa valiosa região. O espírito cooperativista que aqui existe torna todos muito especiais, pois, de uma ou de outra forma, acabam colaborando com o desenvolvimento e o protagonismo da Certel.

Mas, e porque celebrar a data em apenas um dia? A exemplo de outras ocasiões comemorativas, devemos refletir que cada dia é do Cooperativismo. Assim como é com os pais e as mães, e como sempre dizemos nessas oportunidades. Cooperativas como a Certel vêm desempenhando variadas ações em prol de suas comunidades, comprovando que são diferenciadas e muito se importam em cuidar dos associados. Então, que tal ampliar esse seu vínculo, essa sua consideração, e participar mais incisivamente da vida da sua Cooperativa?

somoscoop

PROMOÇÃO

sorte é ser certel

certel cooperativa 70 anos

Compre produtos e serviços em qualquer negócio Certel e concorra!

- Energia
- Lojas
- Estruturas de Concreto
- Comercializadora de Energia
- Certel Serviços

*Certificado de Autorização SPA/ME nº 04.047749/2026. Confira o regulamento no site www.certel.com.br

1 FIAT PULSE 0km
MODELO AUDACE HÍBRIDO
2025/2026

1 HONDA CG 0km
MODELO FAN 160
2025/2026

E MAIS SORTEIOS DE R\$ 15 MIL EM PRODUTOS*

EXPEDIENTE » JORNAL CERTEL » 49 ANOS



Órgão Informativo da Certel | Registrado no Cartório de Documentos sob nº A1-54v-18 Redação, Circulação e Publicidade
Departamento de Relações Institucionais - Certel Energia | Coordenação: Marco Aurélio Weber (CRA/RS 27.439)

Editor e jornalista responsável: Samuel Dickel Bünecker (MTB/RS 12.547) | Diagramação: Bruna Becker (MTB/RS 19.185) | Colaboração: Paloma Griesang (MTB/RS 19.248) e Maiquel André Diel.

Tiragem: 70 mil exemplares | Endereço Eletrônico: imprensa@certel.com.br, www.certel.com.br/comunicacao | Impressão: Gráfica Uma - Grupo RBS | Distribuição gratuita aos associados e clientes da Certel: Artigos assinados são de inteira responsabilidade de seus autores e não representam necessariamente a opinião do jornal.

COOPERATIVA DE DISTRIBUIÇÃO DE ENERGIA TEUTÔNIA - CERTEL ENERGIA

Certel Energia: Rua Pastor Hasenack, 370 | Fone: (51) 3762-5555 | CEP 95890-000 | Teutônia - RS

Conselho de Administração: Presidente: Erineo José Hennemann | Vice-presidente: Daniel Luis Sechi | Secretário: Rainer Bünecker

Conselheiros: Plínio Caliarí, José Ademar Graff, Neori Ernani Abel, Lauro Baum, Rosita Jussara Schneider e Pedro Ghisleni

Conselho Fiscal Efetivos: Paulo Henrique Graff, João Inácio Leindecker e Lili Beckenbach. | Suplentes: Nelson Appel, Sadi Reis da Silva e Hermes Cristian Bruch

COOPERATIVA REGIONAL DE DESENVOLVIMENTO TEUTÔNIA - CERTEL

Rua Pastor Hasenack, 240 | Fone: (51) 3762-5555 | CEP 95890-000 | Teutônia - RS

Conselho de Administração: Presidente: Erineo José Hennemann | Vice-presidente: Daniel Luis Sechi | Secretário: Rainer Bünecker

Conselheiros: Jair Antonio Schneider, Martim Rhein, Silvério Brune, Ademir Sipp, Luisa Bauer e Fabiane Graciela Bartz

Conselho Fiscal Efetivos: Arlito Klein, Ari Miguel Weschenfelder e Carina Ahlert | Suplentes: Renito Ely, Ivo Pavi e Edilar Paulo Schena



Daniel Luis Sechi
Vice-presidente

A particularidade humana

A inteligência artificial (IA) trouxe um acesso rápido à informação, além de agilizar tarefas e otimizar processos. Apesar de fornecer e, de certa forma, universalizar soluções técnicas, é fundamental que esses dados sejam avaliados por especialistas. Podemos afirmar que a tecnologia está revolucionando o mercado, a educação e nosso jeito de viver. A IA está remodelando a maneira como consumimos informação, no entanto, não podemos perder a nossa essência.

Tudo aquilo que buscamos nas plataformas digitais, com auxílio da IA, também nos influencia e nos molda como seres humanos. Nos adaptamos, usamos a tecnologia a nosso favor e otimizamos milhares de atividades. Assim, conseguimos mais tempo para avaliar os resultados, ficar com a família e nos dedicar ao que merece nossa atenção.

Ao passo em que a IA e os robôs vêm para facilitar o nosso dia a dia, também precisamos observar os desafios que os acompanham. Ainda não existe uma regulamentação para o uso da IA. E enfrentaremos desafios reais: nas formas de interação, ao questionar os resultados apresentados e os impactos dela nas esferas trabalhista e social,

que, por sua vez, refletirão na economia.

Precisamos lembrar que a modernização tecnológica que estamos vivendo está provocando mudanças em todo o mundo. Todos estamos evoluindo e melhorando com ela. É isso que devemos usar a nosso favor, sem perder nossa particularidade humana: as emoções. São os nossos sentimentos que nos fazem ter um bom atendimento, empatia e resiliência nos momentos adversos e que nos permite estar próximo dos 81 mil associados da Cooperativa.



A inteligência artificial está remodelando a maneira como consumimos informação, no entanto, não podemos perder a nossa essência”

SORTE É SER CERTEL

Associada de Teutônia recebe R\$ 15 mil em produtos selecionados



Viviani Johanns recebeu premiação do presidente

A associada da Certel, Viviani Inês Johanns, do Bairro Alesgut, em Teutônia, viveu um momento especial na sexta-feira, 29 de maio, quando recebeu a premiação da Promoção Sorte é Ser Certel. Ela foi a segunda sorteada agraciada com R\$ 15 mil em produtos selecionados das Lojas Certel. A entrega foi realizada pelo presidente da Certel, Erineo José Hennemann, acompanhado de uma comitiva da Cooperativa.

Viviani lembra a surpresa que teve quando recebeu a notícia da premiação. “Eu fiquei eufórica, quase não acreditei que era eu mesma. Fiquei muito feliz”, reforça. Com os produtos recebidos, ela pretende renovar a área de lazer da casa, além de presentear os filhos e familiares.

Além de ser associada, Viviani conta que também é cliente das Lojas Certel e deixa seu agradecimento à Cooperativa. “Muita gratidão por esse presente lindo que recebi. Agradeço imensamente à Certel por fazer isso por seus associados nestes seus 70 anos, e agora eu faço parte dessa história”, celebra.

O presidente destacou a alegria de entregar mais uma premiação para

uma associada. “Isso valoriza ainda mais porque são os donos da Cooperativa. Espero que façam bom uso de tudo e que estejam conosco nos próximos eventos da nossa Cooperativa”, complementou.

Promoção

Associados ou clientes, ao efetuarem o pagamento da fatura de energia ou compras de produtos e serviços, recebem automaticamente um número da sorte e participam dos sorteios da promoção. Pessoas físicas recebem um número da sorte a cada R\$ 100, e pessoas jurídicas a cada R\$ 200, limitados conforme o regulamento.

A campanha segue até o dia 31 de agosto e é válida para todos os negócios da Cooperativa: energia, lojas, estruturas de concreto, comercializadora de energia e Certel Serviços. Ainda serão sorteados um Fiat Pulse 0km, modelo Audace híbrido 2025/2026, uma moto Honda CG 0km, modelo Fan 160 2025/2026 e mais dois prêmios de R\$ 15 mil em produtos selecionados.

Os próximos sorteios serão realizados pela Loteria Federal em julho, agosto e setembro.



Associado,
acompanhe sua Cooperativa
no programa de rádio
Contato Direto.



Disponível no Spotify
e no site www.certel.com.br

A HORA FM

Lajeado
102,9Mhz, às 12h05min

CAPITÃO FM

Capitão
87,5Mhz, às 13h

INDEPENDENTE FM

Lajeado
91,7Mhz, às 13h25min

POPULAR FM

Teutônia
96,9Mhz, às 11h50min

ARAUTO FM

Boqueirão do Leão
105,9Mhz, às 11h

GERMÂNIA FM

Teutônia
88,3Mhz, às 12h30min

LÍDER FM

Westfália
98,3Mhz, às 11h40min

TAMARAN FM

Salvador do Sul
91,3Mhz, às 12h

AUXILIADORA FM

Progresso
87,5 Mhz, entre
11h30min e 12h30min

IMPERIAL FM

Nova Petrópolis
104,5Mhz, às 12h30min

NOVA SALVADOR FM

Salvador do Sul
87,5Mhz, às 11h30min

TIROL FM

Teutônia
87,5Mhz, às 11h55min

Certel busca aprimoramento em Congresso Latino-Americano de Energia



Evento abordou inovação e tecnologia

Representantes da Cooperativa Certel participaram, dias 28 e 29 de maio, do Congresso Latino-Americano de Energias Renováveis e Tecnologias Sustentáveis (Clertic), em Lima, no Peru, para debater o futuro do setor. A comitiva brasileira buscou realizar uma troca de conhecimentos técnicos com diversos países vizinhos, focando especialmente em inovação tecnológica. Durante a experiência, os membros observaram os benefícios das redes elétricas subterrâneas, que garantem maior estabilidade e qualidade no fornecimento aos usuários. O objetivo central dessa missão internacional foi coletar estratégias eficientes que possam ser adaptadas à realidade econômica local e aplicadas no aprimoramento do Cooperativis-

mo. Ao aprender com os desafios e sucessos de outras nações, a Cooperativa reforça seu compromisso em evoluir constantemente na prestação de serviços essenciais.



Isso nos traz essa responsabilidade de melhorar cada vez mais o Cooperativismo na visão de atendimento”

Daniel Luis Sechi,
vice-presidente

Segundo o vice-presidente, Daniel Luis Sechi, que esteve acompanhado pelo supervisor de atendimento em rede energizada, Felipe Guilherme Hennemann, o coordenador de planejamento técnico, Luis Eduardo Weber, e pelo superintendente da Fecorgs, José Zordan, o evento foi significativo por reunir e debater temas comuns a todas as Cooperativas de energia da América Latina e do Caribe. Na oportunidade, Sechi apresentou um painel sobre como a intercooperação foi determinante para a Certel após os desafios da tragédia meteorológica que atingiu o Estado em 2024, bem como, detalhou sobre as vantagens da inteligência artificial para o sistema de distribuição. “Trazemos as oportunidades vivenciadas por Lima, no Peru,

que conta com grande parte da sua rede elétrica subterrânea. No evento, perguntamos a um peruano qual a última vez que ficou sem energia, e ele não se lembrava, de tanto tempo que faz. Isso nos traz essa responsabilidade de melhorar cada vez mais o Cooperativismo na visão de atendimento”, enaltece.

Também foram painelistas as Cooperativas Coopernorte, de Viamão, que tratou sobre telecomunicações, e Certaja, de Taquari, sobre a matriz elétrica brasileira.



Luis Eduardo Weber, Daniel Luis Sechi e Felipe Guilherme Hennemann



Henrique Fensterseifer
Gerente de planejamento

Os caminhos da inovação

Muitas vezes, o termo inovação é associado somente a tecnologias disruptivas, aplicativos de última geração ou robótica avançada. Contudo, esse conceito, na prática, ganha um significado mais profundo e essencial: melhorar processos para que a vida do nosso associado seja da maior qualidade.

Com base nas experiências dos nossos colegas em congressos,

visitas e reuniões, acompanhados de perto como os ecossistemas de ponta e a força da intercooperação consolidam uma certeza: a inovação não acontece por acaso. É o resultado de um planejamento rigoroso e da coragem de olhar para o futuro sem perder a essência ou mudar o que somos. Estamos falando da implementação de baterias conectadas às redes, da anteci-

pação e preparação para eventos climáticos, de fontes alternativas de energia, de vendas digitais e processos industriais tecnológicos, entre outros. Sabemos que inovar é um meio, nunca o fim.

Por isso, não fazemos diferente, mas queremos fazer ainda melhor. Inovar é buscar a excelência, juntando ferramentas e tecnologias modernas, com a operação realizada por pessoas capacitadas, movidas pelo propósito de servir ao associado. Como falamos em edições anteriores: boas pessoas, com bons conhecimentos, compõem a fórmula perfeita para gerar um grande trabalho.

Não medimos nosso resultado apenas por ganhos financeiros, mas também pelo quanto entregamos em melhoria da qualidade

de vida. Promover uma cultura onde o funcionário tem autonomia para sugerir e aplicar melhorias, com um modelo de gestão compartilhado, é o que nos diferencia e nos garantiu reconhecimentos no cenário nacional, como o Prêmio SomosCoop.

Com dois dos nossos valores fundamentais (Inovação e Foco na nossa gente), somados ao nosso propósito, conseguiremos olhar para o horizonte com visão sistêmica e uma postura proativa. E, sabendo que as regiões onde atuamos crescem a passos largos, ficamos felizes em fazer parte deste progresso e entendemos que o Cooperativismo deve estar preparado para continuar sendo um dos grandes impulsionadores deste progresso.

MULTIPLATAFORMAS

Estúdio Certel reforça proximidade com a comunidade



Equipe de Relações Institucionais, responsável pela comunicação da Cooperativa

A presença da Cooperativa nas comunidades, a disseminação das informações e a transparência para com os associados é multiplataformas. A comunicação em diferentes canais aproxima e conecta diferentes públicos, de todas as idades e perfis. Há quase 50 anos, o Jornal Certel tem distribuição mensal e gratuita. Desde 1982, é veiculado, em emissoras dos Vales do Taquari e Caí, o programa de rádio Contato Direto. Agora, a Cooperativa inovou mais uma vez, ao inaugurar o Estúdio Certel, no dia 21 de maio de 2026.

“Estamos presente na vida de milhares de famílias e no desenvolvimento de toda região. Cada cidade atendida representa o nosso compromisso em estar perto de quem faz a Cooperativa acontecer. O estúdio representa a ampliação das formas de comunicação da Cooperativa com o associado e integra as comemorações do aniversário de 70 anos”, destacam o presidente, Erineo José Hennemann, e o vice-presidente, Daniel Luis Sechi.

Estúdio Certel

O Estúdio Certel representa um marco em relação à comunicação e à tecnologia. Um espaço amplo para a realização de diferentes gravações de áudio e vídeo, guiadas pelos valores e princípios cooperativistas, em especial, o interesse pela comunidade e de educação, formação e informação. É um espaço pensado para gravação de *podcast*, entrevistas descontraídas e a possibilidade de diferentes formas de *layout*.



O estúdio representa a ampliação das formas de comunicação da Cooperativa com o associado e integra as comemorações do aniversário de 70 anos”

Podcasts

Em junho, a Cooperativa lançou o *Podcast* Jornal Certel. Vinculado ao periódico que o associado recebe junto a sua fatura de energia, o programa dá ênfase e aprofunda temáticas que compõem a edição mensal do Jornal. A divulgação do episódio é sempre na primeira sexta-feira do mês.

Neste mês, é lançado o *Podcast* Cooperar,



Bastidores de gravação do primeiro podcast

programa que destacará os assuntos de interesse das comunidades, recepcionando entidades, colunistas, parceiros e Cooperativas. O programa é divulgado sempre na terceira sexta-feira do mês. Com objetivo de impulsionar o desenvolvimento da região, os debates visam a propagação de ideias inovadoras, que instiguem a curiosidade e provoquem transformações nas comunidades.

Lojas Certel adotam biometria facial para garantir mais segurança em contratos



Processo é simples e rápido

Utilizada há muitos anos no sistema antifraudes das Lojas Certel, a biometria facial agora é aplicada, também, na modernização do processo de assinaturas de contrato. Em parceria com a empresa Único, a Cooperativa substituiu as assinaturas tradicionais por um sistema digital de validação biométrica mais rápido e protegido.

O sistema funciona em duas etapas simples e rápidas. Primeiro, o cliente recebe um *link* para tirar uma foto. A tecnologia transforma essa imagem em um código exclusivo (chamado de *hash* biométrico), que fica vinculado ao seu CPF.

No momento da assinatura, um novo *link* é enviado, onde o cliente tem acesso ao contrato e confirma a assinatura do mesmo com uma foto de seu rosto. Neste etapa ocorre a validação da foto com a biometria gravada.

O sistema traz benefícios tanto para a Cooperativa quanto para o cliente. Aumenta a segurança evitando fraudes, pois garante que apenas o próprio cliente assine o contrato. Traz mais sustentabilidade, pois com a digitalização as lojas eliminam a necessidade de impressão dos contratos. Ainda, agiliza o processo, pois pode ser feito de forma totalmente digital.

Pague sua fatura em poucos cliques.

Pague fácil a sua fatura de energia elétrica com PIX ou débito em conta. E acumule pontos no Programa Clube Certel.



Dúvidas?

☎ 0800 510 6300
☎ 0800 520 6300

certel
energia

Certel Estruturas de Concreto impulsiona

histórias no campo e na indústria

Em 2026, a Certel celebra 70 anos de história, consolidando-se como uma das principais cooperativas de infraestrutura do Rio Grande do Sul. Ao longo dessas sete décadas, a capacidade de transformar necessidades em soluções se tornou uma de suas marcas.

Por isso, ao longo da sua trajetória, a cooperativa foi agregando negócios. Entre eles, a Certel Artefatos de Cimento, criada em 1987 para suprir uma demanda interna – a substituição de postes de madeira pelos de concreto. Em 2026, o negócio atualizou sua marca e passou a se chamar Certel Estruturas de Concreto.

No início, conforme o presidente da Certel, Erineo José Hermemann, a produção era simples e limitada. Com o aumento da procura, inclusive de outras cooperativas, a estrutura cresceu. Hoje, a unidade possui capacidade para fabricar cerca de 2 mil postes por mês, além de estruturas pré-fabricadas voltadas a diferentes segmentos.

Essa evolução se reflete em histórias, como a do agricultor Fábio Meyring e do empresário Rafael Anderson Rodrigues, clientes na área de energia, que buscaram a Certel Estruturas de Concreto como parceira no momento de expandirem os negócios.

ESTRUTURA QUE ACOMPANHA

o crescimento

No interior de Colinas, na localidade de Linha Ano Bom Alto, a propriedade do agricultor Fábio Meyring é um exemplo de como a tecnologia e a confiança podem caminhar juntas. Meyring se dedica à suinocultura e foi diante da necessidade de ampliar a produção para atender às exigências do mercado – especialmente relacionadas ao bem-estar animal –, que ele buscou a Certel Estruturas de Concreto. “A credibilidade e o convívio que eu já tinha com a Certel, na parte da energia, fizeram com que eu procurasse a empresa”, argumenta.

A proposta de solução completa também pesou na escolha. De acordo com Meyring, a possibilidade de contar com uma única empresa para estruturar toda a ampliação trouxe agilidade e segurança ao processo. Conforme relata, o atendimento foi rápido desde o primeiro contato, com visita técnica, elaboração do projeto e início das obras em curto prazo.

Na prática, a ampliação contemplou novos pavilhões para a Unidade de Produção de Leitões (UPL), além de estruturas voltadas ao manejo de dejetos, alinhadas às exigências ambientais e produtivas da atividade. O resultado é uma estrutura que alia funcionalidade e qualidade construtiva. Tanto é que Meyring destaca que, a percepção de quem visita a propriedade, reforça essa

avaliação. “Quem vem conhecer a estrutura sempre elogia. O acabamento é perfeito, não tem nenhuma ranhura ou fissura”, observa.

COOPERATIVISMO

Para o agricultor, a escolha pela Certel também está ligada a uma relação construída ao longo de gerações. Filho de um delegado cooperativo da Certel, Meyring mantém o vínculo com a cooperativa não apenas como cliente, mas como associado engajado.

Em sua visão, o modelo cooperativo fortalece a região ao manter investimentos e reverter as sobras para o desenvolvimento social das comunidades. “Os associados são os donos da cooperativa. Eu gosto de participar, de estar mais perto das informações, de saber o que está acontecendo e dos investimentos em tecnologia na parte da energia ou das Estruturas de Concreto”, diz Meyring, assegurando que, quando a granja precisar de nova ampliação, é à Certel Estruturas de Concreto que ele vai recorrer novamente.



Nickolau Lee

Fábio Meyring



Luís Huber

Rafael Anderson Rodrigues

PARCERIA QUE

desenvolve os negócios

A mesma confiança que sustenta o crescimento no campo, também se repete no ambiente industrial. Em Westfália, o empresário Rafael Anderson Rodrigues construiu uma relação com a cooperativa que acompanha praticamente toda a história da sua empresa.

Antes mesmo de se tornar cliente, na época da Certel Artefatos de Cimento, ele já atuava como parceiro. À época, sua tornearia – que mais tarde se transformaria na Rotainox Equipamentos Industriais, que ele conduz hoje – atendia demandas da Artefatos, que ainda estava em fase de estruturar sua produção.

Segundo Rodrigues, a proximidade e a confiança permitiram uma colaboração. Serviços como perfuração de chapas e confecção de peças eram realizados com apoio de empresas terceirizadas, e a tornearia acabou se tornando uma dessas parceiras. “Sempre digo que a Certel foi fundamental lá no meu começo”, resume.

Essa parceria teve impacto direto na consolidação do negócio. Os serviços prestados à cooperativa representaram uma fonte importante de receita em um momento em que a empresa ainda buscava estabilidade. A regularidade e o volume das demandas ajudaram a estruturar financeiramente a operação e a abrir caminho para novos investimentos.

Com o passar dos anos, a relação evoluiu. Hoje, à frente de uma empresa que produz equipamentos para a indústria de alimentos, Rodrigues voltou a procurar a Certel Estruturas de Concreto, desta vez como cliente, para a ampliação do parque fabril.

CONFIANÇA

A decisão, conforme Rodrigues, foi baseada na confiança construída ao longo do tempo e na excelência com a qual sempre foi atendido. Sem buscar outros orçamentos, optou pela Certel Estruturas de Concreto para desenvolver e executar o projeto completo, que resultou em uma expansão de cerca de 1.300 metros quadrados na sua empresa. A obra exigiu soluções técnicas específicas, considerando cargas estruturais, diferentes alturas de pé-direito e integração com áreas administrativas.

O resultado, de acordo com o empresário, superou as expectativas. “Se tivesse que fazer de novo, eu faria novamente com a Certel Estruturas de Concreto, sem dúvida”, afirma. A ampliação representou um crescimento significativo da capacidade produtiva da empresa, reforçando o papel da Certel como parceira estratégica também no setor industrial.

A força de uma cooperativa

que ajudou a transformar territórios

Ao longo de sete décadas, a Certel caminhou junto com a história de muitas comunidades. Em 2026, quando completa 70 anos, consolida-se com uma trajetória marcada pela proximidade com as localidades nas quais está inserida e pelo seu papel decisivo para o desenvolvimento regional.

Quando iniciou suas atividades, em 1956, a abrangência da Certel era a vila de Teutônia, então distrito de Estrela. Em março de 1980, a cooperativa passou a se chamar oficialmente Cooperativa Regional de Eletrificação Teutônia Ltda. - Certel, expandindo seu trabalho para outras localidades.

A atuação para além de Teutônia reflete a essência da cooperativa: ao contrário das concessionárias tradicionais, que partiam dos centros urbanos, a Certel nasceu no interior e ampliou sua rede a partir das comunidades, fortalecendo regiões.

Conforme o superintendente da Certel, Ilvo Edgar Poersch, na época, essa visão foi determinante para o crescimento e para a autonomia de diversos distritos. “A cooperativa já tinha feito a estrutura certa para que os distritos pudessem se emancipar com muita tranquilidade. Tinham energia de qualidade e suficiente também para demandas que estavam por vir”, afirma.

Entre aqueles que acompanharam de perto esse processo está Danilo Rückert, morador de Teutônia, liderança comunitária e ex-vereador. Mais conhecido como Biguá, aos 83 anos ele relembra a importância da Certel para a emancipação do município. Também recorda o período em que fez parte do Conselho Fiscal e pôde contribuir para os rumos da cooperativa.

Hoje, ele se orgulha do trabalho realizado e, principalmente, por ser um dos associados mais antigos da Certel.

ENERGIA COMO FATOR

para emancipação

A relação entre a Certel e a emancipação de Teutônia, que ocorreu em maio de 1981, está muito presente na memória de Rückert. Naquele período, ele era vereador em Estrela e participou ativamente do movimento que buscava a autonomia do então distrito.

Para Rückert, ter a cooperativa próxima foi decisivo. “A Certel já estava presente, avançando, e isso nos deu força, nos deu base para trabalhar pela emancipação”, recorda. Segundo ele, o processo exigiu mobilização intensa, com visitas às famílias e diálogo direto com a comunidade.

Nesse trabalho, Rückert destaca também a parceria com lideranças da época, como o então presidente da Certel, Egon Édio Hoerlle (in memoriam). “Nós trabalhamos muito, fomos de casa em casa pedir apoio para emancipação. Eu e o Egon éramos como irmãos nessa caminhada”, afirma. Para ele, a estrutura energética disponível foi um diferencial decisivo para que Teutônia se tornasse município.

DESENVOLVIMENTO QUE

atraiu investimentos

Com a consolidação da energia elétrica de qualidade, o impacto no desenvolvimento local foi imediato.

Conforme Rückert, a presença da Certel gerou confiança e atraiu empresas para Teutônia. “Muitas indústrias vieram para o nosso município porque sabiam que aqui tinha um trabalho eficiente na energia, que não deixava o pessoal na mão”, relata.

Ele ressalta a agilidade no atendimento como um dos fatores que fortaleceram essa credibilidade. “Quando faltava energia, a Certel estava lá, pronta para resolver. O trabalho da Certel sempre foi feito com muita agilidade, com muita paixão.” Esse ambiente contribuiu para o crescimento econômico do município e para a transformação de Teutônia em um polo industrial. O reflexo, para Rückert, foi a ampliação de oportunidades e a melhoria nas condições de vida da população.

MEMÓRIA,

pertencimento e orgulho

Associado com uma das matrículas mais antigas da cooperativa, a de número 426, Rückert carrega um vínculo que ultrapassa o aspecto institucional: ele é afetivo.

Morador do mesmo bairro onde a sede da Certel está instalada, ele associa sua própria trajetória à história da cooperativa. “Eu tenho muito orgulho. Quando eu passo pela Certel, sempre lembro de tudo que foi construído, das pessoas que fizeram parte disso. Tanto na caminhada pela emancipação, como quando fiz parte do Conselho Fiscal. Posso dizer que esses são momentos que a gente não esquece”, assegura.

Ao olhar para o futuro, Rückert mantém a confiança na cooperativa e prevê ainda mais realizações na área da energia elétrica, e também nos demais negócios, especialmente no varejo, do qual é cliente fiel. “A nossa

querida Certel é um orgulho, é uma grandeza. Ela está fazendo 70 anos, mas vai continuar trabalhando e expandindo ainda mais para todo lugar onde falta energia ou onde tem problema de energia”, afirma, com a convicção de quem fez parte e segue acompanhando os rumos da cooperativa.



Luisa Huber

Danilo Rückert, mais conhecido como Biguá, relembra a importância da Certel para a emancipação e para o desenvolvimento de Teutônia

PARTICIPAÇÃO E ESCUTA

no Conselho Fiscal

Além da atuação política e comunitária, Rückert também contribuiu diretamente com a governança da cooperativa ao integrar o Conselho Fiscal da Certel.

A experiência, segundo ele, reforça um dos pilares da instituição: a escuta ativa. “A gente dava sugestões, apontava o que podia melhorar, e a direção ouvia. Lembro que muitas vezes nos diziam: ‘você está certo, vamos ajustar’. Sempre fomos ouvidos pela direção.”

Para ele, essa abertura ao diálogo é um dos fatores que explicam o crescimento consistente da cooperativa ao longo dos anos. “Os conselheiros têm voz. Isso criou uma união e a cooperativa foi crescendo muito em função disso”, acredita.

certel
cooperativa

70
anos

Missão internacional levou jovens do Geração C RS a Sunchales



Representantes de 38 Cooperativas participaram da viagem

Entre os dias 25 e 29 de maio, a Certel esteve representada pelos funcionários, Alana Dilli e Matheus Leonhardt, em uma missão técnica em Sunchales, na província de Santa Fé, na Argentina. A iniciativa foi promovida pelo Sistema Ocergs, por meio do Comitê Geração C do Rio Grande do Sul.

Conforme a coordenadora de Desenvolvimento Cooperativista do Sistema Ocergs, Rafaela Comerlatto, a missão cumpriu seu propósito de aproximar os jovens de novas realidades cooperativistas. Ao todo, representantes de 38 Cooperativas gaúchas participaram da viagem e conheceram a

Casa Cooperativa, Cooperativas Escolares e Cooperativas que são referências, a exemplo da Sancor Seguros.

Para Alana, a experiência reforçou a importância da cultura cooperativista. “Nos conectar com uma realidade onde o Cooperativismo faz parte da identidade local mostrou como esse modelo contribui para o desenvolvimento e o protagonismo dos jovens, com responsabilidade e trabalho em equipe, além de gerar soluções que beneficiam toda a comunidade.”

Sunchales

Oficializada como Capital Na-

cional do Cooperativismo em 2005, Sunchales é referência internacional na promoção da cultura cooperativista. Grande parte da economia local está ligada às Cooperativas, que atuam em segmentos como agropecuária, educação, crédito, seguros e serviços.



Nos conectar com uma realidade onde o Cooperativismo faz parte da identidade local mostrou como esse modelo contribui para o desenvolvimento e o protagonismo dos jovens”

Alana Dilli,
representante da Certel
no Comitê Geração C

Matheus Leonhardt destacou que o contato com a essência do Cooperativismo desde criança

faz toda a diferença. “As Cooperativas transformam a região, contribuindo para a formação dos jovens desde os anos iniciais, através do incentivo às Cooperativas escolares”, ressaltou, lembrando que nas escolas de lá o Cooperativismo está presente em disciplinas como economia, empreendedorismo e gestão. No contraturno, os estudantes desenvolvem produtos artesanais, produzem lanches saudáveis para comercialização e participam ativamente da gestão das Cooperativas.



Alana e Matheus

Auditora da Fepam aprova engajamento ambiental da Certel



Auditora ambiental, Carla Denise Wensky, elogiou a Cooperativa

Várias são as formas para garantir a qualidade e a segurança dos empreendimentos da Cooperativa. Uma delas é a auditoria ambiental compulsória realizada nas hidrelétricas, locais fundamentais onde ocorre a geração de grande parte da energia elétrica que é distribuída aos as-

sociados e ao mercado. Essas auditorias externas agregam valor ao negócio ao garantir a conformidade com as cada vez mais rigorosas normas ambientais.

Nos dias 13 e 14 de maio, a Cooperativa foi visitada pela auditora ambiental, Carla Denise Wensky, credenciada à Fundação Estadual de Proteção Ambiental (Fepam). No dia 13, ocorreu a auditoria documental, de forma remota, e, no dia 14, a vistoria presencial às instalações da Hidrelétrica Boa Vista, em Linha Geraldo, Estrela. “O desempenho da Cooperativa é altamente satisfatório, demonstrando um engajamento real com a preservação da natureza”, avaliou.

O trabalho foi acompanhado pela engenheira ambiental da Certel, Tatiana da Costa Weber, e pelo supervisor de meio ambiente, o engenheiro agrônomo, Ricardo Jasper. “Trata-se de uma auditoria obrigatória, que atende a uma demanda da Fepam, e deve ser realizada sempre quando houver renovação de licença. É uma verificação das conformidades em relação ao atendimento das normas ambientais”, frisa Jasper.



Vistoria presencial foi realizada na Hidrelétrica Boa Vista

espaço Cooperar



Certel presente no lançamento do projeto Decola Cruzeiro



Iniciativa visa impulsionar o desenvolvimento do município

Foi lançado na manhã do dia 29 de maio, no auditório Hugo Schmidt, junto à Construtora Diamond, em Lajeado, o projeto Decola Cruzeiro, que marca o início de uma nova perspectiva para o desenvolvimento não só de Cruzeiro do Sul, mas de toda a região. Empresários, investidores, lideranças e representantes regionais estiveram reunidos para conhecer uma iniciativa inovadora que projeta o município para um

novo patamar de infraestrutura, conectividade e geração de oportunidades. A Certel esteve representada pelo presidente, Erineo José Hennemann e pelo jornalista, Samuel Dickel Bünecker. Iniciativa da Prefeitura de Cruzeiro do Sul e do Grupo A Hora, com apoio de parceiros, o projeto evidenciou importantes ações que impulsionarão a cidade e contribuirão na logística regional, inclusive de áreas consideradas mais vitais,

como a saúde. O foco esteve no início das obras do Condomínio Aeronáutico dos Imigrantes, que colocará Cruzeiro do Sul na rota de voos particulares e que deve ser um marco para o transporte aéreo regional, cuja relevância assemelha-se ao que foi a inauguração da rodovia BR-386, em 1972.

Também foram elencadas as futuras obras da nova ponte sobre o rio Taquari, entre Cruzeiro do Sul e Estrela, da Hidrelétrica Bom Retiro, da Certel, no mesmo rio, entre Cruzeiro do Sul e Bom Retiro do Sul, e de uma subestação da RGE. “Vemos com grande entusiasmo este anúncio, que envolve também a usina que construiremos em breve, e que se soma à loja de eletrodomésticos que já temos há 20 anos em Cruzeiro do Sul. São projetos como esses que tornam o município e toda uma região ainda mais desenvolvida. Nossos cumprimentos a todos os envolvidos”, frisa Hennemann.

Brigada Militar de Teutônia entrega agradecimento à Certel

A Brigada Militar de Teutônia entregou uma homenagem em reconhecimento à Certel, no dia 5 de junho. Representando a instituição, visitou a Cooperativa o comandante do 40º Batalhão de Polícia Militar, tenente-coronel Marcos Migotto Carneiro, acompanhado do capitão Walesko Baroni Gomes.

Eles entregaram uma placa simbolizando o agradecimento à Certel pelo apoio dado à corporação na manutenção dos serviços, ajudando a promover a segurança pública nos municípios atendidos.

O vice-presidente da Certel, Daniel Luis Sechi, também agradeceu à instituição por todo serviço prestado à comunidade, e reforçou que a Cooperativa segue à disposição e apoiando a Brigada Militar.



Para a Cooperativa, o apoio e a valorização da segurança pública são fundamentais

Vozes da Cooperativa



“Eu enxergo o município muito grande, mas com potencial para crescer. E percebo a Certel na vanguarda desse crescimento, porque ela toma a frente em muitas ações, sempre imaginando o futuro e buscando crescimento.”

Rosita Jussara Schneider, associada de Teutônia e conselheira de administração da Certel

“A Certel, quando chamamos, em questão de minutos está ali atendendo e verificando. Eu não conheço nenhuma distribuidora de energia que atenda como a Certel.”

Fernando Paulo Kerber, associado da Certel de Poço das Antas

“A Certel me surpreendeu, porque eu não conhecia. Se falta luz é avisado e é por pouco tempo. Não posso reclamar da Certel, é uma surpresa positiva. Faço a comparação porque já morei em várias cidades e tem diferença.”

Andressa Barreto Refosco, associada da Certel de Salvador do Sul

Ações da PCH Vale do Leite engajam estudantes em Pouso Novo e Coqueiro Baixo



Atividades valorizam a educação e formam cidadãos mais conscientes

Nos meses de abril e maio, cinco escolas de Pouso Novo e Coqueiro Baixo se transformaram em verdadeiros polos de aprendizado sobre preservação e sustentabilidade. Cerca de 300 alunos participaram de eventos educativos que integram os Programas de Educação Ambiental e Comunicação Social focados na implantação da Pequena Central Hidrelétrica (PCH) Vale do Leite.

Com o objetivo de aproximar a comunidade das etapas de construção da usina, as atividades contaram com uma didática cuidado-

samente adaptada para as diferentes faixas etárias e níveis de escolaridade.

Imersão na Biodiversidade Local

A programação foi rica em conhecimento prático e interativo, proporcionando uma visão ampla sobre a natureza ao redor de suas comunidades. Entre as principais atividades desenvolvidas, destacam-se:

- Preservação da flora: apresentação de informações e imagens sobre o Programa de Resgate da Flora e Germoplasma, além das ações de manutenção e monitoramento das Áreas de Preservação Permanente (APP);
- Qualidade da água: compartilhamento dos resultados e do monitoramento contínuo das águas do Rio Forqueta e do Arroio do Leite;
- Fauna e ictiofauna: exibição dos registros do programa de monitoramento dos animais silvestres e dos peixes da região;
- Sons da natureza: uma dinâmica imersiva onde os alunos puderam ouvir e identificar os sons da fauna registrada na área de implantação do empreendimento;
- Conscientização diária: o “jogo da separação dos resíduos” desafiou os estudantes

a classificarem o lixo e a identificarem o descarte adequado;

- Visão global: os encontros abriram espaço para um debate urgente e necessário sobre as mudanças climáticas.

Para consolidar o aprendizado, a equipe da Certel entregou *folders* informativos com detalhes técnicos sobre o meio ambiente associado às PCHs do Rio Forqueta. O engajamento das turmas foi coroado com um animado jogo de perguntas e respostas, que testou os conhecimentos adquiridos de forma divertida.



A realização destes eventos reforça a proximidade e o cuidado da Certel com as comunidades



A vacina protege contra os principais vírus da Influenza

Funcionários da Certel são vacinados contra a gripe

Em um compromisso com a saúde e o bem-estar dos trabalhadores, a Certel promoveu, no fim de abril, a ação anual de vacinação contra gripe para seus funcionários.

Conforme a técnica em enfermagem, Bárbara Battisti, responsável pela aplicação, a vacina utilizada protege contra os quatro principais vírus da

Influenza que atuam na região.

Ela reforça que a imunização é muito importante, pois além de proteger o indivíduo, ajuda a quebrar o ciclo de transmissão e reduzir o impacto coletivo da doença. “É a qualidade que a Cooperativa promove para seus funcionários estarem bem e trabalharem bem”, opina.



Bianca Fraga Bithencorte

Nutricionista - CRN 16.298

A importância das refeições em família

Em meio à correria do dia a dia, encontrar momentos para reunir a família à mesa pode parecer um desafio. No entanto, fazer refeições juntos vai muito além da alimentação: é uma oportunidade de fortalecer vínculos, compartilhar experiências e promover hábitos mais saudáveis.

Estudos mostram que crianças e adolescentes que costumam realizar refeições em família tendem a consumir mais frutas,

verduras e alimentos nutritivos, além de apresentar menor consumo de produtos ultraprocessados. Para os adultos, esse momento também contribui para uma alimentação mais consciente, com maior atenção aos sinais de fome e saciedade.

Além dos benefícios nutricionais, sentar-se à mesa sem distrações, como celulares, *tablets* e televisão, favorece a comunicação e o convívio familiar. Conversas simples sobre o dia, conquistas e desafios

ajudam a criar um ambiente acolhedor e fortalecem as relações.

Não é necessário que todas as refeições sejam feitas em conjunto. Mesmo que seja apenas o jantar ou algumas refeições durante a semana, o importante é valorizar esse momento. Pequenas mudanças na rotina podem trazer grandes benefícios para a saúde física e emocional de toda a família.

Afinal, alimentar-se bem também significa nutrir os laços que nos unem.



Acesse o QR Code para conferir a receita da nutri

Vem pra cá ASSOCIADO



461041/461038
CONJUNTO
MESA + 6 CADEIRAS
kappesberg

NÃO ASSOCIADO
À VISTA
R\$ 2.079,00

Vem para cá ASSOCIADO

À VISTA
R\$ 1.889,00
13X R\$ 188,90
A PRAZO R\$ 2.455,72

R\$ 190,00
DE DESCONTO



461368/461369
ROUPEIRO
6 PORTAS
kappesberg

NÃO ASSOCIADO
À VISTA
R\$ 1.999,00
CADA

Vem para cá ASSOCIADO

À VISTA
R\$ 1.699,00
13X R\$ 169,90
A PRAZO R\$ 2.208,72
CADA

R\$ 300,00
DE DESCONTO



COM
ESPELHO

MEDIDA LARG.: 232CM

460240/460241
CONJUNTO CAMA CASAL
INVERNO/VERÃO MARROM
kappesberg

NÃO ASSOCIADO
À VISTA
R\$ 2.359,00

Vem para cá ASSOCIADO

À VISTA
R\$ 2.069,00
13X R\$ 206,90
A PRAZO R\$ 2.689,73

R\$ 290,00
DE DESCONTO



MEDIDA LARG.: 138CM

452082
TRAVESSEIRO
PERCAL SUBLIME

40
FIBRASCA
NÃO ASSOCIADO
À VISTA
R\$ 59,90

Vem para cá ASSOCIADO

À VISTA
R\$ 44,90
13X R\$ 4,49
A PRAZO R\$ 58,37

R\$ 15,00
DE DESCONTO



462474
TRAVESSEIRO MASSAGEADOR
SUPER FIRME

40
FIBRASCA
NÃO ASSOCIADO
À VISTA
R\$ 55,90

Vem para cá ASSOCIADO

À VISTA
R\$ 45,90
13X R\$ 4,59
A PRAZO R\$ 59,67

R\$ 10,00
DE DESCONTO



NOVO
POR
AQUI

462475
TRAVESSEIRO
NASA BABY PERCAL

40
FIBRASCA
NÃO ASSOCIADO
À VISTA
R\$ 45,90

Vem para cá ASSOCIADO

À VISTA
R\$ 35,90
13X R\$ 3,59
A PRAZO R\$ 46,67

R\$ 10,00
DE DESCONTO



NOVO
POR
AQUI



FACILIDADES PARA DESFRUTAR DOS BONS MOMENTOS

ESCANEE O QR CODE
E CONFIRA AS
DEMAIS PROMOÇÕES
DAS LOJAS CERTELI!



1º PGTO. SÓ EM
NOVEMBRO



451866
FORNO
ELÉTRICO
NARDELLI

À VISTA R\$ 599,00

24X
R\$ 47,02
A PRAZO R\$ 1.128,59



60L

461801
ROUPEIRO
6 PORTAS
kappesberg

À VISTA R\$ 2.499,00

24X
R\$ 196,18
A PRAZO R\$ 4.708,42

MEDIDA LARG.: 250CM



462388
SANDUICHEIRA
Multi

À VISTA R\$ 69,00

24X
R\$ 5,42
A PRAZO R\$ 130,00



1.200W

24X
R\$ 39,17
A PRAZO R\$ 940,18

461330
LAVADORA DE
ALTA PRESSÃO

TRAMONTINA

À VISTA R\$ 499,00



461762/461766
BOX BAÚ
CASAL
kappesberg

À VISTA R\$ 999,00

MEDIDA LARG.: 138CM

24X
R\$ 78,43
A PRAZO R\$ 1.882,24

458537
REFRIGERADOR
Midea

À VISTA R\$ 2.699,00

24X
R\$ 211,88
A PRAZO R\$ 5.085,24



459846
CRISTALEIRA
ESSENCIAL
genialflex

À VISTA R\$ 759,00

24X
R\$ 59,59
A PRAZO R\$ 1.430,05

MEDIDA LARG.: 80CM



459847
BUFFET
ESSENCIAL
genialflex

À VISTA R\$ 559,00

24X
R\$ 43,88
A PRAZO R\$ 1.053,22

462054/462056
CONJUNTO
MESA + 8 CADEIRAS
kappesberg

À VISTA R\$ 3.989,00



24X
R\$ 313,16
A PRAZO R\$ 7.515,75



10X SEM JUROS

460895/460874
460883/460955
COZINHA VIBRA
kappesberg

À VISTA R\$ 3.999,00
10X (1+9)
R\$ 399,90
A PRAZO R\$ 3.999,00



10X SEM JUROS

462063/462065
CONJUNTO MESA +
4 CADEIRAS
kappesberg

À VISTA R\$ 1.179,00
10X (1+9)
R\$ 117,90
A PRAZO R\$ 1.179,00



10X SEM JUROS

451973
FREEZER
HORIZONTAL
Consul

534L
À VISTA R\$ 4.199,00
10X (1+9)
R\$ 419,90
A PRAZO R\$ 4.199,00

oferta CAMPEÃ

certel
lojas



460L

INOX



10X SEM JUROS

461567
REFRIGERADOR
SIDE BY SIDE
Philco

À VISTA R\$ 4.899,00
10X (1+9)
R\$ 489,90
A PRAZO R\$ 4.899,00



ESTOQUE LIMITADO

10X SEM JUROS

458460
PAINEL HOME
ZURIQUE
Linea Brasil

À VISTA R\$ 1.399,00
10X (1+9)
R\$ 139,90
A PRAZO R\$ 1.399,00

LARG.: 200CM

10X SEM JUROS



462059/462061
CONJUNTO MESA +
6 CADEIRAS
kappesberg

À VISTA R\$ 2.779,00
10X (1+9)
R\$ 277,90
A PRAZO R\$ 2.779,00

SUPER OFERTA

certel
lojas

462608
FRITADEIRA
SEM ÓLEO
Oster

4L

R\$ 100,00
DE DESCONTO

de R\$ 399,00
por R\$ 299,00
à vista

15X
R\$ 29,90
A PRAZO R\$ 448,50

NOVO
POR
AQUI



461552
DUCHA
ELETRÔNICA
Zagonel

5.200W

R\$ 20,00
DE DESCONTO

Zagonel

de R\$ 69,90
por R\$ 49,90
à vista

15X
R\$ 4,99
A PRAZO R\$ 74,85



R\$ 530,00
DE DESCONTO

462526/462209
ESTOFADO
HAVANA
kappesberg

MEDIDA LARG.: 206CM

de R\$ 2.529,00
por R\$ 1.999,00
à vista CADA

15X
R\$ 199,90
A PRAZO R\$ 2.998,50
CADA



R\$ 440,00
DE DESCONTO

459649
ROUPEIRO
3 PORTAS
DE CORRER
kappesberg

de R\$ 1.539,00
por R\$ 1.099,00
à vista

15X
R\$ 109,90
A PRAZO R\$ 1.648,50

458621
LAVADORA
AUTOMÁTICA
Midea

de R\$ 2.499,00
por R\$ 1.999,00
à vista

15X
R\$ 199,90
A PRAZO R\$ 2.998,50



R\$ 500,00
DE DESCONTO

15KG

457099
NOTEBOOK ULTRA
Multi

de R\$ 2.059,00
por R\$ 1.699,00
à vista

15X
R\$ 169,90
A PRAZO R\$ 2.548,50



R\$ 360,00
DE DESCONTO

4 GB

128 GB

W11

461833
FOGÃO
4 QUEIMADORES
MONACO TOP GLASS
ATLAS

de R\$ 1.089,00
por R\$ 899,00
à vista

15X
R\$ 89,90
A PRAZO R\$ 1.348,50



R\$ 190,00
DE DESCONTO

MESA
VIDRO

458866/458867
FORNO
MICRO-ONDAS
AGRATTO

de R\$ 679,00
por R\$ 569,00
à vista

15X
R\$ 56,90
A PRAZO R\$ 853,50



R\$ 110,00
DE DESCONTO

443220
TORNEIRA
ELÉTRICA
PRIMA TOUCH
Zagonel

5.500W

R\$ 70,00
DE DESCONTO

de R\$ 359,00
por R\$ 289,00
à vista

15X
R\$ 28,90
A PRAZO R\$ 433,50



R\$ 810,00
DE DESCONTO

462531
COLCHÃO
CASAL VIVAH
kappesberg

MEDIDA LARG.: 138CM

de R\$ 2.109,00
por R\$ 1.299,00
à vista

15X
R\$ 129,90
A PRAZO R\$ 1.948,50

COM
MOLAS



R\$ 430,00
DE DESCONTO

50"

4K

461365
SMART TV
Multi

de R\$ 2.429,00
por R\$ 1.999,00
à vista

15X
R\$ 199,90
A PRAZO R\$ 2.998,50

458583/458585/459642
458582/459817

COZINHA
MAXXI
kappesberg

de R\$ 5.579,00
por R\$ 4.499,00
à vista

15X
R\$ 449,90
A PRAZO R\$ 6.748,50



R\$ 1.080,00
DE DESCONTO

Escola visita Certel para compreender geração e aproveitamento de tributos



O projeto busca mostrar o impacto social dos recursos públicos

A Escola Municipal de Ensino Fundamental Leopoldo Klepker, do Bairro Alesgut, em Teutônia, integra um desafio intermunicipal de educação fiscal que envolve diversas cidades do Rio Grande do Sul. O projeto busca ensinar aos jovens sobre a origem dos tributos, a importância da fiscalização cidadã e o impacto social dos recursos públicos. Como parte das atividades, os estudantes representam Teutônia e produziram um vídeo sobre a economia local, focando em empresas como a Cooperativa Certel. A iniciativa destaca como a arrecadação de impostos se transforma em investimentos essenciais, em áreas como saúde e segurança.

Segundo o professor e vice-diretor, Clóvis Hauens-

tein, que, juntamente com dois alunos, visitou a Certel no dia 24 de abril, essa experiência prática permitiu que os jovens compreendessem melhor a função social das empresas e o ciclo do desenvolvimento regional. “Agradecemos à gerente de contabilidade, Lilian Brönstrup, pela receptividade, atenção e disponibilidade em nos receber. Diante das diversas demandas do dia a dia, a Certel abriu suas portas para a escola, e nos sentimos muito bem acolhidos. Foi uma experiência muito grande de aprendizado para todos nós, pois pudemos observar como ela funciona na prática e compreender um pouco melhor quais os tributos que ela arrecada e retorna para o município”, relatou.

IV Troféu Teutônia de Ciclismo movimentou o município



200 atletas participaram da competição

Foi realizado no domingo, 31 de maio, o IV Troféu Teutônia de Ciclismo. Com um desafiador circuito de resistência, a prova reuniu mais de 200 atletas e 15 equipes de diversas regiões do Estado. Mais de mil pessoas acompanharam a competição, válida pela 5ª etapa do Campe-

onato Gaúcho de Ciclismo de Estrada, e organizada pela Associação Teutônia Ciclismo (ATC).

No circuito, os ciclistas enfrentaram um trajeto que exigiu resistência física, capacidade de recuperação e estratégia. As disputas por categoria foram acirradas. O gerente de planejamento da Cooperativa, Henrique Fensterseifer, representou a Certel e participou da entrega das medalhas.

“A Associação Teutônia Ciclismo se dedicou e entregou um evento que foi muito elogiado pelos presentes. Poder contar com o apoio da Certel foi muito importante, porque os valores da Cooperativa e do nosso grupo são os mesmos: incentivo ao esporte, respeito, qualidade de vida e bem-estar”, destacou Ricardo Landmeier, integrante do ATC.



Gerente de planejamento, Henrique Fensterseifer representou a direção na entrega de medalhas



A poda nos meses sem R: ciência e conhecimento popular para um quintal farto

Podar uma árvore vai muito além da estética: é um cuidado essencial para sua saúde e longevidade. Seja para sombra ou no pomar de casa, o corte correto direciona a energia da planta, respeitando sua biologia.

Nas árvores em geral, a remoção de galhos secos ou mal posicionados previne quedas e afasta problemas fitossanitários. Nas frutíferas, as podas de condução e produção eliminam os chamados “galhos ladrões”, que apenas consomem energia. Sem eles, a seiva se concentra nos galhos certos. Além disso,

abrir a copa permite que o sol e o ar circulem melhor, aumentando a fotossíntese e gerando frutos maiores e mais doces.

O segredo do sucesso está no calendário agrícola lunar, onde a prática deve ocorrer nos “meses sem R”, que vão de maio a agosto. Esse é o período de dormência vegetal, quando a planta desacelera e sente menos o impacto. Com cortes inclinados na diagonal, para não acumular água, e ferramentas limpas com álcool, evitam-se as doenças. Dessa forma, a poda é a forma de utilizar o conhecimento aliado à natureza para colher fartura.

Danielli Fabris do Nascimento

Assessora técnica FLD/Capa



Portal do Cliente recebe novas funções e validação biométrica



Biometria facial é requisito para que a conta seja nível ouro

O Portal do Cliente Certel apresenta novidades. Com novos recursos e ainda mais seguro, o site, que está disponível para todos os associados e clientes da Cooperativa, passou a contar com verificação biométrica e a opção de compartilhamento.

Desde o dia 16 de junho, o portal

conta com a classificação de níveis de acesso. Todos aqueles que já possuem cadastro no site possuem uma conta prata. A novidade é a atualização desta conta para o nível ouro por meio de biometria facial. Conforme o coordenador de tecnologia da informação (TI), Lucas Bianchini, o processo de níveis

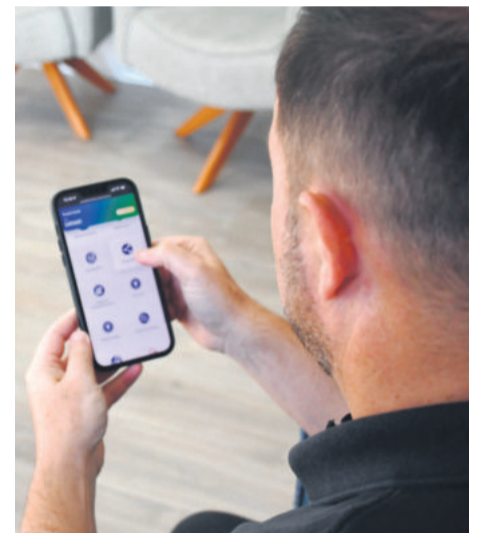
garante maior segurança e proteção de dados. “Todo o processo de reconhecimento facial se assemelha aos acessos da conta no Gov.br. A biometria facial oferece um nível de proteção superior em comparação com métodos de *login* que utilizam senhas e cartões de identificação. As características faciais são únicas e complexas, dificultando a falsificação ou a replicação por terceiros.”

Ao realizar o processo de validação por biometria, é desbloqueado o acesso a algumas áreas do portal, como o botão de compartilhamento. Através dele, é possível vincular a fatura de energia do associado a mais um CPF, para que essa pessoa também possa realizar o pagamento da conta ou, ainda, compartilhar parcelas do carnê das Lojas Certel. É fundamental que essa pessoa realize o aceite deste compartilhamento e tenha uma conta de nível ouro. Dessa maneira, por exemplo, casais podem compartilhar o acesso às suas contas Certel através do portal.

“

Todo o processo de reconhecimento facial se assemelha aos acessos da conta no Gov.br.”

Lucas Bianchini,
coordenador de TI



Compartilhamento de contas é uma das novidades

Reunião do Conselho Consultivo destacou andamento de projetos



Grupo esteve reunido com a direção da Cooperativa

Dentro do modelo de governança cooperativa, o Conselho Consultivo é uma parte importante do processo, valorizando o quadro social. Eles reuniram-se no dia 9 de junho, na Sede Operacional, em Lajeado.

Estimulando a participação dos conselheiros na discussão de assuntos importantes, o presidente, Erineo José Hennemann, compartilhou informações sobre os recentes eventos dos quais a Certel participou; comemorou as entregas das primeiras premiações da campanha Sorte é Ser Certel; destacou as obras e ações

em andamento em todos os negócios, com destaque para a construção da Hidrelétrica Vale do Leite, em Pouso Novo; e convidou a todos para prestigiarem o Campeonato Regional Certel/Sicredi Aslivata.

O vice-presidente, Daniel Luis Sechi, ainda falou sobre sua participação no Congresso Latino-Americano de Energia (Clertic), no Peru. O coordenador de relações institucionais, Marco Aurélio Weber, destacou a importância dos conselhos e dos delegados cooperativos, lembrando que no próximo ano haverá renovação de todo o quadro de delegados.

Gramado Summit discutiu conexões humanas e tecnologia

A Cooperativa, através do seu gerente comercial, Samuel Eduardo Maders, da supervisora de recursos humanos, Andréia Hauschild, e do técnico em energia, William Prates, esteve presente no Gramado Summit 2026. O evento ocorreu nos dias 6, 7 e 8 de maio, no centro de eventos Serra Park, em Gramado. A programação contou com palestras, debates, feira de negócios e *startups*.

Conforme os participantes, o evento foi uma grande experiência para discutir tendências e soluções. “A variedade de palcos impressiona e permite o debate de assuntos de diferentes áreas. A inteligência artificial esteve presen-

te em quase todas as palestras, já é uma realidade, e o Gramado Summit nos confirmou que ela permeia todas as áreas, se tornando indispensável e inevitável. Nos mostrou também que a inteligência humana é fator determinante e precisamos repensar o papel dos indivíduos nessa forma de trabalhar que se apresenta.”

Para William Prates, a palestra que mais chamou a atenção foi a do publicitário João Branco, que destacou que “as empresas que mais crescem são aquelas que criam conexão, experiência e confiança com as pessoas, pilares que cultivamos na Certel”, ressaltou.



William, Andréia e Samuel

Certel confirma integração com a comunidade na Festa de Maio



Estande esteve muito movimentado

A Certel foi uma das atrações da Festa de Maio, que levou milhares de visitantes ao Centro Administrativo Municipal Elton Klepker, de 14 a 17 e de 22 a 24 de maio. Alusivo ao 45º aniversário de Teutônia, o evento recebeu grandioso público, vindo de diferentes regiões do Estado. A programação englobou variadas formas de entretenimento, com feira agroindustrial, exposição de empresas e do setor agropecuário, gastronomia, parque de diversões e shows.

Patrocinadora máster, a Certel participou com um estande que evidenciou todas as suas atividades em prol do desenvolvimento de Teutônia e da região. Funcionários e gestores da Cooperativa receberam os visitantes, que puderam prestigiar um coquetel e também brincar na Cabine da Sorte, que destinou brindes personalizados aos participantes. Um

carro elétrico, patrocinado por Certel e Sicedi, também possibilitou que o público passeasse pela feira.

O prefeito de Teutônia, Renato Airton Altmann, destacou a importância de honrar o legado histórico do município, mencionando a contribuição fundamental de ex-administradores, empresas e Cooperativas locais. Ele reforçou seu compromisso com o desenvolvimento econômico e a manutenção da qualidade de vida para atrair novos investimentos, e projetou “um futuro próspero, incentivado por um sentimento de orgulho e otimismo entre os cidadãos teutonienses.”



O sentimento é de gratidão e orgulho. Conseguimos entregar uma feira leve, onde as pessoas puderam prestigiar e se sentirem parte do espaço, desfrutar das lojas e dos shows. Agradecemos à comunidade que fez a festa acontecer e comemorou com a gente”

Luísa Müller, rainha de Teutônia



Soberanas do município também garantiram sua foto no espaço da Certel

Para o presidente da Certel, Erineo José Hennemann e o vice-presidente, Daniel Luis Sechi, foi um momento de comemoração muito especial. São 45 anos de um município que é reconhecido em níveis de Estado e País por tudo que já fez e também pela sua competência em realizar ainda mais. “Como Cooperativa que está presente durante toda essa história, temos um sentimento de profunda gratidão por essa relação tão evidente, e a certeza de que continuaremos trabalhando em prol do crescimento local e regional. Muito obrigado a todos que visitaram o nosso estande”, pontuaram.



Cooperativa está sempre aprimorando seus processos

Certel realiza treinamento sobre geração distribuída

A Certel realizou, no dia 8 de abril, um treinamento focado em geração distribuída. A capacitação foi ministrada por Frederico Boschin e Lucas Ferrari, da Noale Energia.

O treinamento teve como principal objetivo atualizar e preparar os profissionais da Certel sobre as mudanças do setor devido às frequentes altera-

ções normativas a respeito da geração distribuída. Desta forma, a Cooperativa busca aprimorar seus processos internos. “Assim, a Certel segue trabalhando com responsabilidade, sempre buscando agir de forma correta e proteger os interesses dos seus associados”, aponta o coordenador técnico comercial da Certel, Jonas Kalkmann.

somoscoop

ESTRUTURAS DE QUALIDADE QUE O AGRO EXIGE

Economia • Agilidade • Entrega garantida

Pré-fabricados com agilidade, resistência e confiança para grandes projetos.

Projeto em etapas



1. Montagem



2. Vista interna



3. Obra concluída

• Resistência e durabilidade • Agilidade na execução • Qualidade certificada

Vai construir ou ampliar?



Escaneie e solicite seu orçamento
(51) 99887-4702

certel
estruturas de concreto

TAQUARA

Certel aprimora abastecimento energético

Melhorias no fornecimento de energia elétrica foram realizadas, entre 18 e 21 de maio, no município de Taquara. Entre elas, padronização da estrutura de transformadores, com substituição de cruzetas, chaves fusíveis, pára-raios e condutores, além da limpeza de rede, de projetos de deslocamento das redes para as margens das estradas e do planejamento de um novo ponto de conexão de rede ainda mais estável.

Em agenda no município no dia 20 de maio, o

presidente, Erineo José Hennemann e o vice-presidente, Daniel Luis Sechi, aproveitaram para visitar algumas dessas obras. “Nossa Cooperativa está bastante empenhada em vistoriar e efetuar todas as ações para que a energia elétrica chegue com uma qualidade cada vez maior aos nossos associados”, frisa Hennemann. “Para tanto, investimos em qualificação das nossas equipes e também em tecnologia, tudo para que o quadro social receba da melhor maneira esse insumo tão primordial”, completa Sechi.



Direção e equipe

Capital humano reforça qualidade e agilidade no atendimento da Certel



Novos profissionais já estão atuando

A Certel segue muito atenta para que seu quadro de funcionários possa atender plenamente as diversas cidades da re-

gião. Recentemente, ela contratou novos profissionais para reforçar as equipes de plantão 24 horas, os grupos de construção de redes e os serviços de infraestrutura urbana, para atuação em Teutônia e Lajeado. O foco principal é a limpeza e a manutenção preventiva das linhas de energia. A iniciativa busca garantir que a Cooperativa mantenha um padrão de excelência superior aos indicadores exigidos pelos órgãos reguladores nacionais, como a Agência Nacional de Energia Elétrica (Aneel).

Segundo o diretor de operações de energia elétrica, Simão Pedro Diehl, ao investir

em capital humano, a Cooperativa reafirma seu compromisso com a qualidade do atendimento prestado aos seus associados. “Tanto a área elétrica focada em atender aos associados dos 48 municípios de nossa área, pela Certel Energia, quanto ao segmento que também permite abranger loteamentos, iluminação pública e prefeituras de outras regiões, pela Certel Serviços – um braço da Certel Desenvolvimento, recebem frequentemente pessoas devidamente capacitadas e com o grande interesse de contribuir com a agilidade e a qualidade da nossa Cooperativa”, assinala Diehl.

Estrela visita a Hidrelétrica Boa Vista para desenvolver aulas práticas

O secretário de desenvolvimento de Estrela, Marcelo José Sulzbach, o secretário adjunto de desenvolvimento, Flávio Aguiar Folletto, o secretário de educação, Paulo Gustavo Sehn, e a coordenadora de turismo, Débora Caliarri Junqueira, acompanhados do diretor de geração e comercialização de energia da Certel, Julio Cesar Salecker, e pela engenheira ambiental, Tatiana da Costa Weber, realizaram uma visita técnica às instalações da Hidrelétrica Boa Vista, em Estrela. O encontro teve como objetivo estreitar laços com a Certel, observar os processos de geração de energia limpa e a

possibilidade de explorar o potencial da unidade no âmbito educacional.

Além de conhecer a infraestrutura técnica, a comitiva buscou avaliar como a hidrelétrica pode servir de cenário para aulas práticas, fora do ambiente escolar tradicional. A intenção é oferecer aos estudantes da rede pública uma experiência imersiva em temas como a geração de energia, tecnologias, preservação ambiental e sustentabilidade. Assim, a Cooperativa reforça seu compromisso com a educação ambiental e a preservação da história da geração de energia no Vale do Taquari.



Secretários conheceram a hidrelétrica

somoscoop

EMPRESÁRIO E PRODUTOR RURAL

**SUA ENERGIA
PODE SER CERTEL**No seu negócio as decisões
fazem parte do dia a dia!Tenha
previsibilidade
na sua conta
de luz.Migre para o mercado livre de energia com a Certel.
Conheça as soluções da Certel Comercializadora de Energia.Gestão Integral
e Suporte TécnicoFontes
PrópriasQualidade
e CredibilidadeEnergia Limpa
e RenovávelProximidade
com a
ComunidadeENTRE EM CONTATO
COM A NOSSA EQUIPE! (51) 3762-5500certel
comercializadora
de energia

passatempo

CAÇA-PALAVRA

www.coquetel.com.br

© Revistas COQUETEL

Procure e marque, no diagrama de letras, as palavras em destaque no texto.

Benefícios da beterraba

A beterraba é um **TUBÉRCULO** com alto valor **NUTRICIONAL** e concentração de **CARBOIDRATOS**. Sua cor é resultado da **BETAÍNA**, uma substância que atua na regulação de água nas **CÉLULAS**, protegendo-as das altas temperaturas.

Além disso, essa raiz é rica em **ANTI-OXIDANTES**, que previnem contra o envelhecimento **PRECOCE**. Zinco, **MAGNÉSIO**, potássio, **FÓSFORO** e ferro são minerais presentes em sua composição, assim como as **VITAMINAS A, C** e as do complexo B.

Seu consumo frequente é importante para o bom funcionamento da visão, para o **EQUILÍBRIO** do sistema **IMUNOLÓGICO** e para prevenir males como o AVC (acidente **VASCULAR** cerebral). Protege o baço e o **FÍGADO**, regula as funções **MUSCULARES** e nervosas e estimula a produção de **GLÓBULOS** vermelhos. Apesar de conter **AÇÚCAR**, é indicada para **DIABÉTICOS**, pois contém **FIBRAS** que controlam a **GLICOSE**.

Q M W S D F I G A D O K
R C B R G G J T G L J O
G R S A R B I F V T C N
L L P C Q K J G Ç I P S
M X C U F P B Z G F E H
X Z V Ç W J H O T R W S
P S Z A T B L Z A X A Z
A O L T D O W L X L W S
N I H X N P U S U L A W
T R D U B C S L N N L C
I B M J S Q E Z I S W A
O I L U Z C C M B A Ç R
X L M Y B Y A W N P Y B
I I M J D T F I H E H O
D U N V I G A R S X L I
A Q U V K T C O S U L D
N E T P E C C G C Ç Z R
T Y R B Z I F R S H K A
E Z I T L N E L S Ç J T
S R C G B B P D O W Q O
V R I C U N V G L P R S
B S O T R J R G U B S Y
C B N B P C Q X B R C K
D I A B E T I C O S Ç V
R Z L V G S T D L Y Y A
P H O I S E N G A M S
Z J P D H F Q Z D C
W V L H W W J C M U
V E C O C E R P L
R N F S G Y Y D A
C F O S F O R O R

31



#FaçaCoquetel
Assine e receba no conforto da sua casa!
www.assinecoquetel.com.br

Acesse nosso site!

COQUETEL

@coquetel @editoracoquetel

Solução

Certel participou de conferência promovida pela Sicredi Ouro Branco RS/MG

Iniciando as comemorações dos seus 45 anos de atuação, a Sicredi Ouro Branco RS/MG preparou uma programação com atividades abertas à comunidade e ações de integração com associados. O primeiro evento foi realizado na tarde do dia 5 de maio, no auditório da Cooperativa, em Teutônia, reunindo profissionais de comunicação da região. Representando a Certel, estiveram presentes a analista de *marketing*, Andressa Mayara Brugalli, e a jornalista, Bruna Becker.

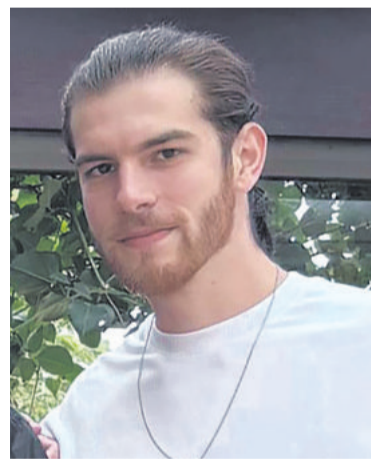
A Conferência “Cooperação que conecta” apresentou dados sobre o Sicredi e o calendário de eventos planejados para a celebração do aniversário. Logo após, a palestra da jornalista e apresentadora, Kelly Matos, abordou temáticas como a relevância da informação, da proximidade e de ouvir o público. “O Cooperativismo trabalha com a ideia de melhorar o bem-estar da comunidade e o jornalismo existe para conectar pessoas e contribuir para uma sociedade

melhor. Nós geramos impacto. Vocês levam energia, isso é dignidade humana, é o trabalho da Cooperativa que faz com que pessoas levantem com disposição para viver. A gente tem uma conexão com o Cooperativismo, com o jornalismo e com o trabalho que vocês na Certel fazem: antes de tudo, as pessoas”, destacou.



Apresentação foi realizada no auditório da Sicredi Ouro Branco RS/MG

espaço comemorar



Bernardo Bakendorf

O jovem de Travesseiro, completou 22 anos no dia 20 de maio. Em recente retorno do Canadá, ele é homenageado pela mãe Viviane, padrasto Adair, irmã Rafaela, avó Nelci, demais familiares e amigos.
Parabéns e sucesso, Bê!

Preencha o formulário nas Lojas Certel ou Postos de Atendimento, ou acesse: www.certel.com.br/comunicacao/canais-de-comunicacao

Compartilhe conosco os seus momentos de alegria, homenageie seus familiares e amigos nesse espaço que o Jornal Certel proporciona para os seus associados.





Redefinimos/seguros
Confira aqui
o Número
da Sorte 2026

Abril
7.6036
4.2087
7.7247
3.3561
5.0656
67.716

Confira acima o **Número da Sorte do Energia Seguro de Vida** de **abril**, formado pelas unidades dos cinco prêmio da Loteria Federal, e que dá direito a um prêmio de **R\$ 5 mil da Axa Seguros**. O certificado pode ser obtido através do site: www.poolseg.com.br/certificados

Sistema OCB

capacita coop

A educação, formação e informação estão na essência do Cooperativismo e compõem o 5º princípio cooperativista. Por isso, as Cooperativas se empenham em promover a qualificação e formação de seus associados e funcionários.

Uma iniciativa do Sistema OCB é o Capacitacoop, uma plataforma *on-line* que disponibiliza cursos e trilhas de aprendizado gratuitas sobre Cooperativismo e temas importantes ligados às Cooperativas.

NR-1 na prática

A saúde mental e emocional está em pauta no ambiente de trabalho. Com a atualização da NR-1 em vigor, as Cooperativas precisam ampliar o olhar sobre os riscos ocupacionais, incluindo os fatores psicossociais no ambiente de trabalho.

Pensando nisso, o Capacitacoop disponibiliza o curso "NR-1: Aplicação Prática com Foco em Riscos Psicossociais no Trabalho". A capacitação foi desenvolvida para apoiar lideranças, gestores, profissionais de saúde e segurança do trabalho, integrantes da CIPA e trabalhadores, na construção de ambientes mais saudáveis, preventivos e alinhados às novas diretrizes.

A formação vai te ajudar a identificar perigos e avaliar riscos com mais precisão, estruturas, planos de ação voltados à prevenção efetiva, fortalecer a participação das equipes na gestão do cuidado e aplicar a Gestão de Riscos Ocupacionais no contexto das Cooperativas.

Acesse todos os cursos no site:
www.capacita.coop.br



Deivid Ilecki Forgiarini

Doutor em Administração, pesquisador, coordenador do Mestrado Profissional em Administração Pública da Universidade Federal do Acre e com muito orgulho ex-aluno do Colégio Teutônia.

O balanço que os números não mostram: o verdadeiro sucesso cooperativo

Imagine entrar na sua Cooperativa e encontrar um ambiente impecável, tecnologia de ponta e sobras recordes, mas sentir que o antigo vínculo de pertencimento deu lugar a uma frieza protocolar. Você é atendido com rapidez, mas não se sente mais o dono do negócio. Se os números crescem, mas o cooperado se percebe apenas como um cliente, estamos diante de uma vitória real ou de uma perda silenciosa de identidade? Essa é uma dúvida que atinge muitos associados que veem suas instituições prosperarem financeiramente enquanto o calor humano e a participação parecem diminuir.

Essa tensão ocorre entre o que chamamos de racionalidade instrumental, que foca no cálculo, no lucro e na eficiência técnica, e a racionalidade substantiva, que é orientada por valores, pela ética e pela dignidade humana (Guerreiro Ramos, 1981). Em um mundo cada vez mais voltado para resultados imediatos, é fácil cair na armadilha de achar que o sucesso de uma Cooperativa se resume ao saldo bancário. No entanto, a gestão deve ser societal, servindo como um laboratório de democracia onde a eficiência econômica é apenas o meio necessário para fortalecer a participação social e o bem-estar coletivo (Paes de Paula, 2005).

Essa dualidade se manifesta em vários tipos de Cooperativa. No crédito, o sucesso é o uso do capital para apoiar os sonhos do sócio. Na infraestrutura, de nada adianta a rede mais moderna se o serviço não chega com preço justo às áreas remotas. Na agropecuária, a produtividade perde o sentido se o produtor vira mero fornecedor, sem voz na estratégia. Nos seguros, o resultado é vazio se, no sinistro, o acolhimento humano é trocado por uma burocracia fria.

As Cooperativas educam para a corresponsabilidade, criando um ambiente onde o sucesso de um depende do grupo. Como escola de democracia, o Cooperativismo permite que o cidadão aprenda a decidir e a cuidar do que é seu. O verdadeiro sucesso equilibra a solvência com a participação real, garantindo que as organizações não sejam engolidas pela técnica (Favoreto e Rezende, 2024).

Essa visão está ligada ao ODS 11 (Cidades e Comunidades Sustentáveis) e ao ODS 16 (Paz, Justiça e Instituições Eficazes). O desenvolvimento de um território depende de instituições que formem pessoas. A economia deve servir às pessoas, garantindo que a Cooperativa seja um projeto de vida coletiva que melhora a realidade de todos.

Como associado, você tem olhado apenas para as sobras ou busca enxergar o impacto real da Cooperativa na sua vida? O futuro do modelo exige o ser humano de volta ao centro da gestão.



Die Kerb in Deutschland

Die Kerb ist weit mehr als nur ein Jahrmarkt mit Fahrge- schäften und Zuckerwatte. Sie ist das pulsierende Herz der dörflichen Identität. Ursprünglich als reli- giöses Fest zur Kirchweih (daher „Kerwe“ oder „Kerb“) entstan- den, hat sie sich über Jahrhun- derte zu einem kulturellen Anker- punkt entwickelt, der Tradition und Moderne verbindet. In einer Zeit zunehmender Digitalisierung wirkt die Kerb wie ein analoges Refugium. Wenn der Kerwebaum unter lautem Jubel aufgestellt wird oder die „Kerweschlumpel“ über dem Festplatz wacht, wird

Geschichte lebendig. Es sind Rituale, die Generationen ver- einen: Während die Älteren beim Frühschoppen in Erinnerungen schwelgen, besetzt die Jugend die Autoscooter. Journalistisch betrachtet ist die Kerb ein Spie- gelbild der Gemeinschaft. Hier zeigt sich, wie lebendig das Eh- renamt und die lokalen Gemein- de und Vereine sind, ohne deren Einsatz die Festzelte leer blie- ben. Trotz des Wandels bleibt der Kern stabil: Die Kerb ist ein Fest der Zugehörigkeit, das den Zu- sammenhalt stärkt und beweist, dass Heimat dort am schönsten ist, wo man gemeinsam feiert.

Prof. Dra. Cristiane Horst – Dozenti n an der Universidade Federal da Fronteira Sul (UFFS) – Chapecó – SC | (49) 99930-0099

Prof. Dr. Marcelo Krug – Dozent an der Universidade Federal da Fronteira Sul (UFFS) – Chapecó – SC

Prof. Ma. Aline Horst - Deutschlehrerin in Colinas



La migrassion

Quando i nostri antenati imigranti i ze partiti del Vêneto, nort italiano, pri- ma de scominsiar el so viaio, tuti insieme i preghea par catar la prosperità e coraiosi i crede- va in Dio. I zera a dassar indrio i so paesi emigrando par nar a na tera strana, disposti a tribular par trovar la cucagna. I pi tanti i zera fameie de contadini che ga deciso de migrar, co'n tanti pensieri sora cossa i trovaria n'te l'altra banda del mar. Dopo de on grandio viaio e patimento ntel bastimento, come on samo de ave i zera drio al Brasile rivar e qua i gaveva de tirar su el so mondo par le so vigne e semen-

se pimpian piantar. I ga scominsia a scriver la so stòria ntel bosco, a catar le bèstie de tute le sorte, ma i zera drio dar forma a na nova epopea, sempre vivasse e tan- to forte. Co la manara i taiea e trea par tera le grosse pian- te par el formento e tanti altri grani semenar, e anca piantar i cavi de vigne portado dele tere de la del mar. I ga fato tras- formassion nel sud del Brasile menando avanti i so costumi a posti diferente. Sti bravi imi- granti vèneti fin al di de ncoi i ze drio far migrassion portando la sapiensa e braùra da partuti i cantoni del Brasile.

Luiz A. Radaelli
Lajeado | (51) 99702-8250
www.radiobrasiltalian.com.br

Estrelenses visitam sede da Cooperativa

Um grupo de amigos de Estrela visi- tou, no dia 26 de março, a sede da Certel, em Teutônia. Convidados pelo associado e primeiro engenheiro eletricista da Certel, Airton Edison Brust, eles se inspiraram nos 70 anos de histó- ria da Cooperativa, celebrados em 19 de fevereiro, para conhecer um pouco me- lhor a importância das atividades que são desenvolvidas.

Recepcionados pela direção e profissio-

nais da Cooperativa, eles assistiram ao vídeo institucional da Certel e conhece- ram o Centro de Operações do Sistema Elétrico. “Foi uma visita muito positiva, pois detalhou o relevante desempenho desta Cooperativa em prol das comuni- dades. Cumprimos a todos, de as- sociados a funcionários e diretores, por essa atuação tão bela em favor do desen- volvimento regional”, avalia o coordena- dor do grupo, Antônio Veloso.



Direção da Certel com os visitantes

ANÚNCIOS FÚNEBRES



O ex-funcionário da Certel, **João Bohn**, de Linha Babilônia, São Pedro da Serra, faleceu no dia 27 de maio de 2026, aos 67 anos. A Certel transmite suas condolências aos familiares e amigos, e agradece pelo empenho de Bohn em favor da causa cooperativista, sempre contribuindo com a melhoria da qualidade dos serviços prestados pela Cooperativa.



Noeli Nilve Staffen, de Linha Cairu, Travesseiro, faleceu no dia 26 de feve- reiro de 2026, aos 79 anos.



O ex-funcionário da Certel, **Adaliba Muller**, do Bairro Teutônia, Teutô- nia, faleceu no dia 25 de maio de 2026, aos 75 anos. A Certel transmite suas condolências aos familiares e amigos, e agradece pelo empenho de Muller em favor da causa cooperativista, sempre contribuindo com a melhoria da qualidade dos serviços prestados pela Cooperativa.



Mário Masseroni, de Linha Andréas, Venâncio Aires, faleceu no dia 3 de abril de 2026, aos 82 anos.



Lela Eckhardt, do Bair- ro Olarias, Lajeado, faleceu no dia 22 de maio de 2026, aos 85 anos.



Florentina Saibel, do Bairro Bela Vista, Carlos Barbosa, faleceu no dia 28 de maio de 2026, aos 71 anos.



Leo Herbert, do Bairro Teutônia, Teutônia, faleceu no dia 21 de maio de 2026, aos 76 anos.



Alice Wilmsen Schafer, de Linha Wilmsen, Barão, faleceu no dia 19 de maio de 2026, aos 59 anos.



Arthur Haefliger, de Torino Baixo, Carlos Bar- bosa, faleceu no dia 12 de novembro de 2025, aos 86 anos.

**Dr. Carlos Leandro Tiggemann**

Professor de Educação Física - CREF 2/RS-000863

Por que o exercício físico não emagrece tanto quanto se imaginava?

Recentemente (fev/26), uma importante revisão científica reuniu estudos sobre o papel do exercício físico no metabolismo humano. Durante décadas, predominou a ideia de que quanto mais atividade física uma pessoa realiza, maior será seu gasto energético total. Assim, alguém que necessita de 2.000 kcal por dia e passa a gastar mais 750 kcal com exercícios aumentaria seu gasto total para 2.750 kcal, favorecendo o emagrecimento.

Entretanto, as evidências mostram que o organismo responde ao aumento do gasto energético reduzindo o consumo de energia em outros processos fisiológicos.

Esse fenômeno, conhecido

como compensação energética, pode reduzir em até 50% o impacto esperado do exercício. Na prática, aquelas 750 kcal extras podem resultar em apenas cerca de 375 kcal de gasto adicional. O efeito é ainda maior quando o exercício é associado à restrição calórica. Após 15 semanas, a compensação pode se aproximar de 100%, reduzindo drasticamente o déficit energético esperado.

Esse novo paradigma ajuda a explicar por que emagrecer é tão difícil. Ainda assim, a combinação entre alimentação adequada e atividade física continua sendo a estratégia mais saudável para o controle do peso e a promoção da saúde.

**Índira Giacconi**

Odontóloga - CRO 16487

Saúde bucal no inverno: atenção redobrada com dentes e lábios

Inverno exige cuidados especiais com a saúde. Além da pele e das vias respiratórias, a boca também sofre os efeitos das baixas temperaturas. Por isso, manter hábitos saudáveis é fundamental para prevenir problemas bucais.

Um dos sinais mais comuns do inverno são os lábios ressecados e rachados. O vento frio, o ar seco e até o hábito de umedecer os lábios com a língua podem agravar o problema. Para protegê-los, recomenda-se o uso frequente de hidratantes labiais, além da ingestão adequada de água. No inverno é comum aumentar o consumo de bebidas quentes, chocolates e alimentos mais calóricos. Quando a higiene bucal não é realizada corretamente, esses hábitos podem favorecer o desenvolvimento de cáries, gengivite e mau hálito.

Outro fator frequente é a respiração pela boca, especial-

mente em pessoas com gripes, resfriados ou alergias respiratórias, o que pode reduzir a produção de saliva e provocar sensação de boca seca. Como a saliva desempenha um papel importante na proteção dos dentes e das mucosas, sua diminuição pode aumentar o risco de problemas. Algumas pessoas ainda percebem um aumento da sensibilidade dentária. O contato com o ar gelado ou a alternância entre alimentos quentes e frios podem causar desconforto. Nesses casos, uma avaliação é importante para identificar possíveis desgastes do esmalte, retrações gengivais ou outras condições que necessitem de tratamento.

Dentes, gengivas e lábios saudáveis contribuem para o bem-estar. Com medidas simples, é possível atravessar a estação mais fria do ano com mais conforto, saúde e sorriso no rosto.

MÃOS DADAS COM A SAÚDE

Hospital São José, de Barão, reforça campanha



O apoio da comunidade é fundamental para a casa de saúde

O Hospital São José, de Barão, está reforçando a campanha Mãos Dadas com a Saúde no município. A instituição quer mobilizar a comunidade a contribuir com a casa de saúde a fim de garantir recursos para manutenção de serviços e investimentos em melhorias.

Por meio da campanha, os municípios podem fazer doações para a entidade por meio da sua conta de energia. Apesar de o hospital ter diversas fontes de recursos, o diretor técnico, Fábio Schwalm, salienta que o apoio da comunidade é fundamental dada a perspectiva de crescimento da instituição.

“Todos os valores que podem agregar na manutenção dos nossos serviços e no crescimento que temos visto, são bem-vindos. A população, historicamente, sempre esteve envolvida na manutenção do hospital”, destaca o médico.

O Hospital São José possui 91 anos de história. É uma instituição filantrópica que atende o município de Barão e, também, cidades vizinhas. São oferecidos atendimentos como plantão 24h, especialidades médicas e exames de imagem.

Como funciona

A campanha Mãos Dadas com a Saúde funciona por meio da doação espontânea dos associados através da conta de energia. Para

ajudar, associados de Barão, e municípios vizinhos atendido pelo Hospital São José, podem solicitar a ficha de cadastro na própria instituição ou na Loja Certel de Barão.

Na ficha, o associado preencherá seus dados pessoais e informará o valor que deseja doar mensalmente à instituição. Assim, o valor passará a ser cobrado diretamente com a fatura e repassado à casa de saúde pela Certel. “É mais uma forma que a população pode contribuir para permanecermos com uma instituição forte, oferecendo serviços de qualidade e em crescimento”, reforça Schwalm.



Todos os valores que podem agregar na manutenção dos nossos serviços são bem-vindos”

**Diretor técnico,
Fábio Schwalm**



Alunos cursam eletrotécnica na instituição

Turma do Senai visita subestação em Lajeado

Uma turma do curso de eletrotécnica do Senai Lajeado, realizou visita técnica à subestação da Certel, também em Lajeado, no dia 8 de abril. O grupo de 18 alunos está cursando o módulo de sistema elétrico de potência, o último do curso.

A visita à subestação da Coopera-

tiva foi a terceira realizada pela turma e, conforme o professor, Carlos Ederval Pereira dos Santos Júnior, foi muito importante. “O feedback foi muito positivo. É essencial essa visita em subestações. Eles gostaram muito e foram extraídos vários tópicos da visita para as aulas que tivemos”, completa.

Fórum Coopop debateu a liderança em prol do Cooperativismo



Certel e Certaja falaram sobre intercooperação

Representantes de Cooperativas e demais entidades estiveram reunidos dia 22 de maio na 4ª edição do Fórum Coopop, uma promoção do Grupo Popular de Comunicação. Realizado no auditório da CIC Teutônia e integrando a programação da Festa de Maio, o evento focou-se no papel da Liderança, e contou com painéis que cativaram a atenção do público, causando também profunda reflexão sobre a relação do tema com o cotidiano do Cooperativismo.

Intercooperação

O primeiro painel, mediado pelo presidente da Fundação Vale do Taquari de Educação

e Desenvolvimento Social (Fuvates), o doutor Carlos Cândido Cyrne, debateu a Intercooperação, tendo como palestrantes o presidente da Certel e da Federação das Cooperativas de Energia, Telefonia e Desenvolvimento Rural do Estado (Fecoergs), Erineo José Henemann, e o presidente da Certaja e vice-presidente da Fecoergs, Renato Pereira Martins. Eles salientaram a importância que tem a intercooperação, e apresentaram o exitoso caso de sucesso das Cooperativas do setor. Lembraram da recente tragédia meteorológica que atingiu a região, em que Cooperativas gaúchas e catarinenses se somaram para auxiliar a Certel na recuperação das estruturas e no restabelecimento da energia elétrica em diversos municípios. Também frisaram sobre a padronização existente entre as Cooperativas gaúchas, englobando ações de distribuição e geração de energia, e compras conjuntas que possibilitam preços mais vantajosos. Além dessa intercooperação verticalizada, os painelistas também destacaram a que ocorre horizontalmente, com Cooperativas de outros ramos.

Pessoas

O segundo painel, com o mote “Liderança que cobra fortalece, e liderança que pressiona adoce pessoas e negócios”, foi com o treinador de liderança Antônio Manuel Medeiros



Antônio Medeiros explorou diversas dinâmicas

de Oliveira, coronel do Exército Brasileiro, reconhecido nacionalmente por sua expertise em gestão de equipes, que observou o desenvolvimento da liderança estratégica e o papel essencial do Cooperativismo. Ao sublinhar a importância da gestão de pessoas, Medeiros disse que ‘a tropa costuma ser o espelho do guia’. “Então, quando vejo uma região como essa, que passou por uma tragédia tão grande, e voltar aqui pouco tempo depois e ver uma cidade reconstruída, ver as coisas voltando ao normal e, em alguns aspectos, até melhores do que antes, mostra que os líderes daqui se ajudam, trabalham juntos, são resilientes e, acima de tudo, não abrem mão da missão. São líderes de alta performance”, pontuou.

somoscoop

ENERGIA SEGURO DE VIDA

Valor recebido em caso de falecimento do associado ou cônjuge:

MORTE NATURAL DO ASSOCIADO R\$ 3.911,00

MORTE ACIDENTAL DO ASSOCIADO R\$ 7.822,00

MORTE NATURAL OU ACIDENTAL DO CÔNJUGE R\$ 3.911,00

certel
energia

DOCUMENTOS NECESSÁRIOS PARA RECEBER O SEGURO

Morte Natural

- Cópia da fatura de energia elétrica referente ao mês do sinistro com a cobrança do auxílio pecúlio;
- Cópia simples da certidão de óbito;
- Cópia simples do comprovante de endereço do falecido e do solicitante;
- Cópia simples do RG/CPF do falecido e do solicitante, frente e verso. Caso não possuam, é necessária uma foto 3x4 ou apresentação da Carteira de Trabalho – CTPS;
- Nome completo, idade, CPF, telefone celular e e-mail de todos os herdeiros do falecido;
- Cartão ou extrato bancário do beneficiário;
- Cópia simples da Certidão de Casamento atualizada – caso o falecido tenha um(a) companheiro(a) e na Certidão de Óbito constar como

viúvo, divorciado ou solteiro, deverá apresentar provas de união estável.

Morte Acidental

Além de todos os documentos citados acima (Morte Natural), o segurado deverá ter contribuído com o Auxílio Seguro de Vida) e apresentar:

- Cópia Simples do Boletim de Ocorrência Policial;
- Cópia Simples do laudo do IML.

Em caso de morte acidental vítima de acidente automobilístico, acrescentar também:

- Cópia simples do Laudo de Dosagem Alcoólica e Toxicológica;
- Cópia da Carteira Nacional de Habilitação – CNH.

Para ter direito ao Energia Seguro de Vida, o associado deverá estar em dia com o pagamento da mensalidade. No caso de óbito, o prazo para a solicitação do benefício é de até três anos após a data do falecimento do associado e de até um ano após o falecimento do cônjuge.

A pesquisa **IASC** JÁ COMEÇOU!

Até 16 de agosto, a pesquisa será realizada para avaliar a qualidade dos serviços prestados pela Certel.



Sua opinião nos ajuda a melhorar ainda mais.

Os questionários serão aplicados nos municípios de Lajeado, Teutônia, Marques de Souza, Taquara e Poço das Antas.



A força que nos une.

Energia que retorna em desenvolvimento para a região.

Na Certel, a energia gerada e distribuída **faz parte de um ciclo cooperativo**: quando as comunidades, propriedades rurais, indústrias e comércios se desenvolvem, a Cooperativa também se fortalece.

Com geração de energia limpa e renovável, investimos constantemente em tecnologia, inovação e qualidade no fornecimento, **para garantir energia contínua, segura e acessível** aos nossos associados.

Todo resultado é reinvestido na região, gerando melhorias e fortalecendo as comunidades.

