

FIQUE
CONECTADO
COM A GENTE



Informar para
fortalecer a
cooperação!

49 ANOS · N° 579 · MAIO DE 2026

GERAÇÃO DE ENERGIA

Obras da Hidrelétrica Vale do Leite avançam em ritmo acelerado

Página 5

WESTFÁLIA EM FESTA

Celebração reuniu 30 mil pessoas e teve avaliação positiva

Cooperar 1

RIO TAQUARI

Viva o Taquari-Antas Vivo recolhe mais de 5.300kg de resíduos

Cooperar 3



TEUTÔNIA

Meia Maratona dos Vales movimentou a região

Com percurso de 21km, a prova contou também com a disputa de 3km, 5km e 10km, além das modalidades não competitivas de caminhada e corrida *kids*. Ao todo, foram cerca de 1.100 corredores. Além dos atletas, o evento reuniu famílias, torcida, equipes de apoio e comunidade. Leia mais na **Cooperar 2**

BRASÍLIA

Câmara dos Deputados homenageia os 70 anos de comprometimento da Certel

Leia mais na **página 3**



somoscoop»

Visite o espaço da
sua Cooperativa na
Festa de Maio 2026.

14 a 17
22 a 24
maio

certel
cooperativa



EDITORIAL

Vivemos numa região diferenciada

A força que existe em cada um de nós é surpreendente, e, muitas vezes, não fazemos ideia de seu tamanho. Os moradores da nossa região são um exemplo dessa constatação. Afinal, são lutadores, pessoas que desbravam e surpreendem, dado o seu comportamento diante de determinados revezes que possam surgir. É um povo muito identificado com o trabalho, e que sempre dá as mãos quando necessário.

Os vales do Taquari, Caí, Rio Pardo, Paranhana e Serra, onde nossa Cooperativa está presente, vivenciam cenários desenvolvimentistas raros, que se comparam aos de regiões de primeiro mundo. Grande parte dos cidadãos são reconhecidos por sua conduta íntegra, o que muito favorece a uma vida harmônica e em consonância ao desenvolvimento. São características nobres que acabam distinguindo nossos conterrâneos.

Um exemplo disso tudo está na rápida recuperação diante da maior tragédia climática da história regional. Mesmo que ainda existam aspectos a serem trabalhados nesse sentido, é possível perceber que houve um engajamento muito forte, o que contribuiu para uma rápida recuperação. É a prova incontestável de que a nossa gente é batalhadora e solidária, de que ela não teme e nem desiste. Muito pelo contrário, ela encara e age conjuntamente para solucionar adversidades.

E é o espírito da cooperação que está por trás de tudo isso. Talvez nunca antes, tenhamos percebido o quanto a união das pessoas é fundamental. O senso de comunidade e de ajuda mútua são característicos e, com toda certeza, nossa região é marcada por possuir moradores especiais, que não temem e sempre se colocam à disposição para auxiliar no que preciso for.



Erineo José Hennemann
MENSAGEM DO PRESIDENTE

Homenagem traduz a satisfação das comunidades

A valorização de um trabalho sempre é valiosa, pois serve de parâmetro para observar se ações são bem implementadas ou se algo precisa melhorar. Na Certel, temos recebido um considerável número de avaliações, e todas têm traduzido a satisfação de associados e clientes em relação aos nossos serviços. É algo que nos motiva a continuarmos muito bem engajados, sempre fazendo o melhor para atender com excelência e favorecer o crescimento de nossa região.

E, no dia 14 de abril, recebemos mais uma significativa demonstração de apreço, carinho e aprovação das nossas práticas. A homenagem realizada pelo deputado federal Heitor Schuch, na Câmara dos Deputados, em Brasília/DF, pelos 70 anos da Certel, nos enche de alegria e orgulho, e fazemos questão de dedicá-la a cada um de nossos funcionários, gestores, diretores, conselheiros, delegados e associados.

As palavras proferidas por Schuch e pelos demais deputados federais presentes, jun-

tamente com o prefeito de Teutônia, Renato Airtton Altmann e a superintendente da Organização das Cooperativas Brasileiras (OCB), Fabíola Nader Motta, nos sensibilizaram profundamente. Afinal, souberam sintetizar e reconhecer a atuação de sete décadas de uma Cooperativa que vive e sempre faz de tudo para bem atender as suas comunidades.

Porém, além de nos encorajar a seguirmos trilhando o caminho em direção a um sucesso cada vez mais pleno, isso também eleva a nossa responsabilidade. Logo, é fundamental seguirmos com investimentos planejados, focando na qualificação das nossas pessoas, para nos mantermos focados a adotar sempre as medidas mais acertadas. Tudo para que possamos dar continuidade a essa importante missão de contribuir com o desenvolvimento socioeconômico e, conseqüentemente, proporcionando qualidade de vida a todos.

O nosso muito obrigado às autoridades que estiveram presentes conosco na capital federal por ocasião da homenagem, e também estendemos essa gratidão a todas as famílias associadas à nossa Cooperativa. Porque todos, indistintamente, são determinantes para que a Certel siga bem estruturada e comprometida com as oportunidades de crescimento da nossa valorosa região.

somoscoop

Ser mãe é transformar o cuidado em presença, e o amor em força diária.

Uma homenagem da Certel a quem **transforma o mundo ao seu redor.**

certel
cooperativa

EXPEDIENTE » JORNAL CERTEL » 49 ANOS



Órgão Informativo da Certel | Registrado no Cartório de Documentos sob nº A1-54v-18 Redação, Circulação e Publicidade
Departamento de Relações Institucionais - Certel Energia | Coordenação: Marco Aurélio Weber (CRA/RS 27.439)

Editor e jornalista responsável: Samuel Dickel Bünecker (MTB/RS 12.547) | Diagramação: Bruna Becker (MTB/RS 19.185) | Colaboração: Paloma Griesang (MTB/RS 19.248) e Maiquel André Diel.

Tiragem: 70 mil exemplares | Endereço Eletrônico: imprensa@certel.com.br, www.certel.com.br/comunicacao | Impressão: Gráfica Uma - Grupo RBS | Distribuição gratuita aos associados e clientes da Certel: Artigos assinados são de inteira responsabilidade de seus autores e não representam necessariamente a opinião do jornal.

COOPERATIVA DE DISTRIBUIÇÃO DE ENERGIA TEUTÔNIA - CERTEL ENERGIA

Certel Energia: Rua Pastor Hasenack, 370 | Fone: (51) 3762-5555 | CEP 95890-000 | Teutônia - RS

Conselho de Administração: Presidente: Erineo José Hennemann | Vice-presidente: Daniel Luis Sechi | Secretário: Rainer Bünecker

Conselheiros: Plínio Caliani, José Ademir Graff, Neori Ernani Abel, Lauro Baum, Rosita Jussara Schneider e Pedro Ghisleni

Conselho Fiscal Efetivos: Paulo Henrique Graff, João Inácio Leindecker e Lili Beckenbach. | Suplentes: Nelson Appel, Sadi Reis da Silva e Hermes Cristian Bruch

COOPERATIVA REGIONAL DE DESENVOLVIMENTO TEUTÔNIA - CERTEL

Rua Pastor Hasenack, 240 | Fone: (51) 3762-5555 | CEP 95890-000 | Teutônia - RS

Conselho de Administração: Presidente: Erineo José Hennemann | Vice-presidente: Daniel Luis Sechi | Secretário: Rainer Bünecker

Conselheiros: Jair Antonio Schneider, Martim Rhein, Silvério Brune, Ademir Sipp, Luisa Bauer e Fabiane Graciela Bartz

Conselho Fiscal Efetivos: Arlito Klein, Ari Miguel Weschenfelder e Carina Ahlert | Suplentes: Renito Ely, Ivo Pavi e Edilar Paulo Schena



Daniel Luis Sechi
Vice-presidente

Tecnologia que impulsiona o setor elétrico

O setor elétrico tem evoluído muito nos últimos anos. Se, por um lado, tecnologias e equipamentos modernos facilitam o trabalho técnico e permitem antecipar ocorrências, por outro, surgem novos desafios climáticos e de consumo. Atualmente, na Cooperativa, *softwares* e aplicativos auxiliam na avaliação climática, enquanto em nossas casas, os equipamentos nos proporcionam conforto e comodidade, como os assistentes virtuais, o ar condicionado, o *smartphone* e muitos outros que possuem inteligência artificial e nos deixam conectados. Essa conexão tornou-se fundamental e, com ela, a energia é ainda mais primordial.



Investir em tecnologia e intercooperação é a nossa forma de garantir o melhor serviço e as melhores condições, sempre mantendo nossa essência”

Nossa geração de energia limpa e sustentável, através

de hidrelétricas, já considerando a construção da hidrelétrica Vale do Leite, garante para a Cooperativa a geração de 24,50% de toda energia distribuída, sendo que compramos de terceiros o restante. Mas o setor elétrico brasileiro vive um momento de transição, com grande oferta energética em horários específicos e redução em outros, influenciando economicamente o setor. Afinal, a nossa forma de viver muda constantemente, e o setor elétrico precisa acompanhar esse ritmo.

Diante dessa evolução, estamos sempre atentos ao que ocorre em nível nacional e em nossa área de atuação. Para isso, contamos com a Federação das Cooperativas de Energia, Telefonia e Desenvolvimento Rural do Estado (Fecoergs) e com a Confederação Nacional das Cooperativas de Infraestrutura (Infracoop) para buscar apoio, realizar investimentos, defender as melhores condições e tarifas para os nossos associados e tomar decisões assertivas para prestar um bom atendimento, entregando energia com qualidade, agilidade e segurança.

A Certel trabalha para garantir que o futuro seja cada vez mais sustentável, conectado e seguro. Investir em tecnologia e intercooperação é a nossa forma de garantir o melhor serviço e as melhores condições, sempre mantendo nossa essência: o cuidado com as pessoas e o respeito à natureza.

Câmara dos Deputados homenageia os 70 anos da Certel



Deputados e lideranças com representantes da Cooperativa

Os 70 anos de comprometimento da Certel com o desenvolvimento regional foram reconhecidos em cerimônia no dia 14 de abril, na Câmara dos Deputados, em Brasília/DF. De autoria do deputado federal Heitor Schuch, a homenagem foi motivada não somente pelo aniversário, mas por toda a contribuição que a Certel tem dado aos seus associados e comunidades, em 48 municípios.

Em sua saudação, Schuch destacou o histórico da Cooperativa, valorizando os seus fundadores, funcionários, gestores, diretores, conselheiros, delegados cooperativos e associados. Segundo o parlamentar, todos foram e são essenciais para que a Certel possa, ao longo de tanto tempo, estar desenvolvendo um atendimento respeitoso e eficiente. “70 anos não são 70 dias, foi muito trabalho, muita luta, muita construção e, logicamente, muitas vitórias. A região é o que é hoje pelo seu desenvolvimento, pelo seu PIB e também pelo que a Certel alcançou de serviços e condições de as pessoas melhorarem seus negócios e aumentarem a produtividade. E é dever nosso, de parlamentar que vem lá do interior, que sabe que, quando falta luz, falta tudo, trazer ao Parlamento o que deu certo, mostrar o que efetivamente está sendo feito para que o Brasil saiba que o Cooperativismo existe e que ele é forte, organizado e que melhorou a vida de muita gente.”

Também cumprimentaram enfaticamente a Cooperativa os deputados

Lucas Redecker, Alceu Moreira, Elvino Bohn Gass, Marcel van Hattem e Marcelo Moraes, o prefeito de Teutônia, Renato Airton Altmann, assim como a superintendente da Organização das Cooperativas Brasileiras (OCB), Fabíola Nader Motta. Eles, igualmente, observaram o compromisso da Certel com a melhoria da qualidade de vida das pessoas.

Em nome da Certel, o presidente, Erineo José Hennemann, juntamente com o vice-presidente, Daniel Luis Sechi, secretário, Rainer Büneker, superintendente, Ilvo Edgar Poersch e diretores Ernani Aloísio Mallmann, Julio Cesar Salecker, Simão Pedro Diehl e Cleverton Ortiz de Oliveira, agradeceu a honraria. “Ficamos felizes ao ouvir os elogios, que saem de forma muito espontânea e sincera. Sinto-me honrado nesta tribuna, porque estou representando cerca de 80 mil famílias para quem a Certel leva energia. E, nesses 70 anos, com certeza, tivemos a superação de muitos desafios. É muita felicidade e satisfação, mas, também, muita responsabilidade. É uma história que começa em 1956, com 174 pessoas inconformadas com o modelo de distribuição de energia que tinham. Imaginem a alegria delas se poderiam estar aqui, hoje, comemorando os 70 anos da Certel e o fato de ela ser a maior e mais antiga Cooperativa de energia do País, e com um reconhecimento muito grande”, pontuou, demonstrando sua gratidão imensa pela homenagem.



Associado, acompanhe sua Cooperativa no programa de rádio Contato Direto.



Disponível no Spotify e no site www.certel.com.br

A HORA FM

Lajeado
102,9 Mhz, às 12h05min

CAPITÃO FM

Capitão
87,5 Mhz, às 13h

INDEPENDENTE FM

Lajeado
91,7 Mhz, às 13h25min

POPULAR FM

Teutônia
96,9 Mhz, às 11h50min

ARAUTO FM

Boqueirão do Leão
105,9 Mhz, às 11h

GERMÂNIA FM

Teutônia
88,3 Mhz, às 12h30min

LÍDER FM

Westfália
98,3 Mhz, às 11h40min

TAMARAN FM

Salvador do Sul
91,3 Mhz, às 12h

AUXILIADORA FM

Progresso
87,5 Mhz, entre 11h30min e 12h30min

IMPERIAL FM

Nova Petrópolis
104,5 Mhz, às 12h30min

NOVA SALVADOR FM

Salvador do Sul
87,5 Mhz, às 11h30min

TIROL FM

Teutônia
87,5 Mhz, às 11h55min

Auditoria de monitoramento mantém ISO 9001 para a Certel



Certel Estruturas de Concreto manteve sua certificação



Certel Energia foi recomendada para a recertificação

A Certel Energia e a Certel Estruturas de Concreto foram auditadas, entre os dias 6 e 7 de abril, pela empresa TÜV NORD Brasil, no que tange aos requisitos do sistema de gestão da qualidade ISO 9001:2015. Isso garante que produtos e serviços atendam consistentemente às expectativas dos clientes e às exigências previstas na norma internacional. A Certel Estruturas de Concreto manteve sua certificação, enquanto a Certel Energia foi recomendada para a recertificação, iniciando um novo ciclo de três anos, após um rigoroso processo de avaliação.

Os escopos validados compreendem, na Certel Estruturas de Concreto, o “Projeto, produção e comercialização de postes de concreto para distribuição e transmissão de

energia elétrica e pré-fabricados de concreto para subestações e estruturas para as áreas rural, comercial e industrial”. Já na Certel Energia, a certificação abrange o escopo “Medição, coleta de dados, apuração e compensação de indicadores de continuidade individuais e coletivos, de medição de conformidade do nível de tensão, de qualidade do atendimento comercial e de qualidade do atendimento telefônico na distribuição de energia elétrica e tratamento das reclamações dos associados e consumidores”.

O auditor, Elias Borba Oschelski, destaca a evolução consistente do sistema de gestão da Cooperativa, iniciado em 2017 na Certel Energia e em 2021 na Certel Estruturas de Concreto, e enfatiza que a padronização dos

processos garante a qualidade dos produtos e serviços. “Reforça que a aposta na certificação demonstra o compromisso da Certel com o reconhecimento internacional e o aprimoramento contínuo, garantindo excelência no atendimento”, afirma Elias, que contou com o auxílio da auditora, Marilene Ugioni Meller.

Segundo o presidente da Certel, Erineo José Hennemann e o vice-presidente, Daniel Luis Sechi, a certificação ISO 9001 oportuniza uma melhor performance das atividades desenvolvidas. “Queremos estar cada vez mais alinhados com estes critérios, pois temos um compromisso muito grande em estarmos capacitados para contribuir com o crescimento e o desenvolvimento socioeconômicos de nossa região”, complementaram.



Henrique Fensterseifer
Gerente de planejamento

A sustentabilidade na estratégia da Certel

No que se refere ao tema de sustentabilidade e ESG, a Certel fortaleceu, através de um processo técnico e participativo, uma visão clara e estruturada sobre quais temas são

prioritários e relevantes para as pessoas e organizações que integram com a Cooperativa, identificando as suas expectativas e os impactos das nossas ações.

Divididos em quatro grupos

(econômico, ambiental, social e governança), foram mapeados 18 temas e, entre estes, priorizados nove. Todos eles estão conectados às maneiras de ampliar os resultados da Cooperativa, não somente financeiros, mas também de entregas em âmbitos social, ambiental e de governança.

Contudo, este mapeamento, sozinho, não entrega o que queremos alcançar. Este trabalho precisa ser traduzido em decisões estratégicas e ações, que orientem e revisem continuamente nosso planejamento. Entre diversos objetivos, queremos aprofundar o estudo dos temas; integrar o mapeamento à nossa estratégia; estruturar o plano de gestão em ESG; engajar todos os envolvidos (internos e externos);

e, por fim, elaborar o primeiro Relatório de Sustentabilidade da Certel.

Ao final deste projeto, teremos atualizados os nossos processos de gestão, com indicadores que podem medir a nossa atuação em sustentabilidade, com metas claras e alinhadas às expectativas dos envolvidos com as atividades da Cooperativa, além de mecanismos de engajamento e transparência.

Qualidade de vida faz parte do nosso propósito. É o nosso compromisso, como Cooperativa, como sociedade de pessoas, tornar as nossas ações mais abrangentes, mensuráveis e assertivas, para que possamos entregar mais resultados para a nossa gente.

Hidrelétrica Vale do Leite

Construção avança em ritmo acelerado



Concretagem já iniciou e também chegaram as peças das turbinas

As obras civis da Hidrelétrica Vale do Leite, que está sendo implantada no Rio Forqueta, entre Pouso Novo e Coqueiro Baixo, avançam conforme o planejado. No dia 27 de fevereiro, foi realizada a primeira etapa de concretagem do muro de contenção e da base da ponte de serviços. Conforme o coordenador de engenharia, Felipe Drebes, um momento muito importante, uma vez que se inicia, de fato, o processo de construção no barramento da usina.

Já no dia 17 de março, chegaram ao local as primeiras peças que

compõem o conduto forçado e as turbinas da hidrelétrica. É por meio delas que a água fará seu caminho e, logo após passar por elas e gerar energia limpa, retornará ao seu ciclo natural. “É mais um marco na construção da hidrelétrica. Engenharia e natureza trabalhando em harmonia”, ressalta Drebes. Em paralelo à obra civil, a equipe de construção e rede energizada até 138kV finalizou a montagem das estruturas e dos cabos da linha de distribuição em 69 kV.

Até a conclusão do projeto, serão em torno de 60.000 m³ de concreto utilizados e mais de 450 toneladas de aço, garantindo a robustez e a segurança das estruturas da hidrelétrica. A obra também possui o monitoramento constante das equipes de meio ambiente, viabilizando licenças e os estudos de impacto e mitigação de danos à fauna e flora; de segurança do trabalho, garantindo a prevenção de acidentes e o bem-estar dos profissionais; além da assessoria dos demais setores administrativos da Cooperativa para a realização das operações.

Dados da PCH

- 5ª hidrelétrica da Cooperativa;
- Potência instalada: 6,4 megawatts (MW);
- Energia a ser gerada: 29.395 MWh por ano;
- Aproximadamente 13,5 mil famílias atendidas;
- Área alagada: 49,33 ha;
- Barragem: 29,25m de altura e 120m de comprimento;
- Crédito de carbono: 8.794,53 toneladas de CO² evitados por ano;
- Investimento: R\$ 85 milhões, num gesto de intercooperação, ao ser financiada pelas Sicredis Ouro Branco (Teutônia), Integração (Lajeado), Região dos Vales (Encantado) e Botucaraí (Soledade).

Fepam avaliou gestão ambiental



Condiciones da Licença de Operação foram analisadas

A Fundação Estadual de Proteção Ambiental (Fepam) realizou, no dia 25 de fevereiro, uma vistoria técnica na obra da Hidrelétrica Vale do Leite, entre Pouso Novo e Coqueiro Baixo. Foram analisados todos os procedimentos relacionados às condições da Licença de Instalação e demais aspectos da obra. Em seu

parecer técnico, a Fepam afirmou que as atividades estão em conformidade com as condicionantes estabelecidas na licença.

As vistorias do órgão ocorrem ao longo de todo o período de obras e instalação da hidrelétrica no Rio Forqueta, com o objetivo de observar a realização dos 19 programas ambientais existentes, em conformidade com a legislação e às condicionantes da licença.

A visita foi guiada pelos profissionais do setor de meio ambiente, engenheiro agrônomo, Ricardo Jasper, engenheira ambiental, Tatiana da Costa, e os biólogos Leonardo João Crestani e Camila Gottardi, além dos funcionários do departamento de engenharia, Carlos Jachimovski e Felipe Sonaglio.

Conforme Jasper, “a gestão do empreendimento é desenvolvida com especial atenção aos aspectos

e impactos ambientais, com o propósito de manter o equilíbrio com o ecossistema e seu entorno”, afirmou, salientando que os programas ambientais objetivam minimizar os impactos e potencializar melhorias ambientais nas áreas afetadas.



Diversos programas ambientais são realizados

Pague sua fatura em poucos cliques.

Pague fácil a sua fatura de energia elétrica com PIX ou débito em conta. E acumule pontos no Programa Clube Certel.



Dúvidas?

☎ 0800 510 6300
☎ 0800 520 6300

certel
energia

Governança participativa

fortalece a trajetória da Certel

Conselheiros e delegados cooperativos formam a rede que orienta os rumos da cooperativa e aproxima a gestão das comunidades

Ao longo da sua trajetória, a Certel sempre valorizou abrir espaço para que os associados ajudem a definir os rumos da Cooperativa. No ano em que completa sete décadas, o modelo baseado na representatividade, com a participação de conselheiros e delegados, é celebrado e reconhecido como um dos responsáveis pelo desenvolvimento da cooperativa.

Conforme o presidente da Certel, Erineo José Hennemann, a cooperativa começou a fazer a governança em 1982, com os líderes de núcleo. Com o passar dos anos, essa estrutura foi evoluindo: foram delimitadas seis microrregiões na área de abrangência da Certel, nas quais passaram a ser eleitos os delegados cooperativos. “Hoje, são mais de 200 delegados preparados para representar a Certel junto ao associado, e para nos trazerem as demandas também”, destaca o presidente.

Assim como os delegados, a Certel conta com os conselheiros. Cabe ao Conselho de Administração definir as estratégias do negócio, orientando decisões que assegurem o desenvolvimento da Certel e o retorno aos associados. Já o Conselho Fiscal, eleito pelos cooperados, exerce o papel de fiscalizar as contas e acompanhar a gestão administrativa, promovendo transparência e conformidade na condução dos recursos.

É na atuação conjunta desses atores que a Certel constrói o alinhamento entre a gestão e os interesses dos associados e, consequentemente, a credibilidade – uma das suas marcas ao chegar aos 70 anos.

ELO COM A comunidade

Na prática, o modelo participativo da Certel ganha vida na figura do delegado cooperativo. São esses representantes que mantêm o contato com os associados, esclarecem dúvidas e auxiliam em situações do dia a dia. Para a delegada cooperativa, Daiane Munique Knecht, moradora do bairro Conventos, em Lajeado, o trabalho é essencialmente de aproximação. “Somos facilitadores, fazemos o meio de campo entre o associado e a cooperativa”, explica Daiane.

Entre as situações mais comuns da atuação do delegado estão os avisos de interrupções, orientações e auxílio em ocorrências. Para que essa comunicação seja cada vez mais qualificada, a Certel mantém um programa de capacitação dos seus representantes. “Recebemos cursos e temos o portal da transparência e o site com as informações

que precisamos para auxiliar os associados.”

O envolvimento com o cooperativismo, para Daiane, que também já foi conselheira da Certel, passa por um compromisso pessoal. “No momento que tu és associado de uma cooperativa, tu queres ver ela bem. E quando tu gostas do cooperativismo, querer ajudar os outros é algo muito natural. Eu sempre brinco que tenho sangue verde correndo nas veias”, diz, ao se referir a uma das principais cores do cooperativismo.



Para Daiane, ser delegada cooperativa é aproximar a Certel dos seus associados



Landmeier faz parte do Conselho de Administração há 12 anos



Grave recorda da época em que atuou como conselheiro da Certel na década de 1970

VISÃO estratégica

O Conselho de Administração está diretamente ligado à sustentabilidade da cooperativa e, entre os conselheiros que fazem parte desse grupo que ajuda a nortear o futuro, está Silvo Landmeier, de Westfália. Aos 83 anos, com uma trajetória marcada pela atuação ativa no cooperativismo, ele coloca sua experiência a favor da Certel.

Landmeier é conselheiro da Certel há 12 anos e está no seu terceiro mandato. “Eu sempre fui entusiasta do cooperativismo. Sou sócio da Certel, fui sócio da Languiru e sou sócio da Sicredi. Ainda sou dirigente da Sicredi também.”

Apesar dessa vivência, ele sempre está presente nos treinamentos proporcionados aos membros do conselho. “Mesmo eu sendo dirigente de cooperativa, sempre tenho a aprender”, afirma, ciente da importância do seu papel. “O conselheiro acompanha uma reunião mensal, onde se trata sobre todas as frentes que a cooperativa tem hoje. Ele tem uma responsabilidade muito grande”, analisa.

Com visão de quem está inserido e ajuda a construir o futuro da cooperativa, Landmeier projeta o protagonismo da Certel no cenário estadual. “No meu entender, essa cooperativa ainda vai ser uma das grandes cooperativas do Estado”, aposta.

ORGULHO EM pertencer

A governança está estruturada, hoje, com os conselheiros exercendo funções bem definidas dentro da cooperativa. Embora o modelo tenha sido aperfeiçoado, na década de 1970, a figura do conselheiro já estava presente na gestão da cooperativa.

Norberto Grave é um dos ex-conselheiros que contribuíram para o desenvolvimento da cooperativa naquela época. Hoje, aos 93 anos, ele relembra com nostalgia o tempo em que, junto a outros conselheiros, ajudava na tomada de decisões. “Fiz parte do conselho por uns 15 anos. Éramos em sete conselheiros, eu de Teutônia, e gente de outros municípios também. Era uma turma boa.”

Grave recorda que o papel do conselheiro era, essencialmente, ajudar a decidir. “Nós discutíamos se iam fazer uma barragem, a gente discutia quanto isso iria custar. A Certel também começou a construir coisas novas, instalaram uma filial (das Lojas Certel) aqui, filial lá, e nós sempre íamos junto, olhávamos o lugar, perguntávamos para o pessoal o que eles achavam da Certel.”

A experiência foi tão significativa, que o sentimento de pertencimento está vivo até hoje. “Eu estou orgulhoso. Deu certo, deu tudo certo”, afirma convicto.

O SLOGAN NA prática

Setenta anos da sua fundação, a Certel mantém na governança participativa a essência que também se expressa em seu slogan – A força que nos une. Mais do que uma frase institucional, ele traduz uma trajetória construída a muitas mãos, em que conselheiros, delegados e associados participam das decisões e ajudam a orientar, de forma coletiva, os rumos da cooperativa em favor de um bem maior.

certel
cooperativa

70
anos

Sete décadas impulsionadas por pessoas

Ao celebrar 70 anos, os funcionários da Certel compartilham um espírito de união que vai muito além das rotinas operacionais

Jeane, Elio, Rodrigo, Samuel e Silério. Cinco nomes que representam centenas de histórias construídas diariamente com a Certel. Cada um, com sua habilidade e profissionalismo, contribui para que a cooperativa leve serviços de qualidade aos associados e à comunidade.

Para o vice-presidente da Certel, Daniel Luis Sechi, as pessoas são o verdadeiro alicerce da cooperativa — tanto aquelas que hoje atuam nos diferentes negócios quanto as que ajudaram a construir a trajetória de sete décadas que a Certel completa em 2026.

Mais do que conhecimento técnico, o que marca o time da Certel são as relações humanas próximas e o senso de pertencimento.

Por isso, nesta celebração, quem assume a palavra são os funcionários — protagonistas de uma história que segue sendo construída.

“Meu sonho era trabalhar na Certel”

Jeane Von Muhlen tem a Certel na sua lembrança afetiva desde a infância. “Desde criança, o meu sonho era trabalhar na Certel”. O sonho não só se concretizou como permanece vivo. Ela acumula 31 anos de cooperativa, vividos entre as vendas, o crediário, o caixa e a gerência nas Lojas Certel.

Atualmente, Jeane é gerente da loja do bairro Teutônia. Ela busca se manter atualizada, uma vez que o varejo sempre apresenta novos produtos, serviços e desafios. “Tudo evolui muito rápido, mas a Certel sempre nos proporciona treinamentos, nos deixam preparados e atualizados para atender bem o nosso associado e cliente”, analisa.

Para Jeane, o principal motivo que a leva a estar há mais de 30 anos na Certel é o fato de se tratar de uma cooperativa. “Eu acredito que trabalhar numa cooperativa é diferente do que trabalhar numa empresa privada. Cooperativa já diz: todos cooperam. Então, tu te sentes um membro disso tudo”, afirma Jeane, que espera fazer da Certel a sua segunda casa até chegar o momento de se aposentar.

“A Certel me deu oportunidade”

O eletricista, Elio da Rosa, está na Certel há 28 anos. Fez parte da primeira equipe da cooperativa no município de Boqueirão do Leão. “Eu não sabia nada, foi aqui que recebi os cursos e treinamentos. A Certel me deu oportunidade”, resume.

O dia a dia de Rosa, que hoje atua como plantão, passa por atender os chamados dos associados. Além disso, há o trabalho de manutenção, roçada de vegetação e ligações de rede. A unidade tem uma área de cobertura ampla, que inclui municípios como Gramado Xavier, Canudos do Vale, Marques de Souza, Pouso Novo, entre outros. As situações climáticas extremas, para ele, são o maior desafio. “Aí a gente não tem hora. Somos dedicados, a gente quer resolver”, afirma.

Sobre o seu futuro, ele diz que espera ficar na cooperativa enquanto tiver saúde para trabalhar. O comprometimento se explica pela valorização que recebeu em quase 30 anos de Certel: “Eles me deram chance para eu crescer e estão sempre apoiando. É uma família, a Certel.”

“Consegui estudar graças ao apoio da cooperativa”

Já se passaram 23 anos, mas o engenheiro civil, Rodrigo Da Cas, ainda guarda na lembrança o dia em que foi fazer entrevista para trabalhar na Certel. “Eles deixaram claro que, quando contratavam alguém, queriam que essa pessoa ficasse na cooperativa.”

É o que aconteceu com Da Cas. A permanência na Certel, no caso dele, se dá por um motivo em especial: oportunidade. “Eu consegui estudar graças ao apoio da cooperativa. Tive bolsa de estudos e apoio dos colegas”. Com a qualificação, também veio o reconhecimento. Ele, que ingressou como servente de obras, hoje é supervisor de engenharia. Entre as suas responsabilidades, está auxiliar nos projetos da cooperativa, principalmente na parte técnica das construções de subestações e hidrelétricas, um dos trabalhos do qual mais se orgulha.

Se praticar a engenharia civil

o realiza profissionalmente, pode-se dizer que o modo como a Certel atua, o satisfaz como ser humano. “A gente anda pela rua e o associado vem conversar conosco. Trocamos ideias, escutamos sugestões, afinal, o associado é o dono do negócio”, sintetiza Da Cas, que pretende seguir na Certel por muitos anos.

“É uma honra trabalhar na Certel”

Nos tempos de escola, o jornalismo não era a primeira opção do assessor de imprensa da Certel, Samuel Dickel Bünecker. Mas, ao ingressar na cooperativa, ele percebeu que a carreira fazia todo o sentido. “É uma honra trabalhar na Certel e poder exercer o jornalismo em prol do trabalho que ela realiza em benefício das comunidades”, ressalta.

Entre as funções de Bünecker, está o trabalho de assessoria de imprensa, a realização de reportagens para o Jornal Certel e a produção e apresentação do programa de rádio Contato Direto, que vai ao ar em 12 emissoras na área de abrangência da cooperativa. “Buscamos uma informação útil, fácil de ser compreendida. Queremos aproximar a Certel dos associados.” Junto ao setor de Relações Institucionais, ele também se envolve na organização do quadro social, que se dá, principalmente, por meio dos delegados cooperativos.



Samuel Dickel Bünecker



Elio da Rosa



Silério Frederico Strübbe



Rodrigo Da Cas



Jeane Von Muhlen

“A Certel é uma família”

Dos quase 16 anos de Certel Estruturas de Concreto, Silério Frederico Strübbe está presente em 11 deles. De lá para cá, já passou por diferentes setores da fábrica até chegar à função que desempenha hoje: operador de empilhadeira.

Na fábrica, ele é responsável por retirar os materiais, organizar as gaiolas, movimentar paletes e auxiliar no carregamento dos caminhões, garantindo agilidade e organização no fluxo de materiais. O ambiente de trabalho, segundo ele, é marcado pela cooperação. “Se todo mundo se abraçar, tudo anda certo”, define.

Além disso, sempre que necessário, apoia outras demandas operacionais. “O que eles pedem para fazer, eu atendo”, resume. A proatividade é fruto da identificação e do sentimento de pertencimento construído ao longo do tempo. Para Silério, trabalhar na Certel é “vestir a camiseta”, fazer o próprio nome dentro da empresa e crescer junto com ela.

O futuro, para ele, passa justamente pelo trabalho, mas também pelas relações dentro da cooperativa. “Quando a turma se junta, é uma alegria só, a Certel é uma família”, afirma.

Um sentimento de orgulho e gratidão pela história da Certel



A Certel sempre está presente, atenta às necessidades dos associados e disposta a fazer o melhor para que todos se sintam bem”

Rainer Bünecker,
secretário da Cooperativa e
neto do sócio fundador



Foi motivo de extrema felicidade e emoção a celebração dos 70 anos da Certel. Uma marca forte, que surgiu de uma carência do passado e que mobilizou bravas pessoas. Incentivadas pelo fundador e primeiro presidente, Reinoldo Aschebrock, essas pessoas se uniram para iniciar o que hoje é a mais antiga e a maior Cooperativa de Infraestrutura do País. A presença da Certel tem sido essencial para toda a região poder crescer e se desenvolver, visto que sua energia alimenta o desenvolvimento. É o resultado de algo iniciado com muito esforço e resiliência, pois inúmeros obstáculos tiveram de ser superados até se chegar ao estágio atual.

O secretário da Certel e neto de Aschebrock, Rainer Bünecker, demonstra satisfação e emoção em constatar o reconhecimento dos associados para com a sua Cooperativa, devido à metodologia de trabalho baseada na filosofia do Cooperativismo, que conta com princípios e valores fundamentais. “Todo o respeito praticado, sempre com a prestação de um serviço ágil e de qualidade, configura a Certel como uma organização que zela pelo bem-estar das comunidades. Agora, ao completar sete décadas, vemos projetos e investimentos que pro-

porcionarão ainda mais resolutividade a nossa região”, afirma.

Ele diz que, certamente, onde quer que esteja, seu avô deve estar orgulhoso e alegre. Observa que, talvez, ele não tivesse imaginado, na sua época, que aquela Cooperativa criada para resolver um problema do Distrito de Teutônia, em Estrela, alcançasse também outros locais e se tornasse um exemplo, estimulando a criação de mais Cooperativas em todo o Brasil. “A Certel sempre está presente, atenta às necessidades dos associados e disposta a fazer o melhor para que todos se sintam bem”, avalia.

Bünecker enfatiza ser uma honra integrar o Conselho de Administração da Certel e poder auxiliar para que ela continue seguindo os rumos de sucesso. Todos que estão ou já passaram por ela, segundo o secretário, são determinantes, pois cooperaram para que se tornasse uma referência no mercado nacional. “O que foi plantado com tanto carinho, fé e esperança no passado pelo meu avô, hoje frutifica e gera bons frutos para todas as famílias associadas. Que o propósito de impulsionar vidas e comunidades seja sempre um guia para que a Certel se fortaleça a cada dia”, pontua.

Novo titular da Delegacia de Polícia Civil de Teutônia visita a Cooperativa



Delegado Rogério Auler assumiu recentemente a Polícia Civil de Teutônia

No dia 1º de abril, o delegado de polícia, Rogério Auler, esteve na Certel para sua apresentação oficial, em uma conversa com o presidente da Cooperativa, Erineo José Hennemann, o assessor jurídico, Édson Leandro da Silva, e o coordenador de planejamento técnico, Luis Eduardo Weber. No encontro, foram apresentadas as diferentes áreas de atuação e negócios da Certel. O

presidente também reforçou o apoio da Cooperativa aos órgãos de segurança pública, desejando sucesso ao novo titular.

A jurisdição da delegacia abrange os municípios de Teutônia, Poço das Antas, Westfália, Imigrante e Paverama. Auler assumiu a Delegacia de Polícia Civil de Teutônia recentemente, após a aposentadoria do delegado José Romaci Reis.

Rotary reconhece a Certel como empresa cidadã

A Certel recebeu o selo de empresa cidadã do Rotary Club de Teutônia. A entrega de um banner simbolizando o reconhecimento foi feita em março pela presidente do clube, Ingrid Hauschild, e pela integrante do clube, Tânia Schardong, ao gerente comercial da Certel, Samuel Maders.

Conforme a presidente do Rotary, o programa “Empresa Cidadã” reconhece empresas que são socialmente responsáveis, investindo em projetos humanitários junto com o clube. “Ao se tornarem parceiras, as empresas contribuem com ações que transformam comunidades, reforçando seu compromisso com a solidariedade, desenvolvimento social e bem comum”, declara.

Ingrid explica que a decisão de agraciar a Cooperativa com o selo levou em consideração o histórico de envolvimento comunitário, apoio a projetos sociais, iniciativas solidárias, reputação, ética e impacto positivo na comunidade, além do alinhamento com os valores do Rotary.



O programa reconhece empresas que são socialmente responsáveis

espaço Cooperar



Westfália em Festa – 30 anos: Celebração reuniu 30 mil pessoas e teve avaliação positiva



Vice-presidente, Daniel Luis Sechi (detalhe), e o gerente de planejamento, Henrique Fensterseifer, discursaram durante o evento

O Parque Municipal de Eventos de Westfália foi palco de uma intensa programação com a realização da Westfália em Festa – 30 anos, entre os dias 19 e 22 de março. Com o tema “Onde o passado abraça o futuro” e acesso gratuito, o evento reuniu cerca de 30 mil pessoas nos quatro dias de atividades, consolidando-se como um dos maiores acontecimentos da história do município.

A estrutura do parque, com área superior a oito hectares, foi amplamente utilizada para receber as diversas atrações. O ginásio de esportes sediou o palco principal de *shows* e bailes, enquanto o palco alternativo e os espaços culturais ampliaram as opções de entretenimento. A programação contemplou diferentes públicos, com atividades esportivas, eventos paralelos, apresentações artísticas locais e ações de valorização da cultura. Um dos grandes destaques foi a Exposição Comercial, Industrial, Agropecuária e de Serviços, que reuniu mais de 100 expositores em áreas internas e externas.

Na avaliação do prefeito, César Juliano Bloemker, o evento deixou um

legado positivo e um sentimento de dever cumprido. “Podemos mostrar muito do que temos de bom. As maiores indústrias do município, o comércio, os prestadores de serviços, o agro, o artesanato e a nossa cultura estiveram em evidência. Festejamos 30 anos com orgulho e responsabilidade com a administração dos recursos públicos”, observou.

A Westfália em Festa – 30 anos foi uma realização da Prefeitura de Westfália, Associação Cultural Westfaliana e Associação Comercial, Industrial e de Serviços de Westfália (Aciswest), com patrocínio master de Sicredi; patrocínio diamante de JC Eventos; patrocínio ouro das Cooperativas Certel e Languiru; patrocínio prata de Metalúrgica Wagner, Univale e Teutonet; patrocínio bronze de Coxilha Veículos; além de financiamento do Fundo de Apoio à Cultura (FAC), Pró-Cultura RS, da Secretaria da Cultura do Governo do Estado, e da Secretaria de Desenvolvimento Rural (SDR) do Governo do Estado.



Certel foi patrocinadora da festa municipal

“Cooperativas como a Certel são instituições de utilidade pública, porque o que fazem, fazem de uma forma harmônica com seu quadro social e contribui muito para o desenvolvimento.”

Neori Ernani Abel, conselheiro de Administração da Certel.

“A Certel tem um atendimento nota 10, toda vez que precisamos eles prontamente atendem, e sempre avisam quando tem falta de energia para nos programarmos. Não tem o que reclamar.”

Lisete Arlete Stoll, associada Certel de Forquetinha.

“O serviço da Certel é essencial, cada vez mais valorizamos a prestação de serviços que recebemos. Meu desejo é de que a Certel cada vez se torne mais forte e a gente possa celebrar mais vitórias.”

Morgana Pletsch, associada Certel de Teutônia.

Vozes da
Cooperativa



Meia Maratona dos Vales movimentada Teutônia com apoio da Certel



Adrenalina e emoção nas largadas

Pela primeira vez na história, Teutônia recebeu uma meia maratona. A Meia Maratona dos Vales foi realizada pelo Circuito dos Vales e contou com o patrocínio da Certel.

Além do percurso de 21km, a prova contou também com a disputa de 3km, 5km e 10km,



Campeões gerais receberam vales-compra das Lojas Certel

incluindo modalidades não competitivas de caminhada e corrida *kids*. Ao todo, foram cerca de 1.100 corredores. Além dos atletas profissionais ou amadores, o evento reuniu famílias, torcida, equipes de apoio e comunidade, movimentando o Centro Administrativo de Teutônia.

A Certel, além de patrocinadora da ação, também esteve presente no evento com seu estande que teve como atração a Pista de Teste de Velocidade, atraindo quem quis desafiar os seus limites.

A Meia Maratona dos Vales contou com grande participação de associados e funcionários da Certel, que tiveram desconto especial na inscrição, em uma parceria da Cooperativa com a organização do evento.

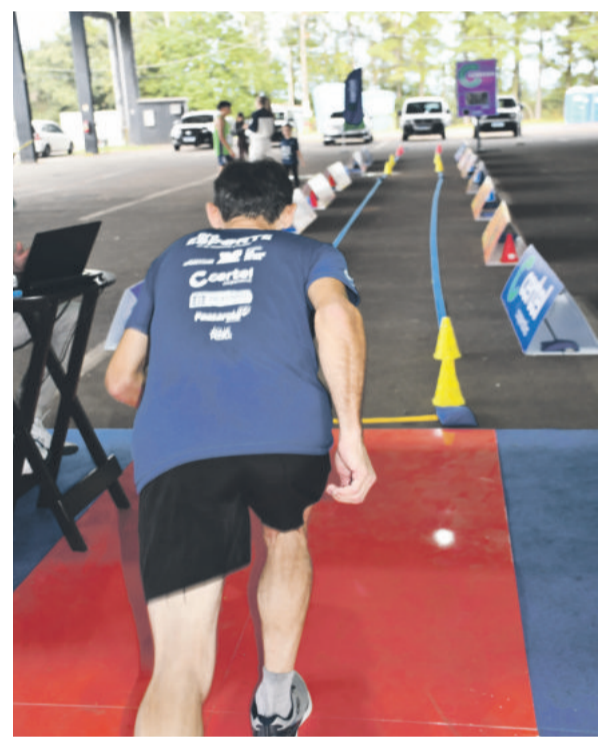
Funcionário da Certel, Carlos Zator, foi um dos atletas que encarou os 21km. Foi a quarta vez que ele disputou uma meia maratona, e destaca a boa organização da prova e a possibilidade de correr junto de amigos e familiares em sua cidade. “Participar de corridas sempre nos traz alegria, a corrida faz com que a gente supere nossos limites, nos faz evoluir mentalmente e fisicamente”, declara.

Felipe Drebes encarou os 21km pela nona vez, mas essa com um gosto especial por ser “em casa” e com apoio da Certel. “A excelência da organização e a energia do evento tornaram a experiência memorável. É um orgulho vestir essa camisa e ver a Cooperativa promovendo saúde e bem-estar na nossa comunidade”, salienta.

Joel Oliveira, também funcionário da Certel, encarou os 21km pela primeira vez, reforçando que o percurso foi desafiador, mas gratificante. “Destaco a excelente organização do evento, com equipes de apoio sempre presentes ao longo do trajeto”, pontua.



Ao todo, foram cerca de 1.100 corredores



Pista de Teste de Velocidade foi um sucesso no estande da Cooperativa



Bianca Fraga Bithencorte

Nutricionista - CRN 16.298

Emagrecimento x definição: por que só perder peso não muda o corpo?

Perder peso nem sempre significa transformar o corpo, e é aqui que muitas pessoas se frustram. A balança baixa, mas o espelho não reflete o resultado esperado. Isso acontece porque emagrecimento e definição corporal não são a mesma coisa.

O emagrecimento está relacionado à redução do peso total, que inclui gordura, mas também pode envolver perda de massa muscular e de água. Já a definição corporal

está ligada à melhora da composição corporal, ou seja, diminuir o percentual de gordura e aumentar a massa magra.

Quando uma pessoa foca apenas em “comer menos” ou faz dietas muito restritivas, é comum perder peso rápido. Porém, também se perde músculo. O resultado? Um corpo menos firme, metabolismo mais lento e maior facilidade para recuperar o peso depois.

Quando o foco é a definição, o

objetivo muda: não é só pesar menos, mas ter um corpo mais forte, firme e com contornos harmoniosos. Para isso é fundamental uma alimentação equilibrada, com ingestão adequada de proteínas, e a prática regular de exercícios de força, como musculação.

Muitas vezes, nesse processo, o peso na balança nem muda tanto, e isso pode gerar dúvida. Mas é importante entender que músculo pesa mais que gordura. Ou

seja, mesmo com o peso estável, o corpo pode estar mais definido, com menos medidas e aparência mais saudável. Por isso, mais importante do que focar apenas no número da balança, é olhar para a qualidade do peso que está sendo perdido.

Cada pessoa tem necessidades diferentes. Buscar orientação profissional é essencial para um plano alimentar adequado, eficiente e sustentável a longo prazo.



Acesse o QR Code para conferir a receita da nutri

Vem pra cá ASSOCIADO



459490/459491
FOGÃO A LENHA Nº0 PETRYCOSKI
 NÃO ASSOCIADO
 À VISTA R\$ 1.149,00 CADA
Vem para cá ASSOCIADO
 À VISTA R\$ 899,00 CADA
 13X R\$ 89,90
 A PRAZO R\$ 1.168,71 CADA
 R\$ 250,00 DE DESCONTO

COM TAMPA

457467/457468
 457469/457470
FOGÃO A LENHA Nº1 PETRYCOSKI
 NÃO ASSOCIADO
 À VISTA R\$ 1.659,00 CADA
Vem para cá ASSOCIADO
 À VISTA R\$ 1.399,00 CADA
 13X R\$ 139,90
 A PRAZO R\$ 1.818,72 CADA
 R\$ 260,00 DE DESCONTO

451974/461975
FOGÃO A LENHA COM FLOR Nº1 PETRYCOSKI
 NÃO ASSOCIADO
 À VISTA R\$ 1.850,00
Vem para cá ASSOCIADO
 À VISTA R\$ 1.450,00
 13X R\$ 145,00
 A PRAZO R\$ 1.885,02
 R\$ 400,00 DE DESCONTO

457471
FOGÃO A LENHA COM GABINETE Nº1 PETRYCOSKI
 NÃO ASSOCIADO
 À VISTA R\$ 2.059,00
Vem para cá ASSOCIADO
 À VISTA R\$ 1.699,00
 13X R\$ 169,90
 A PRAZO R\$ 2.208,72
 R\$ 360,00 DE DESCONTO

COM TAMPA

459494
FOGÃO A LENHA COM FLOR E COM GABINETE Nº1 PETRYCOSKI
 NÃO ASSOCIADO
 À VISTA R\$ 2.179,00
Vem para cá ASSOCIADO
 À VISTA R\$ 1.799,00
 13X R\$ 179,90
 A PRAZO R\$ 2.338,72
 R\$ 380,00 DE DESCONTO

COM TAMPA

461976/461977
 461978/461979
FOGÃO A LENHA Nº1 PETRYCOSKI
 NÃO ASSOCIADO
 À VISTA R\$ 2.319,00 CADA
Vem para cá ASSOCIADO
 À VISTA R\$ 1.999,00 CADA
 13X R\$ 199,90
 A PRAZO R\$ 2.598,73 CADA
 R\$ 320,00 DE DESCONTO

VITROCERÂMICO

NOVO POR AQUI

457472/457473
 457474/457475
FOGÃO A LENHA Nº2 PETRYCOSKI
 NÃO ASSOCIADO
 À VISTA R\$ 1.839,00 CADA
Vem para cá ASSOCIADO
 À VISTA R\$ 1.499,00 CADA
 13X R\$ 149,90
 A PRAZO R\$ 1.948,72 CADA
 R\$ 340,00 DE DESCONTO

459495/459496
FOGÃO A LENHA COM FLOR Nº2 PETRYCOSKI
 NÃO ASSOCIADO
 À VISTA R\$ 1.929,00
Vem para cá ASSOCIADO
 À VISTA R\$ 1.599,00
 13X R\$ 159,90
 A PRAZO R\$ 2.078,72
 R\$ 330,00 DE DESCONTO

461984/461985
FOGÃO A LENHA COM GABINETE Nº1 PETRYCOSKI
 NÃO ASSOCIADO
 À VISTA R\$ 2.499,00 CADA
Vem para cá ASSOCIADO
 À VISTA R\$ 2.099,00 CADA
 13X R\$ 209,90
 A PRAZO R\$ 2.728,73 CADA
 R\$ 400,00 DE DESCONTO

VITROCERÂMICO

NOVO POR AQUI

461980/461981
 461982/461983
FOGÃO A LENHA Nº2 PETRYCOSKI
 NÃO ASSOCIADO
 À VISTA R\$ 2.599,00 CADA
Vem para cá ASSOCIADO
 À VISTA R\$ 2.199,00 CADA
 13X R\$ 219,90
 A PRAZO R\$ 2.858,73 CADA
 R\$ 400,00 DE DESCONTO

VITROCERÂMICO

NOVO POR AQUI

457723/457724
CAIXA DE LENHA KOCHHANN
 NÃO ASSOCIADO
 À VISTA R\$ 219,00 CADA
Vem para cá ASSOCIADO
 À VISTA R\$ 199,00 CADA
 6X R\$ 36,61
 A PRAZO R\$ 219,68 CADA
 R\$ 20,00 DE DESCONTO

455808
KIT CHAMINÉ BALDEBRÁS
 NÃO ASSOCIADO
 À VISTA R\$ 139,00 CADA
Vem para cá ASSOCIADO
 À VISTA R\$ 119,00 CADA
 R\$ 20,00 DE DESCONTO

somoscoop

certel
lojas



MÊS DAS

Mães

OFERTAS PARA VOCÊ SURPREENDER!

FALTOU ALGUM ITEM?
DÁ UMA OLHADA NAS PROMOÇÕES
DIÁRIAS ESCANEANDO O QR CODE



Junte pontos e aproveite as vantagens de ser associado e cliente Certel.

**1º PGTO.
SOMENTE EM
SETEMBRO**



462124
**COZINHA
COMPACTA YASMIN**
MÓVEIS SUL
LARG.: 123CM
À VISTA R\$ 599,00
24X
R\$ 39,19
A PRAZO R\$ 940,65



457907/452832
**CÔMODA
4 GAVETAS**
kappesberg



À VISTA R\$ 649,00
24X
R\$ 42,47
A PRAZO R\$ 1.019,17

458025/458026
**MESA DE
CABECEIRA**
kappesberg



À VISTA R\$ 349,00
24X
R\$ 22,84
A PRAZO R\$ 548,06

461365
**SMART TV
Multi**



À VISTA R\$ 2.099,00
24X
R\$ 137,34
A PRAZO R\$ 3.296,20

457099
**NOTEBOOK
ULTRA CELERON**
Multi



À VISTA R\$ 1.699,00
24X
R\$ 111,17
A PRAZO R\$ 2.668,06

451508
**SECADORA
DE ROUPAS**
Fischer



À VISTA R\$ 579,00
24X
R\$ 37,89
A PRAZO R\$ 909,24

Revista Certel. Ano 20. N°183.
Ofertas válidas de 01/05/2026. até 31/05/2026
ou enquanto durarem os estoques.
Imagens meramente ilustrativas.

SUPER OFERTA

certel
lojas



461267
MULTIMÍDIA
MP5

Roadstar

à vista R\$ 399,00

24X
R\$ 32,23

A PRAZO R\$ 773,62

457054
KIT MULTIUSO
3 PEÇAS

UZ

R\$ 39,90
à vista

24X
R\$ 3,22

A PRAZO R\$ 77,36



R\$ 1.270,00
DE DESCONTO



461567
REFRIGERADOR
SIDE BY SIDE
Philco

de R\$ 5.269,00
por R\$ 3.999,00
à vista

24X
R\$ 323,07

A PRAZO R\$ 7.753,61

451866

FORNO
ELÉTRICO
NARDELLI

de R\$ 679,00

por R\$ 559,00
à vista CADA

24X
R\$ 45,16

A PRAZO R\$ 1.083,84
CADA



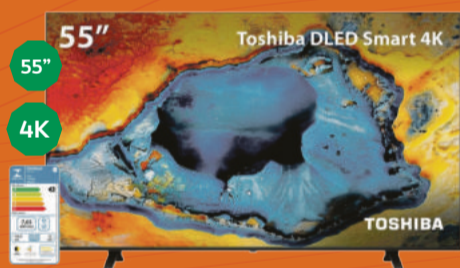
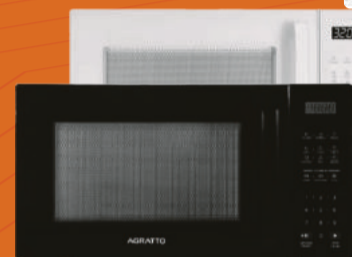
60L

R\$ 120,00
DE DESCONTO

32L

458866/458867

FORNO
MICRO-ONDAS
AGRATTO



459640
SMART TV
TOSHIBA

R\$ 2.474,00
à vista

24X
R\$ 199,90

A PRAZO R\$ 4.797,60



462043
PIPOQUEIRA
Multi

R\$ 179,00
à vista

24X
R\$ 14,90

A PRAZO R\$ 357,60



R\$ 590,00
DE DESCONTO

460620
ESTOFADO
LANUS

kappesberg

de R\$ 2.089,00

por R\$ 1.499,00
à vista

24X
R\$ 121,10

A PRAZO R\$ 2.906,39

MEDIDA LARG.: 206CM



MEDIDA LARG.: 138CM

461747/460241
CONJUNTO
CAMA CASAL
FLORIAN
kappesberg

R\$ 1.199,00
à vista

24X
R\$ 96,86

A PRAZO R\$ 2.324,73

NOVO
POR
AQUI



R\$ 340,00
DE DESCONTO

MEDIDA LARG.: 180CM

459649
ROUPEIRO
3 PORTAS
DE CORRER
kappesberg

de R\$ 1.339,00

por R\$ 999,00
à vista

24X
R\$ 80,90

A PRAZO R\$ 1.941,60

PARCELINHA

461041/461038
**CONJUNTO
 MESA + 6 CADEIRAS**
 kappesberg

À VISTA R\$ 1.679,00
 24X
R\$ 131,32
 A PRAZO R\$ 3.151,67



460816
SMART TV
SAMSUNG

4K 55" COMANDO DE VOZ
 À VISTA R\$ 2.999,00
 24X
R\$ 242,28
 A PRAZO R\$ 5.814,73



459650
**ROUPEIRO
 5 PORTAS
 CAPELINHA**
 kappesberg
 À VISTA R\$ 999,00
 10X (1+9)
R\$ 99,90
 A PRAZO R\$ 999,00

461762/461766
**BOX BAÚ
 CASAL**
 kappesberg
 À VISTA R\$ 999,00
 10X (1+9)
R\$ 99,90
 A PRAZO R\$ 999,00

461128/461127
 459799
**ESTOFADO
 ASTRO**
 kappesberg
 À VISTA R\$ 3.799,00
 10X (1+9)
R\$ 379,90
 A PRAZO R\$ 3.799,00

**10X
 SEM JUROS**

oferta CAMPEÃ

certel
 lojas



459328
IPHONE 15
 À VISTA R\$ 5.999,00
 10X (1+9)
R\$ 599,90
 A PRAZO R\$ 5.999,00



461636
REFRIGERADOR
 Midea
 À VISTA R\$ 3.799,00
 10X (1+9)
R\$ 379,90
 A PRAZO R\$ 3.799,00



460229
SECADORA DE ROUPAS
 Philco
 À VISTA R\$ 2.499,00
 10X (1+9)
R\$ 249,90
 A PRAZO R\$ 2.499,00



451533
**FOGÃO 5 QUEIMADORES
 MÔNACO**
 ATLAS
 À VISTA R\$ 999,00
 10X (1+9)
R\$ 99,90
 A PRAZO R\$ 999,00



461569
**SMART TV
 TOSHIBA**
 À VISTA R\$ 8.999,00
 10X (1+9)
R\$ 899,90
 A PRAZO R\$ 8.999,00

**10X
 SEM JUROS**

Revista Certel. Ano 20. N°181. Primeiro pagamento para julho de 2026 com condições diferenciadas das anunciadas nesta Revista Certel, para compras acima de R\$ 300,00. Ofertas válidas de 01/04/2026 até 30/04/2026 ou enquanto durarem os estoques, salvo erros de impressão. Nem todos os pontos de venda dispõem dos produtos anunciados nesta revista. Prestações com entrada para 30 dias e demais prestações de 30 em 30 dias com a seguinte taxa de juros: 6x (0+6) 6,154% a.m. e 104,76% a.a. e 16x (0+16) 6,154% a.m. e 104,76% a.a. e 24x (0+24) 6,154% a.m. e 104,76% a.a. Promoções sem juros: 10x (1+9) e 6x (1+5) nos cartões de crédito. As promoções manterão as taxas anunciadas até a data de validade. Venda a prazo sujeita à aprovação de crédito. A montagem de móveis gratuita não inclui o deslocamento. Imagens meramente ilustrativas. Os acessórios das fotos não acompanham os produtos anunciados.

Com recorde de voluntários, Viva o Taquari-Antas Vivo recolhe mais de 5.300kg de resíduos do Rio Taquari



Equipe da Cooperativa participou das atividades do projeto

Realizada na manhã do dia 21 de março, em seis municípios da região, a 19ª edição da ação Viva o Taquari-Antas Vivo registrou recorde no número de voluntários participantes. Ao todo, mais de 1.080 pessoas participaram da programação realizada pela Associação Comercial e Industrial de Lajeado (Acil) e Unidade Parceiros Voluntários (UPV) Lajeado. As atividades aconteceram de forma simultânea nos municípios de Lajeado, Estrela, Arroio do Meio, Cruzeiro do Sul, Encantado e Venâncio Aires.

A ação contou com o apoio de diversas empresas, entidades e órgãos públicos, que assumiram a execução das atividades em cada municí-

pio participante. Funcionários da Cooperativa e integrantes do Comitê Jovem Certel participaram da atividade nas margens do Rio Taquari, em Estrela. Também foram promovidas atividades e intervenções junto ao público, incluindo ações educativas e iniciativas de conscientização sobre a importância da sustentabilidade.

Mais do que o recolhimento de resíduos, a iniciativa se consolidou como um movimento de mobilização e conscientização, reunindo uma programação diversificada que incluiu apresentações artísticas e culturais, plantio de árvores, oficinas e atividades voltadas à educação ambiental.

Cooperativa visita a Festa da Uva

Em março, a direção da Certel esteve presente na 35ª Festa da Uva, em Caxias do Sul. A Cooperativa foi representada pelo vice-presidente, Daniel Luis Sechi, pelo superintendente Ilvo Poersch, e pelo gerente comercial, Samuel Eduardo Maders. A comitiva realizou diversas visitas institucionais a parceiros da Cooperativa, entre elas ao Grupo RBS. Eles foram recebidos pelo gerente regional da RBS, Joel Goulart Junior. A visita teve como objetivo estreitar laços e avaliar futuras parcerias.



Visita institucional foi realizada no espaço do Grupo RBS

Cooperativismo: força coletiva que transforma realidades

Em um cenário marcado por desafios econômicos e sociais, o Cooperativismo se reafirma como um modelo sólido, capaz de promover desenvolvimento com justiça e inclusão. Mais do que uma forma de organização, trata-se de um movimento baseado na união de pessoas em torno de objetivos comuns, onde o resultado do trabalho é compartilhado de forma equilibrada.

No meio rural, o Cooperativismo tem sido fundamental para fortalecer a agricultura familiar, garantindo melhores condições de produção, acesso a mercados e valorização dos saberes locais. Através da cooperação, famílias agricultoras conseguem reduzir custos, ampliar sua renda e, ao mesmo tempo, preservar práticas sustentáveis, como a agroecologia e a conservação da agrobiodiversidade.

Outro aspecto importante é o fortalecimento das relações comunitárias. Ao participar de uma Cooperativa, cada associado deixa de atuar de forma isolada e passa a integrar uma rede de apoio, troca de experiências e construção coletiva de soluções. Isso gera mais segurança, autonomia e protagonismo para as comunidades.

Além dos resultados econômicos, o Cooperativismo promove valores essenciais como solidariedade, democracia e responsabilidade social. Cada decisão é tomada de forma participativa, respeitando a voz de todos os envolvidos.

Assim, o Cooperativismo segue sendo um caminho viável e inspirador para quem acredita que o desenvolvimento deve caminhar lado a lado com a justiça social e o cuidado com a vida.

Cleiton Arendt

Assessor Técnico FLD/Capa



Agroindústrias fizeram sucesso na Expoagro Afubra

De 24 a 27 de março, a 24ª Expoagro Afubra, em Rincão Del Rey, Rio Pardo, movimentou milhares de visitantes que conferiram as diversas potencialidades do agronegócio. Uma delas foram as agroindústrias, empresas que ganham um espaço cada vez maior de mercado por agregarem valor à produção agropecuária.

Entre as agroindústrias da nossa região que ajudaram a abrilhantar o

evento, com degustação e comercialização de produtos, estiveram a Genésio Hammes Alimentos, de Arroio do Meio; Cachaçaria Wille, de Poço das Antas; Kolonie BackHaus, de Salvador do Sul; Franz Alimentos, de Santa Clara do Sul; Klahrsul, de Lajeado; Cativa Alimentos, de Forquethinha; Vinícola Dalpobel, de Santa Tereza; Delícias da Emily, Kolonie Haus e Queijaria Dorf, de Teutônia.



Vinícola Dalpobel, de Santa Tereza



Delícias da Emily, de Teutônia



Queijaria Dorf, de Teutônia



Klahrsul, de Lajeado



Genésio Hammes Alimentos, de Arroio do Meio



Cachaçaria Wille, de Poço das Antas



Franz Alimentos, de Santa Clara do Sul



Kolonie Haus, de Teutônia



Cativa Alimentos, de Forquethinha



Kolonie BackHaus, de Salvador do Sul

Certel recebe encontro do núcleo de Gente, Gestão e Cultura da CIC Teutônia

A Certel sediou, no dia 25 de fevereiro, o primeiro encontro do ano do núcleo de Gente, Gestão e Cultura da CIC Teutônia. O grupo foi recepcionado pelo presidente da Certel, Erineo José Henemann, e pelo vice-presidente, Daniel Luis Sechi.

Na pauta esteve a Lei Geral de Proteção de Dados. O case da Certel foi apresentado pelo gerente de planejamento, Henrique Fensterseifer, pela supervisora de planejamento, qualidade e proteção de dados, Alana Teresa Dilli, e pelo coordenador

da Tecnologia da Informação (TI), Lucas Bianchini.

A coordenadora do grupo, Janaína Cerutti Kettermann, agradeceu à Certel por abrir as portas para iniciativa. “Por mais que a Certel tenha um porte maior comparado às outras empresas que compõem o núcleo, nós sempre temos algo a aprender. Principalmente, entender o básico que precisamos fazer para pensar nas ações dentro das nossas organizações. Momento para fortalecermos e conectarmos as nossas empresas”, avalia.



Participantes falaram sobre a Lei Geral de Proteção de Dados

Profissionais da Certel participaram de Workshop sobre inovações do setor



Destaque para o conteúdo técnico e pelo fomento à intercooperação

A Cooperativa esteve presente, nos dias 10 e 11 de março, no Landis+Gyr Workshop 2026 – Cooperativas, que ocorreu em Curitiba, Paraná. O evento reuniu profissionais do setor elétrico para conhecerem recentes soluções e lançamentos do fabricante, abrangendo novas tecnologias para medidores inteligentes e medição indireta para grandes consumidores, até sistemas antifurto e programações avançadas.

Representada pelo supervisor técnico-comercial, Silvio Fuziger, pelo técnico em energia, Maiquel Machado, e pelo assistente de faturamento, Gabriel Baldin Orliczek, a participação no evento teve como foco a melhoria contínua dos processos da Cooperativa. Conforme eles, o encontro destacou-se não apenas pelo conteúdo técnico, mas também por fomentar a intercooperação e o compartilhamento de experiências.

Certel e Copérdia trocam experiências sobre securitização

A Certel recebeu, em fevereiro, a visita da Copérdia, Cooperativa catarinense do ramo agropecuário. O encontro teve como objetivo conhecer o processo de implantação e o funcionamento da Lumen Securitizadora. “Nós estamos iniciando a nossa securi-

tizadora, estamos aprendendo. Fomos surpreendido positivamente pela equipe colocada à disposição para fazermos essa troca de informação, além de todo conhecimento que estamos levando”, destaca o gerente administrativo da Copérdia, Adriano Vilbert.



Copérdia atua no ramo agropecuário

somoscoop

ENTRE EM CONTATO COM A NOSSA EQUIPE

(51) 3762 5500

TRANSFORME SEU PROJETO EM REALIDADE

Escolher nossos **PRÉ-MOLDADOS** é garantir qualidade, durabilidade, economia de tempo e recursos na sua obra

Técnico em Eletrotécnica

Certel investe na qualificação de sua equipe



Funcionários receberam bolsas de estudos

Para a Certel, promover a educação vai muito além de cumprir um princípio cooperativista: é fundamental para a qualidade dos serviços prestados

aos associados. Dentre as diversas ações que a Cooperativa realiza no estímulo à busca por conhecimento, está o subsídio de bolsas de estudos para 38 funcionários

que iniciaram, em fevereiro, o curso de eletrotécnica no Senai de Lajeado.

O presidente da Certel, Erineo José Hennemann, ressalta que o desenvolvimento das pessoas que atuam no dia a dia da Cooperativa é estratégico e essencial. “A Certel desafia e motiva seus funcionários a buscarem o seu desenvolvimento profissional. Pessoas qualificadas garantem que nossas atividades evoluam e reflitam na qualidade do atendimento que entregamos à comunidade”, enfatiza.

Conforme o gerente de operações do Senai de Lajeado, Jerry Hibner, o curso corresponde às necessidades da Cooperativa, abordando a geração e a distribuição de energia elétrica. “Também contamos com uma planta didática para a realização de aulas práticas. Um espaço completo e moderno, que foi construído em parceria com a Certel.”

“

Pessoas qualificadas garantem que nossas atividades evoluam e reflitam na qualidade do atendimento que entregamos à comunidade”

*Erineo José Hennemann,
presidente da Cooperativa*

Intercooperação auxilia em soluções financeiras

O compartilhamento das melhores práticas entre Cooperativas é fundamental para que processos e atividades evoluam e resultem em oportunidades. Nesse sentido, no dia 17 de março, a Certel recebeu a visita da Cooperativa Certaja, de Taquari, para uma troca de experiências no âmbito financeiro.

A coordenadora de relacionamento com o cooperado, Deise Araújo; o gerente financeiro, Marcus Vinícius Araújo França; e o analista financeiro, Marciano Vicari, estiveram reunidos com profissionais da Certel para o compartilhamento de projetos e medidas adotadas

que visam à utilização de novas formas de pagamento, como o Pix, a realização de campanhas promocionais e medidas voltadas à redução de custos.

O diretor administrativo-financeiro, Cleverton Ortiz de Oliveira, falou sobre a relação próxima com as instituições e Cooperativas financeiras, bem como sobre os processos internos relativos ao controle e à gestão. “Esses encontros representam uma intercooperação muito benéfica para o desenvolvimento de novas ideias e projetos com objetivos socioeconômicos positivos para as Cooperativas, que refletirão no desenvolvimento das comunidades”, afirmou.



Processos e ações foram compartilhados com a Cooperativa Certaja, de Taquari

somoscoop

EMPRESÁRIO E PRODUTOR RURAL

SUA ENERGIA PODE SER CERTEL

No seu negócio as decisões fazem parte do dia a dia!

Tenha **previsibilidade** na sua **conta de luz.**

Migre para o mercado livre de energia com a Certel. Conheça as soluções da Certel Comercializadora de Energia.



ENTRE EM CONTATO COM A NOSSA EQUIPE! (51) 3762-5500

certel
comercializadora de energia

passatempo

CAÇA-PALAVRA

www.coquetel.com.br

© Revistas COQUETEL

Procure e marque, no diagrama de letras, as palavras em destaque no texto.

Óleo de coco

Você já ouviu falar nos **BENEFÍCIOS** do óleo de **COCO**? Vendida em lojas de produtos **NATURAIS** e algumas **FARMÁCIAS** e muito **POPULAR** nos círculos de saúde **ALTERNATIVA**, essa gordura **SATURADA** de origem **VEGETAL** ganhou espaço no **CARDÁPIO** de quem está de **DIETA** ou preocupado com a saúde. Totalmente natural, a substância pode ser consumida de duas formas: em **CÁPSULAS**, que devem ser ingeridas no horário do **ALMOÇO** ou do jantar, ou em **ÓLEO**, que pode ser adicionado no preparo de alimentos e **VITAMINAS** ou em pastas e **PATÊS**. Nesta versão, a quantidade **MÉDIA** recomendada é de quatro **COLHERES** de sopa por dia. O óleo de coco favorece a perda de **PESO**, reduz o **COLESTEROL** ruim, controla os níveis de **AÇÚCAR** no sangue, tem propriedades antibacterianas, equilibra a **TIREOIDE** e previne estrias. Como se não bastasse, ainda atua contra **INFECÇÕES** na pele, ajuda a cicatrizar **FERIDAS** e melhora a saúde do couro cabeludo.



ILUSTRAÇÃO: CANDI

K H L Z N A L M O Ç O P D C A R D A P I O N
L P A D C Q M M R R S S F L K G S N P G W S
W S T R R A L U P O P C S J R Z E H Ç V C J
A B E P R F M Ç Y Q Q O F Ç S K Õ M E D I A
L Q G Z B T Q G S J I L R S O S Ç N V J B N
T S E T A P H I Q C R E B A V L C N N F P N
E O V D I J A B I F K S B I G Y E Q S E E A
R C Ç Y W R T F R A M T D C G G F O A R S D
N O R D U S E N P T Y E Z A X D N Ç L I O A
A C T T D N F O D E W R W M Z C I Ç U D Ç R
T K A D E V W Z I I P O Ç R C L W Z S A M U
I N Y B S T R R G D K L K A Ç C W N P S C T
V N Z L C B H R Ç J E S Q F A Ç U C A R K A
A V I T A M I N A S D S E R E H L O C S D S

32

#FaçaCoquetel
Assine e receba no conforto da sua casa!
www.assinecoquetel.com.br

Acesse nosso site!

COQUETEL

@coquetel @editoracoquetel

Solução

ALMOÇO
CARDÁPIO
DIETA
ÓLEO
VEGETAL
SATURADA
BENEFÍCIOS
POPULAR
NATURAIS
FARMÁCIAS
ALTERNATIVA
CÁPSULAS
ALMOÇO
PATÊS
MÉDIA
COLHERES
PESO
COLESTEROL
AÇÚCAR
TIREOIDE
INFECÇÕES
FERIDAS

Encontro entre Certel e Cresol busca fortalecer o Cooperativismo

No dia 12 de março, o presidente da Cresol Essência, Vitoldo Scharneck, e a equipe da agência de Teutônia, estiveram reunidos com a direção da Certel, na matriz da Cooperativa, em Teutônia. O encontro serviu para estreitar laços e compartilhar experiências entre

as Cooperativas, ressaltando a relevância da intercooperação. Para o presidente da Certel, Eri-neo José Hennemann, momentos como este são essenciais para alinhar visões e garantir que a cooperação continue sendo um impulsionador de inovação e Cooperativismo.



Certel e Cresol Essência reforçam laços de intercooperação

espaço comemorar



Semilda Rex

A moradora do Bairro Teutônia, em Teutônia, completou 101 anos de vida, no dia 13 de março, e recebe uma homenagem especial do seu filho Rudi e neto Fernando. Um século de vida repleto de luz e histórias que nos inspiram todos os dias.

Parabéns por essa marca tão admirável!

Preencha o formulário nas Lojas Certel ou Postos de Atendimento, ou acesse: www.certel.com.br/comunicacao/canais-de-comunicacao

Compartilhe conosco os seus momentos de alegria, homenageie seus familiares e amigos nesse espaço que o Jornal Certel proporciona para os seus associados.





Redefinimos/seguros

Confira aqui

o **Número da Sorte 2026**

Março

1.5352

65.576

22.324

71.593

36.384

26.434

Confira acima o **Número da Sorte do Energia Seguro de Vida** de **março**, formado pelas unidades dos cinco prêmio da Loteria Federal, e que dá direito a um prêmio de **R\$ 5 mil da Axa Seguros**. O certificado pode ser obtido através do site: www.poolseg.com.br/certificados

Sistema OCB

capacita coop

A educação, formação e informação estão na essência do Cooperativismo e compõem o 5º princípio cooperativista. Por isso, as Cooperativas se empenham em promover a qualificação e formação de seus associados e funcionários.

Uma iniciativa do Sistema OCB é o Capacitacoop, uma plataforma *on-line* que disponibiliza cursos e trilhas de aprendizado gratuitas sobre Cooperativismo e temas importantes ligados às Cooperativas.

A Importância da Gestão - Caminho para a Excelência

Esta formação vai te apresentar os temas mais relevantes na gestão de uma Cooperativa, como planejamento estratégico, modelo de negócio, gestão de resultados e muito mais.

O conteúdo, apresentado de maneira interativa através de vídeos, *e-books* e *podcasts*, aborda temáticas como modelo de negócio, cadeia de valor, planejamento estratégico, avaliação de gestão e governança, gestão de pessoas e de resultados. Ao concluir o conteúdo e obter 70% de aproveitamento na avaliação, o participante recebe certificado.

Acesse todos os cursos no site:
www.capacita.coop.br



Deivid Ilecki Forgiarini

Doutor em Administração, pesquisador, coordenador do Mestrado Profissional em Administração Pública da Universidade Federal do Acre e com muito orgulho ex-aluno do Colégio Teutônia.

Efetividade que Humaniza: o que a Gestão Pública pode aprender com as Cooperativas

Quem nunca sentiu o peso de um processo travado? Aquela ida a uma repartição pública que parece um labirinto de carimbos e esperas intermináveis faz parte do imaginário, e do cotidiano, brasileiro. Essa sensação de “moer gelo” é o sintoma visível de uma gestão que, por vezes, esqueceu o seu destinatário final: o cidadão. No entanto, quando cruzamos o corredor da administração pública e olhamos para o modelo cooperativista, encontramos uma lição valiosa sobre como a Gestão de Processos pode ser, simultaneamente, técnica e humana.

Na academia, definimos a Gestão de Processos (BPM) como a sistematização de fluxos para gerar valor. Na administração pública, esse “valor” é o bem comum. O problema surge quando o processo se torna um fim em si mesmo, gerando a burocracia disfuncional. É aqui que a Identidade Cooperativista oferece um antídoto. Uma Cooperativa não gere processos apenas para otimizar lucros, mas para servir ao associado, baseando-se no 2º Princípio (Gestão Democrática) e no 7º Princípio (Compromisso com Comunidade). Quando transpomos essa lógica para o setor público, o “processo” deixa de ser um rito burocrático e passa a ser um caminho de entrega de direitos.

Imagine uma prefeitura que adota a cooperação para integrar suas secretarias. Em vez de processos isolados (os famosos “silos”), teríamos um fluxo contínuo onde a informação circula para resolver o problema do município, e não para validar a existência da burocracia. Essa visão sistêmica é o que chamamos de Sustentabilidade Institucional: a capacidade de uma organização manter-se eficiente, transparente e ética ao longo do tempo. Em lugares onde os desafios logísticos e geográficos são imensos, a agilidade processual inspirada no modelo cooperativo pode ser o diferencial entre uma política pública que chega à ponta ou que se perde no papel.

Essa conexão é vital para o alcance do ODS 16 (Paz, Justiça e Instituições Eficazes). Instituições fortes não são aquelas que possuem mais regras, mas as que possuem processos mais inteligentes e transparentes. Ao aplicar os valores de ajuda mútua e responsabilidade social na gestão pública, transformamos a máquina estatal em um organismo vivo, capaz de promover o desenvolvimento territorial sustentável.

A gestão, afinal, é feita por pessoas e para pessoas. Se o processo não melhora a qualidade de vida, ele precisa ser redesenhado. Como gestores e pesquisadores, o desafio que fica é: como podemos simplificar o que é complexo sem perder o rigor, garantindo que a eficiência pública tenha o rosto e o coração do Cooperativismo?



Am 8. Mai 1945: Tag der Befreiung!

Der 8. Mai ist ein sehr wichtiges Datum in Deutschland. An diesem Tag im Jahr 1945 endete der Zweite Weltkrieg in Europa. Für viele Menschen bedeutet dieser Tag das Ende von Krieg, Gewalt und Angst. Deutschland wurde von den Alliierten befreit. Deshalb spricht man oft vom „Tag der Befreiung“. Heute erinnern sich viele Deutsche an die Vergangenheit. Es gibt Veranstaltungen, Reden und Gedenkfeiern. In Städten besuchen Menschen Denkmäler und legen Blumen nieder. In Schulen lernen Kinder und Jugendliche über die

Geschichte und die Folgen des Krieges. Der 8. Mai ist auch ein Tag zum Nachdenken. Viele fragen: Wie kann man Frieden sichern? Warum ist Demokratie wichtig? Die Erinnerung hilft Fehler nicht zu wiederholen. Für Deutschland ist dieser Tag ein Symbol für Frieden, Freiheit und einen neuen Anfang. In Brasilien hat man den Zweiten Weltkrieg nicht so direkt mitbekommen. Diese traurige Geschichte wird dadurch machmal garnicht so richtig verstanden. Für die Menschen in Deutschland war es eine sehr schlimme und unsichere Zeit.

Prof. Dra. Cristiane Horst – Dozentin an der Universidade Federal da Fronteira Sul (UFFS) – Chapecó – SC | (49) 99930-0099
Prof. Dr. Marcelo Krug – Dozent an der Universidade Federal da Fronteira Sul (UFFS) – Chapecó – SC
Prof. Ma. Aline Horst - Deutschlehrerin in Colinas



Me mama

Adesso passadi oramai na sessantina de ani, co tiro el tempo a pensar sora el tempo passà co ero picolin, me par de veder tra tanti altri afari, me mama a laorar per far i laori de casa, a prontar el magnar, monzer le vache, lavar le robe ntel lavèl postà ntel rioto, prontar e cozer el pan ntel forno de matoni, tender la casa, i fioi e anca el pòro pupà. Con tanti afari che la gavea de far tuti i di, tanti come se fussa le conte del rosário, ricordo de mai verla sentir dir che la zera stufa. Sianca no la gavea bona salute la ga bio oto fioi e la ga tendesto a tuti co le medèsime carezze, afrontando le dificoltà che ai di de ncoi tanti no i fa mia idea de come le tribulea par slevar i fioi e farli vegner grandi co la salute e i insegnamenti cristiani.

Me par de vederla co'l fassoletto in testa, el grembiule ricamà davanti el vestito, co na scarsela ndoe la urtea el fassoletino per quando bisogneva sugarse la fàcia, le sinele ntei pie e el sugaman su le spale, la spassatora a dansare ntel pavimento dea casa, co na sveltessa che l'era fin bel de veder. Dopo la go visto squasi sentenária, co i passi vassilanti, incuciada soto i cavèi bianchi e co la memória persa ntel trascorso dei ani, ma sianca tuto questo, tuti i di ringrassio a Dio de gaverla bio tanto tempo insième co'n noantri. No l'è mia tuti che ga na gràssia così e chi la ga bisogna tègnerla come un tesoro, un tesoro che sòldi mia pol comprar. E par finir bisogno dir che oramai fa ar quanti ani che la ze nada al paradiso par el eterno riposo insième del pupà.

Luiz A. Radaelli
 Lajeado | (51) 99702-8250
www.radiobrasiltalian.com.br

ANÚNCIOS FÚNEBRES



Adelio Dalferth, do Bairro Teutônia, Teutônia, faleceu no dia 22 de março de 2026, aos 70 anos.



Adolphina Giongo, de Linha Assunção, Coronel Pilar, faleceu no dia 10 de fevereiro de 2026, aos 90 anos.



Affonso José Werner, de Morro Jahn, São Pedro da Serra, faleceu no dia 21 de março de 2026, aos 74 anos.



Amelia Althaus Mallmann, de Linha Sampaio, em Sério, faleceu no dia 5 de abril de 2026, aos 95 anos.



Domingos Bonassi, de Linha Carolina Alta, Boa Vista do Sul, faleceu no dia 24 de fevereiro de 2026, aos 74 anos.



Doroti Primaz Messinger, de Desvio Machado, Carlos Barbosa, faleceu no dia 6 de abril de 2026, aos 78 anos.



Elmir Luiz Pedrussi, de Linha Fátima, Boa Vista do Sul, faleceu no dia 23 de fevereiro de 2026, aos 59 anos.



Elton Engelmann, do Bairro Languiru, Teutônia, faleceu no dia 2 de março de 2026, aos 62 anos.



Maria Lourdes Patzlaff, do Bairro Operário, Barão, faleceu no dia 4 de abril de 2026, aos 77 anos.



Nelma Horst, de Linha Imhoff, Imigrante, faleceu no dia 1º de março de 2026, aos 79 anos.



Orlando Von Muhlen, do Bairro Boa Vista, Teutônia, faleceu no dia 20 de março de 2026, aos 93 anos.



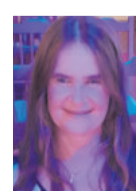
Otto Graeff, de Linha Paissandu, Westfália, faleceu no dia 25 de março de 2026, aos 83 anos.



Rosalina Maria Fabrin, de Linha Paissandu, Westfália, faleceu no dia 29 de março de 2026, aos 89 anos.



Sido Kort, de Linha Harmonia, Teutônia, faleceu no dia 20 de março de 2026, aos 75 anos.



Harlete Stapenhorst, de Linha Welp, Teutônia, faleceu no dia 13 de abril de 2026, aos 52 anos.

**Dr. Carlos Leandro Tiggemann**

Professor de Educação Física - CREF 2/RS-000863

Por que algumas coisas são tão difíceis

Fazer exercícios físicos e dieta são algumas das coisas mais difíceis do mundo, concorda comigo? Pois é, mas por quê? Conseguimos acordar cedo para trabalhar, organizar a rotina, arrumar a casa, cumprir tarefas. No trabalho, temos compromissos e, ao longo do dia, vamos resolvendo tudo. Nosso lazer, então... nem se fala. Chamou para tomar um chopp? Estou dentro. Pizzaria? Só se for ontem. *Show* no fim do mundo? Eu vou. E quando precisamos cuidar de quem gostamos, também não tem tempo ruim. Filhos, amores e amigos sempre nos demandam, e damos conta.

Mas por que com exercício físico e dieta é tão difícil? Primeiro, porque vai contra a nossa biologia. Fomos feitos para economizar energia e buscar saciedade. Fazer esforço, por mais benéfico que seja, não é uma prioridade evolutiva. Comer menos, restringir, também não. Além disso, é um processo lento, exige disciplina e persistência. E os resultados... demoram, o que favorece a desistência. Felizmente, temos algo único: consciência. Sabemos o que é importante. Então, meu amigo, sem desculpas: coloca tua roupinha "fitness" e nos vemos na academia.

**Camila Eidelwein**

Cirurgiã dentista - CRO 28.237

Retração gengival: comum e muitas vezes ignorada

Dentes mais "compridos", sensibilidade ao gelado, desconforto ao escovar ou até sangramento leve podem indicar retração gengival, um problema comum que ocorre quando a gengiva se afasta do dente e expõe a raiz. Muitas pessoas só percebem quando já está mais avançado e começa a incomodar no dia a dia. Além de afetar a estética do sorriso, essa exposição deixa o dente mais vulnerável, podendo causar dor, maior risco de cáries na raiz e desgaste ao longo do tempo. Também pode gerar incômodo ao consumir alimentos frios, quentes ou doces, interferindo diretamente na qualidade de vida.

As causas são variadas: escovação com muita força, uso de escovas duras, bruxismo, desalinhamento dentário, acúmulo de placa bacteriana e doenças gengivais estão entre os princi-

pais fatores. Pequenos hábitos repetidos por anos contribuem silenciosamente para o desenvolvimento das retrações. O tratamento depende do estágio. Em casos iniciais, mudanças na escovação e o uso de escovas macias já ajudam bastante. Em situações mais avançadas, podem ser indicados procedimentos para proteger a raiz ou recuperar a gengiva.

A melhor forma de evitar a retração gengival ainda é a prevenção, com consultas regulares e atenção aos sinais do próprio corpo, evitando a progressão do problema e preservando a saúde bucal ao longo do tempo. Além disso, manter uma boa higiene bucal, com escovação adequada e uso do fio dental, é essencial para prevenir a retração gengival e garantir mais saúde, conforto e qualidade de vida ao longo do tempo.

Teutônia

Campanha Mãos Dadas com a Saúde tem novos contemplados

Divulgação



Jandir Perin



Renato Alvisio Henz

Trimestralmente, o Hospital Ouro Branco, de Teutônia, realiza o sorteio de três vales-compra das Lojas Certel, de R\$ 500,00 cada, da Campanha Mãos Dadas com a Saúde. No último sorteio foram contemplados: Jandir Perin, Renato Alvisio Henz e Vilma Celeste de Campos Machado, todos de Teutônia.

A Campanha Mãos Dadas com a Saúde é uma iniciativa em parceria com a Certel. Mensalmente o hospital recebe valores de doações espontâneas feitas pelos associados da Cooperativa através da fatura de energia.

Para se cadastrar e contribuir com a campanha, o associado da Certel pode preencher o formulá-

rio disponível nas Lojas Certel, nas Farmácias Ouro Branco, no Laboratório Ouro Branco ou com os voluntários do projeto Reuse.



Vilma Celeste de C. Machado

Segurança

Treinamento de rede energizada em linha de transmissão

Profissionais da Certel participaram de uma importante qualificação entre os dias 2 e 13 de março. Num total de 80 horas, o curso de rede energizada em linha de transmissão à distância, teve o foco principal de aperfeiçoar o trabalho em rede energizada, técnica que permite a manutenção da rede elétrica sem interromper o fornecimento de energia aos associados.

Conforme um dos instrutores,

Elias José Rodrigues, o treinamento observou aspectos como segurança ocupacional, limpeza rigorosa dos equipamentos e uso de tecnologias para mitigar riscos fatais. "Vemos o compromisso da Certel em investir na qualificação de suas equipes e na atualização de sua infraestrutura logística. Esse aprendizado contínuo visa garantir a eficiência do serviço e a satisfação total dos consumidores", pontuou.



Foco principal foi aperfeiçoar o trabalho em rede energizada

Lojas Certel participam do Elgin+

O Elgin+ reuniu clientes e parceiros, no Jockey Clube, em São Paulo, no dia 24 de fevereiro, para apresentar, em primeira mão, as novidades que vão impulsionar as Lojas Certel ao longo do ano. Entre os lançamentos, destaque para a ampliação da linha de eletroportáteis nas categorias de beleza e cozinha, além da nova linha de pilhas Ultra Alcalinas, com durabilidade 20 vezes maior do que as pilhas tradicionais. Conforme o assistente de compras, Arilson Lopes,

que participou do evento, outra novidade é o ar condicionado Eco Inverter III, o mais moderno da linha inverter, com eficiência energética que garante ainda mais economia e alta performance. “Foi um encontro marcado por inovação, estratégia e conexão, reforçando o compromisso com tecnologia e evolução, o que também está alinhado às metas da Cooperativa, em oferecer o melhor para o seu associado e cliente”, assinalou.



Evento apresentou novidades da marca



Jonas e Cesar

Participação de líderes em Agenda Setorial destacou perspectivas do setor elétrico

Nos dias 18 e 19 de março, o coordenador de gestão de ativos, Cesar Kolling, e o coordenador técnico-comercial, Jonas Kalkmann, participaram do 16º *Workshop* PSR e da Agenda Setorial. O congresso abre o calendário do setor elétrico, com foco nos principais temas regulatórios do ano. Especialistas e líderes do mercado discutiram soluções para garantir um sistema mais eficiente e alinhado às necessidades do País.

O evento abordou reformas e transformações

essenciais, com debates sobre regulação, planejamento, flexibilidade, sustentabilidade, geopolítica energética, inteligência artificial, armazenamento e novos modelos de negócios. Conforme Kolling, foram tratados temas que moldam o presente e o futuro do setor elétrico. “Investir em atualização e conhecimento técnico é um dos compromissos da Cooperativa para atender com excelência e apresentar sempre as melhores soluções para os associados”, destacou.

Certel prestigia assembleia e aniversário de 80 anos da Cooperativa Duplex

No dia 21 de março, a Cooperativa de Laticínios General Neto Ltda. (Duplex) realizou assembleia geral ordinária e também um almoço, seguido de baile, em comemoração aos 80 anos que a Cooperativa celebra no dia 14 de abril.

Associados e lideranças se reuniram para refletir sobre as conquistas, os desafios e o futuro da Cooperativa, reafirmando o compromisso com a comunidade e com o Cooperativismo. Conforme o gerente, Milton Neumeister, “o aniversário é mais do que uma data, é um símbolo da força coletiva que move o campo e a economia regional. A Cooperativa Gene-

ral Neto continua crescendo graças à confiança e ao empenho de cada associado”.

Fortalecendo a parceria entre Cooperativas, o vice-presidente da Certel, Daniel Luis Sechi, participou do evento e parabenizou a Cooperativa pelos seus 80 anos de história, tradição e compromisso com o desenvolvimento. Para Neumeister, a intercooperação ganha destaque ao evidenciar que, quando se trabalha em conjunto, todos crescem. “É a união de esforços que fortalece o setor e garante novas oportunidades para o produtor rural e para toda a comunidade”, ressaltou.



Vice-presidente parabenizou a Cooperativa

somoscoop

ENERGIA SEGURO DE VIDA

Valor recebido em caso de falecimento do associado ou cônjuge:

MORTE NATURAL DO ASSOCIADO R\$ 3.911,00

MORTE ACIDENTAL DO ASSOCIADO R\$ 7.822,00

MORTE NATURAL OU ACIDENTAL DO CÔNJUGE R\$ 3.911,00

certel
energia

DOCUMENTOS NECESSÁRIOS PARA RECEBER O SEGURO

Morte Natural

- Cópia da fatura de energia elétrica referente ao mês do sinistro com a cobrança do auxílio pecúlio;
- Cópia simples da certidão de óbito;
- Cópia simples do comprovante de endereço do falecido e do solicitante;
- Cópia simples do RG/CPF do falecido e do solicitante, frente e verso. Caso não possuam, é necessária uma foto 3x4 ou apresentação da Carteira de Trabalho – CTPS;
- Nome completo, idade, CPF, telefone celular e e-mail de todos os herdeiros do falecido;
- Cartão ou extrato bancário do beneficiário;
- Cópia simples da Certidão de Casamento atualizada – caso o falecido tenha um(a) companheiro(a) e na Certidão de Óbito constar como

viúvo, divorciado ou solteiro, deverá apresentar provas de união estável.

Morte Acidental

Além de todos os documentos citados acima (Morte Natural), o segurado deverá ter contribuído com o Auxílio Seguro de Vida) e apresentar:

- Cópia Simples do Boletim de Ocorrência Policial;
- Cópia Simples do laudo do IML.

Em caso de morte acidental vítima de **acidente automobilístico**, acrescentar também:

- Cópia simples do Laudo de Dosagem Alcoólica e Toxicológica;
- Cópia da Carteira Nacional de Habilitação – CNH.

Para ter direito ao Energia Seguro de Vida, o associado deverá estar em dia com o pagamento da mensalidade. No caso de óbito, o prazo para a solicitação do benefício é de até três anos após a data do falecimento do associado e de até um ano após o falecimento do cônjuge.

sorte é ser certel

certel cooperativa | 70 anos

Compre produtos e serviços em qualquer negócio Certel e concorra!

Energia • Lojas • Estruturas de Concreto
Comercializadora de Energia • Certel Serviços

1 FIAT PULSE 0km
MODELO AUDACE
HÍBRIDO 2025/2026

1 HONDA CG 0km
MODELO FAN 160
2025/2026



EMAISSORTEIOS DE
R\$ 15 MIL EM PRODUTOS*

Festa de Maio 2026 45 anos de Teutônia

A Certel tem orgulho de fazer parte dessa história.

Associado, participe da Festa de Maio 2026 e visite o estande da **sua Cooperativa**.

Um espaço preparado com carinho, com atrações pensadas especialmente para você.

Acompanhe as redes sociais e fique por dentro da programação.

Até lá!

14 a 17
22 a 24
maio



FESTA DE MAIO

certel cooperativa