

60

ANOS

A força que nos une



Certel
Energia

RELATÓRIO ANUAL 2016



*Conselho de
Administração*

MENSAGEM DA DIREÇÃO

Em cumprimento às legislações do Sistema Cooperativista e do Setor Elétrico Brasileiro, é com grande satisfação que colocamos à apreciação dos associados o Relatório da Gestão referente ao ano de 2016, com os respectivos Balanços Patrimoniais e de Resultados.

Ao verificar as informações deste documento, podemos concluir que a Certel Energia segue firmemente determinada em oferecer o melhor ao quadro social. Ou seja, uma energia de qualidade que alavanque o desenvolvimento da região e assegure melhor qualidade de vida.

Em 2016, a Certel Energia teve um crescimento de 3,67% no consumo de energia elétrica, superior ao ano de 2015, quando foi de 2,93%. Mais de R\$ 28 milhões foram investidos na melhoria da qualidade da energia, e a cooperativa encerrou o ano com uma sobra de R\$ 10 milhões.

Além de disponibilizarmos aos associados uma moderna estrutura tecnológica, fundamental para garantir um fornecimento confiável, com o mínimo de interrupções, também podemos ofertar a energia mais barata do mercado brasileiro, pelo segundo ano consecutivo, de acordo com pesquisa da Agência Nacional de Energia Elétrica (Aneel), através do Índice Aneel de Satisfação do Consumidor (Iasc).

Todo o empenho da cooperativa, que preza pela contínua satisfação de seus associados consumidores, também repercutiu em outro item avaliado pelo Iasc: estamos, segundo a Aneel, entre as melhores empresas de energia do Brasil, ocupando a oitava posição. Este dado nos orgulha, pois coloca a Certel Energia num destacado ranking, que avaliou mais de 100 concessionárias e cooperativas permissionárias do País.

Assim, queremos garantir um atendimento cada vez mais humano, profissional e atencioso, possibilitando aos mais de 60 mil associados consumidores, distribuídos em 48 municípios, as condições ideais para uma vida de qualidade.

Erineo José Hennemann

Presidente

ÍNDICE

4	ÁREA DE ATUAÇÃO
5	PLANEJAMENTO ESTRATÉGICO
6	INDICADORES TÉCNICOS
10	INVESTIMENTOS E MODERNIZAÇÃO
10	CENTRAL DE TELEATENDIMENTO
10	POSTOS DE ATENDIMENTO
11	AGILIDADE NO ATENDIMENTO
11	GERAÇÃO DE ENERGIA
11	AGÊNCIA VIRTUAL
12	QUALIDADE, EFICIÊNCIA, PESQUISA E INOVAÇÃO
13	QUALIDADE E INOVAÇÃO
14	NUCLEAÇÃO
15	RECURSOS HUMANOS
18	ASSEMBLEIAS
19	COMUNICAÇÃO COM O QUADRO SOCIAL
19	JORNAL CHOQUE
19	CONTATO DIRETO
20	INTERNET
20	DIVULGAÇÃO REGIONAL
20	INCENTIVO AO ESPORTE
21	AUXÍLIO PECÚLIO
21	SEGURO RESIDENCIAL
22	GESTÃO AMBIENTAL
22	VIVEIRO DE MUDAS
23	REFLORESTAMENTO E ÁREAS DE PRESERVAÇÃO
23	ENERGIA VERDE EM HARMONIA AMBIENTAL
24	RECONHECIMENTO PÚBLICO
24	DESTAQUE
25	DEMONSTRAÇÕES CONTÁBEIS CERTEL ENERGIA 2016
27	PARECER DO CONSELHO FISCAL
28	CONSELHOS DE ADMINISTRAÇÃO E FISCAL CERTEL ENERGIA

ÁREA DE ATUAÇÃO

A Certel Energia atua em 48 municípios, dos quais 17 são sedes municipais, contemplando mais de 200 mil pessoas. Integram a área abrangida os seguintes municípios: *Teutônia, Lajeado, Estrela, *Salvador do Sul, Arroio do Meio, Venâncio Aires, Carlos Barbosa, *Barão, *Boqueirão do Leão, *Progresso, *Pouso Novo, *Poço das Antas, Imigrante, Tupandi, Paverama, *São Pedro da Serra, *Santa Clara do Sul, *Sério, *Capitão, *Travesseiro, *Gramado Xavier, Colinas, Taquara, Igrejinha, São José do Herval, Boa Vista do Sul, *Marques de Souza, Nova Bréscia, São Vendelino, Encantado, Farroupilha, Santa Teresa, Roca Sales, Harmonia, Brochier, Maratá, Fazenda Vilanova, Cruzeiro do Sul, Barros Cassal, Putinga, Fontoura Xavier, Coronel Pilar, Coqueiro Baixo, *Forquetinha, *Canudos do Vale, *Westfália, São José do Sul e São Francisco de Paula.

**Municípios em que a cooperativa supre de energia toda a área urbana.*



PLANEJAMENTO ESTRATÉGICO E CONTROLE DE GESTÃO

A Certel Energia pratica seu Planejamento Estratégico e, a cada ano, durante o mês de outubro, é realizada criteriosa análise do cenário macroeconômico e regional das tendências para os próximos períodos. Utiliza, desde 2003, o modelo BSC (Balanced Scorecard). Apoiado na ferramenta Strategic, a cooperativa analisa anualmente as matrizes de riscos, englobando ambiente externo, interno, dos processos e do atendimento aos requisitos das partes interessadas. Após esta análise são definidos os objetivos estratégicos e da qualidade para o curto, médio e longo prazos, nas perspectivas financeira, de clientes e mercado, de processos internos, de aprendizado e crescimento e de responsabilidade socioambiental. A partir desta etapa, define-se as iniciativas estratégicas e a diretoria elabora o planejamento com as respectivas equipes táticas.

Finalizado o processo de concepção estratégica, é elaborado o orçamento da organização em alinhamento às necessidades das estratégias, incluindo a operação e os investimentos necessários para a manutenção da qualidade dos serviços e a instalação de novos ativos para a operação e distribuição de energia.

Utilizando-se de um Sistema de Medição de Desempenho totalmente integrado às estratégias, operações, recursos humanos e contabilidade, o desempenho para o alcance dos objetivos é acompanhado através dos eventos de Análise Crítica Estratégica, onde são analisados os desempenhos dos indicadores globais, estratégicos e da qualidade, para as diversas perspectivas.

O controle da gestão e acompanhamento das tendências para a obtenção de êxito é realizado através das Reuniões Mensais de Análise Crítica pela Direção, onde são apresentados os resultados previamente analisados pelos administradores. Em maio e em setembro, realiza-se a revisão dos painéis estratégicos e adequações são implementadas. Para correções de rumos, novas ações são planejadas até que se vislumbre o alcance dos objetivos.

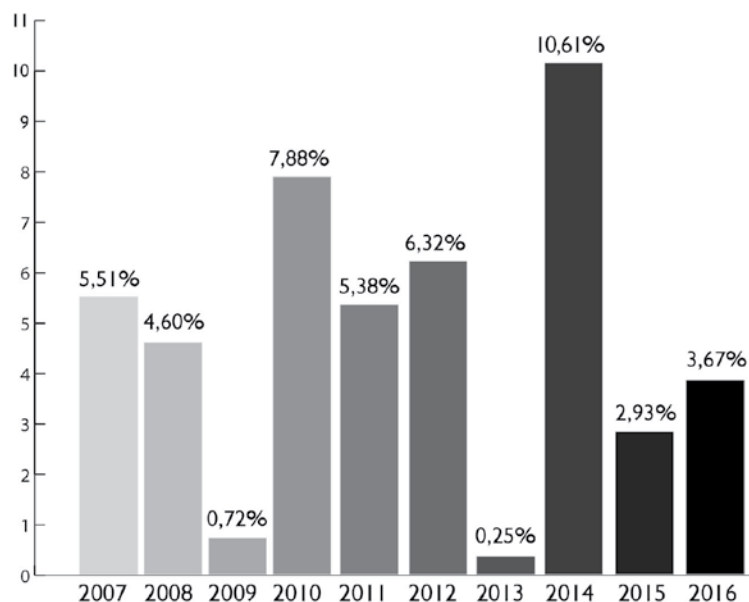
INDICADORES TÉCNICOS

O objetivo principal da Certel Energia é a prática de uma política de gestão que permita qualidade e confiabilidade no fornecimento de energia elétrica. Para tanto, o gerenciamento técnico e profissional do sistema de distribuição e das subestações rebaixadoras é essencial para sustentar a qualidade da energia distribuída aos associados.

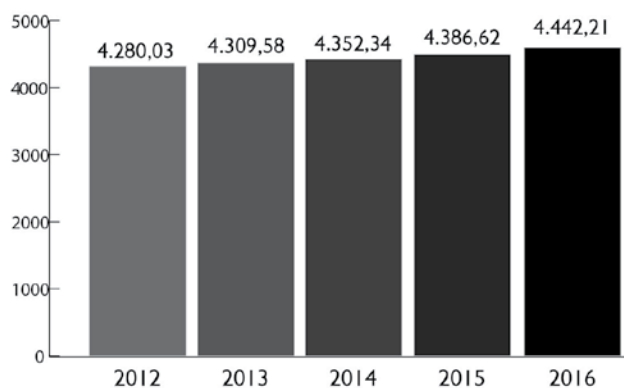
Em 2016, a Certel Energia teve um crescimento de 3,67% no consumo de energia elétrica, superior ao ano de 2015, quando foi de 2,93%.

O sistema elétrico da cooperativa é composto por 4.442,21 quilômetros de redes, com 68.251 postes de concreto instalados.

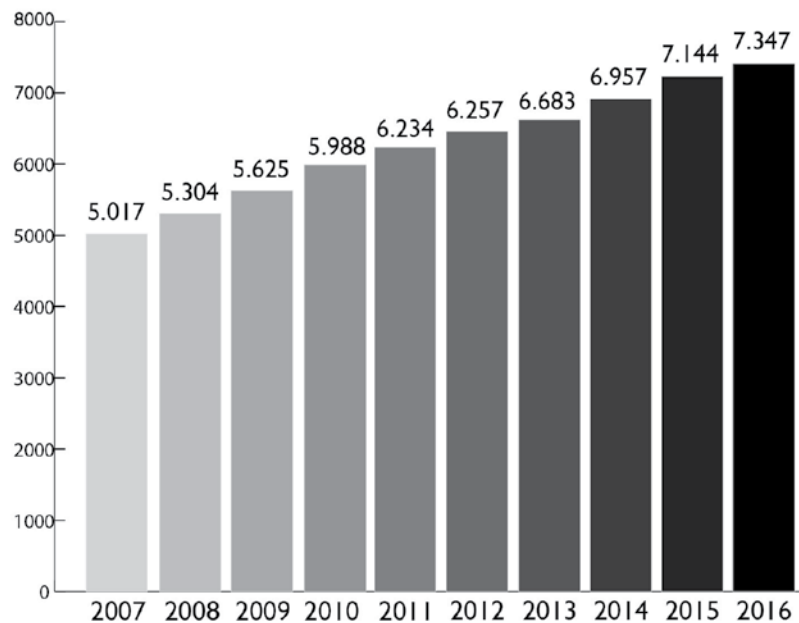
INCREMENTO DE CONSUMO DE ENERGIA ELÉTRICA



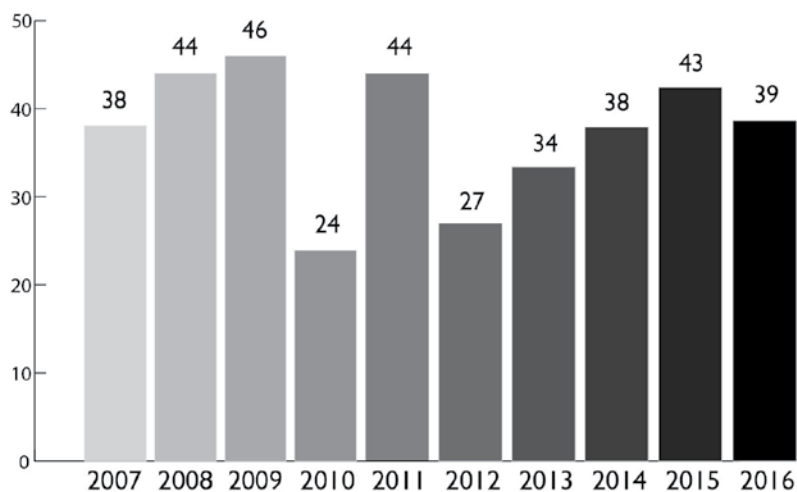
EXTENSÃO DAS REDES ELÉTRICAS (Km)



TRANSFORMADORES
INSTALADOS (Unidade)



TRANSFORMADORES
AVARIADOS (Unidade)



AQUISIÇÃO E
DISTRIBUIÇÃO
DE ENERGIA

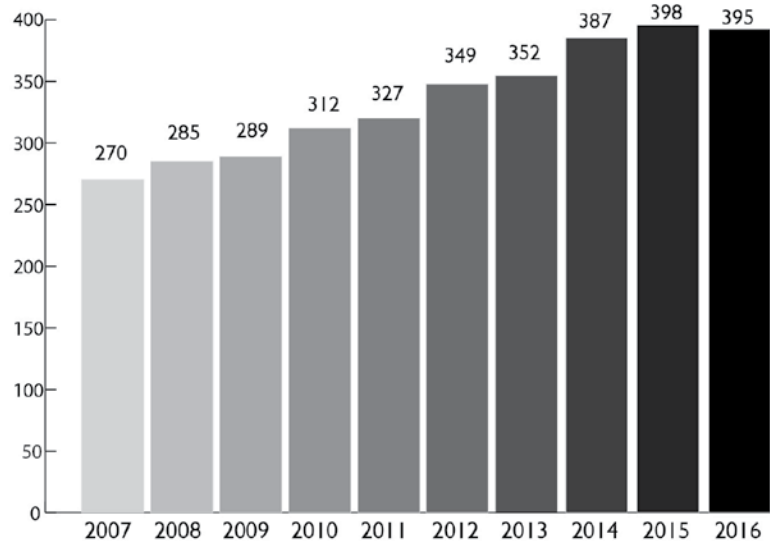
ENERGIA ADQUIRIDA DE CONCESSIONÁRIAS:

395.334.214 kWh

ENERGIA DISTRIBUÍDA:

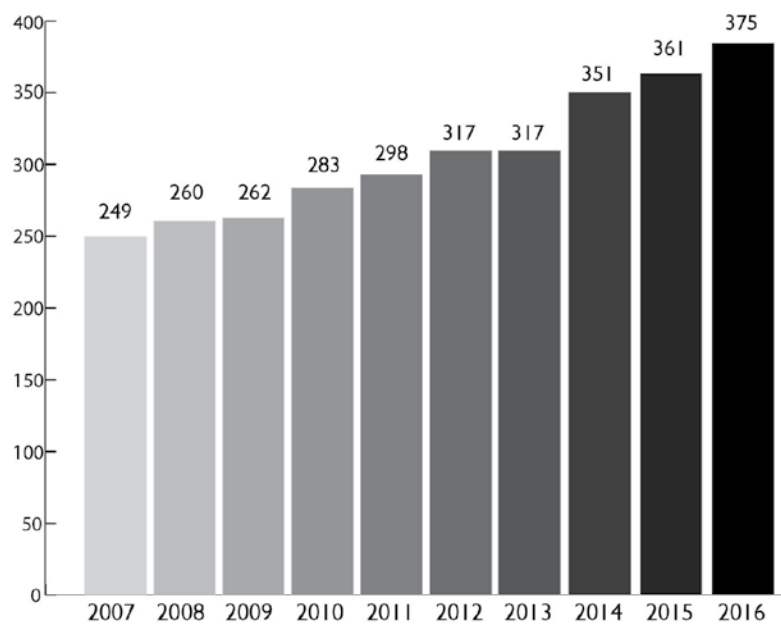
374.595.486 kWh

ENERGIA ELÉTRICA
ADQUIRIDA (GWh)

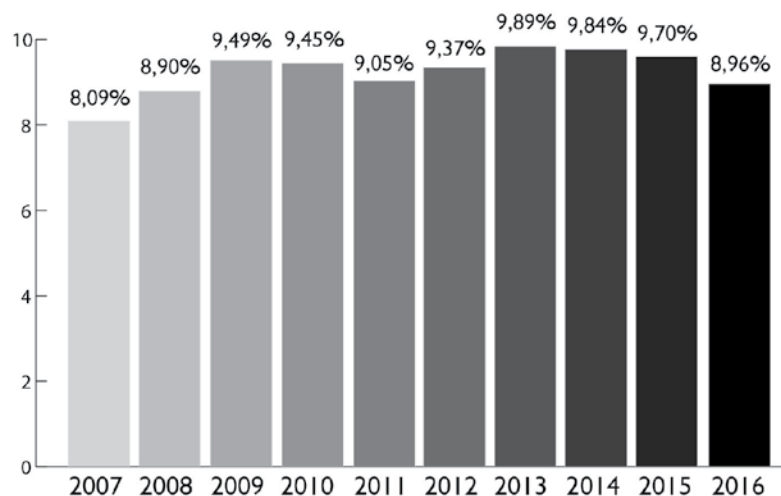


ENERGIA ELÉTRICA ADQUIRIDA + GERADA = 408.841.782 (GWh)

ENERGIA ELÉTRICA
DISTRIBUÍDA (GWh)



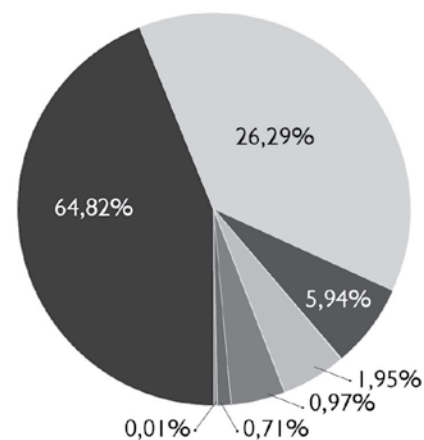
PERDA DE ENERGIA



MERCADO DE ENERGIA: CLASSIFICAÇÃO DOS CONSUMIDORES

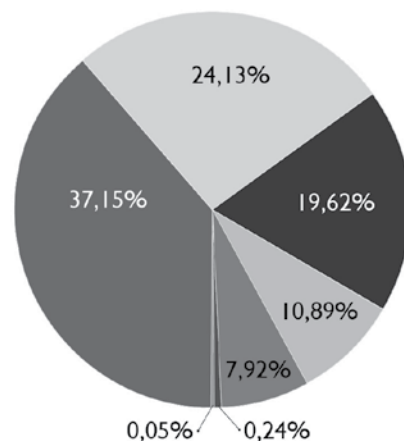
Residencial	39.712	64,82%
Rural	16.104	26,29%
Comercial	3.641	5,94%
Poder Público, Iluminação e Serv. Água	766	1,95%
Industrial	597	0,97%
Residencial-baixa renda	438	0,71%
Própria	5	0,01%

Número Total de Consumidores: 61.263



ENERGIA DISTRIBUÍDA

Industrial	138.878.829 kWh	37,15%
Residencial	93.504.611 kWh	24,13%
Rural	71.755.129 kWh	19,62%
Comercial	39.629.369 kWh	10,89%
Poder Público, iluminação e serviços água	29.806.339 kWh	7,92%
Residencial-baixa renda	874.383 kWh	0,24%
Própria	146.826 kWh	0,05%



INVESTIMENTOS E MODERNIZAÇÃO



Em 2016, a cooperativa investiu R\$ 6.942.768,75 em aquisição e modernização da infraestrutura energética, sendo R\$ 1.181.283,61 destinados para a instalação e substituição de medidores de ramais de ligação, R\$ 5.761.485,14 aplicados na melhoria e ampliação do sistema elétrico e R\$ 21.619.576,40 aplicados em manutenção do sistema de distribuição, como podas, roçadas, materiais para manutenção de redes, atendimentos emergenciais e manutenção com equipes de linha viva, contabilizando mais de R\$ 28 milhões investidos. Na melhoria do sistema elétrico, pode-se destacar a continuação dos trabalhos de desdobramento de circuitos de baixa tensão, com a inclusão de mais transformadores de distribuição remanejados de diversas regiões, tendo como foco a qualidade da energia fornecida aos associados. Também foram executados dois grandes recondutoramentos de redes, um de Teutônia a Westfália e outro em Salvador do Sul, além do deslocamento de rede para desviar da vegetação e facilitar o acesso a rede de distribuição pelas equipes e a possibilidade da instalação de iluminação pública pela prefeitura.

CENTRAL DE TELEATENDIMENTO

A Central de Teleatendimento assegura acentuada agilidade e confiabilidade no restabelecimento das interrupções do fornecimento de energia aos associados/consumidores, bem como no atendimento às solicitações de serviços, reclamações e informações comerciais, por intermédio do telefone gratuito **0800 516300**, o **Disque Certel Energia**.

São 30 linhas telefônicas e onze posições de atendimento, onde todas as ligações são gravadas. Os profissionais registram o atendimento e providenciam o encaminhamento das solicitações aos setores responsáveis pela execução dos serviços. Em 2016, foram atendidas 90.924 ligações.

POSTOS DE ATENDIMENTO

Visando aliar o bom atendimento com as exigências da Aneel, a cooperativa está disponibilizando espaço específico para o atendimento presencial aos associados/consumidores. Os postos de atendimento estão localizados em São Pedro da Serra, Travesseiro, Pouso Novo, Canudos do Vale, Capitão, Sério, Poço das Antas, Gramado Xavier, Forquetinha, Taquara, Barão e Salvador do Sul.

As Lojas Certel de Lajeado, Marques de Souza, Westfália, Santa Clara do Sul, Progresso e Boqueirão do Leão também contam com postos de atendimento. Mais detalhes o associado pode conferir em anúncio fixo na página 4 do Jornal Choque.

AGILIDADE NO ATENDIMENTO

A cooperativa conta com 15 equipes de plantão (atendimento de emergência), quatro equipes de manutenção em redes desenergizadas, duas equipes de linha viva (para redes energizadas) e quatro equipes terceirizadas de construção e manutenção de redes elétricas desenergizadas. Estes profissionais contribuem significativamente para garantir o rápido retorno da energia. Em 2016, foram registradas 90.924 ligações telefônicas no Disque Certel Energia. As equipes de plantão apresentaram um tempo médio de atendimento de 115 minutos.



GERAÇÃO DE ENERGIA

As Hidrelétricas Salto Forqueta e Boa Vista, com potência total de 6.824 kW, foram transferidas para a Certel Energia, com aprovação da ANEEL, a partir de 07/01/2016 e 03/05/2016, respectivamente, e estão operando em regime de autoprodução, ou seja, toda a energia produzida é injetada na rede da Certel Energia, para consumo dos seus associados, com menor custo e melhor qualidade, somando mais de 13.500.000 kWh no ano de 2016.

AGÊNCIA VIRTUAL

Com o objetivo de facilitar e agilizar a comunicação entre associados e Certel Energia em relação a eventuais interrupções no fornecimento, especialmente em dias críticos, a cooperativa disponibiliza a opção de realizar o registro via internet, através da Agência Virtual no site www.certel.com.br.

Eficiência Energética - Pesquisa e Desenvolvimento

O Programa de Eficiência Energética (PEE) e o Programa de Pesquisa e Desenvolvimento (P&D), em cumprimento à Legislação, aplicam um percentual da receita operacional líquida da Certel Energia para estas finalidades.

No ano de 2016, foi iniciado um Projeto de Eficiência Energética com o objetivo de beneficiar 98 instituições públicas e filantrópicas, sem contrapartida financeira dos beneficiados, entre as quais: 25 escolas estaduais, 36 escolas municipais, 4 escolas comunitárias, 28 creches municipais e comunitárias, 3 hospitais e 2 clínicas geriátricas, promovendo a eficiência energética através da substituição de lâmpadas de baixa eficiência (incandescentes e fluorescentes) por modelos LED, e também substituir os refrigeradores de baixa eficiência por modelos eficientes com Selo Procel. Além de eficientizar as instituições, o projeto visa conscientizar a comunidade escolar da importância do tema no dia a dia, para que saibam como, e porque, utilizar da melhor forma os equipamentos elétricos.

A quantidade de pessoas diretamente beneficiadas (estudantes, enfermos e idosos) chega a 20,5 mil (vinte mil e quinhentas).

O projeto tem prazo de duração de 2 anos, e previsão de investimento de R\$ 1.900.000,00 (Um milhão e novecentos mil reais), economizando cerca de 898,5 MWh/ano (oitocentos e noventa e oito vírgula cinco megawatts-hora por ano).

Mais informações sobre os Projetos de Eficiência Energética e Pesquisa e Desenvolvimento executados e em andamento, podem ser visualizadas pelo site: www.certel.com.br/energia.

QUALIDADE E INOVAÇÃO

Para atender às exigências normativas da Agência Nacional de Energia Elétrica – Aneel, em 2016 foram realizadas diversas melhorias nos setores para a implantação da ABNT NBR ISO 9001 – Sistema de Gestão da Qualidade e da ABNT NBR ISO 10002 - Gestão da Qualidade - Satisfação do cliente - Diretrizes para o tratamento de reclamações nas organizações, de acordo com o seguinte escopo: “Coleta de dados e apuração de indicadores de continuidade individuais e coletivos, de qualidade do atendimento comercial, de qualidade do atendimento telefônico na distribuição de energia elétrica e tratamento das reclamações dos associados e consumidores, na área de permissão da Certel Energia”. A implantação das normas permite desenvolver constante melhoria na gestão de processos da cooperativa, mantendo o foco no cliente e aumentando a sua satisfação.

Em 2016, foi finalizada e disponibilizada nova versão do Regulamento de Instalações Consumidoras – Fornecimento em Tensão Secundária (RIC-BT). Também neste ano, foi dada continuidade às ações de Gestão de Processos de Negócio, com a padronização e automação dos processos nos sistemas informatizados. Foi revisado o processo de “Solicitação de fornecimento de energia elétrica”, adequando-o à realidade das cooperativas e também foi iniciado o desenvolvimento da automação de dois novos processos, cuja implantação já foi realizada.

A automação dos processos permite que as tarefas realizadas pelos usuários se tornem consideravelmente mais ágeis, como também cria uma gestão prática com um acompanhamento em tempo real do andamento de cada processo.

NUCLEAÇÃO



A nucleação do quadro social é uma das mais relevantes atividades implementadas pela cooperativa. As reuniões com os líderes de núcleo melhoram a interação, constituindo um canal direto e efetivo entre a cooperativa e seus mais de 70 mil associados. Em 2016, foram realizadas 9 reuniões de Núcleos Cooperativos. Atualmente, a cooperativa conta com 242 representantes de núcleos, entre líderes e vice-líderes.

Realizadas a cada quatro meses, essas reuniões têm uma importância significativa, pois aumentam a representatividade do quadro social perante a cooperativa. É a demonstração prática de uma gestão democrática do cooperativismo junto aos seus associados. Nas reuniões, são apresentados relatórios de todas as atividades e serviços desenvolvidos, bem como há a contribuição dos associados em relação às atividades que desenvolvemos, com avaliações positivas, sugestões e reivindicações de melhorias.



RECURSOS HUMANOS



No ano que passou, a Certel Energia continuou o processo de otimização de quadro de pessoal. Foi um ano com foco na produtividade. Enquanto a quantidade de associados e unidades consumidoras continuaram aumentando, a empresa não apenas manteve seu quadro estável, como inclusive, otimizou a estrutura, ajustando a quantidade total de colaboradores. Ao mesmo tempo que uma necessidade, pela composição tarifária desafiadora estabelecida pela ANEEL, é também uma tendência, em função da transformação dos processos internos com uso de novas tecnologias.

Desta forma, a cooperativa encerrou o ano de 2016 com 199 colaboradores, compreendendo, nesse total, sete jovens em regime de aprendizagem e oito pessoas com deficiência. Na especificação por gênero, ao final do exercício, compunham seu quadro funcional 171 homens e 28 mulheres.

Apesar de menor, manteve-se um nível de investimentos mínimo na área de treinamento porque, além de influenciar diretamente a qualidade da prestação de serviços ao associado e confiabilidade do sistema; é a área que envolve o maior risco no desenvolvimento das atividades.

No ano de 2016, foram realizados em média 15,3 horas de treinamento por colaborador, considerando o total de horas, dividido pela média de colaboradores ao final do mês.

A segurança é um dos aspectos principais abordados nesses programas de treinamento, bem como, em outras iniciativas relacionadas aos materiais e equipamentos utilizados pela força de trabalho. Em 2016, iniciou-se por exemplo, a troca e adaptação dos cestos aéreos de caminhões, atendendo o que determinam as Normas Reguladoras do Ministério do Trabalho (nº 12 e 35).

Além disso, todos os equipamentos de uso contínuo e permanente (varas de manobra, etc.) são periodicamente testados por um laboratório especializado, atestando que continuam aptos para uso em rede elétrica, protegendo o colaborador de maneira confiável.

Todo esse trabalho de capacitação e manutenção, tem como um dos objetivos principais, prevenir acidentes. Em 2016, somaram três ocorrências com afastamento do trabalho e um sem afastamento.

Baseado no que determinam as boas práticas de gestão de pessoas e em reflexos de responsabilidade legal, a Certel Energia vem ampliando esse processo também para prestadores de serviço externos. A observância dos procedimentos técnicos e de segurança deve ser assegurada, da mesma forma como é com colaboradores internos. Na atividade com eletricidade, acidentes devem ser evitados a todo custo, considerando o aspecto de periculosidade envolvido.

Portanto, em 2016 continuou a construção do processo de integração dos trabalhadores terceirizados. Os colaboradores de todas as empresas que desejam prestar serviço à Certel Energia são cadastrados e tem seus documentos conferidos antes do início da prestação de serviço. Um processo de auditoria à campo, conduzido pela área de Segurança e Medicina do Trabalho, confere por amostragem, no dia-a-dia, se tanto os colaboradores internos quanto os terceirizados seguem os procedimentos técnicos e instruções de trabalho.

É um processo complexo em função dos diferentes portes e características de prestadores de serviço; mas com gradativa evolução e resultados positivos também para os próprios prestadores.

Também com foco na segurança, em novembro, realizou-se mais uma Semana Interna de Prevenção a Acidentes do Trabalho (SIPAT), onde os funcionários tiveram a oportunidade de assistir palestras com o objetivo de sensibilizá-los sobre a prevenção de acidentes e qualidade de vida.

Todo esse processo de capacitação é baseado numa programação que especifica pré-requisitos para todas as funções – cursos técnicos especializados necessários para habilitação legal.

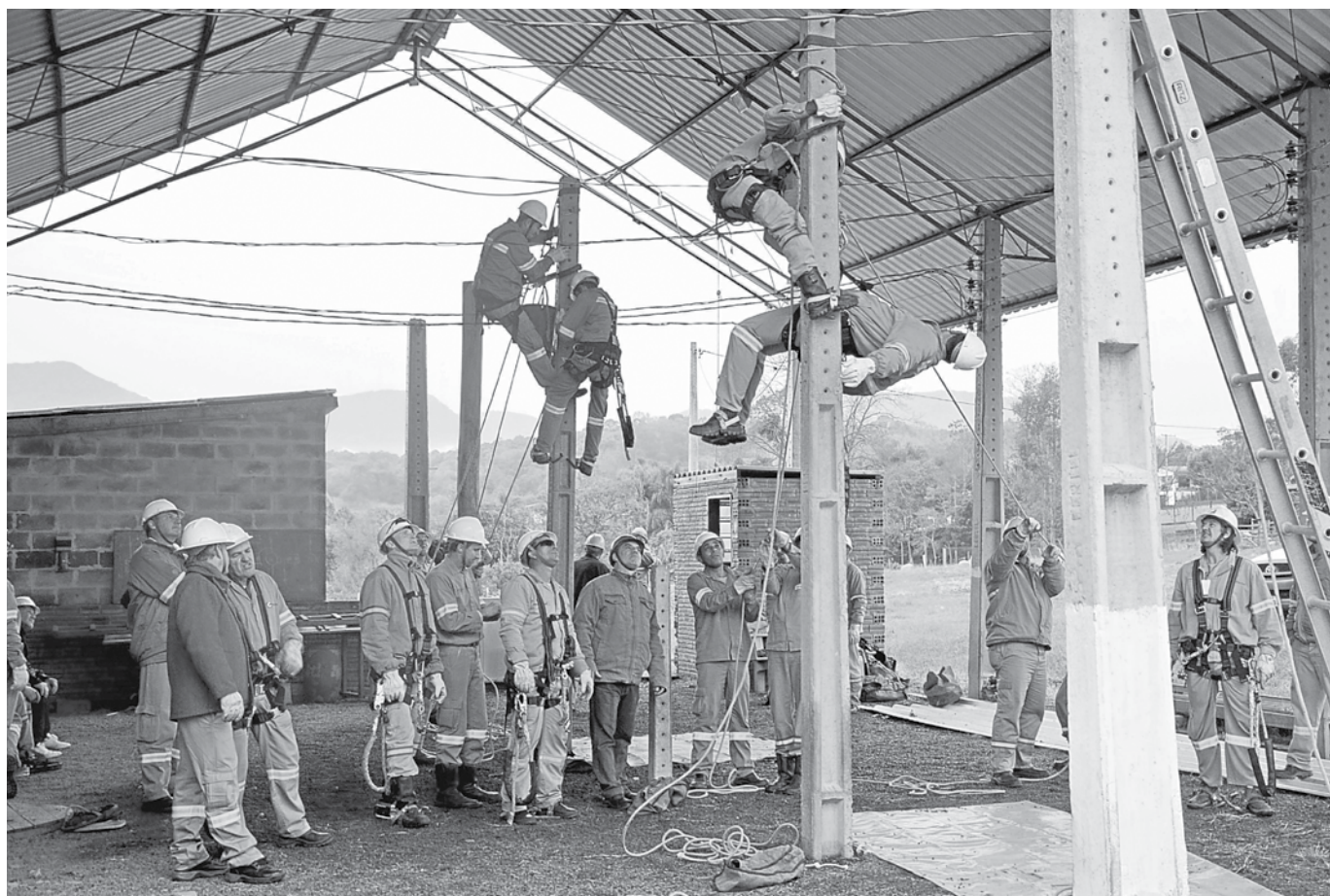
Além disso, a cooperativa contribui também no incentivo à educação formal: os cursos técnicos, de graduação ou de pós-graduação, que possuem afinidade com as atividades da cooperativa, são disponibilizados em parceria com o Serviço Nacional de Aprendizagem do Cooperativismo do Rio Grande do Sul (Sescoop/RS), que repassa os recursos financeiros.

Uma parte desse programa de auxílio à educação teve um grande incremento em 2015. Ele foi estendido para todo o quadro social, através de uma modalidade específica de descontos em cursos formais de graduação e pós-graduação, tanto em cursos presenciais quanto à distância.

Cursos presenciais: Através de convênio com a Faculdade La Salle, de Estrela, o associados e seus dependentes obtém desconto que pode ultrapassar 10% em qualquer curso de graduação e pós graduação. Além disso, recebem desconto de 50%, custeado pela Certel Energia, em uma das disciplinas do curso que esteja relacionada ao estudo do cooperativismo.

Cursos à distância (EAD): Através de convênio com universidades (Unisinós e Unopar), o associados e seus dependentes podem realizar cursos de graduação e até de pós-graduação, com descontos que podem superar 10%, estudando de sua própria casa, com necessidade de deslocar-se apenas para realização de provas ou atividades específicas. É uma excelente alternativa para o associado que tenha dificuldades em sair de sua localidade para estudar; mas tenha interesse em se aperfeiçoar. Considerando o desconto e a economia com deslocamentos, o custo de realizar uma faculdade pode reduzir em até 60%.

Além disso, continua o apoio para bolsas em cursos técnicos de Colégio Teutônia (Eletrotécnica, Eletromecânica e Agropecuária) exclusivamente para dependentes de associados.





ASSEMBLEIA

Associados e familiares participaram, no dia 31 de março, da Assembleia Geral Ordinária da cooperativa, sediada no Auditório Central do Colégio Teutônia, em Teutônia. A cooperativa apresentou os resultados econômicos e financeiros relativos a 2015, como relatório de gestão, balanço patrimonial e parecer dos conselheiros fiscais.

COMUNICAÇÃO COM O QUADRO SOCIAL

JORNAL CHOQUE

O Jornal Choque, periódico gratuito com edição mensal e tiragem de 56 mil exemplares, é uma das mais importantes formas de interação da cooperativa com seus associados. Através dele, são veiculadas notícias sobre as ações da cooperativa, bem como informações de cunho regional, contemplando as áreas social e cultural. O jornal é entregue no domicílio do associado, juntamente com a conta de energia elétrica. Em muitos casos, é o único jornal lido pelas famílias associadas.



CONTATO DIRETO

Veiculado em oito emissoras e disponível também pelo endereço www.certel.com.br/comunicacao, o programa de rádio Contato Direto tem como objetivo levar informações, ações e avisos da cooperativa ao seu quadro social. O programa é veiculado nas rádios Popular FM, Germânia FM e Tirol FM, de Teutônia; Líder FM, de Westfália; Independente AM, de Lajeado; Do Vale AM, de Estrela; Nova Salvador FM, de Salvador do Sul; e Imperial FM, de Nova Petrópolis.

 **contato
direto**

INTERNET

A página da Certel Energia na Internet, através do endereço www.certel.com.br, oferece todas as informações relacionadas à cooperativa, facilitando a compreensão dos associados e clientes. A agência virtual também facilita o acesso a conteúdos como as faturas de energia elétrica, cadastro, serviços disponíveis, rede pública e a opção Fale Conosco. O site ainda publica todas as notícias da cooperativa, bem como disponibiliza acesso ao Jornal Choque e ao programa de rádio Contato Direto, através da aba Comunicação. Em 2016, foram 210.351 visualizações. As páginas da cooperativa nas redes sociais Facebook (www.facebook.com/cooperativacertel) – e LinkedIn (www.linkedin.com/company/certel) são outras importantes alternativas de divulgação e interação com os associados.

DIVULGAÇÃO REGIONAL

Em 2016, foram enviados 28 releases e veiculadas notícias em jornais locais, regionais e estaduais, revistas e sites, sobre as atividades da cooperativa, contribuindo para manter o quadro social e a sociedade como um todo ainda mais informados sobre as ações em prol do desenvolvimento socioeconômico das comunidades. Estas comunicações levam ao associado as informações mais relevantes sobre a cooperativa, bem como assuntos de interesse de toda comunidade.

INCENTIVO AO ESPORTE

A Certel Energia também é uma grande incentivadora e apoiadora dos esportes. Há 19 anos, em parceria com o Sicredi (Ouro Branco, Vale do Taquari e Região dos Vales), patrocina o maior campeonato regional de futebol amador, a Copa Certel/Sicredi, promovida pela Associação de Ligas do Vale do Taquari (Aslivata).

É uma forma de a comunidade, irmanada no espírito de solidariedade e cooperação, fazer com que o esporte amador do Vale do Taquari cresça e se fortaleça cada vez mais. Os recursos são oriundos do Fundo de Assistência Técnica, Educacional e Social (Fates).

AUXÍLIO PECÚLIO

Na área assistencial, a Certel Energia disponibiliza o Auxílio Pecúlio (seguro de vida), no caso de morte de sócios ou cônjuges, mediante contribuição mensal de R\$ 5,00 debitada na fatura de energia elétrica - aprovada por unanimidade em Assembleia Geral Ordinária - e R\$ 1,50 bancados pela cooperativa. Em 2016, foram pagos 679 Auxílios Pecúlios, totalizando R\$ 2.115.000,00. Destes, 548 foram para falecimento de associados (R\$ 1.716.000,00) e 131 de cônjuges (R\$ 399.000,00).

SEGURO RESIDENCIAL

Desde 2003, com autorização da Assembleia Geral Ordinária, a cooperativa oferece o Seguro Residencial, que oferece cobertura contra incêndio, queda de raio e explosão. Em julho de 2016, com o objetivo de ampliar os benefícios aos segurados e também atender às determinações legais, a Certel Energia celebrou convênio de arrecadação do seguro com a AXA Seguros, através da Poolseg Corretora de Seguros. Em virtude disso, a denominação mudou de Seguro Residencial Certel para Energia Seguro Residencial.

A AXA melhorou as coberturas do seguro e adequou o valor do prêmio mensal. Por R\$ 6,99 mensais, agora a cobertura para incêndio, raio, explosão, queda de aeronave e fumaça é de R\$ 31 mil, e para vendaval, furacão, ciclone, tornado e granizo, de R\$ 1,5 mil. O Número da Sorte, benefício adicional através de sorteio mensal entre todos os segurados da AXA no Brasil, passou para R\$ 10 mil, ante R\$ 5 mil do modelo anterior.

No ano, 17 mil associados contrataram o seguro, sendo que ocorreram 65 sinistros, perfazendo um total de R\$ 751.073,00 em indenizações, entre quedas de raio, incêndio, queda de granizo e vendaval.

GESTÃO AMBIENTAL



A responsabilidade socioambiental é um dos princípios do planejamento estratégico da Certel Energia. A cooperativa vê na gestão ambiental um elemento importante para os processos de planejamento e tomada de decisão.

Como empresa ambientalmente responsável, os empreendimentos da cooperativa contam com programas que mantêm e melhoram as condições ambientais, difundindo nas comunidades a conservação do meio ambiente e minimizando ações potencialmente poluidoras.



VIVEIRO DE MUDAS

O viveiro de mudas da cooperativa produz, há 29 anos, especialmente mudas de espécies florestais nativas. Neste período, mais de dez milhões de mudas de centenas de espécies foram repassadas aos associados, escolas, empresas e comunidades. O reflorestamento conservacionista é o maior propósito desta ação. Em 2016, além de fomentar esses projetos, as mudas fornecidas pelo viveiro da cooperativa foram utilizadas para a neutralização das emissões de carbono de empresas e instituições públicas parceiras.

REFLORESTAMENTO E ÁREAS DE PRESERVAÇÃO

A Certel Energia estimula vários projetos de conservação ambiental como forma de compensação ambiental em seus empreendimentos, principalmente para a reposição florestal obrigatória, devido à supressão de espécies arbóreas nativas na construção e manutenção de redes elétricas. Em 2016, mais de 8 mil mudas de árvores nativas foram plantadas com este propósito.

Através de convênio com a Associação dos Sindicatos dos Trabalhadores Rurais da Regional Sindical Vale do Taquari, 1285 mudas foram distribuídas a sindicatos de trabalhadores rurais do Vale do Taquari.

ENERGIA VERDE EM HARMONIA AMBIENTAL



A Certel Energia promove, desde dezembro de 2007, o Projeto Energia Verde em Harmonia Ambiental, com o objetivo de orientar empresas associadas e consumidoras de energia parceiras a colocarem em prática a gestão socioambiental, estimulando a neutralização e a redução das emissões dos gases causadores do efeito estufa, através do plantio de árvores e projetos de conservação, conferindo-lhes o selo Carbono Neutro. Até o final de 2016, 73 empresas e instituições já receberam o selo Carbono Neutro pela neutralização de suas emissões. Mais de 143 mil mudas já foram doadas e plantadas em áreas de preservação permanente através deste projeto, tendo neutralizado um total de 28.465,55 toneladas de gás carbônico equivalente.



RECONHECIMENTO PÚBLICO



DESTAQUE

A administração municipal de Teutônia premiou a Certel Energia entre as empresas que mais contribuíram com o desenvolvimento do município em 2014. Através do Prêmio Destaque, a cooperativa obteve a primeira classificação na categoria Prestadores de Serviços.

DEMONSTRAÇÕES CONTÁBEIS

CERTEL ENERGIA 2016



COOPERATIVA DE DISTRIBUIÇÃO DE ENERGIA TEUTÔNIA
CNPJ 09.257.558/0001-21

Balço Patrimonial em 31 de Dezembro de 2016
(Valores expressos em reais)

	Legislação Societária	
	2016	2015
TOTAL DO ATIVO	207.006.874,53	198.350.124,58
ATIVO CIRCULANTE	30.094.620,73	24.798.440,89
Caixa e Equivalentes de Caixa	785.734,72	342.046,47
Créditos c/Associados Consumidores	17.711.912,15	18.644.648,99
Tributos e Contrib.Soc.a Compensar	694.011,62	750.863,72
Devedores Diversos	5.911.089,93	1.855.705,27
(-)Provisão p/Créditos Liquidação Duvidosa	(866.159,00)	(647.922,38)
Serviços em Curso	345.994,42	573.591,38
Estoques	707.650,09	809.719,17
Despesas Pagas Antecipadamente	63.698,75	43.567,49
Ativos Financeiros Setoriais	4.740.688,05	2.426.220,78
ATIVO NÃO CIRCULANTE	176.912.253,80	173.551.683,69
Realizável a Longo Prazo	9.546.908,05	8.111.216,60
Títulos e Valores Mobiliários	442.267,67	512.030,30
Depósitos Judiciais	5.872.085,72	5.144.906,66
Tributos e Contrib.Soc.a Compensar	626.195,97	420.395,20
Devedores Diversos	10.759,19	3.575,90
Outros Ativos Indenizáveis	2.595.599,50	2.030.308,54
Investimentos	287.246,15	234.377,07
Intangível	167.078.099,60	165.206.090,02
TOTAL DO PASSIVO E PATRIMÔNIO LÍQUIDO	207.006.874,53	198.350.124,58
PASSIVO CIRCULANTE	48.666.088,01	51.306.760,67
Fornecedores	9.262.415,56	10.966.954,64
Folha de Pagamento	496.089,26	598.145,96
Empréstimos e Financiamentos	15.034.172,25	13.208.971,93
Tributos e Contribuições Sociais a pagar	7.302.842,37	11.132.835,13
Obrigações Estimadas	1.627.108,89	1.658.636,43
Taxas Regulamentares	6.220.302,42	3.633.739,63
Passivos Financeiros Setoriais	5.483.692,21	6.203.444,09
Outras Contas a Pagar	3.239.465,05	3.904.032,86
PASSIVO NÃO CIRCULANTE	42.755.640,49	44.227.256,46
Empréstimos e Financiamentos	16.556.140,60	15.584.706,37
Outras Capt.Rec.Terceiros	-	8.182.249,64
Provisões para Contingências	6.205.865,84	5.514.906,66
Obrig.Vinc. à Permissão do Serv.Pub. de Ener. Elétrica	15.757.691,88	14.416.125,61
Outras Contas a Pagar	4.235.942,17	529.268,18
PATRIMÔNIO LÍQUIDO	115.585.146,03	102.816.107,45
Capital Social	32.130.108,58	28.970.716,19
Reservas de Reavaliação	4.411.131,92	5.665.105,68
Reservas de Sobras	59.088.258,19	48.399.956,43
Sobras à Disposição da AGO	19.955.647,34	19.780.329,15

Teutônia, 31 de dezembro de 2016

ERINEO JOSÉ HENNEMANN
Presidente
CPF 215.132.010-34

NESTOR BENDER
Contador CRC RS 054302/O
CPF 360.911.380-49

Demonstração das Sobras ou Perdas do Exercício Findo em 31 de Dezembro de 2016
(Valores Expressos em reais)

	Legislação Societária	
	2016	2015
Ingresso/Receita Operacional	178.635.469,70	146.197.245,35
Fornecimento de Energia Elétrica	168.161.210,65	139.436.013,63
Receita de Construção	10.474.259,05	6.761.231,72
Deduções dos Ingressos/Receita Operacional	59.381.864,44	47.500.189,30
Impostos Incidentes	38.332.854,94	27.801.578,37
Encargos do Consumidor	21.049.009,50	19.698.610,93
Ingresso/Receita Operacional Líquida	119.253.605,26	98.697.056,05
Dispêndios/Custos do Serviço de Energia Elétrica	97.599.846,30	82.965.897,77
Energia elétrica comprada para revenda	60.713.622,56	50.801.487,55
Custo de Construção	10.474.259,05	6.761.231,72
Dispêndio/Custo de Operação	26.411.964,69	25.403.178,50
Sobra/Lucro Operacional Bruto	21.653.758,96	15.731.158,28
Dispêndios/Despesas Operacionais	21.852.678,73	12.127.048,96
Dispêndios/Despesas Depto.Comunic.Desenvolvimento	1.942.192,28	2.052.295,08
Dispêndios/Despesas Gerais e Administrativas	8.553.532,78	9.113.178,74
Encargos Financeiros Líquidos	(11.356.953,67)	(961.575,14)
Outros Ingressos/Receitas (Dispêndios/Despesas) Operac.	10.752.209,57	8.930.955,13
Sobra/Lucro Líquido	10.553.289,80	12.535.064,45

Demonstração do Resultado Abrangente e da Composição das Sobras à Disposição do Exercício Findo em 31 de Dezembro de 2016
(Valores Expressos em Reais)

	Legislação Societária	
Sobra/Lucro Líquido	10.553.289,80	12.535.064,45
(+) Outros Resultados Abrangentes	14.593.105,11	12.190.346,96
Realização Fundo Assist.Téc.Educacional e Social-FATES	2.086.270,57	2.758.302,08
Realização Fundo de Manut.Sist.Distribuição e Geração	11.385.770,99	8.274.906,28
Realização Deprec.da Reavaliação	1.121.063,55	1.157.138,60
Ajuste de Exercícios Anteriores 2015	27.168,91	-
(=) Base para Cálculo das Destinações	25.173.563,82	24.725.411,41
(-) Destinações Estatutárias	5.217.916,49	4.945.082,27
Fundo Assist.Técnica Educacional e Social-FATES	1.258.678,19	1.236.270,57
Fundo de Manut.do Sistema de Distribuição e Geração	1.258.678,19	1.236.270,56
Fundo de Reserva	2.517.356,37	2.472.541,14
(-)Equalização Resultado Societario x Regulatório	183.203,74	-
Ajuste de Exercícios Anteriores 2015	183.203,74	-
(=) Sobras a Disposição da AGO	19.955.647,34	19.780.329,15

Teutônia, 31 de dezembro de 2016

ERINEO JOSÉ HENNEMANN
Presidente
CPF 215.132.010-34

NESTOR BENDER
Contador CRC RS 054302/O
CPF 360.911.380-49

PARECER DO CONSELHO FISCAL

Na qualidade de membros do Conselho Fiscal da Cooperativa de Distribuição de Energia Teutônia – Certel Energia, no uso das atribuições que nos confere o Art. 43 do Estatuto Social, tendo em vista observações em reuniões do órgão durante o exercício de 2016, constatamos que o Balanço Patrimonial e o Demonstrativo de Resultado de Exercício, encerrados em 31/12/2016, em conjunto com as Demonstrações e Notas Explicativas que os acompanham, e o Relatório da Auditoria Externa, expressam adequadamente a situação patrimonial, econômica e financeira da cooperativa naquela data. Em razão disto, recomendamos a sua aprovação por parte dos associados em Assembleia Geral.

Teutônia, 15 de março de 2017.

Joacir Antônio Zanchett
Membro Efetivo
(coordenador)
CPF 295.228.389-34
Matr. 28435

Jovani André Agostini
Membro Efetivo
CPF 978.735.350-53
Matr. 70011

Daniel Antonio Lazzari
Membro Efetivo
CPF 317.497.470-49
Matr. 18423

Nilo Thies
Membro 1º Suplente
CPF 178.911.830-15
Matr. 12.241

Plinio Caliarj
Membro 2º Suplente
CPF 456.041.000-30
Matr. 22.375

Parecer conforme Ata 095, transcrita no Livro de Atas do Conselho Fiscal nº 001, pg. 113.

CONSELHO DE ADMINISTRAÇÃO CERTEL ENERGIA

Presidente

Erineo José Hennemann

Vice-Presidente

Egon Édio Hoerlle

Secretário

Silvério Brune

Conselheiros

Adelino Leo Horn

Augusto Domingos Favaretto

Claimar Domingos Kohl

Dirceu Bayer

José Inácio Flach

Nelson Nikolai

Pedro Afonso Klein

Remi Elói Klein

Rudi Pedro Kunrath

Silvo Landmeier

Conselho Fiscal

Efetivos:

Joacir Antonio Zanchett, Jovani André Agostini e Daniel Antonio Lazzari

Suplentes:

Nilo Thies, Plínio Caliari e Zeno Seibel



COOPERATIVA DE DISTRIBUIÇÃO DE ENERGIA TEUTÔNIA

Rua Pastor Hasenack, 370
Teutônia / RS
Cep 95890-000
(51) 3762.5555

DISQUE CERTEL ENERGIA
0800 51 6300

ESCRITÓRIOS REGIONAIS

Taquara

Rua Bento Gonçalves, 2338, sala 1
51 3542.3222

Lajeado

Av. Benjamin Constant, 3.492 – Sala 1
51 3710.1333

www.certel.com.br
www.facebook.com/cooperativacertel
www.linkedin.com/company/certel

