
	ORIENTAÇÃO TÉCNICA	Número: OT 310.07.19	Folha: 1/6
	PROJETO EXECUTIVO PARA GERAÇÃO DISTRIBUÍDA DE UFV	Emissão: 17/05/22	Revisão: 00/00/00

PROJETO EXECUTIVO PARA GERAÇÃO DISTRIBUÍDA DE UFV


Data	Descrição	Nº Revisão
17/05/2022	Criado Procedimento	00

Elaborado: Cassiano Freo, Fernando Rex	Aprovado: Cassiano Freo, Eduardo Correa
--	---

	ORIENTAÇÃO TÉCNICA	Número: OT 310.07.19	Folha: 2/6
	PROJETO EXECUTIVO PARA GERAÇÃO DISTRIBUÍDA DE UFV	Emissão: 17/05/22	Revisão: 00/00/00

Sumário

1. Objetivo	3
2. Aplicação	3
3. Documentos de referência	3
4. Responsabilidades	3
5. Componentes do Projeto Executivo	3
5.1 Planta de Localização	3
5.2 Placa de Sinalização	4
5.3 Diagrama Unifilar	5

	ORIENTAÇÃO TÉCNICA	Número: OT 310.07.19	Folha: 3/6
	PROJETO EXECUTIVO PARA GERAÇÃO DISTRIBUÍDA DE UFV	Emissão: 17/05/22	Revisão: 00/00/00

1. Objetivo

Este documento tem por objetivo apontar os componentes dos projetos executivos da geração distribuída que devem ser enviados.

2. Aplicação

Este documento aplica-se ao Responsáveis Técnicos dos projetos de Geração Distribuída.

3. Documentos de referência


OT 410.01.02 – Elaboração de Documentos

4. Responsabilidades

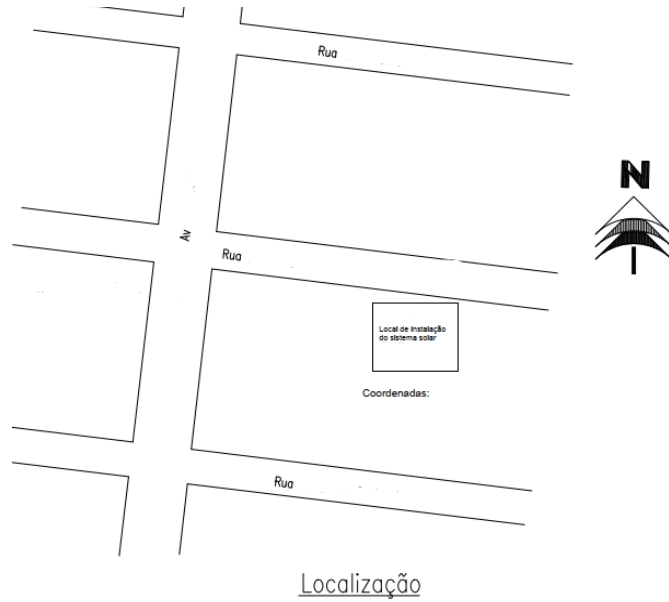
É de responsabilidade do Responsáveis Técnicos seguir, ler e entender esta Orientação Técnica.

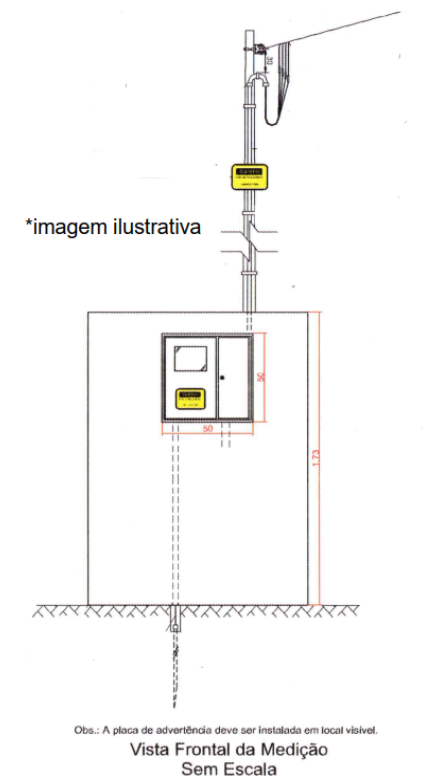
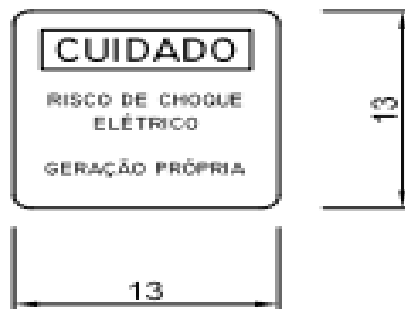
5. Componentes do Projeto Executivo

Deverá ser enviado em formato PDF com resolução mínima de 600x600 o projeto executivo da geração distribuída contendo **apenas**:

	ORIENTAÇÃO TÉCNICA	Número: OT 310.07.19	Folha: 4/6
	PROJETO EXECUTIVO PARA GERAÇÃO DISTRIBUÍDA DE UFV	Emissão: 17/05/22	Revisão: 00/00/00

5.1 Planta de Localização



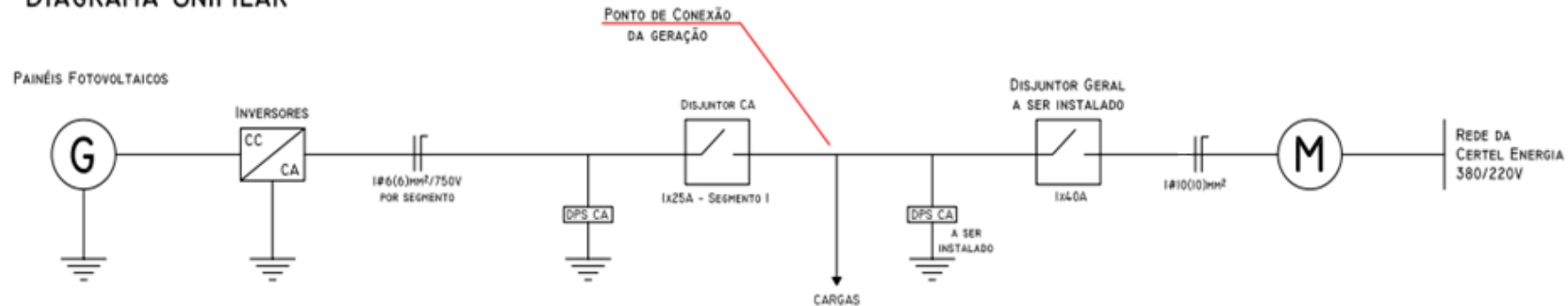
5.2 Placa de Sinalização**PLACA DE SINALIZAÇÃO
(DETALHE)**

PLACA EM AÇO INOXIDÁVEL OU ALUMÍNIO ANODIZADO, COM ESPESSURA MÍNIMA DE 1MM, FUNDO AMARELO E FONTE PRETA. A FIXAÇÃO DEVE SER FEITA COM PARAFUSOS OU REBITES. COTAS EM CENTÍMETROS.

5.3 Diagrama Unifilar

* Identificar qual fase está ligada cada inversor

DIAGRAMA UNIFILAR



LEGENDA

DPS - DISPOSITIVO DE PROTEÇÃO CONTRA SURTO
CC - CORRENTE CONTÍNUA
CA - CORRENTE ALTERNADA
M - MEDIDOR DE ENERGIA ELÉTRICA/MEDIÇÃO DIRETA