

Fique conectado
com a gente



Jornal Certel

A força que nos une

48 ANOS
Nº 576
Fevereiro 2026

**Estrelense recebe Caminhão
de Prêmios da Loja Certel**

Página 4

**Comitê Jovem Certel é
criado para impulsionar o
desenvolvimento de lideranças**

Página 6

**Certel amplamente dedicada
na construção de nova
Hidrelétrica Vale do Leite**

Página 7



Há 70 anos, nossa energia move
pessoas, conecta comunidades e
impulsiona o progresso.

Levamos desenvolvimento e
bem-estar para o dia a dia das
pessoas, reafirmando um
compromisso que fortalece o
presente e constrói o futuro.

70

anos
impulsionando
vidas e comunidades.

Certel
A força que nos une



Editorial

50 anos de cooperação à Certel

Uma pessoa determinante, que muito tem contribuído ao fortalecimento da Certel. Este é o presidente, Erineo José Hennemann, que, no dia 2 de fevereiro, completou 50 anos de Cooperativa. Foi no ano de 1976 que ele, após concluir um curso de eletrotécnico em sua cidade Natal, Taquara, no Vale do Paranhana, acabou sendo selecionado para uma vaga que surgira na Certel. Na época, as Cooperativas de infraestrutura careciam de profissionais especializados em serviços elétricos, e a Federação das Cooperativas de Energia, Telefonia e Desenvolvimento Rural do Rio Grande do Sul (Fecoergs), através de seu engenheiro eletricista, Airtton Edison Brust, sugeriu que as mesmas tivessem profissionais formados em engenharia ou eletrotécnica. Hennemann iniciava sua segunda experiência profissional.

De lá para cá, muitas foram as vivências dele. Ao ingressar na Certel, em Teutônia, identificou-se com o espírito da cooperação, e muito realizou para que os associados fossem sempre bem atendidos. Seu foco inicial esteve vinculado à qualidade do fornecimento de energia, ao passo que galgou novas responsabilidades ao longo do tempo. De eletrotécnico, foi também gerente de operações, coordenador e diretor da área de energia, chegando a vice-presidente, em 2006 e a presidente, em 2014. Além da Certel, atualmente, também preside a Fecoergs, é diretor da Organização das Cooperativas do Estado do Rio Grande do Sul (Ocergs) e da Confederação das Cooperativas de Infraestrutura (Infracoop), e conselheiro administrativo da Sicredi Ouro Branco.

Simplicidade, cortesia, bondade, prudência e coragem são algumas de suas principais marcas, e têm contribuído para que Hennemann ampliasse seu envolvimento. Sua principal reflexão ao longo dessa trajetória, é de que o sucesso de hoje não garante o sucesso de amanhã. Logo, procura motivar as equipes a sempre darem o melhor de si, focando em planejamento e olhando com muito carinho, dedicação e respeito às comunidades. É um legado importante que serve de exemplo a todos os colegas, pois contém virtudes e características raras que ajudam, de maneira sublime, a impulsionar vidas e comunidades e a tornar a Certel em uma Cooperativa cada vez mais feliz.



Erineo José Hennemann

MENSAGEM DO PRESIDENTE

70 anos de respeito aos associados

Sete décadas representam muito para qualquer pessoa, e o que dirá para uma empresa. É um período em que muitas experiências podem ser vivenciadas, haja vista o grande período que representa. Assim como em nossas vidas, também para o mundo corporativo, 70 anos são uma extensão que possibilita diversas realizações. E, avaliando que somos uma organização Cooperativa, esse leque de oportunidades se avoluma ainda mais, considerando-se o forte vínculo existente entre o Cooperativismo e seus associados.

Ao longo desse transcurso, a Certel tem se mantido muito comprometida com as suas comunidades, sempre prezando em oferecer um atendimento diferenciado, humano, sério, ético, cidadão, eficiente e próximo. Temos realizado um trabalho que deixa nossos associados e clientes felizes e orgulhosos, e isso acaba servindo de estímulo a que nos tornemos cada vez melhores. Mas, sempre digo que o sucesso de hoje não garante o sucesso de amanhã, logo, devemos nos preparar, nos capacitar de uma forma intensa e estar sempre prontos para atender com excelência às exigências dos associados.

Todas as ações já implementadas pela Certel nesses 70 anos têm contado com o esmero de muitas mãos. São funcionários, gestores, diretores, conselheiros, delegados e, principalmente, associados que vêm cooperando para que nossa região receba sua merecida atenção. E, para que consigamos dar sequência a essa evolução, muitas outras iniciativas fortalecerão ainda mais esse elo tão pleno e expressivo entre a Cooperativa e as suas comunidades, tudo para que se possa continuar crescendo conjuntamente.

A todos que já estiveram engajados nessa importante causa, bem como aos que estão neste momento, quero transmitir o meu cumprimento por estes 70 anos de sucesso da Certel. Cada um de vocês é essencial para que os princípios e valores cooperativistas sigam bem atuantes dentro da Cooperativa. Que possamos nos fortalecer a cada dia, sempre disponibilizando um atendimento respeitoso às comunidades. Desejo vida longa a esta que é a mais antiga e a maior Cooperativa de infraestrutura, em número de associados, do País. Vamos em frente, sempre impulsionando vidas e comunidades.

somoscoop

Pague sua fatura de energia

Compre nas lojas Certel

Realize os seus pontos

Junte pontos

PROGRAMA

CLUBE CERTEL

somoscoop

Junte pontos e aproveite as vantagens de ser associado e cliente Certel.

Pague sua conta de energia dentro do prazo ou realize suas compras nas Lojas Certel e ganhe pontos no Clube Certel. Esses pontos viram descontos especiais para você usar nas lojas.

Pagando a fatura de energia em dia.

Realizando compras nas Lojas Certel.

Ganhe pontos que se transformam em descontos.

Lojas Certel

Expediente JORNAL CERTEL

Órgão Informativo da Certel | Registrado no Cartório de Documentos sob nº A1-54v-18 Redação, Circulação e Publicidade

Departamento de Relações Institucionais - Certel Energia | Coordenação: Marco Aurélio Weber (CRA/RS 27.439)

Editor e jornalista responsável: Samuel Dickel Bünecker (MTB/RS 12.547) | Revisão: Elaine Costa | Diagramação: Bruna Becker (MTB/RS 19.185) | Colaboração: Paloma Griesang (MTB/RS 19.248) e Maiquel André Diel

Tiragem: 70 mil exemplares | Endereço Eletrônico: imprensa@certel.com.br, www.certel.com.br/comunicacao | Impressão: Gráfica Uma - Grupo RBS | Distribuição gratuita aos associados e clientes da Certel: Artigos assinados são de inteira responsabilidade de seus autores e não representam necessariamente a opinião do jornal.

COOPERATIVA DE DISTRIBUIÇÃO DE ENERGIA TEUTÔNIA - CERTEL ENERGIA

Certel Energia: Rua Pastor Hasenack, 370 | Fone: (51) 3762-5555 | CEP 95890-000 | Teutônia - RS

Conselho de Administração: Presidente: Erineo José Hennemann | Vice-presidente: Daniel Luis Sechi | Secretário: Rainer Büneker

Conselheiros: Plínio Caliani, Nelson José Werner, Silvo Landmeier, Pedro Afonso Klein, Luisa Bauer e Imério Gonzatti

Conselho Fiscal Efetivos: Paulo Henrique Graff, Roberto Müller e João Inácio Leindecker | Suplentes: Antônio Jahn, Silvano José Schmitt e Paulo Bernardo Wagner.

COOPERATIVA REGIONAL DE DESENVOLVIMENTO TEUTÔNIA - CERTEL

Rua Pastor Hasenack, 240 | Fone: (51) 3762-5555 | CEP 95890-000 | Teutônia - RS

Conselho de Administração: Presidente: Erineo José Hennemann | Vice-presidente: Daniel Luis Sechi | Secretário: Rainer Büneker

Conselheiros: Lauro Baum, Irani Guaragni, Silvério Brune, Ademir Sipp, Roberto Carlos Wegner e Rosita Jussara Schneider

Conselho Fiscal Efetivos: Pedro Ghisleni, Arlito Klein e Fabiani Graciela Bartz | Suplentes: Celí Ulrich, Rosemar Antônio Turcatti e João Carlos Haas.



Daniel Luis Sechi
Vice-presidente

A força do Cooperativismo está nas pessoas

A Certel alcança os 70 anos de história neste mês. Com alegria, celebramos nossa trajetória impulsionados pela dedicação dos funcionários da Cooperativa e com o apoio dos nossos associados. Somente assim, conseguimos inovar e modernizar nossas atividades.

A construção da Hidrelétrica Vale do Leite, que está sendo instalada no Rio Forqueta, entre Pouso Novo e Coqueiro Baixo, terá 6,4 megawatts (MW) de potência. Ela deverá gerar energia para 19.200 pessoas. As obras iniciaram em outubro e seguem a passos largos. Acessos foram implementados, as escavações necessárias já foram iniciadas, o canteiro de obras ganhou forma e aquilo que gera a energia de fato, turbinas e geradores, já foram adquiridos.

A barragem, que terá 29,25 metros de altura e 120 metros de comprimento, também já começa a se desenhar no terreno. O departamento de meio ambiente acompanha todas as etapas, realizando levantamentos e cuidando do ecossistema. Todas as atividades recebem a atenção dos setores, desde os engenheiros e técnicos de segurança, administrativos até o setor de tecnologia da informação.



Sempre indo ao encontro do que nossos associados solicitam ou priorizam para sua Cooperativa"

Desta forma, com um planejamento estratégico responsável e um olhar claro sobre onde queremos chegar, construímos uma base sólida de trabalho em todos os nossos negócios: infraestrutura eficiente, atendimento preparado, investimentos e inovação. Ou seja, é isso que mantém o avanço da nossa Certel, mesmo quando surgem desafios climáticos, sanitários ou macroeconômicos. Sempre indo ao encontro do que nossos associados solicitam ou priorizam para sua Cooperativa, dentro dos quesitos prudentes de serem alcançados.

São esses investimentos que promovem o desenvolvimento e a qualidade de vida das pessoas. Cooperativismo é unir forças para crescer juntos. São pessoas que buscam um mesmo propósito. É assim que a Certel impulsiona vidas e comunidades.

Parabéns, associados!
Vida longa à nossa Coop!

Aslivata, Certel e Sicredi comemoram sucesso de mais um campeonato regional



Taquariense comemorou o título da Série A

A noite de 23 de dezembro marcou o encerramento da 26ª Copa Certel Sicredi 2025, organizada pela Associação de Ligas do Vale do Taquari (Aslivata). Representantes dos 61 times participantes, assim como árbitros, patrocinadores e imprensa, lotaram o Grêmio Cultural e Recreativo Teutoniense, em Teutônia, para acompanhar a entrega oficial da premiação.

Na Série A, na categoria Titulares, o campeão foi o Taquariense, de Taquari, e o vice, o Poço das Antas. Na Aspirantes, o Brasil, de Marques de Souza, levou o grande troféu, e o vice-campeão foi o Juventude, de Linha Berlim, Westfália. Na Série B, na categoria Titulares, o campeão foi o Onze Amigos, de Boa Vista, Poço das Antas, tendo como vice o Delfinense, de Estrela. Já na Aspirantes, o título principal coube ao Delfinense, tendo como vice o CMD, de Muçum. Nos Veteranos, o campeão foi o Rudibar, de Bom Retiro do Sul, e o vice o Floriano, do mesmo município. E, na categoria Master, o São Luiz, de Santa Emília, Venâncio Aires, ficou campeão, e o Rudibar classificou-se como vice. Também houve a escolha da Seleção e dos Melhores Árbitros e Auxiliares.

Harmonia

Em sua saudação, o presidente da Aslivata, Viane Hammes, expressou profunda gratidão aos envolvidos e destacou que o sucesso do evento foi fundamentado na disciplina rigorosa e na harmonia entre as equipes. Ressaltou que o cumprimento das regras e a organização eficiente permitiram um ambiente pacífico, atraindo grandes públicos aos estádios. "Olhando para o futuro, temos o ambicioso ob-

jetivo de reunir 70 times na próxima temporada, para celebrar os aniversários da Certel e do Sicredi. Essa expansão visa fortalecer o futebol amador regional, consolidando a competição como uma vitrine de prestígio para atletas de diversas localidades", pontuou.

Papel social

Os presidentes da Certel, Erineo José Hennemann e da Sicredi Ouro Branco, Neori Ernani Abel, também manifestaram gratidão, reconhecendo o esforço coletivo necessário para realizar um evento de tamanha magnitude. "Reforçamos o papel social do esporte como ferramenta para impulsionar comunidades e fortalecer laços regionais", afirmou Abel, em nome também dos Sicredis Integração RS/MG e Região dos Vales. "Reafirmamos esse apoio contínuo ao desenvolvimento esportivo, que será impulsionado no campeonato de 2026, comemorativo aos 70 anos da Certel e aos 120 anos da Sicredi Integração RS/MG, em que pretendemos ampliar o certame em, no mínimo, 70 clubes", observou Hennemann, também agradecendo à excelente cobertura da imprensa regional.



Presidente da Aslivata, Viane Hammes



Associado,
acompanhe sua
Cooperativa no
programa de rádio
Contato Direto.

A Hora FM
Lajeado
102,9 Mhz, às 12h05min

Arauto FM
Boqueirão do Leão
105,9 Mhz, às 11h

Auxiliadora FM
Progresso
87,5 Mhz, entre
11h30min e 12h30min

Capitão FM
Capitão
87,5 Mhz, às 13h

Germânia FM
Teutônia
88,3 Mhz, às 12h30min

Imperial FM
Nova Petrópolis
104,5 Mhz, às 12h30min

Independente FM
Lajeado
91,7 Mhz, às 13h25min

Líder FM
Westfália
98,3 Mhz, às 11h40min

Nova Salvador FM
Salvador do Sul
87,5 Mhz, às 11h30min

Popular FM
Teutônia
96,9 Mhz, às 11h50min

Tamaran FM
Salvador do Sul
91,3 Mhz, às 12h

Tirol FM
Teutônia
87,5 Mhz, às 11h55min



Simão Pedro Diehl
Diretor operacional de energia

Curtailment e a Geração Distribuída

O setor elétrico brasileiro enfrenta, em 2026, um paradoxo: enquanto batemos recordes de instalação de fontes renováveis, o sistema sofre com a "paralisia" causada pelo excesso de oferta e pela falta de infraestrutura para escoar essa energia.

O *curtailment* (ou corte de geração) ocorre quando o Operador Nacional do Sistema Elétrico (ONS) ordena que usinas parem de produzir ou reduzam a injeção de energia na rede. Isso acontece quando as linhas de transmissão estão "lotadas" e não conseguem levar a energia do ponto de geração ao centro de consumo, e quando há muito mais oferta de energia do que consumo.

Em 2025, o *curtailment* cresceu mais de 200%, gerando perdas estimadas em R\$ 3,2 bilhões para o setor, principalmente para os grandes *players* que investiram em potentes parques de geração, contando com a venda da energia gerada por eles.

Por exemplo, as usinas hidrelétricas que a Certel construiu. O processo de análise de viabilidade começa com orçamentos da obra e previsão de venda da energia gerada. No momento do leilão da energia, sabe-se quanto custará para construir a usina e quanto será o valor mínimo da venda da energia futura para que o empreendimento fique de pé. Como a Certel não tem risco com o escoamento da energia (linhas de transmissão estão construídas), pode

“

Em 2025, o *curtailment* cresceu mais de 200%”

executar o projeto sem risco de cortes futuros.

Até pouco tempo, o *curtailment* afetava apenas a Geração Centralizada (grandes usinas). No entanto, o termo "paralisia" tem sido usado para descrever o travamento de novos projetos de Geração Distribuída (solar e eólicas) devido à sobretensão, gargalos nas distribuidoras e pressão regulatória.

Para destravar o sistema, o setor aponta três pilares fundamentais para 2026:

1. Sistemas de Armazenamento (Baterias): guardar o excedente gerado ao meio-dia para usar à noite, evitando injetar tudo na rede saturada.

2. Modernização da Rede (*Smart Grids*): equipamentos que permitam à distribuidora controlar o fluxo de energia de forma inteligente, sem precisar "desligar" as usinas.

3. Abertura do Mercado Livre: incentivar o consumo nos horários de pico de geração solar, equilibrando a oferta e demanda.

Governo gaúcho endossa o compromisso de Cooperativas como a Certel



Marjorie em reunião com diretores, gerentes e coordenadores

A secretária estadual de meio ambiente e infraestrutura, Marjorie Kauffmann, acompanhada de sua assessora, Isa Carla Osterkamp, reuniu-se com a direção, gerentes e coordenadores da Certel, no dia 17 de dezembro. Realizado na sede da Cooperativa, em Teutônia, o encontro teve por objetivo um alinhamento sobre as ações implementadas para o desenvolvimento regional, algumas delas, apoiadas pelo governo do Estado, como o programa Energia Forte no Campo, que amplia a modernização do sistema de eletrificação trifásico.

Marjorie observa que foi a oportunidade de verificar como a Certel se engaja para que a região seja sempre bem atendida, podendo contar com esse insumo tão essencial à sociedade. "Só reforça o que sempre observamos, que o nosso povo é aguerrido. Não desistimos e nem baixamos a cabeça, mas trabalhamos incansavelmente. A expectativa é que possamos continuar crescendo em 2026, seguindo o mesmo método colaborativo e de excelentes resultados do Cooperativismo. Vemos a Certel como uma grande aliada na modernização do setor elétrico, cumpridora exígua da legislação ambiental e promotora de serviços

excelentes para a população", pontua.

A secretária também elogia o andamento da construção da Hidrelétrica Vale do Leite, em Pouso Novo. "Observamos que a obra vai de 'vento em popa' e já estamos aguardando o convite da inauguração, prevista para 2027. Hidrelétricas como a Vale do Leite e as demais já construídas pela Certel são fundamentais para o desenvolvimento dos gaúchos, e nos sentimos lisonjeados em poder contar com esse apoio", afirma.

“

Vemos a Certel como uma grande aliada na modernização do setor elétrico, cumpridora exígua da legislação ambiental e promotora de serviços excelentes para a população"

Marjorie Kauffmann,
secretária estadual de meio
ambiente e infraestrutura

LOJAS CERTEL

Estrelense recebe Caminhão de Prêmios



Maria Bilhar recebeu os prêmios em casa

A Certel realizou, no dia 17 de dezembro, mais uma entrega do Caminhão de Prêmios. Desta vez, a felizarda foi Maria Bilhar, moradora de Estrela, que recebeu R\$ 15 mil em produtos da Loja Certel.

Uma caravana da Cooperativa levou o caminhão cheio de móveis e eletrodomésticos esco-

lhidos por Maria até a sua casa em uma tarde de muita alegria e emoção. A premiação recebida no fim do ano foi um presente de Natal para a família toda.

Maria conta que, quando soube do prêmio, quase não acreditou, mas depois foi só alegria. "Quando caiu a ficha foi muita emoção, eu comecei a pular de alegria e chorar. Eu tenho 48 anos e nunca tinha ganhado alguma coisa, e veio bem no Natal, que presentão", comemora. Para quem ainda tem dúvidas quanto à promoção, ela é direta: "Não duvidem, acreditem que um dia vai ganhar!".

Sobre a promoção

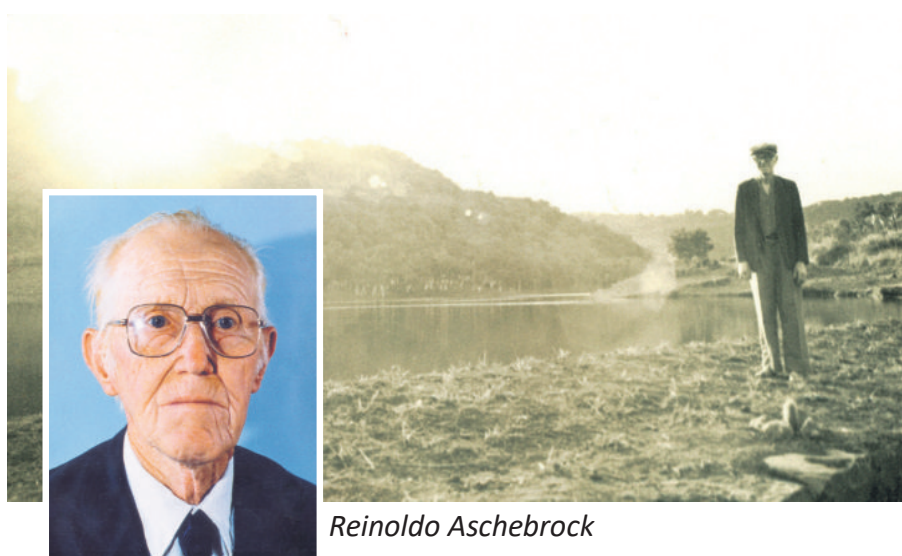
Para concorrer ao Caminhão de Prêmios, basta o cliente ir até uma Loja Certel e adquirir um e-book por apenas R\$ 29,90. Ele recebe um link para download do conteúdo e passa automaticamente a concorrer ao sorteio.

Certel

7 DÉCADAS: MUITO ALÉM DA ENERGIA



Um pioneirismo determinante à qualidade de vida na região



Reinoldo Aschebrock

A Certel foi fundada em 19 de fevereiro de 1956, diante de uma necessidade daquela década, quando a energia elétrica era escassa ou quase inexistente na região. Fator decisivo para sua criação foi uma barragem construída pelo visionário Reinoldo Aschebrock junto à Lagoa da Harmonia, que passou a gerar energia para os moradores do então Distrito de Teutônia, no município de Estrela. Ele mesmo, Aschebrock, foi o idealizador e primeiro presidente da Certel, seguido por Wilmuth Günther Richter, Egon Édio Hoerlle e Erineo José Hennemann.. Hoje, a Cooperativa se configura como a mais antiga no ramo infraestrutura do País, e também a maior em número de associados, chegando a quase 80 mil, beneficiando 48 municípios de cinco regiões do Estado. Além da energia gerada, distribuída e comercializada ao mercado, ela também oferece eletrodomésticos, serviços elétricos, artefatos de cimento e ações socioambientais, sendo determinante ao desenvolvimento e à qualidade de vida.

A comunicação com os associados ocorre principalmente através do Jornal Certel, o periódico impresso mais antigo da região, criado em março de 1977, e

também por meio do programa de rádio Contato Direto, presente nas ondas sonoras de diferentes emissoras desde 1982. Tanto o jornal quanto o programa procuram atualizar as comunidades sobre a importância do Cooperativismo praticado pela Certel, bem como integrar e aproximar os associados da sua Cooperativa. Inicialmente denominado de Choque, hoje o Jornal Certel tem uma tiragem mensal de 70 mil exemplares e também está disponível pela internet, alcançando todas as famílias associadas. Já o Contato Direto, com cinco minutos diários, de segunda à sexta-feira, vai ao ar na faixa horária do meio-dia em 12 emissoras, e também pode ser ouvido pela web.

Todo o processo de governança da Certel é amplamente aberto e descentralizado, englobando um audacioso sistema de organização do quadro social em seis microrregiões. Através de assembleias microrregionais e uma geral ordinária por ano, a Cooperativa chega próximo das comunidades para levar as informações dos seus resultados e também ouvir melhor os anseios dos associados. Contribuem significativamente para o planejamento estratégico a direção auxiliada

pelos conselheiros administrativos, conselheiros fiscais, delegados cooperativos e todos os funcionários. Assim, cada vez mais associados e comunidades são estimulados a participarem do processo decisório e contribuir com a vida da Cooperativa.

Hoje, a Cooperativa se configura como a mais antiga no ramo infraestrutura do País, e também a maior em número de associados, chegando a quase 80 mil, beneficiando 48 municípios de cinco regiões do Estado.

A busca pela facilitação de processos é outra marca da Cer-

tel. Exemplo disso é a acessibilidade por reconhecimento facial que vem sendo implantada em eventos, como reuniões e assembleias realizadas na região. Através de uma tecnologia que permite a leitura da íris dos olhos de cada associado, todos conseguem ingressar mais facilmente às programações, com agilidade e conforto dos participantes. Acaba sendo também um estímulo para que mais associados se interessem e também frequentem esses importantes encontros.

E, ainda referente à comunicação, destaque aos diversos canais oficiais disponibilizados, como os números gratuitos 0800 510 6300 (*WhatsApp*), 0800 520 6300, o APP Certel Energia, a Agência Virtual (www.certel.com.br) e os Postos de Atendimento. A grande novidade nesse sentido é o número (51) 3762-5500 que, além de ser telefone, também atende por *WhatsApp* de maneira inteligente, direcionando para cada um dos negócios – Certel Energia, Lojas Certel, Certel Comercializadora de Energia e Certel Artefatos de Cimento.



Matriz da Cooperativa, em Teutônia

Comitê Jovem Certel é criado para impulsionar o desenvolvimento de projetos e lideranças



Comitê reúne 15 representantes de diversos setores da Certel

Incentivar os jovens para que compartilhem suas ideias e reforcem a importância da inovação contínua e do papel da juventude no Cooperativismo. Esses são alguns dos objetivos do Comitê Jovem Certel, que foi criado para representar, planejar e executar novas iniciativas, ações e projetos pensados por jovens de 18 a 25 anos. É um espaço para o desenvolvimento de projetos, estímulo à participação ativa e para a

construção de uma governança conectada com as transformações da sociedade, alinhado aos desejos das novas gerações.

Inspirado no Comitê Geração C, do Sistema Ocergs, e representando os mais de 100 jovens que integram o quadro de funcionários da Cooperativa, o grupo reúne 15 representantes de diversos setores. Conta com dois coordenadores e duas mentoras para auxiliar e incen-

tivar o desenvolvimento de projetos e ações. O comitê possui regimento próprio, que indica o funcionamento, propósito, composição e seus objetivos.

A direção da Cooperativa participou do primeiro encontro com os jovens que aceitaram o desafio de fazer a diferença. O presidente, Erineo José Hennemann, enfatizou o compromisso assumido e a importância da sucessão. “O nosso propósito de impulsionar vidas e comunidades precisa de movimento, de energia, de quem entende o que o mundo precisa e está querendo. Ninguém melhor do que vocês para trazer esse olhar”, ressaltou.

Expressando a felicidade com o momento e ressaltando a relevância de novas perspectivas e soluções, o vice-presidente, Daniel Luis Sechi e o superintendente, Ilvo Edgar Poersch, desejaram sucesso e os encorajaram. “Queremos que tragam suas pautas, questionamen-

tos e ideias. Preparem-se, busquem conhecimento e encarem os desafios da vida. Assim vocês evoluem e, juntos, transformamos a nossa Certel.”

Integrantes

Amanda Yuakari
Arthur Jacobino
Danna Pundrich
Emanueli Matthes
Fernando Rex
Gabriel Mariga
Iasmin Messer
Jonatan Pavinato
Luana Barth
Luana Oliveira
Melanie Sippel
Raquel Birkheuer
Victor Silva
Brenda Blanco

Coordenadores: Alana Teresa Dilli e Matheus Leonhardt (do Comitê Geração C)

Mentoras: Andressa Mayara Brugalli e Bruna Becker

Caminhão iluminado encantou as comunidades



Caminhão Iluminado

A magia do Natal tomou as ruas de Teutônia, Paverama, Poço das Antas e Westfália com mais uma edição do Caminhão Iluminado. A ação é realizada pelos Bombeiros Voluntários de Teutônia, e contou com o apoio da Certel e de outras Cooperativas, entidades e empresas.

O bombeiro voluntário e organizador da ação, Juliano dos Santos Oliveira, salienta que é



Programação Natalina de Westfália

gratificante promover algo tão significativo para a comunidade, reforçando a importância das parcerias na realização. “Isso daqui é da comunidade, o evento é para a comunidade”, salienta.

Eventos natalinos

Firme em seu propósito de impulsionar vi-



Evento em Travesseiro

das e comunidades, a Certel também foi parceira de inúmeros eventos natalinos ocorridos em suas cidades de atuação.

Com patrocínios próprios e via Leis de Incentivo à Cultura apoiou a promoção de eventos culturais que levaram a mensagem de Natal, promoveram integração entre as pessoas e ajudaram a impulsionar economias locais.

Número da Sorte contempla associada de Santa Clara do Sul



Gilberto Carlos Kist e Erna Franz

A associada Erna Franz, de Sampainho, Santa Clara do Sul, foi a ganhadora do Número da Sorte do Energia Seguro de Vida de setembro, com o número 84193. Ela recebeu um prêmio bruto de R\$ 5 mil da Axa Seguradora, parceira da Certel. A notícia foi dada a ela pelo supervisor de atendimento de Lajeado, Gilberto Carlos Kist.

Dona Erna, que se declarou alegre e sur-

presa, diz que pretende usar o valor para investir em sua saúde dentária. “Fiquei muito feliz, apesar de ter desconfiado inicialmente. Além de nos prestar um atendimento tão bom sempre, a Certel também nos possibilita essa premiação, que será muito útil para mim. Muito obrigado, e torço para que mais associados tenham essa mesma sorte”, vibra a santa-clarense.

VALE DO LEITE

Certel amplamente dedicada na construção de nova hidrelétrica



Obras ocorrem entre Pouso Novo e Coqueiro Baixo

Seguem em excelente ritmo as obras para implantação da Hidrelétrica Vale do Leite, no Rio Forqueta, entre Pouso Novo e Coqueiro Baixo. Relatório da Certel destaca que os equipamentos essenciais já foram adquiridos de diversos fornecedores. Atualmente, as frentes de trabalho focam nas detonações em rocha e na finalização

da primeira fase do desvio do rio, para início das primeiras concretagens da casa de máquinas.

A expectativa, segundo o coordenador de engenharia e planejamento da Cooperativa, Felipe Drebes, é iniciar o lançamento de concreto neste mês de fevereiro, embora o cronograma dependa diretamente de condições climáti-



cas favoráveis. “A infraestrutura de apoio, como os acessos e o canteiro de obras, já se encontra em estágio avançado de prontidão. A montagem da central de concreto deve ser concluída em breve para dar suporte às próximas etapas da engenharia”, observa.

O objetivo da Certel é de que a usina, que terá 6,4 megawatts (MW) de potência instalada, seja inaugurada em fevereiro de 2027.

Hidrelétricas

Esta será a quinta hidrelétrica da Cooperativa, sendo a terceira localizada no Rio Forqueta, onde também já operam a Salto Forqueta, com 6,12 MW e a Rastro de Auto,

com 7,02 MW, ambas entre Putinga e São José do Herval. Há também a Hidrelétrica Boa Vista, com 0,7 MW, no Arroio Boa Vista, em Linha Geraldo, Estrela, e a Hidrelétrica Cazuzza Ferreira, com 9,1 MW, no Rio Lajeado Grande, em São Francisco de Paula – esta em parceria com a Coprel de Ibirubá. A Certel ainda conta com duas usinas fotovoltaicas, uma em Teutônia, junto à sede administrativa, com 20,2 quilowatt-pico (kWp), e outra junto à Subestação de São Pedro da Serra, com 374 kWp.



A montagem da central de concreto deve ser concluída em breve para dar suporte às próximas etapas da engenharia"

Felipe Drebes, coordenador de engenharia e planejamento

Univates e Cooperativas debateram sobre sustentabilidade



Objetivo é elaborar um guia de indicadores

Cooperativas do Vale do Taquari estiveram reunidas novamente com a Univates, no dia 27 de novembro, em Lajeado, com a finalidade de delinear alternativas para ampliar a sustentabilidade do setor e contribuir para uma

maior integração com a sociedade. Estiveram representadas as Cooperativas de infraestrutura Certel, de Teutônia e Certaja, de Taquari, além da Arla Cooperativa, do ramo Agropecuário. Na ocasião, foi debatido o enquadramento delas em relação a indicadores sociais e de governança fundamentais à área. Pela Certel, participaram a supervisora de qualidade e proteção de dados, Alana Dilli e o assessor de imprensa, Samuel Dickel Bünecker.

A professora e pesquisadora do programa de pós-graduação em Ambiente e Desenvolvimento da Univates, Júlia Elisabete Barden, considera importante a sustentabilidade no contexto do Cooperativismo. Ela detalhou o trabalho do seu grupo de pesquisa ao longo dos últimos três anos, buscando aproximar a teoria acadêmica da prática das Cooperativas por meio de encontros frequentes e publicação de estudos interna-

cionais. “Pretendemos criar uma ferramenta de autoavaliação para as Cooperativas, e também planejamos a oferta de pós-graduação alinhada às necessidades desse segmento. Trabalhar essa sustentabilidade é vital para a perpetuação do modelo, especialmente, dada a presença de grandes Cooperativas na região”, afirma.

Para a professora de economia e coordenadora de cursos de tecnologia na área de gestão, Fernanda Cristina Wiebusch Sindelar, esse debate visa desenvolver novas metodologias para aumentar a sustentabilidade em diferentes setores. “O objetivo é elaborar um manual ou guia que ajude o Cooperativismo a mensurar indicadores que vão além das métricas tradicionais de desempenho ou exigências legais. Conciliar as necessidades das Cooperativas com a pesquisa é crucial para gerar conhecimento relevante que fortaleça o sistema como um todo”, avalia.

Associada ganhou vale de R\$ 500 ao pagar sua conta de luz por pix

Entre os contemplados do segundo sorteio da promoção Sorte Iluminada Certel esteve a associada Ilone Martens, de Sampainho, Santa Clara do Sul. Ela foi agraciada com um vale-presente de R\$ 500,00, e concorreu por ter quitado sua fatura de energia via pix ou débito em conta. Ela recebeu a notícia do supervisor de atendimento do escritório de energia de Lajeado, Gilberto Carlos Kist, que levou a boa nova à residência de Ilone.

Ela expressou sua felicidade e gratidão por ter sido uma das sortudas na promoção, classificando o prêmio como um presente antecipado de aniversário. “Temos grande satisfação por pertencermos à Cooperativa, tanto pela energia que chega com qualidade quanto pelo atendimento cordial e eficiente da loja do município. Agradeço de coração pelo vale-presente, e que mais associados também sejam brevemente premiados pela Certel”, almejou.



Associada agradeceu por ter sido contemplada

Certel leva energia à Horta Comunitária do Bairro Canabarro

Apoiar ações que impactam comunidades faz parte do propósito da Certel. Neste sentido, a Cooperativa realizou a doação de um poste, cabos e um poste com medição embutida completa para instalação de energia elétrica na Horta Comunitária, em Teutônia. Além disso, toda mão de obra foi feita sem custos.

A pastora da IECLB e voluntária da horta, Cristiane Echelmeier, avalia que proporcionar energia elétrica no espaço é fundamental para manter e ampliar as atividades realizadas, principalmente das oficinas de culinária, já que possibilita o uso dos eletrodomésticos.

Ela destaca que é uma grande alegria poder contar com parcerias como a da Certel. “Fazer a diferença, colocar sinais de transfor-

mação, cooperação, solidariedade e de empatia é compromisso de todos. E a Certel vem contribuindo ricamente com este processo de crescimento e novas possibilidades da Horta Comunitária. Nosso imenso agradecimento”, declara.

Sobre a horta

A Horta Comunitária surgiu em 2020 com objetivo de auxiliar famílias em situação de vulnerabilidade social durante a pandemia. Hoje, conta com um espaço ao lado do salão da Comunidade Evangélica, no Bairro Canabarro, onde são plantadas hortaliças, realizadas oficinas, brechó, doações e atividades educativas. Todo trabalho é realizado por voluntários e o espaço é aberto à comunidade sem custos.



Cooperativa doou infraestrutura elétrica



Visita técnica foi realizada na Subestação Ceriluz 03

Curso de Operação de Subestações prepara profissionais

Funcionários da Certel participaram, entre os dias 1º e 5 de dezembro, de curso de Operação de Subestações, totalizando 40 horas de capacitação, na sede da Ceriluz, em Ijuí. A formação foi promovida pela Federação das Cooperativas de Energia, Telefonia e Desenvolvimento Rural do Rio Grande do Sul (Fecoergs) e reuniu engenheiros, eletricitas e técnicos em segurança do

trabalho de diversas Cooperativas filiadas. Além do conteúdo teórico, a programação contou com uma atividade prática e visita técnica à Subestação Ceriluz 03. O treinamento foi ministrado pelo engenheiro eletricitista Sérgio Silvello. Da Certel, participaram Diego Broenstrup, Felipe Sone- mann, Rafael Santin e Jeferson Nascimento Miranda.

As subestações desempe-

nam papel fundamental no sistema de distribuição de energia, reunindo equipamentos responsáveis por controlar o fluxo de eletricidade, garantir a estabilidade do sistema e proteger consumidores e estruturas de rede.

Profissionais são capacitados para operação de guindauto

No mês de dezembro, 11 profissionais da Certel realizaram o curso de NR 11 – Operador de Guindauto (*munck*). A formação teve carga horária de 16 horas, sendo ministrada pelo técnico em segurança do trabalho, Nelson Nerci Silvestre, da Inovarum Gestão em Treinamento. O curso contou com parte teórica, no Colégio Teutônia,

e prática, realizada na matriz da Cooperativa.

O objetivo do curso é treinar, capacitar e certificar o profissional na operação de guindauto de forma segura e eficiente, uniformizando procedimentos para inspeção, operação e conservação destes equipamentos, tudo de acordo com as Normas Regulamentadoras.



Profissionais foram treinados para operar os equipamentos dos caminhões da Cooperativa

Profissionais da Certel participam do RD Summit

A Certel esteve presente, em novembro, no RD Summit. O evento, realizado em São Paulo, é o maior encontro de marketing e vendas da América Latina. Participaram do evento o gerente de varejo, Samuel Maders, o coordenador de compras, Júlio Assis e o coordenador de

vendas, Marcelo Soares.

Com o tema “Conexões que fortalecem negócios”, o RD Summit 2025 encerrou sua 11ª edição registrando 20 mil participantes por dia, mais de 300 palestrantes em 10 palcos, além de 200 mil conexões para negócios geradas.



Varejo buscou novidades para o setor

CABINÊ DE MEDIÇÃO PRÉ-FABRICADA

Praticidade e segurança para a sua empresa.

- Capacidade de até 300kVA;
- Alto padrão de qualidade e segurança;
- Pronta para instalar no local;
- Com porta de alumínio.

ENTRE EM CONTATO E SAIBA MAIS:

☎ 99887.4702 ☎ 3762.5550

✉ vendasartefatos@certel.com.br

Certel
Artefatos de Cimento

Silage in der Familienlandwirtschaft

Silage ist ein wichtiger Teil der Familienlandwirtschaft. Sie hilft den Bauern, ihre Tiere das ganze Jahr gut zu füttern. Besonders in trockenen Zeiten oder im Winter gibt es oft wenig Gras auf den Weiden. Mit Silage haben die Familienbetriebe genug Futter für ihre Tiere. Sie wird aus Pflanzen wie Mais, Gras oder Sorghum hergestellt. Das Futter wird geschnitten und in einem Silo ohne Luft gelagert. Dort beginnt ein natürlicher Gärprozess. So bleiben die Nährstoffe erhalten und das Futter kann lange gelagert werden. Für eine gute Silage sind einige Punkte wichtig: der richtige Zeitpunkt der Ernte, das feste Zusammendrücken des Futters und

ein gut geschlossenes Silo. Wenn alles richtig gemacht wird, ist die Silage gesund und energiereich. Die Tiere fressen sie gern und geben mehr Milch oder nehmen besser zu. Für Familienbetriebe bedeutet Silage mehr Sicherheit. Die Bauern können Futter sparen, Geld sparen und sind weniger abhängig vom Wetter. Deshalb ist Silage heute sehr wichtig für eine nachhaltige Landwirtschaft.

Prof. Dra. Cristiane Horst – Dozentin an der Universidade Federal da Fronteira Sul (UFFS) – Chapecó – SC | (49) 99930-0099
Prof. Dr. Marcelo Krug – Dozent an der Universidade Federal da Fronteira Sul (UFFS) – Chapecó – SC
Prof. Ma. Aline Horst – Deutschlehrerin in Colinas

Le rame de mandioca

Co rivea la staion de inverno ghera do cose che se nea far. La prima l'era che se nea taiar le rame dela pianta de mandioca par che la brina no le buzessa. Dele olte se fea n'buzo ntea terra, se le urtea rento e le scuerzeven de terra. Altre olte dopo taiade se le urtea rento el baitél, na picola baraca scoerta de scandole che gaveven ntel fondo del campo che se coltievea. El zio Piero fea sto laoro solche un poco diferente. Dopo taiarle lu portea le rame e le scondea soto la scapoera e urtea par sora capin elefante o na erba de nome "coa de mul". El me nono le portea ntea cantina e cosí gaver la scusa de nar beber qualche bicieroto de vin. El zio Vespaziano

le dassea tra el sofito e le scándole dela baraca ndoe el lambichea le graspe dela ua masnada.

Ricordo che tante olte anca sem stai imbroiadi per el tempo perche el fredo el vegnea de sopeton. Depi de na volta el tempo el ne ga fregá. No se spetea vegner la brina ma la vegnia stesso, anca tante volte la neve ga brusá le rame vanti sconderle e par far la nova pianaion l'è stá bisogno nar tor ntei vissini che i ze statì pi furbi che noantri. A quel tempo se scambiea anca le rame de mandioca e nó solche cióche e poiati.

Luiz A. Radaelli
Lajeado | (51) 99702-8250
www.radiobrasiltalian.com.br



Acesse a tradução



Acesse a tradução

ANÚNCIOS FÚNEBRES



Hilda Rodrigues da Costa Krieger, do Bairro Centro Administrativo, Teutônia, faleceu dia 8 de outubro de 2025, aos 87 anos.



Elton Wahlbrinck, de Linha Schmidt, Westfália, faleceu dia 4 de setembro de 2025, aos 77 anos.



Nair Heemann, de Linha Schmidt, Westfália, faleceu dia 26 de setembro de 2025, aos 86 anos.



Helio Rex, do Centro de Westfália, faleceu dia 25 de agosto de 2025, aos 85 anos.



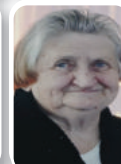
Ernesto de Souza Selau, do Bairro Liberdade, Salvador do Sul, faleceu dia 16 de dezembro de 2025, aos 69 anos.



Semo Zwirtes, do Bairro Vila Nova, Carlos Barbosa, faleceu dia 13 de dezembro de 2025, aos 67 anos.



Romaldo Henicka, do Distrito de Tamanduá, Marques de Souza, faleceu dia 14 de dezembro de 2025, aos 89 anos.



Edila Scherer, de Linha Fritzenberg, Poço das Antas, faleceu dia 28 de novembro de 2025, aos 86 anos.



Artemio Bruchez, de Linha Wilmsen, Barão, faleceu dia 1º de julho de 2026, aos 62 anos.



Silvio Lagemann, de Linha Herval, Imigrante, faleceu dia 15 de outubro de 2025, aos 75 anos.



Martin Egon Hilgemann, de Linha Welp, Teutônia, faleceu dia 1º de dezembro de 2025, aos 62 anos.



Lorena Nicolay, de Bauereck, Forquetinha, faleceu dia 20 de outubro de 2025, aos 97 anos.



Fidencio Belleboni, de Linha Tripoli, Boa Vista do Sul, faleceu dia 8 de janeiro de 2026, aos 76 anos.



Ilse Patzlaff, de Linha Pimenta, Barão, faleceu dia 23 de novembro de 2025, aos 72 anos.

Energia Seguro de Vida:

Valor recebido em caso de falecimento do associado ou cônjuge:

Morte natural do associado.....	R\$ 3.911,00
Morte acidental do associado.....	R\$ 7.822,00
Morte natural ou acidental do cônjuge.....	R\$ 3.911,00

Para ter direito ao Energia Seguro de Vida, o associado deverá estar em dia com o pagamento da mensalidade. No caso de óbito, o prazo para a solicitação do benefício é de até três anos após a data do falecimento do associado e de até um ano após o falecimento do cônjuge.

Documentos necessários:

Morte Natural

- Cópia da fatura de energia elétrica referente ao mês do sinistro com a cobrança do auxílio pecúlio;
- Cópia simples da certidão de óbito;
- Cópia simples do comprovante de endereço do falecido e do solicitante;
- Cópia simples do RG/CPF do falecido e do solicitante, frente e verso. Caso não possuam, é necessária uma foto 3x4 ou apresentação da Carteira de Trabalho - CTPS;

- Nome completo, idade, CPF, telefone celular e e-mail de todos os herdeiros do falecido;
- Cartão ou extrato bancário do beneficiário;
- Cópia simples da Certidão de Casamento atualizada - caso o falecido tenha um(a) companheiro(a) e na Certidão de Óbito constar como viúvo, divorciado ou solteiro, deverá apresentar provas de união estável.

Morte Acidental

Além de todos os documentos citados acima (Morte Natural), o

segurado deverá ter contribuído com o Auxílio Seguro de Vida) e apresentar:

- Cópia Simples do Boletim de Ocorrência Policial;
- Cópia Simples do laudo do IML.

Em caso de morte acidental vítima de acidente automobilístico, acrescentar também:

- Cópia simples do Laudo de Dosagem Alcoólica e Toxicológica;
- Cópia da Carteira Nacional de Habilitação - CNH.



CADERNO

Cooperar

MÃOS DADAS COM A SAÚDE

Campanha contemplou associados em Teutônia, Progresso e Marques de Souza



Afonso Pedro Pletsch



Rudi Bloemker



Sandro Siberino da Costa

TEUTÔNIA

A campanha Mãos Dadas com a Saúde premiou mais três associados no último sorteio, realizado pelo Hospital Ouro Branco (HOB), de Teutônia. Os ganhadores foram: Afonso Pedro Pletsch, de Poço das Antas; Rudi Bloemker,

de Westfália; e Sandro Siberino da Costa, de Teutônia. Cada um dos contemplados recebeu um vale-compra de R\$ 500 das Lojas Certel.

A campanha é uma iniciativa em parceria com a Certel que beneficia a casa de saúde.

Mensalmente, o HOB recebe valores das doações espontâneas feitas pelos associados da Cooperativa por meio da fatura de energia elétrica. Os associados que contribuem concorrem aos vales-compra.

PROGRESSO

Ganhadores podem retirar seus prêmios

Foi realizado, na manhã do dia 22 de dezembro, mais um sorteio da campanha Mãos Dadas com a Saúde, em celebração à parceria de sucesso entre o Hospital Santa Isabel e a Cooperativa. A iniciativa reforça o compromisso das instituições com a comunidade e o bem-estar local.

Os ganhadores devem entrar em contato com a administração do Hospital Santa Isabel para receberem as orientações sobre a retirada dos brindes. "Parabenizamos os vencedores e agradecemos a todos que participaram e apoiam as ações em prol da nossa saúde", agradece a entidade.

Confira os contemplados:

Jarra Elétrica: Anuar Vedoy;
Jogo de Talheres: Nestor Brancher;
Térmica: Elia Picolli Daniel.

MARQUES DE SOUZA

Projeto une comunidade e melhora infraestrutura do hospital



Hardi Stacke

A campanha segue ganhando força e mobilizando a comunidade e a região em uma corrente solidária, onde pequenas contribuições geram grandes impactos.

Com uma doação simbólica de R\$ 10,00 por mês, descontados na fatura de energia, cada participante ajuda a fortalecer os atendimentos do Hospital de Marques de Souza, contribuindo para melhorias na infraestrutura, na qualidade dos serviços e no cuidado com quem mais precisa.

A coordenadora, Amanda Bernardi, destaca que a campanha é extremamente significativa. "Participar é um gesto pequeno, mas que faz uma enorme diferença. Cada contribuição representa mais segurança, acolhimento e um atendimento mais humanizado para toda a população."

O pouco significa muito

"Eu acredito no poder da união. Com apenas R\$ 10 por mês, cada um faz a sua parte e, juntos, mantemos o hospital forte para cuidar de quem precisa. É pouco, mas pode significar muito na vida de alguém", afirma Hardi Stacke, de Travesseiro, um dos colaboradores do projeto.

Seja um parceiro

O cadastro é rápido e pode ser feito pelo WhatsApp (51) 98608-0949 ou na secretaria do hospital. Além de contribuir com a saúde, os participantes concorrem a prêmios em sorteios periódicos - o próximo acontece no dia 23 de março. Serão sorteados dois vales-compra de R\$ 150,00; dois de R\$ 250,00; e dois de R\$ 400,00.

Vinícola da Serra faz sucesso ao empreender vivência de três gerações



Vinícola leva o sobrenome da família: Dalpubel

Em Linha Santa Tecla, Santa Tereza, na divisa com Coronel Pilar, é possível conhecer a trajetória do jovem empreendedor Pablo Ezequiel Panizzi Dalpubel, 25 anos, que transformou a tradição familiar octogenária de cultivo de uvas na Vinícola Dalpubel. Após uma carreira inicial no futebol, passando por clubes como Lajeadense, Grêmio, Rio Verde de Goiás e SV Darmstadt 98 da Alemanha, Pablo retornou às suas raízes para profissionalizar o negócio fundado por seus avós, em 1946 e seguido por seus pais, modernizando a produção artesanal.

Sommelier de formação e com diversos cursos já realizados pela Emater, ele diversificou o catálogo da empresa introduzindo vinhos finos,

espumantes e sucos para atender às novas demandas do mercado. O empresário destaca inclusive parcerias estratégicas, como a da Vinícola Peterlongo, de Garibaldi, e a importância da infraestrutura energética estável da Certel para garantir a qualidade da fermentação. “Da sede da Certel, em Teutônia até aqui são em torno de 40 minutos de viagem, e quando aciono o WhatsApp em raros casos de falta de luz, os problemas são resolvidos em muito menos tempo”, elogia Pablo.

Proximidade

Atualmente, a propriedade foca no enoturismo, oferecendo uma experiência personalizada e familiar que se diferencia das grandes cor-

porações do setor, inclusive com a oferta de uma tábua de frios para acompanhar a prova das bebidas. Pablo, que conta com a *expertise* em marketing, administração e organização de feiras de sua namorada, Patricia Sotilli (26), destaca o diferencial de um atendimento próximo, onde os proprietários recebem os visitantes e compartilham a história de três gerações da família. A estratégia da marca também envolve a participação ativa em feiras de agricultura familiar para promover a degustação e consolidar a presença em mercados regionais.

ciais da região, os rótulos finos e espumantes são reservados para vendas diretas, com ênfase ao valor agregado e à exclusividade do produto. O proprietário ressalta que a experiência dos turistas é enriquecida pela oportunidade de conhecer quem realmente executa o trabalho manual nos vinhedos. O agendamento via redes sociais é incentivado para garantir uma recepção acolhedora e organizada, mantendo viva a tradição e o legado dos antepassados.

Orgulho

Os pais de Pablo, Jorge Ezequiel (60) e Andra Panizzi Dalpubel (56), expressam o imenso orgulho que sentem pela decisão do filho em assumir os negócios da família. Ainda observam que trabalham conjuntamente, com eles focados no trabalho braçal e no cultivo das videiras, enquanto o filho gerencia a vinícola e as vendas. “Nosso esforço coletivo é movido pelo afeto e pela preservação do patrimônio. Através de muita fé e dedicação, e com o apoio de uma Cooperativa tão competente como a Certel, celebramos a permanência no campo e o sucesso desse empreendimento geracional. Muito sucesso, filho, e conte sempre conosco”, pontuam, observando que a filha, Viviane Dassoler Dalpubel (37), que é nutricionista e mora em Lajeado, assina como responsável técnica pela produção.



Através de muita fé e dedicação, e com o apoio de uma Cooperativa tão competente como a Certel, celebramos a permanência no campo e o sucesso desse empreendimento geracional”

Jorge Ezequiel e Andra Panizzi Dalpubel

Valor agregado

Enquanto os vinhos coloniais são distribuídos em pontos comer-

Certel abre portas para trabalhadores imigrantes

Dar oportunidades e investir em pessoas faz parte do propósito da Certel de impulsionar vidas e comunidades. E a Cooperativa tem aberto as portas, também, para quem busca no Brasil uma oportunidade de vida melhor.

É o caso do venezuelano, Victor Jesus Paz Villegas, que, desde agosto de 2025, atua como eletricista nas equipes da Certel. Há mais de sete anos, ele deixou a Venezuela em busca de melhores condições econômicas e sociais. Chegou a morar, também, no Peru, onde não se adaptou à cultura.

Victor chegou ao Brasil seguindo o conselho da cunhada, que já morava na cidade de Esteio. Posteriormente, devido ao trabalho, mudou-se para Lajeado, onde permanece até hoje. Inicialmente, houve dificuldades, principalmente com o idioma. Porém, a adaptação cultural foi muito mais tranquila que no Peru. “No Brasil, a cultura é quase como a nossa. As pessoas conversam, ajudam, são mais alegres”, avalia.

Mecânico na Venezuela, no Brasil não chegou a atuar na sua profissão: foi ajudante de pedreiro, motorista de caminhão e de aplicativo. Por indicação de um amigo, ingressou no setor de energia, atuando em uma prestadora de serviços

como motorista. “Comecei a conhecer como funcionava a rede elétrica e me interessei bastante. Foi uma experiência nova”, lembra.

Após dois anos na área, surgiu a oportunidade de ingressar na Certel. “Tive colegas que foram para a Cooperativa e recomendaram, então mandei currículo, até que me chamaram”, conta.

Mesmo com pouco tempo na Certel, ele já se sente bem acolhido pelos colegas e feliz com o trabalho. “O que eu mais gosto é que eles me ensinam, o pessoal quer que você realmente entenda o que está fazendo”, comenta.

Victor começou a se especializar no setor e pretende iniciar o curso técnico em eletrotécnica. Neste sentido, ele destaca o apoio que tem recebido para sua formação. “A Cooperativa quer que o trabalhador seja profissional na área em que atua”, afirma.

Um futuro pela frente

Sete anos após chegar ao Brasil, a família de Victor está bem estabelecida e feliz. Ele em seu emprego na Certel, a esposa no setor administrativo de outra Cooperativa, e os filhos bem adaptados à escola. A filha mais nova, de um ano, inclusive, nasceu no Brasil. “Ela é gaúcha”, brinca.

Apesar da saudade da família que ficou na Venezuela, por hora, não há planos de retornar ao País de origem. “Não vou tirar meus filhos que estão em boa situação, em uma boa escola, onde tem medicina, e levar para a Venezuela. A insegurança lá está muito grande”, lamenta.

Ele salienta que se sente bem no Brasil, e também na Cooperativa porque enxerga oportunidades. “A Certel quer que nos formemos para ajudar a empresa, mas também para nós mesmos. Acho que nenhuma empresa faz o que a Certel está fazendo, e é bom estar aqui”, conclui.



Venezuelano é eletricista desde agosto de 2025

Vem pra cá ASSOCIADO

lojas
Certel + **TRAMONTINA**

458644
CORTADOR DE GRAMA
À COMBUSTÃO

TRAMONTINA

NÃO ASSOCIADO

À VISTA
R\$ 3.279,00

Vem pra cá

ASSOCIADO

À VISTA
R\$ 2.699,00

13X
R\$ 269,90

A PRAZO R\$ 3.508,74

R\$ 580,00
DE DESCONTO



COM
TRAÇÃO 6,5HP

453525
CORTADOR DE GRAMA
À COMBUSTÃO

TRAMONTINA

NÃO ASSOCIADO

À VISTA
R\$ 2.099,00

Vem pra cá

ASSOCIADO

À VISTA
R\$ 1.699,00

13X
R\$ 169,90

A PRAZO R\$ 2.208,72

R\$ 400,00
DE DESCONTO



4HP

456934
ROÇADEIRA
À COMBUSTÃO

TRAMONTINA

NÃO ASSOCIADO

À VISTA
R\$ 1.239,00

Vem pra cá

ASSOCIADO

À VISTA
R\$ 899,00

13X
R\$ 89,90

A PRAZO R\$ 1.168,71

R\$ 340,00
DE DESCONTO



1,7HP

457011
CORTADOR DE GRAMA
ELÉTRICO

TRAMONTINA

NÃO ASSOCIADO

À VISTA
R\$ 1.599,00

Vem pra cá

ASSOCIADO

À VISTA
R\$ 1.299,00

13X
R\$ 129,90

A PRAZO R\$ 1.688,72

R\$ 300,00
DE DESCONTO



2.500W

453523
CORTADOR DE GRAMA
ELÉTRICO

TRAMONTINA

NÃO ASSOCIADO

À VISTA
R\$ 719,00

Vem pra cá

ASSOCIADO

À VISTA
R\$ 599,00

13X
R\$ 59,90

A PRAZO R\$ 778,71

R\$ 120,00
DE DESCONTO



1.300W

453521
APARADOR DE GRAMA
ELÉTRICO

TRAMONTINA

NÃO ASSOCIADO

À VISTA
R\$ 289,00

Vem pra cá

ASSOCIADO

À VISTA
R\$ 249,00

13X
R\$ 24,90

A PRAZO R\$ 323,70

R\$ 40,00
DE DESCONTO



1.500W

460765
PODADOR DE
CERCA VIVA

TRAMONTINA

NÃO ASSOCIADO

À VISTA
R\$ 779,00

Vem pra cá

ASSOCIADO

À VISTA
R\$ 599,00

13X
R\$ 59,90

A PRAZO R\$ 778,71

R\$ 180,00
DE DESCONTO



600W

461122
LAVADORA DE
ALTA PRESSÃO

TRAMONTINA

NÃO ASSOCIADO

À VISTA
R\$ 859,00

Vem pra cá

ASSOCIADO

À VISTA
R\$ 699,00

13X
R\$ 69,90

A PRAZO R\$ 908,71

R\$ 160,00
DE DESCONTO



1.800W

453526
MANGUEIRA DE JARDIM
FLEX COM ENGATE

TRAMONTINA

NÃO ASSOCIADO

À VISTA
R\$ 99,90

Vem pra cá

ASSOCIADO

À VISTA
R\$ 79,90

R\$ 20,00
DE DESCONTO



20m

somoscoop

lojas
Certel

OFERTAS ESPECIAIS

COOPERATIVA CERTEL

70

anos
impulsionando
vidas e comunidades

**1º PGTO.
SOMENTE EM
JUNHO**

456732
CONJUNTO
BOLEIRA COM PÉ

VITAZZA



À VISTA
R\$ **59,90**

453521
APARADOR
DE GRAMA

TRAMONTINA



1.500W

À VISTA R\$ 269,00
16X
R\$ **26,90**
A PRAZO R\$ 430,40

457211
BEBEDOURO
cadence



65W

À VISTA R\$ 399,00
16X
R\$ **39,90**
A PRAZO R\$ 638,41

453732
TRAVESSEIRO
NASÃO
FIBRASCÁ



À VISTA
R\$ **65,90**

460816
SMART TV
SAMSUNG



55"

4K

À VISTA R\$ 2.899,00
16X
R\$ **289,90**
A PRAZO R\$ 4.638,45

453236
ROUPEIRO
3 PORTAS
DE CORRER
kappesberg



PORTA
REVERSÍVEL

À VISTA R\$ 1.299,00
16X
R\$ **129,90**
A PRAZO R\$ 2.078,42

MEDIDA LARG.: 223CM

Revista Certel. Ano 20 nº 180. Ofertas válidas de 01/02/2026 até 28/02/2026
ou enquanto durarem os estoques. Imagens meramente ilustrativas.

Compre pelo WhatsApp (51) 3762-5500
ou acesse o site www.lojascertel.com.br



PROGRAMA
**CLUBE
CERTEL**

Programa de vantagens:
suas compras valem pontos, que
se transformam em descontos

OFERTA DE ANIVERSÁRIO



461125
SMARTPHONE
A07
SAMSUNG

de R\$ 1.029,00
por R\$ 899,00
à vista
24X
R\$ 72,63
A PRAZO R\$ 1.743,06



457847/457846
ANTENA +
RECEPTOR DIGITAL

+80
CANAIS
FULL
HD
VIVENSIS
Care technology
à vista R\$ 259,00
24X
R\$ 20,92
A PRAZO R\$ 502,17



R\$ **400,00**
DE DESCONTO

458460
PAINEL HOME
ZURIQUE
Linea Brasil

de R\$ 1.699,00
por R\$ 1.299,00
à vista
24X
R\$ 104,94
A PRAZO R\$ 2.518,62

MEDIDA LARG.: 200CM



459792/460658
SMART TV
Multi

de R\$ 1.339,00
por R\$ 899,00
à vista
24X
R\$ 72,63
A PRAZO R\$ 1.743,06

R\$ **440,00**
DE DESCONTO

459855
SMARTPHONE
A16
SAMSUNG



À VISTA R\$ 1.199,00
16X
R\$ 119,90
A PRAZO R\$ 1.918,42

459638
SMARTPHONE
A3
Redmi



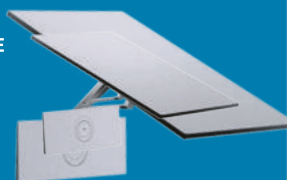
À VISTA R\$ 799,00
16X
R\$ 79,90
A PRAZO R\$ 1.278,41

458072
TELEFONE CELULAR
FIXO
intelbras



À VISTA R\$ 499,00
16X
R\$ 49,90
A PRAZO R\$ 798,41

461148
KIT MINI
ANTENA
VIA SATELITE

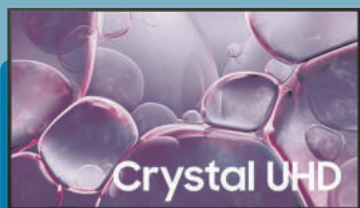


À VISTA R\$ 999,00
16X
R\$ 99,90
A PRAZO R\$ 1.598,42

460917
SMARTWATCH
M2R
Multi

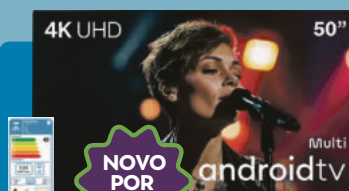


À VISTA R\$ 329,00
16X
R\$ 32,90
A PRAZO R\$ 526,41



460818
SMART TV
SAMSUNG

À VISTA R\$ 5.599,00
16X
R\$ 559,91
A PRAZO R\$ 8.958,49



461365
SMART TV
Multi

À VISTA R\$ 2.399,00
16X
R\$ 239,90
A PRAZO R\$ 3.838,44



457708
SMART TV
TOSHIBA

À VISTA R\$ 1.999,00
16X
R\$ 199,90
A PRAZO R\$ 3.198,43



460815
SMART TV
SAMSUNG

À VISTA R\$ 1.999,00
16X
R\$ 199,90
A PRAZO R\$ 3.198,43

457210
CAIXA ACÚSTICA
BURST
PULSE



À VISTA R\$ 329,00
16X
R\$ 32,90
A PRAZO R\$ 526,41

452782
RÁDIO PORTÁTIL
RETRO
SOUND



À VISTA R\$ 199,90
6X
R\$ 40,85
A PRAZO R\$ 245,09

457227
PAINEL HOME
GUARARAPES
Linea Brasil
MEDIDA LARG.: 215CM



À VISTA R\$ 1.799,00
16X
R\$ 179,90
A PRAZO R\$ 2.878,43



457238/457239
MESA DE CENTRO
Avozzani

À VISTA R\$ 429,00
16X
R\$ 42,90
A PRAZO R\$ 686,41



458558
MESA DE CENTRO
ALTA LONDON
Avozzani

À VISTA R\$ 379,00
16X
R\$ 37,90
A PRAZO R\$ 606,41

457229
CRISTALEIRA
RETRO
Linea Brasil

À VISTA R\$ 1.099,00
16X
R\$ 109,90
A PRAZO R\$ 1.758,42
MEDIDA LARG.: 71CM



460723
CONJUNTO RACK
ORLANDO + PAINEL
HOME SÃO PAULO
Linea Brasil

À VISTA R\$ 1.789,00
16X
R\$ 178,90
A PRAZO R\$ 2.862,43
MEDIDA LARG.: 280CM



OFERTA DE ANIVERSÁRIO



R\$ 500,00
DE DESCONTO

MEDIDA LARG.: 232CM

461368/461369
**ROUPEIRO
6 PORTAS**
kappesberg

de R\$ 1.699,00
por R\$ 1.199,00
a vista CADA
24X
R\$ 96,86
A PRAZO R\$ 2.324,73
CADA



R\$ 980,00
DE DESCONTO

459785
ESTOFADO TREVO
kappesberg

MEDIDA LARG.: 236CM

de R\$ 3.079,00
por R\$ 2.999,00
a vista
24X
R\$ 242,28
A PRAZO R\$ 5.814,73



MEDIDA LARG.: 138CM

461443/461444
**CONJUNTO
CAMA CASAL
PLENNO**
kappesberg

à vista R\$ 1.099,00
24X
R\$ 88,78
A PRAZO R\$ 2.130,84



461128
**ESTOFADO
ASTRO**
kappesberg

MEDIDA LARG.: 260CM

À VISTA R\$ 3.899,00
16X
R\$ 389,90
A PRAZO R\$ 6.238,46



460652
**ESTOFADO
VITTO**
kappesberg

MEDIDA LARG.: 230CM

À VISTA R\$ 3.499,00
16X
R\$ 349,90
A PRAZO R\$ 5.598,46



460619/460620
**ESTOFADO
LANUS**
kappesberg

MEDIDA LARG.: 206CM

À VISTA R\$ 1.699,00
16X
R\$ 169,90
A PRAZO R\$ 2.718,43



459512/459513
**POLTRONA
IBIZA**
kappesberg

MEDIDA LARG.: 68CM

À VISTA R\$ 799,00
CADA
16X
R\$ 79,90
A PRAZO R\$ 1.278,41
CADA



459963/459965
**CONJUNTO
CAMA CASAL
PERFECT SLEEP**
Gazlin

MEDIDA LARG.: 138CM

À VISTA R\$ 4.149,00
16X
R\$ 414,90
A PRAZO R\$ 6.638,47



459788/459789
**CONJUNTO
CAMA CASAL
SERENE**
kappesberg

MEDIDA LARG.: 138CM

À VISTA R\$ 2.249,00
16X
R\$ 224,90
A PRAZO R\$ 3.598,44



422639/422640
**CONJUNTO
CAMA CASAL INVERNO/
VERÃO BERINGELA**
kappesberg

MEDIDA LARG.: 138CM

À VISTA R\$ 2.149,00
16X
R\$ 214,90
A PRAZO R\$ 4.438,43



460247/460248
**CONJUNTO
CAMA SOLTEIRO
INVERNO/VERÃO
MARROM**
kappesberg

MEDIDA LARG.: 88CM

À VISTA R\$ 1.549,00
16X
R\$ 154,90
A PRAZO R\$ 2.478,42



455568
**ROUPEIRO
6 PORTAS**
kappesberg

À VISTA R\$ 2.499,00
16X
R\$ 249,90
A PRAZO R\$ 3.998,44

MEDIDA LARG.: 269CM



457906
**ROUPEIRO
6 PORTAS**
kappesberg

À VISTA R\$ 1.799,00
16X
R\$ 179,90
A PRAZO R\$ 2.878,43

MEDIDA LARG.: 223CM



459649
**ROUPEIRO
3 PORTAS
DE CORRER**
kappesberg

À VISTA R\$ 1.199,00
16X
R\$ 119,90
A PRAZO R\$ 1.918,42

MEDIDA LARG.: 180CM



459650
**ROUPEIRO
5 PORTAS
CAPELINHA**
kappesberg

À VISTA R\$ 999,00
16X
R\$ 99,90
A PRAZO R\$ 1.598,42

MEDIDA LARG.: 160CM

OFERTA DE ANIVERSÁRIO



457063/457062

**CONJUNTO
MESA + 6 CADEIRAS**
kappesberg

à vista R\$ 1.699,00

24X
R\$ 137,26
A PRAZO R\$ 3.294,17

460853/460855
460862/460858

**COZINHA
LINNA**

kappesberg

à vista R\$ 1.599,00

24X
R\$ 129,18
A PRAZO R\$ 3.100,28



kappesberg

460895/460874/460902
460883/460955
**COZINHA
VIBRA**

À VISTA R\$ 3.979,00
16X
R\$ 397,90
A PRAZO R\$ 6.366,46



100%
MDF

MÓVEIS SUL

461134/461136/461137
461138/461139/461135
**COZINHA
ANDRIA**

À VISTA R\$ 2.829,00
16X
R\$ 282,90
A PRAZO R\$ 4.526,45

oferta
CAMPEÃ
Cérel



457061/457060

**CONJUNTO
MESA + 6 CADEIRAS**
kappesberg

à vista R\$ 2.049,00

10X
R\$ 204,90
A PRAZO R\$ 2.049,00

10X
SEM JUROS



458183/456487
**CONJUNTO
MESA + 6 CADEIRAS**

kappesberg

MADEIRA
MACISA

À VISTA R\$ 4.099,00
16X
R\$ 409,90
A PRAZO R\$ 6.558,47



461037/461036
**CONJUNTO
MESA + 4 CADEIRAS**

kappesberg

À VISTA R\$ 1.799,00
16X
R\$ 179,90
A PRAZO R\$ 2.873,43



459818/459819
**CONJUNTO
MESA + 6 CADEIRAS**

MÓVEIS
AMARCHI

À VISTA R\$ 2.649,00
16X
R\$ 264,90
A PRAZO R\$ 4.238,44

lojas
Cérel
PROJETOS
kappesberg

Desenvolvemos
projetos
exclusivos
para o seu lar.
Sem custo!



452945/453338/452964

**Projeto
Kappesberg**

R\$ 839,00 à vista

ou 16x R\$ **83,90**
A prazo R\$ 1.342,41

OFERTA DE ANIVERSÁRIO



455656

CENTRO DE MESA ESCAMADO

VITAZZA

À VISTA

R\$ 29,90

457688

CAFETEIRA PRIMALATTE TOUCH LED

Oster

de R\$ 1.659,00

por R\$ 999,00 à vista

24X R\$ 80,71

A PRAZO R\$ 1.936,95



660,00 DE DESCONTO

440,00 DE DESCONTO



40L

170,00 DE DESCONTO

460226

FORNO ELÉTRICO FOGATTI

de R\$ 520,00

por R\$ 350,00 à vista

24X R\$ 28,28

A PRAZO R\$ 678,61

457001

FOGÃO 5 QUEIMADORES AGILE GLASS

ATLAS

de R\$ 1.839,00

por R\$ 1.399,00 à vista

24X R\$ 113,02

A PRAZO R\$ 2.712,50

459679 FOGÃO 5 QUEIMADORES GLASS SUPREME

DAKO

À VISTA R\$ 2.199,00

16X R\$ 219,90

A PRAZO R\$ 3.518,44



453343 FOGÃO 4 QUEIMADORES COLISEUM PLUS

ATLAS

À VISTA R\$ 649,00

16X R\$ 64,90

A PRAZO R\$ 1.038,41



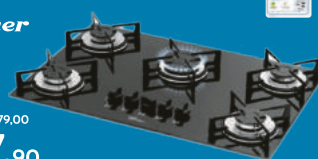
459857 FOGÃO DE MESA 5 QUEIMADORES

Fischer

À VISTA R\$ 679,00

16X R\$ 67,90

A PRAZO R\$ 1.086,41



458497/441846 DEPURADOR

80CM



À VISTA R\$ 350,00

16X R\$ 35,00

A PRAZO R\$ 560,01

458262 FORNO ELÉTRICO

Fischer

À VISTA R\$ 1.250,00

16X R\$ 125,00

A PRAZO R\$ 2.000,02



459326 FORNO MICRO-ONDAS

Fischer

À VISTA R\$ 1.899,00

16X R\$ 189,90

A PRAZO R\$ 3.038,43



457942 FORNO MICRO-ONDAS BRASTEMP

À VISTA R\$ 889,00

10X R\$ 88,90

A PRAZO R\$ 889,00



459646 CHURRASQUEIRA A GÁS

Hidro

À VISTA R\$ 1.489,00

16X R\$ 148,90

A PRAZO R\$ 2.382,42



456730 POTICHE VIDRO BICO DE JACA

VITAZZA

À VISTA

R\$ 64,90



447067 GARRAFA TÉRMICA INVICTA

1,8L INOX

À VISTA

R\$ 149,00



459239 KIT ORGANIZADOR 3 PEÇAS MULTIUSO

UZ

À VISTA

R\$ 22,90



456921 CONJUNTO 6 COPOS DE CERVEJA FRANKFURT MAFFA

À VISTA

R\$ 64,90



346212 PANELA DE PRESSÃO

panelux

À VISTA

R\$ 72,90



445425 ESCADA ALUMÍNIO

MOR

7 DEGRÁUS

À VISTA

R\$ 259,00



457689 FRITADEIRA SEM ÓLEO DIGITAL

Oster

À VISTA R\$ 579,00

16X R\$ 57,90

A PRAZO R\$ 926,41



457693 PANELA DE PRESSÃO ELÉTRICA

Oster

À VISTA R\$ 479,00

16X R\$ 47,90

A PRAZO R\$ 766,41



456887 SANDUICHEIRA

cadence

À VISTA R\$ 139,00

6X R\$ 28,40

A PRAZO R\$ 170,43



457697 BLENDER

cadence

À VISTA R\$ 199,00

6X R\$ 40,67

A PRAZO R\$ 243,99



456703 CAFETEIRA ELÉTRICA

cadence

750ML



439637 BATEDEIRA

cadence

3 VELOCIDADES

À VISTA

R\$ 119,00 CADA



OFERTA DE ANIVERSÁRIO



458537
REFRIGERADOR



de R\$ 2.749,00
por R\$ 1.999,00
a vista
24X
R\$ 161,49
A PRAZO R\$ 3.875,84



R\$ 750,00
DE DESCONTO



19763
FREEZER
HORIZONTAL

Consul

de R\$ 3.509,00
por R\$ 2.999,00
a vista
24X
R\$ 242,28
A PRAZO R\$ 5.814,73



R\$ 510,00
DE DESCONTO

458621
LAVADORA
AUTOMÁTICA



de R\$ 2.659,00
por R\$ 2.099,00
a vista
24X
R\$ 169,57
A PRAZO R\$ 4.069,73



R\$ 560,00
DE DESCONTO

15KG



458840
REFRIGERADOR
INVERSE BLACK

Panasonic

À VISTA R\$ 6.999,00
10X
R\$ 699,90
A PRAZO R\$ 6.999,00

10X
SEM JUROS



ESTOQUE
LIMITADO

450L



460232
REFRIGERADOR
SIDE BY SIDE

Philco

À VISTA R\$ 4.999,00
16X
R\$ 499,90
A PRAZO R\$ 7.998,48



437L

INOX



451973
FREEZER
HORIZONTAL

Consul

À VISTA R\$ 4.399,00
16X
R\$ 439,90
A PRAZO R\$ 7.038,47



534L



449638
PURIFICADOR
DE ÁGUA

Colormaq

À VISTA R\$ 789,00
16X
R\$ 78,90
A PRAZO R\$ 1.262,41



461217
FRIGOBAR

elgin

À VISTA R\$ 1.150,00
16X
R\$ 115,00
A PRAZO R\$ 1.840,02



93L



456946
CERVEJEIRA

Midea

À VISTA R\$ 2.599,00
16X
R\$ 259,90
A PRAZO R\$ 4.158,44



96L

FROST
FREE



457498
LAVA E SECA
SMART

Midea

À VISTA R\$ 4.499,00
16X
R\$ 449,90
A PRAZO R\$ 7.198,47



13KG

WI-FI



458631
LAVADORA
AUTOMÁTICA

Consul

À VISTA R\$ 2.599,00
16X
R\$ 259,90
A PRAZO R\$ 4.158,44



15KG

460229
SECADORA
DE ROUPAS

Fischer

À VISTA R\$ 2.599,00
16X
R\$ 259,90
A PRAZO R\$ 4.158,44



11KG

16
FUNÇÕES



451508
SECADORA
DE ROUPAS

Fischer

À VISTA R\$ 549,00
16X
R\$ 54,90
A PRAZO R\$ 878,41



8KG

453201/451347
CENTRÍFUGA
DE ROUPAS

Fischer

À VISTA R\$ 559,00
16X
R\$ 55,90
A PRAZO R\$ 894,41



12KG

16
FUNÇÕES



459529
TANQUE GRANITADO
DE LAVAR ROUPAS
FIBERBLU

Fischer

À VISTA R\$ 399,00
16X
R\$ 39,90
A PRAZO R\$ 638,41



20L

459530/459531
TANQUE PLÁSTICO
DE LAVAR ROUPAS
FIBERBLU

À VISTA
R\$ 69,90
CADA



26L



PRA LAVANDERIA, BANHEIRO OU COZINHA.
O cuidado que sua casa merece.

461165
ÁGUA SANITÁRIA



5L

À VISTA
R\$ 12,90
CADA

461174/461175/461176
DESINFETANTE



2L

À VISTA
R\$ 6,90
CADA

461180/461179/461178
DETERGENTE



500ML

À VISTA
R\$ 2,50
CADA

OFERTA DE ANIVERSÁRIO

456933

CORTADOR DE GRAMA À COMBUSTÃO

TRAMONTINA

de R\$ 2.359,00
por R\$ 1.899,00
à vista

24X
R\$ 153,41
A PRAZO R\$ 3.681,95



6HP

461330

LAVADORA DE ALTA PRESSÃO

TRAMONTINA

de R\$ 569,00
por R\$ 479,00
à vista

24X
R\$ 38,70
A PRAZO R\$ 928,73



1.200W

R\$ 90,00
DE DESCONTO

456934
ROCADEIRA À COMBUSTÃO

TRAMONTINA

À VISTA R\$ 999,00
16X
R\$ 99,90
A PRAZO R\$ 1.598,42



1,7HP

460765
PODADOR DE CERCA VIVA

TRAMONTINA

À VISTA R\$ 699,00
16X
R\$ 69,90
A PRAZO R\$ 1.118,41



600W

AR CONDICIONADOS EM

10x SEM JUROS



EM ATÉ
2 CARTÕES DE CRÉDITO

458018/458019
AR CONDICIONADO 9.000 BTUS

elgin

À VISTA R\$ 2.399,00
16X
R\$ 239,90
A PRAZO R\$ 3.838,44



QUENTE FRIO

ECO INVERTER II

457894/457895
AR CONDICIONADO 12.000 BTUS

elgin

À VISTA R\$ 2.699,00
16X
R\$ 269,90
A PRAZO R\$ 4.318,44



QUENTE FRIO

ECO INVERTER II

457458/457459
AR CONDICIONADO 18.000 BTUS

elgin

À VISTA R\$ 4.199,00
16X
R\$ 419,90
A PRAZO R\$ 6.718,47



QUENTE FRIO

ECO INVERTER II

461024/461025
AR CONDICIONADO 24.000 BTUS

elgin

À VISTA R\$ 5.299,00
16X
R\$ 529,91
A PRAZO R\$ 8.478,48



QUENTE FRIO

ECO INVERTER II

457460/457461
AR CONDICIONADO 30.000 BTUS

elgin

À VISTA R\$ 6.999,00
16X
R\$ 699,91
A PRAZO R\$ 11.198,51



QUENTE FRIO

ECO INVERTER II

458259
AR CONDICIONADO 9.000 BTUS

AGRATTO

À VISTA R\$ 2.199,00
16X
R\$ 219,90
A PRAZO R\$ 3.518,44



QUENTE FRIO

INVERTER

458420
AR CONDICIONADO 12.000 BTUS

AGRATTO

À VISTA R\$ 2.399,00
16X
R\$ 239,90
A PRAZO R\$ 3.838,44



QUENTE FRIO

INVERTER

458260
AR CONDICIONADO 18.000 BTUS

AGRATTO

À VISTA R\$ 3.899,00
16X
R\$ 389,90
A PRAZO R\$ 6.238,46



QUENTE FRIO

INVERTER

456858
AR CONDICIONADO 24.000 BTUS

AGRATTO

À VISTA R\$ 4.599,00
16X
R\$ 459,90
A PRAZO R\$ 7.358,47



QUENTE FRIO

INVERTER

459986
PARAFUSADEIRA E FURADEIRA

TRAMONTINA

À VISTA R\$ 269,00
16X
R\$ 26,90
A PRAZO R\$ 430,40



COM MALETA

459988
ESMERILHADEIRA DOMÉSTICA

TRAMONTINA

À VISTA R\$ 269,00
16X
R\$ 26,90
A PRAZO R\$ 430,40



800W

458853
KIT DE FERRAMENTAS

Intech

À VISTA
R\$ 79,00



151 PEÇAS

451986
PROTECTOR ELETRÔNICO 5 TOMADAS

intelbras

À VISTA
R\$ 45,00



458165
VENTILADOR DE TETO FENIX VENTISOL

À VISTA R\$ 329,00
16X
R\$ 32,90
A PRAZO R\$ 526,41



458082
VENTILADOR DE COLUNA

Oster

À VISTA R\$ 299,00
16X
R\$ 29,90
A PRAZO R\$ 478,40



40CM

456852
BICICLETA TROY TRACK

À VISTA R\$ 1.399,00
16X
R\$ 139,90
A PRAZO R\$ 2.238,42



ARO 29

SUSPENSÃO DIANTEIRA

456853/456854
BICICLETA DE EQUILÍBRIO KIT KAT TRACK

À VISTA R\$ 139,00
6X
R\$ 28,40
A PRAZO R\$ 170,43



O medo de plantar árvores



Gabriela Schmitz Gomes

**Engenheira Florestal do Capa
CREA/SC-0559706*

Embora reconheçamos os benefícios das árvores para as pessoas e animais, o medo ou a relutância em plantá-las ainda é bastante presente. O fato de que as árvores melhoram a qualidade do ar, auxiliam no equilíbrio climático e trazem bem-estar parece não ser suficiente para que sejam vistas como imprescindíveis em qualquer paisagem, seja rural ou urbana.

Desconsidera-se, também, o papel que podem exercer nos sistemas de produção, promovendo a otimização de recursos como água, luz e nutrientes, enquanto melhoram as condições de solo e fornecem uma ampla gama de produtos, mui-

to além da madeira.

Então, o que impede as pessoas de plantar e manter as árvores? As razões são as mais diversas e envolvem desde uma resistência cultural até a falta de conhecimento de aspectos práticos envolvidos na implantação e manejo dessas árvores.

Ao fazermos escolhas conscientes, conforme o local e a finalidade do plantio, podemos priorizar espécies arbóreas com porte e sistema radicular adequados que poderão expressar todo o seu potencial por muitos anos e minimizar problemas futuros. Precisamos saber mais sobre nossas árvores, pois só podemos amar o que conhecemos.



Dr. Carlos Leandro Tiggemann

**Professor de Educação Física - CREF 2/RS-000863*

O principal “só” depende de você

Sua saúde já lhe deixou na mão? Se a resposta é “não”, ótimo. Se for “sim”, então você entende perfeitamente quando dizemos que “o mais importante é ter saúde”. Sem ela não faz sentido fazer ou viver algo.

Pense comigo: uma casa incrível, viagens, festas todo fim de semana, um carrão na garagem. Agora, imagine tudo isso convivendo com uma dor lombar intensa, a pressão arterial descontrolada ou a necessidade diária de controlar a glicemia. Enquanto a doença é controlável, o impacto pode parecer menor. Mas, quando ela limita, tira autonomia e funcionalidade, tudo muda.

Por isso, neste início de 2026, só quero reforçar uma ideia central: o principal “só” depende de você.

Existem quatro pontos determinantes que torço para que você consiga seguir:

1) pratique exercícios físicos com regularidade e prazer — não importa o quanto nem o tipo, mas mova-se;

2) alimente-se de forma consciente e equilibrada, evitando excessos e restrições;

3) durma bem e reduza o estresse, eles são decisivos na sua recuperação diária;

4) desconecte-se das telas e viva mais o mundo real, o resto é fantasia.

Estes pontos são seus, dependem da sua decisão, da sua força e de buscar ajuda quando necessário (por isso o “só” entre aspas). Não é fácil, eu sei. Mas, sendo honesto: qual é a alternativa?



Índira Giacomoni

**Odontóloga - CRO 16487*

Saúde bucal na gravidez

Os cuidados com a saúde bucal da mãe durante a gravidez, influem diretamente no desenvolvimento e na saúde bucal do bebê. Atenção:

- "Nunca se esqueça de avisar o seu dentista que você está grávida."
- Faça os *check-ups* de rotina.

Agengivite é uma doença inflamatória muito comum em mulheres grávidas. Ela se caracteriza pela inflamação e sangramento da gengiva. É comum durante a gravidez devido às alterações hormonais, que tornam a região mais suscetível à ação das bactérias. Estas podem entrar na corrente sanguínea da mãe e prejudicar o desenvolvimento do bebê.

Mulheres que desenvolvem gengivite na gravidez têm mais chances de dar à luz bebês prematuros e abaixo do peso.

Enjoos matinais são comuns no início da gestação e podem levar a alguns problemas bucais. Os ácidos estomacais podem danificar a superfície do dente, o que aumenta a probabilidade de formação de cáries.

O ideal é que o acompanhamento odontológico comece logo quando a gravidez está em fase de planejamento. Outro período em que é indicado o tratamento é no 2º trimestre de gestação. Nessa época, os enjoos diminuem e o peso da barriga ainda não torna a posição na cadeira odontológica desconfortável.



Bibiana Bünecker Martinez

**Nutricionista - CRN 14.686*

Como organizar sua alimentação em 2026

Construir uma rotina de alimentação saudável exige organização e planejamento. Confira:

- Peito de frango: faça na panela de pressão e armazene na geladeira. É uma fonte de proteína barata e super versátil: recheio de panquecas, crepiocas, sanduíches, patê natural, junto com saladas, no refogado de legumes e omelete. Do café da manhã à janta.
- Feijão: separe um dia para cozinhar uma quantidade maior e depois fracione para garantir seu consumo diariamente.
- Sardinha ou atum: rico em ômega 3, auxilia na prevenção do envelhecimento precoce e é um alimento anti-inflamatório. Manter algumas

latas em sua despensa pode salvar seu almoço ou janta.

• Frutas: escolha ao menos quatro tipos para variar na semana. Guarde já higienizadas e se achar mais prático, descasque e corte. Isso facilita e atrai sua atenção para consumi-las durante a semana.

• Verduras: priorize a variedade ao invés da quantidade, no verão tudo estraga mais rápido. Adquirir ao menos uma folhosa, dois legumes e duas verduras e diversifique as formas de preparo. Mantenha higienizado, fracionado e até picado ou ralado, para facilitar os preparos. Ah, e salada não é apenas para o almoço, ok? Inclua em sanduíches, como acompanhamentos da janta e *snacks* assados.



Confira a receita da nutri

**Deivid Ilecki Forgiarini**

*Doutor em Administração, pesquisador, coordenador do Mestrado Profissional em Administração Pública da Universidade Federal do Acre e, com muito orgulho, ex-aluno do Colégio Teutônia.

E se a gente parasse para ouvir mais?

Outro dia, no grupo da família, alguém mandou uma mensagem pedindo ajuda para organizar um evento. Várias respostas vieram em sequência, mas ninguém respondeu à pergunta inicial. Em vez disso, começaram a surgir outras conversas paralelas, desabafos e piadas. No fim, a pessoa ficou sem resposta. Talvez você já tenha vivido isso, aquela sensação de falar e não ser ouvido.

A verdade é que, com tanta pressa e tanto ruído, estamos cada vez mais falando por cima uns dos outros. Escutamos para responder, não para compreender. Mas o que isso tem a ver com Cooperativas, com desenvolvimento ou com sustentabilidade? Quase tudo.

No Cooperativismo, a escuta não é apenas uma habilidade desejável. Ela é uma condição para que a gestão democrática aconteça de verdade. Se não há escuta, não há deliberação. Se não ouvimos as pessoas, como saber o que elas realmente precisam? Como podemos propor ações relevantes para a comunidade se não entendemos seu contexto, sua história, seus desafios?

Nosso trabalho recente foi um bom exemplo disso. Para desenvolver uma metodologia voltada à promoção do desenvolvimento sustentável em Cooperativas, começamos ouvindo. Mais de 380 pessoas participaram do processo, respondendo a uma pesquisa cuidadosamente elaborada. A partir das suas respostas, conseguimos construir um plano

de ação conectado com a realidade do território. Nada foi imposto. Tudo partiu da escuta.

E, é isso que muitas vezes diferencia uma Cooperativa de uma empresa convencional. Enquanto a empresa foca no que o mercado quer consumir, a Cooperativa precisa entender o que sua base deseja construir. Isso só se faz com espaço de fala e, para além, com disposição de ouvir. Escutar o cooperado, o funcionário, o conselho, a comunidade. Escutar a terra, o tempo, os sinais.

E se a gente parasse para ouvir mais? Se, antes de responder, perguntássemos: como posso ajudar? Se nas reuniões das Cooperativas houvesse menos formalidade e mais escuta verdadeira? Se cada cooperado entendesse que sua voz ganha força quando também decide escutar o outro?

Talvez a escuta não resolva tudo, mas, com certeza, é o primeiro passo para qualquer transformação coletiva. Porque cooperar, no fim das contas, é mais do que agir junto. É sentir junto, pensar junto, construir junto. E nada disso acontece se cada um estiver só falando por si.

Que tal começarmos hoje, escutando mais, com mais calma, mais presença e mais intenção? Que tal começar pela sua família? Município e Cooperativa?

Aproveitando, o que você gostaria de ler neste ano nesta coluna? Envie sugestões: deividforgiarini@gmail.com.

Passatempo

CAÇA-PALAVRA

www.coquetel.com.br

© Revistas COQUETEL

Procure e marque, no diagrama de letras, as palavras em destaque no texto.

O Museu Casa Alphonsus de Guimaraens

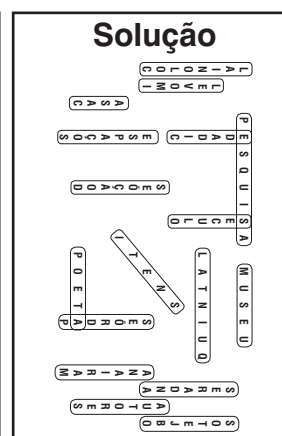
Inaugurado em 1987, o Museu CASA Alphonsus de Guimaraens fica em **MARIANA**, Minas Gerais, e é uma homenagem ao escritor e **POETA** Afonso Henriques da Costa de Guimarães, um dos mais consagrados **AUTORES** simbolistas do Brasil. O **MUSEU** está situado no centro histórico da **CIDADE**, justamente na casa onde Guimaraens morou com a família, entre os anos de 1913 e 1921. Embora tenha sido restaurado há não muito tempo, o **IMÓVEL** preserva as características do período **COLONIAL**, conforme os **PADRÕES** estéticos que vigoraram entre fim do **SÉCULO XVIII** e o início do XIX. São dois **ANDARES** e um **QUINTAL**, pelos quais se distribuem os **ESPAÇOS** expositivos e educativos, as áreas de **PESQUISA** e a administração do museu. Fruto de **DOAÇÕES**, o acervo é composto por mais de mil **ITENS**, incluindo a biblioteca particular do autor, além de fotografias, documentos, manuscritos e **OBJETOS** relativos à vida pessoal e profissional de Alphonsus.



ILUSTRAÇÃO: CAIADI

L I H P E S Q U I S A G M U S E U C R T M A
A H E Y D O F R M E I D O L D Y F A L S N S
I L A R A O F L C C N Y N R D H S T O E F O
N E N L D A T R C U A L A T N I U Q F R G T
O V L H I N N L T L L F L E F F I C H A O E
L O O M C O R H D O L H I D S H N O C D C J
O M R M E O F S R C T L E N C S F S T N A B
C I S A E E G E L T M T E O R S R R A A U O
M T N S S N T Ö T I N T N S T E I C N E T T
R N A D P C D Ç T F I N M G R Ö A T A I O R
S H S O A S N A S N I H S T N R T H I R R D
D N A N Ç G N O I F R E B E C D O A R O E F
C M C E O T M D O S N P O E T A O I A H S O
E A O H S T M G G A H E C L E P T S M S R L

1



Fecoergs realiza reunião final de ano com homenagem às Cooperativas



Foram realizadas homenagens e debatidos assuntos importantes

No dia 12 de dezembro, na sede da Coprel, em Ibirubá, a Federação das Cooperativas de Energia, Telefonia e Desenvolvimento Rural do Rio Grande do Sul (Fecoergs) realizou reunião de final de ano para avaliação das atividades de 2025 e metas para 2026. Estiveram presentes 40 representantes das Cooperativas, dentre eles presidentes, diretores e técnicos de vários setores que foram recepcionados pelo presidente da Coprel e da Infracoop, Jânio Stefanello.

Em destaque especial, houve homenagem póstuma ao ex-presidente, Illoir de Pauli, da Ceriluz, de Ijuí, grande incentivador da união das Cooperativas e promotor de investimentos em geração de energia, sendo um modelo para as coirmãs.

Outro destaque do evento foram as homenagens, com entrega

de diploma, às Cooperativas Cooperluz, de Santa Rosa, pelos 55 anos, para a Coopernorte, de Viamão e a Cosel, de Encruzilhada do Sul, pelos 50 anos de atuação e desenvolvimento nas suas áreas de atuação. A Coprel, também, prestou homenagem às Cooperativas com entrega de troféus.

Esse encerramento de ano, segundo o presidente da Fecoergs, Erineo José Hennemann, reforça a união das Cooperativas gaúchas em torno de pautas comuns, da inovação, da sustentabilidade e da defesa do modelo cooperativo como instrumento de desenvolvimento regional. "Agradecemos por esta união tão exemplar e que, certamente, continuará nos fortalecendo e evidenciando as práticas em benefício de um número cada vez maior de associados durante 2026", pontuou.

Certel presente no lançamento da 3ª Feira da Pitaya

No dia 28 de novembro, no espaço *gourmet* da agência da Sicredi Integração RS/MG, em Lajeado, o governo de Sérgio realizou o lançamento oficial da 3ª Feira da Pitaya, que acontecerá de 5 a 8 de março deste ano. O evento reuniu autoridades, imprensa, secretários de Estado e comunidade, e contou com a presença do ex-BBB Mateus Amaral, que é o embaixador da feira. Um dos destaques da programação será o show nacional com a dupla Rick & Renner.

A feira é uma realização da Associação Comercial, Industrial, Agropecuária e de Serviços de Sérgio, com apoio da Prefeitura. O patrocínio é da Sicredi Integração RS/MG, Governo do Estado do Rio Grande do Sul, Secretaria de Turismo do Estado do Rio Grande do Sul e Certel.

A nossa Cooperativa esteve representada, na ocasião, pelo vice-presidente, Daniel Luis Sechi e pelo coordenador de planejamento técnico, Luís Eduardo Weber.



As soberanas e o mascote do evento recepcionaram os convidados

Espaço comemorar

Cinco Gerações

Homenagem especial às cinco gerações de mulheres da família Bugs, de Marques de Souza: Benicia Scheuermann (em memória - 08/12/2025), Marlene Bugs, Marciane Ines Bugs, Gabriela Selgen e a pequena Sofia Selgen, que nasceu no dia 30 de outubro de 2025.



redefinimos / seguros

Confira aqui o **Número da Sorte 2025**

Dezembro
250.22
472.60
623.90
439.87
13.311
200.71

Confira acima o **Número da Sorte do Energia Seguro de Vida** de **dezembro**, formado pelas unidades dos cinco prêmios da Loteria Federal, e que dá direito a um prêmio de R\$ 5 mil da Axa Seguros. O certificado pode ser obtido através do site www.poolseg.com.br/certificados.

somoscoop»

Compartilhe conosco os seus momentos de alegria, homenageie seus familiares e amigos nesse espaço que o Jornal Certel proporciona para os seus associados. Preencha o formulário nas Lojas Certel ou Postos de Atendimento, ou acesse: www.certel.com.br/comunicacao/canais-de-comunicacao



Formatura
Aniversário
Batizado

Casamento
Confirmação
Bodas

Certel
A força que nos une

Estudantes visitam a Certel e conhecem os processos logísticos



Alunos conheceram processos da Cooperativa e a estrutura do Centro de Distribuição das lojas

No dia 16 de outubro, a Certel abriu as portas para receber os alunos dos 1º e 2º anos do turno integral da Escola Estadual Nicolau Müssnich, do Bairro Boa União de Estrela, em uma visita técnica. As turmas são as primeiras do ensino técnico em processos logísticos implantado no educandário no ano passado.

Os estudantes foram recebidos na matriz da Cooperativa, em Teutônia, onde conheceram o funcionamento do almoxarifado da Certel Energia e o Centro de Operações do Sistema Elétrico. Eles também participaram de um momento de aprendizagem e troca de ideias com a equipe de compras da Cooperativa. Finali-

zando o encontro, o grupo conheceu o Centro de Distribuição (CD) das Lojas Certel.

A vice-diretora do turno integral da escola, Jerusa Olga Führ, contou que esta foi a primeira experiência das turmas vendo os processos de logística na prática, tendo sido um momento importante para formação dos jovens.

“É na prática que eles consolidam os conhecimentos teóricos que tiveram em sala de aula e tem noção do que os professores estão desenvolvendo. É aprofundamento de conteúdos e a vivência deles fora do ambiente escolar. Eles abrem horizontes e conseguem sonhar outras coisas para suas vidas”, afirmou.



Direção da Certel, Colégio Teutônia e equipe da agência Sicredi Ouro Branco do Bairro Teutônia

Sicredi comemora aniversário de agência do Bairro Teutônia

A direção da Certel prestigiou, no dia 16 de dezembro, a comemoração ao primeiro aniversário da agência Sicredi do Bairro Teutônia, em Teutônia. Segundo a gerente, Tacely Pedron, esta é a terceira agência da Sicredi Ouro Branco em Teutônia, localizada na Rua Asido Dreyer, nº 1288, em frente ao Colégio Teutônia. As demais situam-se nos Bairros Canabarro e Languiru. “A nossa unidade for-

talece o relacionamento com a comunidade, disponibilizando serviços personalizados e um ambiente de convivência, além de um espaço de autoatendimento seguro para nossos associados”, afirma.

A Certel esteve representada pelo vice-presidente, Daniel Luis Sechi, secretário, Rainer Büneker e pelos diretores, Ernani Aloísio Mallmann e Cleverson Oliveira.

Organização da Fenachim visita a Certel

A Certel recebeu, em novembro, a visita da organização da 18ª Festa Nacional do Chimarrão (Fenachim). A comissão organizadora esteve representada pela secretária

executiva, Deizimara de Souza, e pela princesa, Taliana Silva.

Elas foram recebidas pelo presidente da Cooperativa, Eri-neo José Hennemann, pelo vice-presidente, Daniel Luis Sechi

e pelo gerente de varejo, Samuel Maders. Na oportunidade, apresentaram a programação e mais detalhes sobre o evento que ocorre de 30 de abril a 10 de maio, em Venâncio Aires.



Evento acontecerá de 30 de abril a 10 de maio

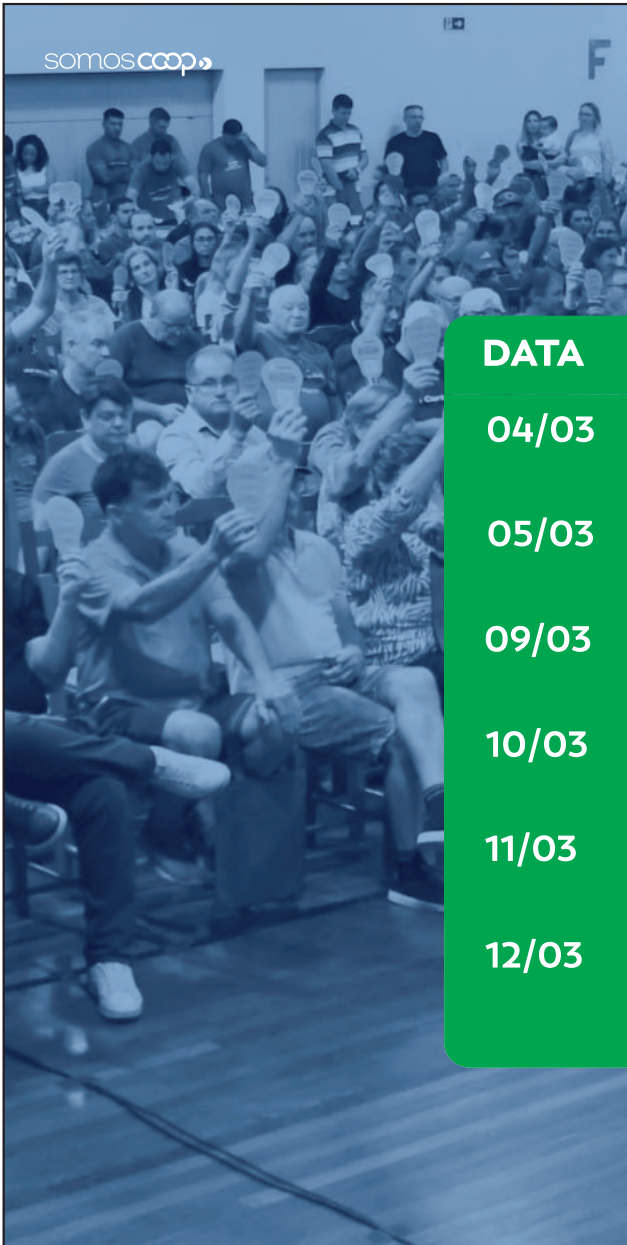
FATURA DE
ENERGIA ELÉTRICA

Mantenha
em dia a sua fatura
e acumule pontos
no Programa Clube
Certel.



O pagamento também pode ser realizado através do débito em conta ou pelo código de barras.

Dúvidas?
Ligue ou chame no WhatsApp:
0800 510 6300



Associado, programe-se para as próximas Assembleias de Microrregião.

DATA	HORA	CIDADE	LOCAL
04/03	13h	Taquara	Fortes Eventos Av. Sebastião Amoretti, 3647 - B. Santa Rosa
05/03	19h	Boqueirão do Leão	Salão Paroquial Av. Cascata, 129
09/03	19h	Salvador do Sul	Sociedade União Salvadoreense R. Orlando Calliari, 46
10/03	19h	Lajeado	Com. Católica São José de Conventos Av. Pedro Teobaldo Breidenbach
11/03	19h	Marques de Souza	Clube União Centenária R. General Osório, 888
12/03	19h	Teutônia	Associação Pró-Desenvolvimento de Languiru (Associação da Água) Av. Um Leste, 185 - Bairro Languiru



somoscoop»

A força da cooperação
que transforma vidas
e fortalece comunidades.

Muito além da energia

Somos referência nacional, reconhecida pela Aneel como uma das melhores permissionárias do Brasil. São mais de 77 mil associados conectados pela energia que movimenta lares, impulsiona negócios e fortalece comunidades. Com investimentos em energias renováveis, inovação tecnológica e atendimento próximo, garantimos eficiência, segurança e qualidade. Nosso propósito vai além: geramos empregos, apoiamos a educação, movimentamos a economia e construímos desenvolvimento sustentável para toda a região. Acreditamos que desenvolvimento só faz sentido quando é compartilhado. Porque juntos, com a força da cooperação, seguimos impulsionando vidas e construindo um futuro melhor.