

Fique conectado  
com a gente



# Jornal Certel

A força que nos une

48 ANOS  
Nº 573  
Novembro 2025

**Empresas brasileiras e internacionais conheceram hidrelétrica da Certel**

Página 6

**Certel e Pouso Novo debatem programas socioambientais da PCH Vale do Leite**

Página 7

**Leituristas participaram de reunião**

Página 11



## Projeto "Cenários Sustentáveis" levou conscientização ambiental para jovens da região

Alunos de 11 cidades prestigiaram a palestra sobre sustentabilidade e Cooperativismo, confeccionaram instrumentos musicais com materiais recicláveis e se encantaram com o espetáculo teatral "De grão em grão a gente muda o mundo". Cooperar 2

MELHORES DO ANO RS

## Certel é destaque no Prêmio SomosCoop



Página 3

Cooperativa foi reconhecida em quatro categorias: ESG, Inovação, Comunicação e Imprensa/Mídia Cooperativa.



## Editorial

### Mais força para desenvolver nossas comunidades

A quinta fase do programa Energia Forte no Campo, que auxilia Cooperativas como a Certel a transformarem redes mono ou bifásicas em trifásicas, vem para trazer mais benefícios na área de atuação da nossa Cooperativa. Além de seguir nessa modernização da infraestrutura energética, nesta edição, o programa traz novas vantagens, o que é salutar para que possamos continuar nos dedicando à melhoria da qualidade de vida das famílias associadas.

Desta vez com um incentivo superior, de 35% por parte do Governo do Estado, em comparação às edições anteriores, em que esse percentual foi de 20%, agora, o Energia Forte no Campo também oportuniza recursos para que se invista em subestações e linhas de transmissão. Algo fundamental, pois se conecta com a filosofia da Certel de investir permanentemente em um sistema elétrico potente e resolutivo, que garanta um abastecimento de energia com qualidade e continuidade.

Esse recurso de R\$ 71,3 milhões para o sistema Cooperativo, e que, com a contrapartida das Cooperativas, chegará a R\$ 369 milhões, será muito útil para que possamos construir nossa sexta subestação rebaixadora, em Linha Clara, Teutônia, e também uma nova linha de transmissão interligando a Subestação de Teutônia com esta nova. Paralelamente, também será dada sequência às transformações trifásicas que vêm possibilitando grandes vantagens ao tão essencial setor agropecuário da região, que poderá ampliar seu desempenho, principalmente, nas criações de aves, suínos e bovinos.

É mais uma demonstração da força do Cooperativismo, que vem sendo reconhecido pelo Governo do Estado como um setor importante para o fortalecimento dos gaúchos. Afinal, as Cooperativas são agentes cruciais por fomentarem o desenvolvimento das comunidades, sempre muito atentas às necessidades e prontas a encontrarem soluções rápidas para que tenhamos uma infraestrutura energética confiável.



Erineo José Hennemann

### MENSAGEM DO PRESIDENTE

## Um combustível para atender com excelência

O que move o nosso trabalho é a missão de oportunizar aos associados da Certel melhores condições para haver segurança energética, qualidade de vida e desenvolvimento. Essa é a inspiração que temos todos os dias e que nos direciona a atuarmos com ética, felicidade e espírito de cooperação. Juntamente com cada um dos funcionários, gestores e diretores, e com apoio determinante dos associados, delegados e conselheiros administrativos e fiscais, seguimos muito firmes no propósito de impulsionar vidas e comunidades, alicerçados nessa grande força que nos une que é a Certel.

E todo reconhecimento, cada elogio ou palavra de carinho que recebemos dos nossos associados e clientes é um verdadeiro combustível para continuarmos nessa direção de atender com excelência os quase 80 mil associados que temos nos 48 municípios abrangidos pela Cooperativa. Muitos são os relatos que ouvimos de pessoas que avaliam os serviços da Certel, classificando-a como fundamental, além daquelas de outras áreas, que fariam de tudo para também ter a nossa energia elétrica.

E o Prêmio SomosCoop - Melhores do Ano

2025, do Sistema Ocergs, que agraciou a Certel em quatro categorias, é mais um desses reconhecimento que mensura nossas ações e nos encoraja a seguirmos em frente. Seja pelo projeto "De eclusa a hidrelétrica" na categoria ESG, pela "Experiência do cooperado: como tornamos o processo assemblear mais eficiente e seguro" na categoria Inovação, pelo "Jornal Certel" na categoria Comunicação ou pela jornalista Bruna Becker, laureada na categoria Imprensa/Mídia Cooperativa, através da reportagem "Certel promove arte e educação para mais de 10 mil alunos da região".

É um sinal de que nossos esforços convergem às reais necessidades do quadro social, e de que essas iniciativas contribuem para o fortalecimento das comunidades. Portanto, cumprimos todos os envolvidos, e dedicamos cada um dos prêmios a você, prezado associado, que é o protagonista da nossa Cooperativa. Certamente, estas e tantas outras atividades aplicadas por todos os profissionais da Certel continuarão sendo um motor para que nossa região se mantenha cada vez mais desenvolvida e diferenciada.

## Todos os negócios da sua Cooperativa em um só número de WhatsApp!

**(51) 3762 5500**



Fale com:

- Lojas Certel;
- Comercializadora de Energia;
- Energia;
- Certel Artefatos de Cimento.



### Expediente JORNAL CERTEL

Órgão Informativo da Certel | Registrado no Cartório de Documentos sob nº A1-54v-18 Redação, Circulação e Publicidade

Departamento de Relações Institucionais - Certel Energia | Coordenação: Marco Aurélio Weber (CRA/RS 27.439)

Editor e jornalista responsável: Samuel Dickel Bünecker (MTB/RS 12.547) | Revisão: Elaine Costa | Diagramação: Bruna Becker (MTB/RS 19.185) | Colaboração: Maiquel André Diel

Tiragem: 70 mil exemplares | Endereço Eletrônico: imprensa@certel.com.br, www.certel.com.br/comunicacao | Impressão: Gráfica Uma - Grupo RBS | Distribuição gratuita aos associados e clientes da Certel: Artigos assinados são de inteira responsabilidade de seus autores e não representam necessariamente a opinião do jornal.

#### COOPERATIVA DE DISTRIBUIÇÃO DE ENERGIA TEUTÔNIA - CERTEL ENERGIA

Certel Energia: Rua Pastor Hasenack, 370 | Fone: (51) 3762-5555 | CEP 95890-000 | Teutônia - RS

Conselho de Administração: Presidente: Erineo José Hennemann | Vice-presidente: Daniel Luis Sechi | Secretário: Rainer Bünecker

Conselheiros: Plínio Calíari, Nelson José Werner, Silvo Landmeier, Pedro Afonso Klein, Luísa Bauer e Imério Gonzatti

Conselho Fiscal Efetivos: Paulo Henrique Graff, Roberto Müller e João Inácio Leindecker | Suplentes: Antônio Jahn, Silvano José Schmitt e Paulo Bernardo Wagner.

#### COOPERATIVA REGIONAL DE DESENVOLVIMENTO TEUTÔNIA - CERTEL

Rua Pastor Hasenack, 240 | Fone: (51) 3762-5555 | CEP 95890-000 | Teutônia - RS

Conselho de Administração: Presidente: Erineo José Hennemann | Vice-presidente: Daniel Luis Sechi | Secretário: Rainer Bünecker

Conselheiros: Lauro Baum, Irani Guaragni, Silvério Brune, Ademir Sipp, Roberto Carlos Wegner e Rosita Jussara Schneider

Conselho Fiscal Efetivos: Pedro Ghisleni, Arlito Klein e Fabiani Graciela Bartz | Suplentes: Celí Ulrich, Rosemar Antônio Turcatti e João Carlos Haas.





**Daniel Luis Sechi**  
Vice-presidente

## Planejando o futuro

**E**ste ano está sendo marcado por muito trabalho e aprendizado. O alinhamento dos Conselhos de Administração e Fiscal, gestão e funcionários, formaram uma equipe com muita sinergia, nos permitindo alcançar uma performance que reflete em resultados importantes e que nos enche de otimismo. Mantendo o foco na qualidade, agilidade e atendimento às comunidades, seguimos investindo e acompanhando de perto as inovações tecnológicas e as atualizações das normas do setor elétrico.

De acordo com as previsões de investimentos apresentadas nas assembleias da Cooperativa, no começo do ano, avançamos em nosso cronograma com a instalação de religadores, medidores com telemetria, em projetos de melhorias na infraestrutura das redes elétricas e no planejamento da construção da Subestação de Linha Clara. Também anunciamos o início da construção da PCH Vale do Leite, localizada no Rio Forqueta, entre Pouso Novo e Coqueiro Baixo. Além disso, a construção da sede operacional em Lajeado está em ritmo acelerado, o que garantirá ainda mais agilidade em nossos serviços.



**Mantendo o foco na qualidade, agilidade e atendimento às comunidades, seguimos investindo e acompanhando as inovações tecnológicas"**

Sabemos que ainda há um longo caminho a percorrer e isso é demonstrado pelo nosso planejamento. Realizamos uma revisão dele a cada três meses, para trabalharmos com os pés no chão e com ações bem-definidas do que buscamos e do que os associados precisam.

## Certel é destaque no Prêmio SomosCoop Melhores do Ano RS

Foto:divulgação



Ao todo, 123 projetos finalistas foram avaliados por uma banca técnica especializada

O Sistema Ocergs realizou na noite de 13 de outubro, em Porto Alegre, a cerimônia de entrega do Prêmio SomosCoop Melhores do Ano RS. A premiação reconhece os projetos mais inovadores e inspiradores do Cooperativismo gaúcho, valorizando iniciativas que transformam comunidades e fortalecem a intercooperação. O evento reuniu lideranças cooperativistas, jornalistas e autoridades.

Dividido em seis categorias, cada uma delas evidencia diferentes formas de atuação que reforçam os princípios do Cooperativismo.

Os cases premiados da Cooperativa foram:

### ESG - 1º lugar - "De eclusa a hidrelétrica: o potencial que virou energia"

A construção da Hidrelétrica Bom Retiro irá aproveitar o potencial hídrico já existente na eclusa de Bom Retiro do Sul e gerar energia renovável para mais de 100 mil pessoas.

### Inovação - 2º lugar - Experiência do cooperado: como tornamos o processo assemblear mais eficiente e seguro

A implementação do reconhecimento facial na participação dos associados e visitantes nas assembleias agilizou e modernizou o processo, aumentou a segurança e a transparência, melhorando a experiência dos participantes e demonstrando o compromisso da Certel com a inovação.

### Comunicação - 3º lugar - Jornal Certel

Com uma tiragem de 70 mil exemplares, o Jornal Certel estimula o Cooperativismo dando visibilidade às ações da Cooperativa, prestigiando os associados e as potencialidades da região, evidenciando a nossa gente e as ações que desenvolvem comunidades.

### Imprensa/Mídia Cooperativa - 3º lugar - Jornalista Bruna Becker

A matéria sobre o projeto "Cenários Sustentáveis: Arte e Educação para um Futuro Consciente" destaca o compromisso da Certel em promover conhecimento, sustentabilidade e desenvolvimento social. Um trabalho que aproxima e reforça o papel transformador da informação.

A premiação também reconheceu projetos inscritos nas categorias de Pessoas, Negócios e Intercooperação.

"Essas conquistas reforçam o nosso compromisso em comunicar com transparência, inovar com propósito e atuar de forma sustentável, sempre com a força do Cooperativismo. Um agradecimento especial a quem faz parte dessa jornada. Aos nossos associados e funcionários, conselheiros e delegados cooperativos, vocês são parte essencial desses reconhecimentos", salientam o presidente, Erineo José Hennemann e o vice-presidente, Daniel Luis Sechi.

somoscoop



**Associado, acompanhe sua Cooperativa no programa de rádio Contato Direto.**

**Arauto FM**  
Boqueirão do Leão  
105,9 Mhz, às 11h

**Nova Salvador FM**  
Salvador do Sul  
87,5 Mhz, às 11h30min

**Líder FM**  
Westfália  
98,3 Mhz, às 11h40min

**Popular FM**  
Teutônia  
96,9 Mhz, às 11h50min

**Tirol FM**  
Teutônia  
87,5 Mhz, às 11h55min

**Auxiliadora FM**  
Progresso  
87,5 Mhz, entre 11h30min e 12h30min

**Tamaran FM**  
Salvador do Sul  
91,3 Mhz, às 12h

**A Hora FM**  
Lajeado  
102,9 Mhz, às 12h25min

**Germânia FM**  
Teutônia  
88,3 Mhz, às 12h30min

**Imperial FM**  
Nova Petrópolis  
104,5 Mhz, às 12h30min

**Capitão FM**  
Capitão  
87,5 Mhz, às 13h

**Independente FM**  
Lajeado  
91,7 Mhz, às 13h25min



**Certel**  
A força que nos une





**Henrique Fensterseifer**  
Gerente de planejamento

## Projeto Certel 70 anos

**N**ovembro chegou e, com ele, finalizamos a revisão anual do nosso planejamento. Com um modelo de gestão colaborativo, que une as visões dos conselhos, da direção e das lideranças, planejamos a continuidade de um futuro sólido para a Cooperativa.

Este modelo de gestão compartilhada, com pessoas empenhadas em um trabalho produtivo, eficiente e eficaz, no padrão de qualidade da Certel, nos permite, cada vez mais, alcançar novos voos. Nossa essência é impulsionada por valores que nos guiam em cada decisão e ação, e definem a nossa identidade e cultura:

- Solidez financeira: trabalhamos para que nossos ativos proporcionem resultados, garantindo a sustentabilidade e o crescimento da Cooperativa;
- Inovação permanente: incentivamos a criatividade e a inovação para aprimorar constantemente nossos serviços e processos;
- Cooperativismo: é nossa essência. Trabalhamos nossos princípios e estimulamos o trabalho em equipe e a cooperação;
- Nossa gente: trabalhamos com foco na satisfação dos nossos associados e clientes. Cada funcionário tem responsabilidade com a importância do seu trabalho. Valorizamos a responsabilidade, trabalhamos com autonomia e estimulamos o aperfeiçoamento e a aprendizagem contínua. Atuamos com qualidade, atendimento humanizado e sabemos que cada um de nós leva consigo mais um sobrenome: Certel;
- Segurança no ambiente de trabalho: é prioridade acima de qualquer tarefa ou prazo, bem como mantemos um ambiente favorável à saúde e ao bem-estar das pessoas;
- Compromisso com o meio ambiente e com as comunidades: valorizamos a vida e agimos em harmonia com o meio ambiente, com ações sociais e ambientais planejadas e contínuas.



**Nossa essência é impulsionada por valores que nos guiam em cada decisão e ação, e definem a nossa identidade e cultura"**

Perto de completar o nosso 70º aniversário, esses valores são a base que nos guia em cada projeto e cada passo em direção a um futuro cada vez mais próspero e de sucesso. Abraço e até a próxima edição!

## Certel debateu planejamento com lideranças e conselheiros



*Reunião com lideranças da Certel*

**A**s lideranças da Certel tiveram, no dia 20 de agosto, um momento importante que marcou o início da revisão do planejamento da Cooperativa. Conduzida pelo conselheiro de Administração certificado pelo IBGC, o Instituto Brasileiro de Governança Corporativa, Fernando Röhsig, também proprietário da Consultoria F&F Allegra, a palestra abordou temas essenciais para servir de insumo para o planejamento, como as tendências econômicas, principais índices, mercado, política e outras variáveis que podem influenciar a condução dos negócios. Paralelamente, no dia 06 de outubro, os conselheiros administrativos e fiscais da Certel também se reuniram com Röhsig.

“Analisamos detalhadamente o planejamento da Cooperativa, incluindo diretrizes, oportunidades, ameaças e indicadores. A discussão também se estendeu ao futuro de longo prazo, mirando o ano de 2030 como um desafio proposto pela Certel. É uma importância estratégica alinhar a visão das lideranças e dos conselhos com a gestão, com ênfase a uma governança corporativa transparente, responsável e equitativa”, pontua.

Röhsig também almeja que a Cooperativa siga sempre em linha ascendente, com condições plenas para contribuir com o desenvolvimento socioeconômico. “Desejo muito sucesso à Certel, e que esses trabalhos possam se repetir para que a perpetuidade, a prosperidade e a perenidade da Cooperativa sigam com força, com energia, com as pessoas certas e nas posições certas.”



*Momento com os conselheiros*

## Certel destacou a força do Cooperativismo para pesquisadores do Nordeste



*Evento abordou governança, gestão, experiências e desafios*

**O** presidente da Certel, Erineo José Henneemann, participou, na tarde de 1º de outubro, do encontro da Associação Nacional de Pós-graduação e Pesquisa em Administração (Anpad-2025). O evento ocorreu no Campus Farolândia da Universidade Tiradentes, em Aracaju, Sergipe, e teve como tema central a sustentabilidade em gestão, reconhecendo identidades, experiências locais e desafios globais.

Henneemann classifica o evento como um marco histórico para o Cooperativismo, especialmente, na apresentação de modelos de gestão e governança. “Permitiu a troca de experiências com profissionais de diversas áreas, validando o

modelo cooperativo e culminando na discussão de seus desafios e na busca por soluções com pesquisadores de alto nível. Pela primeira vez, a gestão do Cooperativismo foi um tópico de discussão no evento”, frisa o presidente.

Em sua apresentação, foi destacado como a Certel impacta suas comunidades através de uma governança que considera os princípios e valores cooperativistas. “Oferecemos aos associados uma energia contínua e de qualidade, com serviços de excelência que resultam em desenvolvimento econômico e social. Construir um mundo melhor é um trabalho contínuo. É fazer escolhas conscientes todos os dias”, observou.



# Certel

## 7 DÉCADAS: MUITO ALÉM DA ENERGIA



## Atenção ao social é a marca da nossa vivência cooperativista

Onde existe uma Cooperativa, há desenvolvimento e qualidade de vida. Orientadas por princípios e valores que apregoam uma atividade mais cidadã, Cooperativas assumem um papel primordial no que se refere à melhoria das condições sociais. Além de prezar por um atendimento ágil e eficiente em todos os seus negócios, a Certel, ao longo de sete décadas, zela também por um olhar muito atento a variados segmentos que envolvem os seus associados. Através de diferentes iniciativas, ela se empenha para que as comunidades sejam beneficiadas em amplos sentidos.

Um exemplo é a Campanha Mãos Dadas com a Saúde, que favorece oito hospitais da região com doações espontâneas de associados por meio da fatura de energia elétrica. São beneficiadas as casas de saúde de Teutônia, Salvador do Sul, Barão, Marques de Souza, Boqueirão do Leão, Sério, Progresso e Lajeado.



Além dos hospitais, outras entidades da região são contempladas por doações, como bombeiros voluntários (Teutônia e Salvador do Sul), Apaes (Teutônia e Salvador do Sul), Ligas de Combate ao Câncer (Teutônia e Santa Clara do Sul), Conselho Pró-Segurança Pública de Teutônia; Associação Protetora dos Animais de Teutônia (Apante), Associação Lajeadense Pró-Segurança Pública (Alsepro) e Rede de Proteção Ambiental e Animal (Repraas), de Teutônia.

A Cooperativa também incentiva o esporte, através de patrocínio à Associação Esportiva, Recreativa e Cultural Juventus, à Associação Lajeado de Futsal (Alaf), Clube Esportivo Lajeadense, Campeonato Intermunicipal de Teutônia, Westfália e Imigrante e Associação de Ligas do Vale do Taquari (Aslivata).



Juventus realiza anualmente o Jijus

Por meio de suas sobras, a Certel também estimula o desenvolvimento de escolas e demais instituições, além dos próprios associados, com o Programa de Incentivo a Entidades (PIE), que proporciona condições para que haja melhoria na infraestrutura.



Através do Fundo Social do Serviço Nacional de Aprendizagem do Cooperativismo (Sescoop/RS), a Cooperativa desenvolveu, este ano, o projeto “Cenários sustentáveis: arte e educação para um futuro consciente”, que levou atividades lúdicas e conhecimento sobre sustentabilidade e Cooperativismo através de palestras, oficinas e peças teatrais para estudantes de escolas da região.



Espectáculo teatral incentivou a reciclagem e a separação de resíduos

A Cooperativa também incentiva o voluntariado de seus profissionais, sendo que muitos atuam em entidades da região. Como exemplo, há funcionários e gestores da Certel que desempenham trabalhos no Comitê de Gerenciamento da Bacia Hidrográfica Taquari-Antas; na Associação Beneficente Ouro Branco (mantenedora do Hospital Ouro Branco); Fundação Agrícola Teutônia (mantenedora do Colégio Teutônia); Conselho Comunitário Pró-Segurança Pública de Teutônia (Consepro); CIC Teutônia; CIC Vale do Taquari; e Grêmio Cultural e Recreativo Teutoniense.



## Cooperativa conta com novos profissionais de linha viva



Profissionais de linha viva trabalham com a linha energizada

Oito profissionais se formaram no curso de linha viva. Destes, seis já eram funcionários de equipes de construção e de atendimento emergencial (plantões). Atualmente, eles estão realizando suas atividades nas três equipes de linha viva existentes, mas também formarão uma nova equipe, que terá como base a nova sede operacional da Certel, em Lajeado.

O curso foi realizado entre os dias 28 de julho e 04 de setembro, com os instrutores da Alpha Soluções e Treinamento, Osmar José Ribeiro e José Maria Valadão. “A Certel tem um perfil de profissionais proativos e alinhados ao compromisso da Cooperativa. Estes funcionários que mudaram de função passaram por todas as avaliações necessárias para ingressar nessa

atividade, que trabalha com a linha energizada”, destacou Ribeiro.

O curso contempla teoria e prática, para que os profissionais conheçam em detalhes os equipamentos, os processos e métodos, os EPIs, os critérios e os princípios de quem exerce essa atividade. “É um processo gradativo de aprendizado, até o funcionário, de fato, tocar na linha energizada com naturalidade e serenidade. Essa formação não se encerra, porque eles terão, permanentemente, que estar atentos e sempre em busca das atualizações do setor”, destacou, enfatizando a segurança necessária para a realização dessas atividades.



**A Certel tem um perfil de profissionais proativos e alinhados ao compromisso da Cooperativa”**

Osmar José Ribeiro,  
instrutor



Cooperativa contará com quatro equipes de linha viva

## Empresas brasileiras e internacionais conheceram hidrelétrica da Cooperativa



Visitação foi realizada na Hidrelétrica Salto Forqueta

em Porto Alegre, visitaram, no dia 29 de agosto, as instalações da Hidrelétrica Salto Forqueta, no Rio Forqueta, entre Putinga e São José do Herval. O objetivo foi verificar as ações implementadas rapidamente pela Certel após os danos na ombreira direita junto à barragem e na casa de força, causados pela enchente de 2024.

No centro de visitas, ouviram o diretor de geração da Certel, Julio Cesar Salecker, que enalteceu o quanto as PCHs são fundamentais para a performance da Certel e das demais Cooperativas de infraestrutura. Ele também salientou as características do Cooperativismo, como, por exemplo, que os donos do negócio são todos os associados, e que o respeito aos ecossistemas norteia as atitudes.

O diretor do CBDB, Cleber de Freitas Flo-

riano, destacou a importância de mostrar esses projetos a um grupo diversificado de participantes. Também elogiou o modelo cooperativista, reconhecendo-o como um exemplo positivo para o Brasil devido ao seu foco no respeito às pessoas e não apenas nos lucros. “Muito do que é praticado pela Certel será levado para as demais regiões brasileiras e até para o exterior”, pontuou.

### Presenças

Entre os estados representados, estiveram Rio Grande do Sul, Santa Catarina, Paraná, Minas Gerais, Goiás, Rio de Janeiro, Espírito Santo, Sergipe, Tocantins, Ceará, Distrito Federal e, entre os Países, Colômbia, Portugal, Espanha e China.

## Reunião com o BRDE fortalece parceria em prol do desenvolvimento regional

Uma importante reunião foi realizada na Expointer, em Esteio, no dia 03 de setembro. A direção da Certel visitou o gerente de operações do setor público e infraestrutura da agência gaúcha do Banco Regional de Desenvolvimento do Extremo Sul (BRDE), André Gotler. Na ocasião, foi destacada a frutífera parceria entre o BRDE e a Certel, que remonta aos anos 90, envolvendo desde o financiamento de diversos projetos, como PCHs, linhas de transmissão, subestações e a indústria de artefatos de

cimento até a quinta fase do programa Energia Forte no Campo.

“Nosso banco cumpre sua missão de financiar pequenos produtores e empresários por meio de parcerias estratégicas com as Cooperativas. É muito importante para auxiliar a Certel no desenvolvimento dos seus projetos e proporcionar uma energia elétrica de qualidade, gerando também recursos e renda para os cooperados do Vale, que é uma das regiões mais pujantes do Estado”, pontuou.



Parceria de longa data impulsiona projetos da Cooperativa



## TCE-RS fiscalizou obras de reconstrução da Hidrelétrica Salto Forqueta



Auditores parabenizaram a Cooperativa pelo trabalho realizado

O Tribunal de Contas do Estado do Rio Grande do Sul (TCE-RS) esteve, no dia 23 de setembro, na Hidrelétrica Salto Forqueta, localizada entre os municípios de Putinga e São José do Herval. O objetivo foi vistoriar as obras de reconstrução da usina, em fiscalização determinada pelo Banco Regional de Desenvolvimento do Extremo Sul (BRDE) e pelo Novo Banco de Desenvolvimento (NBD). Estas duas instituições financeiras estão vinculadas ao Programa de Apoio à Infraestrutura Urbana, Rural e Social

para Atingimento dos Objetivos de Desenvolvimento Sustentável (Proinfra/NDB). Segundo o coordenador de engenharia e planejamento da Certel, Felipe Drebes, a fiscalização foi positiva, ao passo que os auditores parabenizaram a Cooperativa pelo excelente trabalho e projeto apresentados. “Reforça o compromisso que temos com a segurança da nossa infraestrutura, sempre garantindo as melhores condições de desenvolvimento e qualidade de vida as nossas comunidades”, pontuou.

## PIE contempla qualidade do ensino de mais quatro escolas

Através do PIE, o Programa de Incentivo a Entidades, a Certel entregou, nos dias 07, 08 e 09 de outubro, importantes doações a escolas da região. Mantido por parte das sobras da Certel, o programa tem a função de auxiliar os associados a terem melhor qualidade de vida – nesta feita, por meio da educação. No dia 07, a Escola Municipal de Ensino Fundamental (Emef)

Gustavo Seidel, de Sampaio, Santa Clara do Sul, foi contemplada com três *notebooks*. No dia 08, a Emef Carlos Gomes, de Barão, ganhou um *notebook* e a Escola Municipal de Educação Infantil (Emei) Mimo, de São Pedro da Serra, cinco lixeiras. E, no dia 09, o Colégio Cenecista General Canabarro (Cnec), de Canabarro, Teutônia, recebeu uma TV 50" e um *notebook*.



### SANTA CLARA DO SUL

“Agradecemos à Certel, pois é um incentivo para professores e estudantes realizarem suas pesquisas e construir conhecimento. É mais uma comprovação de que a nossa Cooperativa é essencial.”

Marissa Hasenkamp, diretora da Emef Gustavo Seidel



### BARÃO

“Recebemos com muita alegria, pois os notebooks da Certel vem ao encontro do nosso laboratório móvel, em que todas as crianças podem usufruir desse meio digital nas suas aulas.”

Flávia Haas Royer, diretora da Emef Carlos Gomes



### SÃO PEDRO DA SERRA

“Agradecemos pela doação das lixeiras, que são importantes para a conscientização ambiental que procuramos trabalhar com as crianças. Vemos a Certel ainda mais próxima de nós, o que é maravilhoso.”

Beatriz Leoni Hartmann, diretora da Emei Mimo



Cnec Teutônia



## Sucessão familiar é uma das marcas do desenvolvimento agroindustrial



Luan auxilia os pais na produção

Localizada em Picada Café, Arroio do Meio, a agroindústria Genésio Hammes Alimentos atua há sete anos com a disponibilização de deliciosos produtos, como linguiça suína, linguiça mista, salame, torresmo, carne defumada e banha. A comercialização ocorre em pontos de Arroio do Meio, Capitão e Travesseiro, e também em feiras pelo Estado. O proprietário, Genésio Hammes, 72 anos, e sua esposa, Marlene, 68, contam com o apoio de três dos seus cinco filhos, os gêmeos Luan e Luana, 35, e Tatiana, 29, além da nora Fernanda, 28.

A agroindústria fortalece a tradição da família, sendo que os pais e avós de Hammes também viviam no local próximo à empresa, desde meados de 1890. E a parceria com a família sinaliza que essa tradição tende a continuar por muito tempo, visto que já são oito os netos do casal, e a possibilidade de que alguns tam-

bém se interessem existe. “É muito bom contarmos com o apoio do Luan, que fica mais responsável por toda a produção, da Luana, que auxilia nas entregas aos pontos de venda, da Tatiana, que ajuda nas feiras e da Fernanda, que cuida da qualidade e das documentações. Se alguns dos netos também quiserem no futuro, será maravilhoso”, comentam.

Outro fator fundamental para o sucesso da agroindústria diz respeito à infraestrutura energética. A atenção despendida pela Certel tem sido, na visão de seu Genésio, determinante para o funcionamento da agroindústria. “Vemos a nossa Cooperativa como uma grande parceira, pois sempre atende muito bem. Um exemplo foi a transformação da rede monofásica em trifásica, o que não nos gerou nenhum custo. E, além de serem especialistas na área e desempenharem o serviço com rapidez e excelência, também são sempre muito cordiais”, avalia.

## Cenários Sustentáveis:

### Teatro levou conscientização ambiental para jovens de 11 cidades



Alunos de Poço das Antas se divertiram



Guriazinha, Mãe Natureza e Cida da Reciclagem



Auditório da Prefeitura de Encantado lotou

O espetáculo teatral “De grão em grão, a gente muda o mundo” levou alegria, emoção e conscientização ambiental para muitos jovens. Em agosto e setembro, estudantes de escolas de Arroio do Meio, São Francisco de Paula, Bom Retiro do Sul, Teutônia, Estrela, Lajeado, Venâncio Aires, Cruzeiro do Sul, Encantado, Westfália e Poço das Antas,

foram beneficiados com 32 apresentações. O teatro contou a história de três personagens, Mãe Natureza, Cida da Reciclagem e Guriazinha, interpretadas, respectivamente, pelas atrizes Angélica Pott, Tuti Kerber e Isadora Gerhardt. A direção do espetáculo foi de Marcelo Brentano.

Assim, foi finalizado o projeto “Cenários Sustentáveis: arte e educação para um futuro

consciente”. Realizado pela Certel, com apoio do Fundo Social do Sescop/RS, o projeto instigou os participantes a refletirem sobre sustentabilidade, responsabilidade coletiva e reciclagem. A iniciativa reforçou o compromisso da Cooperativa com os princípios e valores cooperativistas, bem como o cuidado e a atenção com o ambiente e as comunidades.



Peça abordou sustentabilidade e Cooperativismo



Alunos participaram da peça teatral



Professores elogiaram a iniciativa



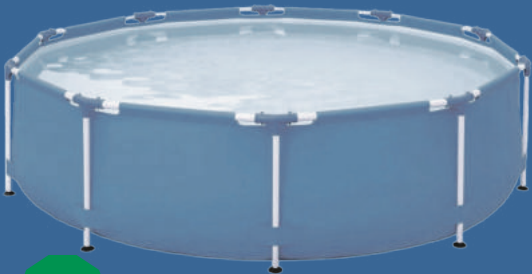
# Vem pra cá

# ASSOCIADO

lojas  
**Certel**

451742  
PISCINA  
ESTRUTURADA  
**MOR**  
NÃO ASSOCIADO  
À VISTA  
R\$ 919,00

Vem pra cá  
**ASSOCIADO**  
À VISTA  
R\$ 799,00  
13X  
R\$ 79,90  
A PRAZO R\$ 1.038,71  
R\$ 120,00  
DE DESCONTO



5.000L

28321  
PISCINA  
STANDARD  
**MOR**  
NÃO ASSOCIADO  
À VISTA  
R\$ 289,00

Vem pra cá  
**ASSOCIADO**  
À VISTA  
R\$ 259,00  
13X  
R\$ 25,90  
A PRAZO R\$ 336,70  
R\$ 30,00  
DE DESCONTO



1.500L

23787  
PISCINA  
STANDARD  
**MOR**  
NÃO ASSOCIADO  
À VISTA  
R\$ 229,00

Vem pra cá  
**ASSOCIADO**  
À VISTA  
R\$ 199,00  
6X  
R\$ 36,61  
A PRAZO R\$ 219,68  
R\$ 30,00  
DE DESCONTO



1.000L

458427  
CONJUNTO  
ACAPULCO  
**MOR**  
NÃO ASSOCIADO  
À VISTA  
R\$ 1.899,00

Vem pra cá  
**ASSOCIADO**  
À VISTA  
R\$ 1.749,00  
13X  
R\$ 174,90  
A PRAZO R\$ 2.273,72  
R\$ 150,00  
DE DESCONTO



256544  
CHURRASQUEIRA  
ARAGUAIA  
**MOR**  
NÃO ASSOCIADO  
À VISTA  
R\$ 249,00

Vem pra cá  
**ASSOCIADO**  
À VISTA  
R\$ 229,00  
13X  
R\$ 22,90  
A PRAZO R\$ 297,70  
R\$ 20,00  
DE DESCONTO



451729  
CAIXA  
TÉRMICA  
**MOR**  
NÃO ASSOCIADO  
À VISTA  
R\$ 109,00

Vem pra cá  
**ASSOCIADO**  
À VISTA  
R\$ 94,00  
R\$ 15,00  
DE DESCONTO

34L





somoscoop

1º PGTO SÓ EM  
MARÇO/2026

# BLACK november

lojas  
**Certel**

456946  
CERVEJEIRA

Midea

À VISTA R\$ 2.499,00  
16X  
R\$ **249,90**  
A PRAZO R\$ 3.998,44

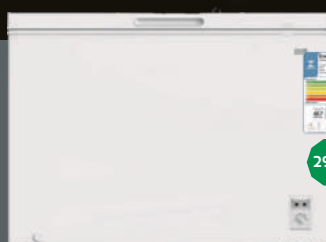


96L

FROST  
FREE

460233  
FREEZER  
HORIZONTAL  
CHIQ

À VISTA R\$ 2.699,00  
16X  
R\$ **269,90**  
A PRAZO R\$ 4.318,44



299L

458357/460786  
SMART TV  
SAMSUNG

À VISTA R\$ 2.599,00  
16X  
R\$ **259,90**  
A PRAZO R\$ 4.158,44



50"

4K

COM  
COMANDO  
DE VOZ

UHD 4K

457063/457062  
CONJUNTO  
MESA + 6 CADEIRAS  
kappesberg

À VISTA R\$ 1.699,00  
16X  
R\$ **169,90**  
A PRAZO R\$ 2.718,43



457687  
FORNO FRYER  
10 EM 1

Oster

À VISTA R\$ 899,00  
16X  
R\$ **89,90**  
A PRAZO R\$ 1.438,41



25L

445701  
CADEIRA  
DOBRÁVEL ALTA

MOR

À VISTA  
R\$ **69,00**



ALUMÍNIO

Revista Certel. Ano 19 nº 177. Ofertas válidas de 01/11/2025 até 30/11/2025 ou enquanto durarem os estoques. Imagens meramente ilustrativas.

Compre pelo WhatsApp (51) 3762-5500  
ou acesse o site [www.lojascertel.com.br](http://www.lojascertel.com.br)



PROGRAMA  
**CLUBE  
CERTEL**

Programa de vantagens:  
suas compras valem pontos, que  
se transformam em descontos



# OFERTA BLACK november

457054  
KIT MULTIUSO  
3 PEÇAS

UZ.

À VISTA

R\$ 39,90



ESTOQUE  
LIMITADO

ESTOQUE  
LIMITADO  
700  
UNIDADES

458980  
SANDUICHEIRA  
cadence



À VISTA

R\$ 59,90

40L

ESTOQUE  
LIMITADO



460226  
FORNO  
ELÉTRICO  
FOGATTI

à vista R\$ 399,00

24X  
R\$ 32,23

A PRAZO R\$ 773,62



ESTOQUE  
LIMITADO



451532  
FOGÃO  
4 QUEIMADORES  
MÔNACO PLUS

ATLAS

à vista R\$ 599,00

24X  
R\$ 48,39

A PRAZO R\$ 1.161,39

459677  
FOGÃO 5  
QUEIMADORES  
SUPREME

DAKO

À VISTA R\$ 2.099,00

16X  
R\$ 209,90

A PRAZO R\$ 3.358,43



457363  
FOGÃO  
4 QUEIMADORES  
AGILE GLASS

ATLAS

À VISTA R\$ 1.199,00

16X  
R\$ 119,90

A PRAZO R\$ 1.918,42



457785  
FOGÃO DE MESA  
5 QUEIMADORES

Consul

À VISTA R\$ 569,00

16X  
R\$ 56,90

A PRAZO R\$ 910,41



459326  
FORNO  
MICRO-ONDAS

Fischer

À VISTA R\$ 1.899,00

16X  
R\$ 189,90

A PRAZO R\$ 3.038,43



25L

INOX

EMBUTIR

458262  
FORNO  
ELÉTRICO

Fischer

À VISTA R\$ 1.249,00

16X  
R\$ 124,90

A PRAZO R\$ 1.998,42



48L

INOX

EMBUTIR

457942  
FORNO  
MICRO-ONDAS  
BRASTEMP

À VISTA R\$ 889,00

16X  
R\$ 88,90

A PRAZO R\$ 1.422,41



ESTOQUE  
LIMITADO

32L

458496/441845/452636  
DEPURADOR COOK

60CM BIVOLT

À VISTA R\$ 325,00

16X  
R\$ 32,50

A PRAZO R\$ 520,01



458497/452638/441846  
DEPURADOR COOK

80CM BIVOLT

À VISTA R\$ 349,00

16X  
R\$ 34,90

A PRAZO R\$ 558,41

455660  
CONJUNTO BOLEIRA  
COM PÉ

VITAZZA

À VISTA

R\$ 79,00



457925  
FORMA DE GELO

UZ.

À VISTA

R\$ 22,00



455663  
QUEJEIRA

VITAZZA

À VISTA

R\$ 49,00



453532  
KIT CHURRASCO  
PLENUS INOX

TRAMONTINA

À VISTA

R\$ 55,00



3  
PEÇAS

458578  
TÁBUA COM  
MIX GRILL OVAL

TRAMONTINA

À VISTA

R\$ 114,90



457924  
ABRIDOR E  
SACA ROLHAS

UZ.

À VISTA

R\$ 12,90



459889  
CHALEIRA  
ELÉTRICA

cadence

À VISTA

R\$ 99,00



1.8L

457697  
BLENDER

cadence

2  
COPOS

À VISTA R\$ 199,00

6X  
R\$ 40,67

A PRAZO R\$ 243,99



460121  
PANIFICADORA  
GOURMET

Multi

À VISTA R\$ 689,00

16X  
R\$ 68,90

A PRAZO R\$ 1.102,41



455723  
FRITADEIRA  
SEM ÓLEO

cadence

À VISTA R\$ 299,00

16X  
R\$ 29,90

A PRAZO R\$ 478,40



ESTOQUE  
LIMITADO

3,8L

459479  
SECADOR  
DE CABELO  
GLOSSY COLOR

elgin

1.200W BIVOLT

À VISTA

R\$ 74,90



437254  
ASPIRADOR DE  
PÓ E LÍQUIDOS

Electrolux

À VISTA R\$ 299,00

16X  
R\$ 29,90

A PRAZO R\$ 478,40



1.400W

5L



# OFERTA BLACK november



456845  
**REFRIGERADOR**  
Midea

à vista R\$ 2.799,00  
24X  
**R\$ 226,12**  
A PRAZO R\$ 5.426,95

ESTOQUE  
LIMITADO

347L

FROST  
FREE



ESTOQUE  
LIMITADO

100  
UNIDADES

461041/461038  
**CONJUNTO  
MESA + 6 CADEIRAS**  
kappesberg

à vista R\$ 1.299,00  
24X  
**R\$ 104,94**  
A PRAZO R\$ 2.518,62

458556  
**SMARTPHONE**  
G35

motorola

à vista R\$ 1.099,00

24X  
**R\$ 88,78**  
A PRAZO R\$ 2.130,84



ESTOQUE  
LIMITADO

256  
GB

5C

NOVO  
POR  
AQUI



461040/461039  
**CONJUNTO  
MESA + 8 CADEIRAS**

kappesberg

NOVO  
POR  
AQUI

À VISTA R\$ 4.179,00  
16X  
**R\$ 417,90**  
A PRAZO R\$ 6.686,47



NOVO  
POR  
AQUI

460924/460925  
**CONJUNTO  
MESA + 6 CADEIRAS**

kappesberg

MADEIRA  
MACÍCA

À VISTA R\$ 7.289,00  
16X  
**R\$ 728,90**  
A PRAZO R\$ 11.662,52



NOVO  
POR  
AQUI

458183/456487  
**CONJUNTO  
MESA + 6 CADEIRAS**

kappesberg

MADEIRA  
MACÍCA

À VISTA R\$ 3.799,00  
16X  
**R\$ 379,90**  
A PRAZO R\$ 6.078,46



NOVO  
POR  
AQUI

461037/461036  
**CONJUNTO  
MESA + 6 CADEIRAS**

kappesberg

À VISTA R\$ 2.339,00  
16X  
**R\$ 233,90**  
A PRAZO R\$ 3.742,44



MADEIRA  
MACÍCA

NOVO  
POR  
AQUI

460926/460923  
**CONJUNTO  
MESA + 4 CADEIRAS**

kappesberg

À VISTA R\$ 5.139,00  
16X  
**R\$ 513,91**  
A PRAZO R\$ 8.222,48



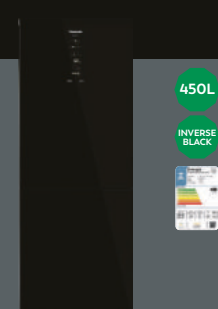
455533  
**REFRIGERADOR**  
BRASTEMP

À VISTA R\$ 7.999,00  
16X  
**R\$ 799,91**  
A PRAZO R\$ 12.798,53

554L

FROST  
FREE

INOX



458840  
**REFRIGERADOR**  
Panasonic

À VISTA R\$ 6.999,00  
16X  
**R\$ 699,91**  
A PRAZO R\$ 11.198,51

450L

INVERSE  
BLACK



426481  
**FRIGOBAR**  
Midea

À VISTA R\$ 1.299,00  
16X  
**R\$ 129,90**  
A PRAZO R\$ 2.078,42

93L

ESTOQUE  
LIMITADO



461125  
**SMARTPHONE**  
A07

motorola

À VISTA R\$ 999,00  
16X  
**R\$ 99,90**  
A PRAZO R\$ 1.598,42

128  
GB

4C

NOVO  
POR  
AQUI



461124  
**SMARTPHONE**  
G05

motorola

À VISTA R\$ 799,00  
16X  
**R\$ 79,90**  
A PRAZO R\$ 1.278,41

128  
GB

4C

NOVO  
POR  
AQUI



460256  
**DRONE NEO  
STANDARD**

À VISTA R\$ 2.299,00  
16X  
**R\$ 229,90**  
A PRAZO R\$ 3.678,44

COM  
COMANDO  
DE VOZ

22  
GB

FOTO  
12MP

VIDEO ATÉ  
4K/30 FPS

NOVO  
POR  
AQUI



451147  
**ALEXA  
ECHO POP**

À VISTA R\$ 499,00  
16X  
**R\$ 49,90**  
A PRAZO R\$ 798,41

NOVO  
POR  
AQUI



448329  
LAVADORA  
AUTOMÁTICA  
Colormaq

à vista R\$ 1.599,00

24X  
R\$ 129,18

A PRAZO R\$ 3.100,28



ESTOQUE  
LIMITADO

12KG



OFERTA  
BLACK  
november

458138/458139  
458135/458137

COZINHA  
CIELA  
kappesberg

à vista R\$ 2.399,00

24X  
R\$ 193,81

A PRAZO R\$ 4.651,39



ESTOQUE  
LIMITADO

15KG



457462  
LAVADORA  
SEMIAUTOMÁTICA  
Colormaq

à vista R\$ 549,00

24X  
R\$ 44,35

A PRAZO R\$ 1.064,45



NOVO  
POR  
AQUI

kappesberg

460895/460874/460902  
460883/460955

COZINHA  
VIBRA

À VISTA R\$ 4.179,00

16X  
R\$ 417,90

A PRAZO R\$ 6.686,47



NOVO  
POR  
AQUI

MÓVEIS SUL

461134/461136/461137  
461138/461139/461135

COZINHA  
ANDRIA

À VISTA R\$ 2.859,00

16X  
R\$ 285,90

A PRAZO R\$ 4.574,45



NOVO  
POR  
AQUI

kappesberg

460853/460855  
460862/460858

COZINHA  
LINNA

À VISTA R\$ 1.939,00

16X  
R\$ 193,90

A PRAZO R\$ 3.102,43

457498  
LAVA E SECA  
SMART

Midea

À VISTA R\$ 4.580,00

16X  
R\$ 458,00

A PRAZO R\$ 7.328,07



WI-FI

13KG



458621  
LAVADORA  
AUTOMÁTICA

Midea

À VISTA R\$ 2.599,00

16X  
R\$ 259,90

A PRAZO R\$ 4.158,44



15KG



460228  
LAVADORA  
AUTOMÁTICA  
Philco

À VISTA R\$ 2.099,00

16X  
R\$ 209,90

A PRAZO R\$ 3.358,43



14KG

347540  
LAVADORA  
SEMIAUTOMÁTICA  
wanke

À VISTA R\$ 419,00

16X  
R\$ 41,90

A PRAZO R\$ 676,81



4KG



453201/451347  
CENTRÍFUGA  
DE ROUPAS  
Colormaq

À VISTA R\$ 599,00

16X  
R\$ 59,90

A PRAZO R\$ 958,41



12KG



459529  
TANQUE GRANITADO  
DE LAVAR ROUPAS  
FIBERBLU

À VISTA R\$ 399,00

16X  
R\$ 39,90

A PRAZO R\$ 638,41



20L

lojas  
**Certel**  
**PROJETOS**  
kappesberg

Desenvolvemos  
projetos  
exclusivos  
para o seu lar.  
**Sem custo!**



452965/452943/452942/452945  
452950/452951/452964/452944

Projeto  
Kappesberg

R\$ 2.129,00 à vista

ou 16x R\$ 212,90

A prazo R\$ 3.406,43



# OFERTA BLACK november



EXCLUSIVO  
CERTEL

ESTOQUE  
LIMITADO

459847  
**BUFFET  
ESSENCIAL  
genialflex**  
MEDIDA LARG.: 236CM

à vista R\$ 399,00

24X  
**R\$ 32,23**

A PRAZO R\$ 773,62



ESTOQUE  
LIMITADO

32"

HD

ROKU  
TV

460814  
**SMART TV  
SEMP**

à vista R\$ 979,00

24X  
**R\$ 79,09**

A PRAZO R\$ 1.898,17



ESTOQUE  
LIMITADO

200  
UNIDADES

460619/460620  
**ESTOFADO  
LANUS  
kappesberg**  
MEDIDA LARG.: 206CM

à vista R\$ 1.499,00

24X  
**R\$ 121,10**

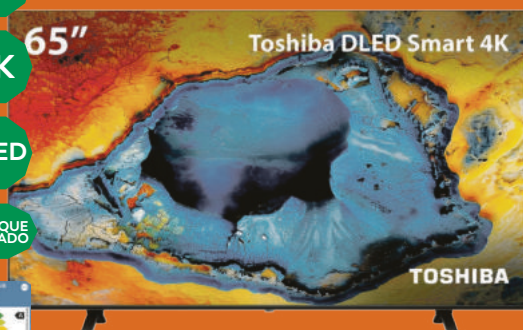
A PRAZO R\$ 2.906,39

65"

4K

DLED

ESTOQUE  
LIMITADO



459979  
**SMART TV  
TOSHIBA**

à vista R\$ 3.999,00

24X  
**R\$ 323,07**

A PRAZO R\$ 7.753,61



MULTI  
OPÇÕES  
de cores

459799/461127/461128  
**ESTOFADO  
ASTRO  
kappesberg**  
MEDIDA LARG.: 260CM

À VISTA R\$ 4.099,00

16X  
**R\$ 409,90**

A PRAZO R\$ 6.558,47



MULTI  
OPÇÕES  
de cores

460651/460652  
**ESTOFADO  
VITTO  
kappesberg**  
MEDIDA LARG.: 230CM

À VISTA R\$ 3.499,00

16X  
**R\$ 349,90**

A PRAZO R\$ 5.518,46



459786  
**ESTOFADO  
OTTO  
kappesberg**  
MEDIDA LARG.: 230CM

À VISTA R\$ 2.599,00

16X  
**R\$ 259,90**

A PRAZO R\$ 4.158,44



458461  
**RACK  
ISTAMBUL**  
Linea Brasil  
MEDIDA LARG.: 200CM

À VISTA R\$ 799,00

16X  
**R\$ 79,90**

A PRAZO R\$ 1.278,41

459848  
**APARADOR  
ESSENCIAL  
genialflex**

À VISTA R\$ 399,00

16X  
**R\$ 39,90**

A PRAZO R\$ 638,41



EXCLUSIVO  
CERTEL

459846  
**CRISTALEIRA  
ESSENCIAL  
genialflex**

EXCLUSIVO  
CERTEL

À VISTA R\$ 729,00

16X  
**R\$ 72,90**

A PRAZO R\$ 1.166,41



75"

4K

460818  
**SMART TV  
SAMSUNG**

À VISTA R\$ 5.699,00

16X  
**R\$ 569,91**

A PRAZO R\$ 9.118,49



55" 4K

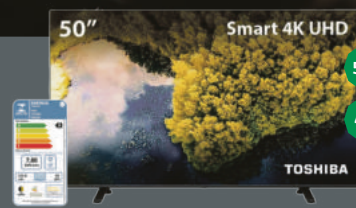


460816  
**SMART TV  
SAMSUNG**

À VISTA R\$ 3.099,00

16X  
**R\$ 309,90**

A PRAZO R\$ 4.958,45



50"

4K

457709  
**SMART TV  
TOSHIBA**

À VISTA R\$ 2.799,00

16X  
**R\$ 279,90**

A PRAZO R\$ 4.478,44



32"

HD

459792/460658  
**SMART TV  
Multi**

À VISTA R\$ 1.199,00

16X  
**R\$ 119,90**

A PRAZO R\$ 1.918,42



# OFERTA BLACK november

ESTOQUE  
LIMITADO  
200  
UNIDADES



MEDIDA LARG.: 232CM

453235  
**ROUPEIRO  
6 PORTAS**  
kappesberg

à vista R\$ 899,00

24X  
**R\$ 72,63**  
A PRAZO R\$ 1.743,06



459667/459670  
**CONJUNTO  
CAMA CASAL  
CLASSIC**  
kappesberg

à vista R\$899,00

24X  
**R\$ 72,63**  
A PRAZO R\$ 1.743,06



ESTOQUE  
LIMITADO  
200  
UNIDADES

MEDIDA LARG.: 138CM

460668/460669  
**ROUPEIRO  
6 PORTAS  
DE CORRER**  
kappesberg

À VISTA R\$ 2.199,00  
16X  
**R\$ 219,90**  
A PRAZO R\$ 3.518,44



COM  
ESPELHO

MEDIDA LARG.: 243CM

457032  
**ROUPEIRO  
2 PORTAS  
DE CORRER**  
kappesberg

À VISTA R\$ 1.499,00  
16X  
**R\$ 149,90**  
A PRAZO R\$ 2.398,42



PORTA  
REVERSÍVEL  
COM  
ESPELHO

MEDIDA LARG.: 143CM

452901/452537  
**ROUPEIRO  
3 PORTAS  
DE CORRER**  
kappesberg

À VISTA R\$ 999,00  
16X  
**R\$ 99,90**  
A PRAZO R\$ 1.598,42



COM  
ESPELHO

MEDIDA LARG.: 170CM

459963/459965  
**CONJUNTO  
CAMA CASAL  
PERFECT SLEEP**  
kappesberg

MEDIDA LARG.: 138CM



COM  
MASSAGEADOR

À VISTA R\$ 4.139,00  
16X  
**R\$ 413,90**  
A PRAZO R\$ 6.622,47

422639/422640  
**CONJUNTO  
CAMA CASAL  
INVERNO/VERÃO BERINGELA**  
kappesberg

MEDIDA LARG.: 138CM



À VISTA R\$ 2.239,00  
16X  
**R\$ 223,90**  
A PRAZO R\$ 3.582,44

459790/459670  
**CONJUNTO  
CAMA CASAL  
BLACK INTENSE**  
kappesberg

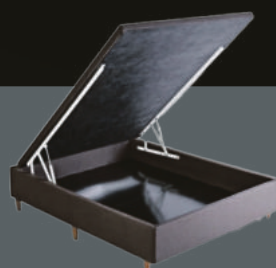
MEDIDA LARG.: 138CM



À VISTA R\$ 1.819,00  
16X  
**R\$ 181,90**  
A PRAZO R\$ 2.910,43

434056  
**BOX BAÚ  
CASAL**  
kappesberg

MEDIDA LARG.: 138CM



À VISTA R\$ 1.099,00  
16X  
**R\$ 109,90**  
A PRAZO R\$ 1.758,42

459791  
**BOX CONJUGADO  
COM CAMA AUXILIAR**  
kappesberg

MEDIDA LARG.: 88CM



À VISTA R\$ 789,00  
16X  
**R\$ 78,90**  
A PRAZO R\$ 1.262,41

459658  
**PROTETOR  
SILENCIOSO**  
FIBRASCA

À VISTA R\$ 149,00  
6X  
**R\$ 30,45**  
A PRAZO R\$ 182,69



MEDIDA LARG.: 138CM

459657  
**PROTETOR  
SILENCIOSO**  
FIBRASCA

À VISTA R\$ 119,00  
6X  
**R\$ 24,32**  
A PRAZO R\$ 145,90



MEDIDA LARG.: 90CM

## Renove seu quarto com conforto e elegância.



459927/459926  
**MODULADO  
DUNA**  
Castro

À VISTA R\$ 2.149,00  
16X  
**R\$ 214,90**  
A PRAZO R\$ 3.438,43

NÃO ACOMPANHA CAMA



# OFERTA BLACK november



1740  
LBS  
ESTOQUE  
LIMITADO

457915  
LAVADORA DE  
ALTA PRESSÃO  
**LAVOR**

à vista R\$ 999,00

24X  
**R\$ 80,71**

A PRAZO R\$ 1.936,95



ESTOQUE  
LIMITADO 7.500W

456620  
DUCHA  
ELETRÔNICA  
MOMENT  
**Zagonei**

à vista

**R\$ 99,90**

458079  
VENTILADOR  
DE MESA  
**cadence**



40cm ESTOQUE  
LIMITADO

à vista

**R\$ 119,00**



1.500W  
ESTOQUE  
LIMITADO

453521  
APARADOR  
DE GRAMA

TRAMONTINA

à vista R\$ 249,00

24X  
**R\$ 20,12**

A PRAZO R\$ 482,78

460908  
MULTIMÍDIA  
**Roadstar**

ESPELHAMENTO  
SEM FIO ENTRADA  
USB TELA  
TOUCH  
BLUETOOTH



NOVO  
POR  
AQUI

À VISTA R\$ 629,00

16X  
**R\$ 62,90**

A PRAZO R\$ 1.006,41

460906  
RÁDIO  
AUTOMOTIVO  
**Roadstar**

NOVO  
POR  
AQUI



À VISTA

**R\$ 135,00**

458165  
VENTILADOR  
DE TETO FENIX  
VENTISOL



À VISTA R\$ 349,00

16X  
**R\$ 34,90**

A PRAZO R\$ 558,41

458082  
VENTILADOR  
DE COLUMNA  
**Oster**



40cm

À VISTA R\$ 289,00

16X  
**R\$ 28,90**

A PRAZO R\$ 462,40

456933  
CORTADOR  
DE GRAMA  
À COMBUSTÃO



6HP

TRAMONTINA

À VISTA R\$ 2.199,00

16X  
**R\$ 219,90**

A PRAZO R\$ 3.518,44

451750/453299  
CADEIRA  
MASTER PLUS  
**MOR**



ALUMÍNIO

À VISTA R\$ 199,00

6X  
**R\$ 40,67**

A PRAZO R\$ 243,99

453304/453303  
CADEIRA  
ESPREGUIÇADEIRA  
**MOR**



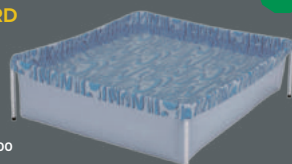
ALUMÍNIO

À VISTA R\$ 349,00

16X  
**R\$ 34,90**

A PRAZO R\$ 558,41

319603  
PISCINA  
STANDARD  
**MOR**



400L

À VISTA R\$ 129,00

6X  
**R\$ 26,36**

A PRAZO R\$ 158,17

458260  
AR CONDICIONADO  
18.000 BTUS  
**AGRATTO**



QUENTE  
FRIO  
INVERTER

À VISTA R\$ 4.199,00

16X  
**R\$ 419,90**

A PRAZO R\$ 6.718,47

458420  
AR CONDICIONADO  
12.000 BTUS  
**AGRATTO**



QUENTE  
FRIO  
INVERTER

À VISTA R\$ 2.549,00

16X  
**R\$ 254,90**

A PRAZO R\$ 4.078,44

458259  
AR CONDICIONADO  
9.000 BTUS  
**AGRATTO**



QUENTE  
FRIO  
INVERTER

À VISTA R\$ 2.399,00

16X  
**R\$ 239,90**

A PRAZO R\$ 3.838,44



**MISTO**

Papel | Apoiando o manejo  
florestal responsável  
FSC® C003151

[www.lojascertel.com.br](http://www.lojascertel.com.br)

Televendas  
0800 722. 0505

**BNDES**  
Financie  
em até 48x

**NG**  
Nota Fiscal  
Gaúcha

Parcelamento em até 12x no cartão de crédito



Revista Certel, Ano 19, N°177. Primeiro pagamento para março de 2026 com condições diferenciadas das anunciadas nesta Revista Certel, para compras acima de R\$300,00. Ofertas válidas de 01/11/2025 até 30/11/2025 ou enquanto durarem os estoques, salvo erros de impressão. Nem todos os pontos de venda dispõem dos produtos anunciados nesta revista. Prestações com entrada para 30 dias e demais prestações de 30 em 30 dias com a seguinte taxa de juros: 6x (0+6) 6,154% a.m. e 104,76% a.a. e 16x (0+16) 6,154% a.m. e 104,76% a.a. e 24x (0+24) 6,154% a.m. e 104,76% a.a. Promoções sem juros: 10x (1+9) e 3x (1+2) nos cartões de crédito. As promoções manterão as taxas anunciadas até a data de validade. Venda a prazo sujeita à aprovação de crédito. A montagem de móveis gratuita não inclui o deslocamento. Imagens meramente ilustrativas. Os acessórios das fotos não acompanham os produtos anunciados.





## Como saber se é hora de trocar a prótese dentária?

**Camila Eidelwein**

\*Cirurgiã dentista - CRO 28.237

Com o passar dos anos, é natural que a prótese dentária sofra desgastes, pequenas fraturas ou até alterações na adaptação à boca. Isso acontece porque a gengiva e o osso mudam de forma com o tempo, são mudanças naturais que ocorrem na boca. Assim, o encaixe que antes era perfeito pode deixar de ser. E com isso surge a dúvida, como saber se está na hora de trocar a prótese usada por uma nova?

Um dos primeiros sinais é o desconforto. Se você sente que ela machuca, está solta ou escorregando ao falar e mastigar, é muito importante procurar o dentista. Outro alerta importante é a mudança na fala — quando surgem dificuldades para pronunciar algumas palavras, é sinal de que o encaixe já não está mais

da forma ideal. Além disso, se a prótese perdeu o brilho, quebrou ou tem manchas que não saem mais com a limpeza diária, pode ser hora de substituí-la. Também é comum perceber alterações na aparência do rosto, como o queixo mais próximo do nariz ou o lábio mais projetado — indícios de que a estrutura de suporte mudou, ou que os dentes estão muito gastos.

Mesmo sem sintomas ou queixas visíveis, é essencial fazer revisões periódicas. Em média, as próteses devem ser avaliadas a cada seis meses e trocadas entre cinco e 10 anos, conforme o material utilizado e o cuidado diário. Consultar o dentista regularmente é o melhor para manter o sorriso saudável, bonito e confortável, dessa forma você sorri com confiança.



**Bianca Fraga Bithencorte**

\*Nutricionista - CRN 16.298

## Café da manhã: o hábito que muda o seu dia (e sua disposição)

Você já deve ter ouvido que o café da manhã é a refeição mais importante do dia — e essa fama não é à toa. Após horas em jejum, nosso corpo precisa de energia e nutrientes para retomar as funções vitais, manter o foco e equilibrar o humor. Ignorar essa refeição pode levar à queda de rendimento, irritabilidade e àquela fome exagerada nas horas seguintes, o que favorece escolhas menos saudáveis.

Um bom café da manhã não precisa ser elaborado. O ideal é que combine fontes de carboidratos de boa qualidade, como pães integrais, aveia ou frutas, com proteínas, que aumentam a saciedade, como ovos, iogurte natural ou queijo

branco. As gorduras boas, vindas de oleaginosas ou sementes, completam o equilíbrio.

Essa refeição também é um momento simbólico: quando escolhemos começar o dia cuidando do corpo, criamos um efeito dominó positivo sobre as demais decisões alimentares. Quem se alimenta bem pela manhã tende a manter uma rotina mais organizada, sentir mais disposição e até controlar melhor o peso.

Mesmo nos dias corridos, vale reservar alguns minutos para se nutrir com atenção. Um café da manhã simples, equilibrado e saboroso pode transformar a maneira como você encara o restante do dia — de dentro para fora.



Confira a receita da nutri



## 16 de outubro – Dia Mundial da Alimentação

**Melissa Lenz**

\*Coordenadora de FLD/Capa

Lembramos mais um Dia Mundial da Alimentação, momento em que pessoas e organizações em todo o mundo refletem sobre a importância de uma alimentação saudável, tanto em quantidade quanto em qualidade nutricional, para garantir a saúde de todas e todos.

Mas, é preciso pensar: será que todas as pessoas têm acesso à alimentação diariamente? Será que conseguem fazer ao menos três refeições por dia? Será que consomem todos os nutrientes essenciais, como carboidratos, proteínas, gorduras, fibras, vitaminas e minerais? Infelizmente, milhões ainda passam fome ou vivem em situação de grave insegurança alimentar.

No Brasil, o cenário também preocupa. Milhares de

famílias vivem em situação de vulnerabilidade e não têm acesso a esse direito humano fundamental, garantido pela Constituição: o direito à alimentação adequada.

No entanto, segundo dados da FAO (Organização das Nações Unidas para a Alimentação e a Agricultura), em julho de 2025, o Brasil saiu do “mapa da fome”, pois a média da subnutrição nos últimos anos ficou abaixo de 2,5%, limite estabelecido pela organização. Ainda assim, 8,4 milhões de pessoas enfrentam insegurança alimentar grave, e 13,5% da população vive com insegurança alimentar moderada. Num País que produz tanta comida, é essencial refletir e lutar para que todas as pessoas tenham seu direito à alimentação plena assegurado.



**Dr. Carlos Leandro Tiggemann**

\*Professor de Educação Física - CREF 2/RS-000863

## Comparação silenciosa

Por que te incomoda tanto quando teu vizinho compra um carro novo? Ou quando o filho do teu amigo conquista aquele torneio e recebe aplausos? O que te aperta no peito ao ver um casal rindo juntos em um barzinho, de mãos dadas, leve e feliz? E por que a vida sexual, as crenças ou o partido político de outra pessoa mexem contigo? É inveja? Preconceito? Talvez.

Mas, se olhar bem fundo, não seria frustração? Um espelho daquilo que você desejaria ter, ser ou viver, mas não alcançou? A verdade é que não são os outros que te incomodam, é o reflexo deles dentro de você. Cada vitória alheia expõe a tua

sensação de fracasso, cada escolha diferente revela a tua rigidez, cada felicidade externa aponta para o vazio que você evita encarar.

Pense comigo: o carro do vizinho não tira nada de você. O sucesso de alguém não diminui o teu valor. A diferença está em como você interpreta isso. Se o outro teve mais coragem, sorte ou competência, não é sobre ele — é sobre tua dificuldade em lidar com as próprias limitações.

No fim, todo julgamento revela mais sobre quem julga do que sobre quem é julgado. Como diz a máxima: “Quando Pedro fala de Paulo, fala muito mais de Pedro do que de Paulo”.



**Deivid Ilecki Forgiarini**

\*Doutor em Administração, pesquisador, coordenador do Mestrado Profissional em Administração Pública da Universidade Federal do Acre e com muito orgulho ex-aluno do Colégio Teutônia.

## COP30 e o Ano Internacional das Cooperativas

Quando alguém opta por consumir de produtores regionais, se envolve com uma Cooperativa ou participa de iniciativas da vizinhança, está contribuindo para um futuro mais sustentável — mesmo sem se dar conta. A sustentabilidade não começa nas grandes conferências, mas nas escolhas do dia a dia, feitas por pessoas comuns. Em 2025, esse debate ganha ainda mais força com dois eventos de alcance global: a COP30, que acontece em Belém (PA), e o Ano Internacional das Cooperativas, promovido pela ONU sob o lema “Cooperativas constroem um mundo melhor”.

A coincidência desses marcos nos convida a pensar: como as Cooperativas podem ampliar sua atuação diante dos desafios ambientais, sociais e econômicos da atualidade? Foi com esse espírito que nós, da UFAC e da ESCOOP, produzimos um artigo que foi recém-publicado (out/25) e que analisou os 13 artigos entre os mais citados no mundo sobre sustentabilidade, indexados na base *Web of Science*, entre os anos de 2020 e 2023.

Com uso de *softwares* buscamos entender o que os estudos mais influentes têm dito sobre o tema. E o que encontramos é preocupante: a sustentabilidade, nesses artigos, está fortemente concentrada na dimensão ambiental (38% das referências), com pouco espaço para aspectos econômicos (23%) e ainda menos para os sociais (12%). A dimensão institucional, tão importante para garantir que ideias virem políticas e práticas nos territórios, praticamente não aparece.

Como já afirmavam Veiga

(2015) e Sen (2010), a sustentabilidade exige o equilíbrio indissociável entre as dimensões. É aí que as Cooperativas podem fazer a diferença. Elas existem para gerar resultado econômico que sustente a promoção do bem-estar coletivo, com base na ajuda mútua, na participação democrática e na responsabilidade com a comunidade.

Isso nos faz pensar que as Cooperativas podem refletir sobre suas práticas à luz dessa visão de sustentabilidade: Apoiar empresas e produtores da própria região, reduzir cadeias de consumo, incentivar práticas ambientais e reinvestir resultados no desenvolvimento regional são caminhos concretos para isso. Mais do que atender às pressões externas, trata-se de fortalecer o que já está na essência cooperativista: o compromisso com o território e com as pessoas que nele vivem.

Em um ano simbólico como este, em que o mundo volta os olhos para o Brasil na COP30 e reconhece o papel das Cooperativas na construção de um mundo melhor, fica o convite: que cada Cooperativa, cada associado e cada cidadão reconheça seu papel nas pequenas e grandes decisões do cotidiano. Porque a sustentabilidade que realmente transforma começa onde moramos e quando decidimos agir, juntos.

Acesse o artigo:



# Passatempo

## CAÇA-PALAVRA

www.coquetel.com.br

© Revistas COQUETEL

Procure e marque, no diagrama de letras, as palavras em destaque no texto.

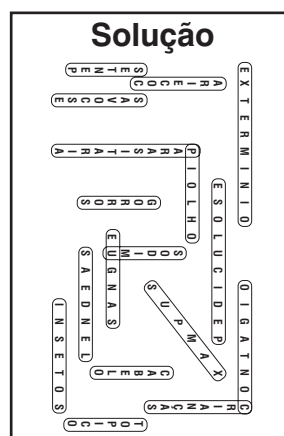
## Piolhos

A **PEDICULOSE** da cabeça é uma doença **PARASITÁRIA**, popularmente conhecida como **PIOLHO**. Os piolhos são pequenínimos **INSETOS** que parasitam o ser humano e se alimentam exclusivamente do seu **SANGUE**. Proliferam em ambientes quentes e **ÚMIDOS** e depositam seus ovos nos fios de **CABELO**. A transmissão se dá por contato direto, com o uso de bonés, **GORROS**, travesseiros, capacetes, **PEN-TES**, prendedores e **ESCOVAS** de cabelo de pessoas contaminadas. O problema gera **COCEIRA** no couro cabeludo e afeta principalmente **CRIANÇAS** em idade escolar, devido à facilidade maior de **CONTÁGIO**. O tratamento da pediculose consiste em aplicação local de medicamentos, na forma de **XAMPUS** e loções, próprios para o **EXTERMÍNIO** dos parasitas. A utilização de pente-fino no cabelo lavado e úmido para a retirada de **LÊNDEAS** (os ovos do piolho) é muito importante, já que os medicamentos não conseguem eliminá-las. O tratamento, seja ele **TÓPICO** ou oral, deve ser repetido após sete dias para evitar a reinfestação.



E X T E R M I N I O F O A O I G A T N O C I  
H T S R O D A B R M T S A M T S N O H S R D  
A A Y B O C B E S O L U C I D E P G X C I N  
C R O D T C C F L D F L H F R E C A A O A Y  
E I E I G **P I O L H O** E N E N I M F A L N F  
D E E O C A T S E E N S O B L P R D N S Ç N  
T C T I R R F D M D I O S A U I L R C H A D  
A O Y M A A G M G M E D F S T L T I A H S C  
S C S N E S M A O L T I D E R A R M B D A T  
E R A S W I F N R R H M F T D H T B E Y C O  
T D V F N T L T R T E U G N A S N H L D S P  
N O O F N A R G O O A T E T G N E L O D I I  
E E C A N R G S S A A S A E D N E L E B C C  
P I S F O I S D F O I C C O F M I S O R R O  
E N E H N A G S F L C A T T I N S E T O S R

3





## Reunião trata de programas socioambientais da PCH Vale do Leite

**N**a manhã do dia 18 de setembro, a Prefeitura de Pouso Novo recebeu representantes da Certel para tratar da implantação de programas ambientais relacionados à Pequena Central Hidrelétrica Vale do Leite.

Participaram do encontro o prefeito Carlos Alberto Bonacina (Iti), os secretários e servidores das secretarias de Agricultura, Meio Ambiente e Educação, além dos representantes da Cooperativa: Ricardo Jasper, supervisor de Meio Ambiente, e Tatiana da Costa Weber, analista ambiental.

Durante a reunião, foram discutidos temas como a qualidade da água na bacia de contribuição da PCH, diagnóstico de fontes poluentes, *status* de licenciamentos ambientais, além do desenvolvimento dos programas de Resgate Histórico, Educação Ambiental, Comunicação Social e ações nas áreas diretamente afetadas pelo empreendimento.

O encontro fortalece a parceria e assegura que a implantação da PCH ocorra de forma sustentável, respeitando o meio ambiente e promovendo benefícios à comunidade local.



Foto: divulgação

Cooperativa apresentou programas e ações ambientais

## Convenção de Vendas 2025 motivou equipes das lojas para o final do ano



Evento marcou o lançamento da campanha de vendas de fim de ano

**N**o feriado de 20 de setembro, foi realizada a Convenção de Vendas 2025 das Lojas Certel, no auditório do Colégio Teutônia, em Teutônia, reunindo as equipes para um momento de qualificação e integração. A programação contou com palestras, painéis e dinâmicas, além de marcar o lançamento da campanha de vendas e premiar profissionais destaques. O evento ainda contou com estandes de fornecido-

res que expuseram seus lançamentos em produtos e serviços: Kappesberg, Uz, Colormaq, Cadence, Oster, Invicta, Midea, Multi, Atlas, Tramontina, Zurich, Via Certa e Consórcios Gazin.

O destaque da programação foi a palestra do atleta profissional, Derek Rabelo, surfista cego de ondas gigantes. Através de seu humor e humildade, ele inspira o público a seguir seus sonhos e a desafiar seus

limites para superar o medo e encontrar a felicidade. “Foi um prazer imenso estar com o time Certel para compartilhar minha experiência em superação, resiliência, liderança e propósito. Com a mensagem de que mesmo cego, com glaucoma congênito, eu nunca me coloquei na posição de vítima e sempre busquei ser o protagonista da minha história”, ressaltou.

Também, Leandro Sulzbach e Fabiano Blat, falaram sobre marca e relacionamento com o cliente. A assistente de *marketing*, Andressa Mayara Brugalli, ressaltou o propósito da Cooperativa, de impulsionar vidas e comunidades. O painel “Quando todo mundo vende igual, como fazer diferente?”, teve a participação do gerente de contas da Kappesberg, César Alle, da analista sênior de *customer marketing* Newell, Bruna Silva e da coordenadora de *customer marketing* canal

Newell, Raissa Escobar; e o outro painel abordou o tema “Mais que resultados: serviços com propósito! Como juntos podemos transformar o dia a dia das pessoas”, com a gerente executiva da Zurich, Priscilla Radonsky e o gerente comercial da Via Certa, Giancarlo Schuh.



**Foi um prazer imenso estar com o time Certel para compartilhar minha experiência em superação, resiliência, liderança e propósito”**

Dereck Rabelo,  
palestrante e atleta  
profissional

## Certel capacita nova equipe para atendimento na área elétrica

**U**ma turma de 14 novos profissionais que passam a atuar na Certel Serviços e na Certel Energia formou-se, dia 25 de setembro, no módulo GHI de estruturas de média e baixa tensão, em treinamento realizado desde agosto no Centro de Eletricidade do Colégio Teutônia, em Teutônia. Este treinamento abordou tópicos essenciais, como a montagem de estruturas de baixa e média tensão, emendas e tração de cabos, trabalho em equipe e, crucialmente, questões de segurança, incluindo o aterramento

de redes e a instalação de transformadores.

O instrutor, Vanderlei Huppes, enfatiza a importância do treinamento específico oferecido pela Certel para garantir que seus novos profissionais trabalhem com cautela e segurança, protegendo a si mesmos e aos colegas. “Sempre esperamos que todos trabalhem com segurança. Se houver conhecimento e o treinamento adequado, como é comum ocorrer na Certel, é um passo muito grande para o sucesso. Não tem como dar errado.”



Profissionais atuam na Certel Serviços e Certel Energia



## Certel é avaliada pelo seu primeiro engenheiro



Airton Edison Brust prestigiou o Rancho Certel durante a Semana Farroupilha de Lajeado

**P**rimero engenheiro eletricitista da Certel, Airton Edison Brust, 77 anos, de Lajeado, hoje é um associado orgulhoso pelo desempenho e protagonismo da Cooperativa. Tendo atuado na área de Operação e Manutenção, entre o período de maio de 1973 a outubro de 1974, ele recorda dessa época em que foi responsável pela construção das primeiras subestações da Certel. Também demonstra orgulho pela expansão da Cooperativa para quase 80 mil associados, contrastando não só com os 4,5 mil associados daquele período, mas também com a antiga ideia de que Cooperativas não prosperam.

Seu Airton também lembra que, depois da Certel, atuou na Federação das Cooperativas de Energia, Telefonia e Desenvolvimento Rural do Rio Grande do Sul (Fecoergs), em Porto Alegre, e contribuiu para a contratação do atual presidente da Certel, Erineo José Hennemann, em 02 de fevereiro de 1976. “Naquela época, eu, como engenheiro, assistia todas as Cooperativas de eletrificação do Estado, o que o Conselho Regional de Engenharia e Agronomia (Crea) passou a não mais aceitar. Eles queriam que cada uma tivesse o seu engenheiro. Então, houve um acordo de que, em um primeiro momento, elas poderiam contratar eletrotécnicos, o que oportunizou o ingresso de Hennemann à Certel. Sinto-me feliz em ver

que ele se aperfeiçoou e prosperou, tanto que hoje é o presidente da Certel e da própria Fecoergs”, enalteceu.

Hennemann demonstra sua felicidade por esta nova aproximação com Brust. “Ele é um associado, amigo e parceiro, que pode ser descrito como uma pessoa verdadeiramente visionária e influente. Agradeço muito por ele ter intermediado a minha contratação na Certel e, principalmente, por ter dado sua contribuição para que a Certel se tornasse a maior Cooperativa de energia elétrica do País. Um forte abraço, amigo Brust, e votos de vida longa e feliz ao senhor e sua família”, desejou o presidente.

“

**Agradeço por ele ter dado sua contribuição para que a Certel se tornasse a maior Cooperativa de energia elétrica do País"**

*Erineo José Hennemann,  
presidente da Certel e da Fecoergs*

## Certel Artefatos de Cimento participou da Concrete Show 2025

**O** gerente da indústria, Luís Carlos Brentano, e o supervisor de produção, Gilberto Elias Zagonel, estiveram presentes na 16ª Concrete Show South América 2025, realizada entre os dias 19 e 21 de agosto, em São Paulo. Os profissionais acompanharam de perto as novidades do setor, as soluções sustentáveis e as novas tecnologias voltadas à produtividade e à qualidade na construção civil e no controle de produção, incluindo dispositivos para medição de resistência, umidade e temperatura do concreto.

“Destaque para as novas tecnologias, como a casa pré-moldada em concreto – com

paredes construídas a partir de formas preenchidas com concreto autoadensável e sem emendas – e o concreto protendido, que possibilita maior desempenho estrutural, redução no consumo de materiais e maior eficiência em projetos que exigem grandes vãos e alto nível de durabilidade. Foi uma grande oportunidade de atualização técnica e de prospecção de melhorias”, contaram.

O evento reuniu mais de 450 marcas nacionais e internacionais, o que proporcionou o estreitamento de relações com fornecedores, ampliando as possibilidades de negociação e inovação em processos e insumos.



Profissionais buscaram novidades tecnológicas e soluções sustentáveis

## Evento em São Paulo destacou redes de energia subterrâneas

**A**conteceu entre os dias 02 e 03 de setembro, a feira e fórum Redes Subterrâneas de Energia Elétrica e Telecom 2025. Profissionais dos setores de engenharia, projetos, construção e manutenção de redes da Cooperativa, Maicon Bauer, Marcelo Duarte e Dieison Zgierski, representaram a Certel no evento realizado no Centro de Convenções Frei Caneca, em São Paulo.

A participação objetivou a busca por novidades e atualizações na área técnica sobre redes subterrâneas, o contato com novos equipamentos e tecnologias, bem como a aproximação com fornecedores. “A nossa presença nestes eventos contribui para o fortalecimento da estratégia da Cooperativa, para observar e avaliar soluções inovadoras para as redes de distribuição”, destacaram.



Evento evidenciou atualizações técnicas





## Der Volkstrauertag

Liebe Leserin, Lieber Leser, der Volkstrauertag ist ein stiller Feiertag in Deutschland. Er findet jedes Jahr zwei Sonntage vor dem ersten Advent statt. An diesem Tag denken die Menschen an alle Opfer von Krieg und Gewalt. Es ist ein Tag der Trauer, des Erinnerns und des Friedens.

Der Volkstrauertag wurde nach dem Ersten Weltkrieg eingeführt. Damals wollte man an die gefallenen Soldaten erinnern und den Familien einen Ort für ihre Trauer geben. Nach dem Zweiten Weltkrieg wurde der Tag neu eingeführt.

Heute gibt es viele Gedenkfeiern in Städten und Dörfern. Politiker, Soldaten und Bürger legen Kränze nieder, es

werden Reden gehalten und das Lied „Ich hatt' einen Kameraden“\* wird gesungen. Im Deutschen Bundestag findet eine große Feier statt. Die Menschen zeigen so ihren Respekt und sagen „Nie wieder Krieg“.

Der Volkstrauertag bleibt ein wichtiger Teil der deutschen Erinnerungskultur. Er verbindet Trauer mit Hoffnung und erinnert daran, dass Frieden und Menschlichkeit sehr wichtig sind. Tschüss, bis bald!

**Prof. Dra. Cristiane Horst** – Dozentin an der Universidade Federal da Fronteira Sul (UFFS) – Chapecó – SC | (49) 99930-0099

**Prof. Dr. Marcelo Krug** – Dozent an der Universidade Federal da Fronteira Sul (UFFS) – Chapecó – SC

**Prof. Ma. Aline Horst** – Deutschlehrerin in Colinas



Acesse a tradução



## Le gemele

La Chiara e la Gema le zera do sorele e anca gemele. Le ga nassesto ntel medèsimo dì. Prima lé vegnesto la Chiara e dopo la Gema. La Chiara lera bionda e la Gema lera moreta. Una biondina e l'altra moretina. Bele come i fiori ntel giardino. Le zera l'amore dei so genitori che i le slevea co na caressa che lera fin bel de veder. La Metilde, so mama, la tendea de far par le due le medèsime cose e col medèsimo color, così i vestiti, le scarpe, le sinele, le tiare per tegner i cavèi e tut altro lera uguale. Fin la giachetina de lana per afrontare el fredo gavea el medèsimo color.

Fursi tanti che lede ste righe i ga conossuo qualche fato come questo e par dir la verità, beati quei adesso i leze i ga bio la fortuna

de veder qualcosa somigliante sucedere in tea so fameia. I fioi i ze la benedission ntee fameie, lè la continuità dei antenati che se fa ntei fioi e fiole, somigliante ai fiori ntel giardino. E pi beati ncora lè quei che pol vivere ntee fameie che i se vol ben, che i se rispeta tra de lori. Qualche barufa sempre le vien fora, ma quando l'amore, la passènsia e la fraternità lè presente ntee fameie, i ostàcoli se li afronta. E la Chiara e la Gema le ze stae slevade nte na fameia così e co le se ga slongà e rivà darente ai disdoto ani, la Chiara la ze ndata studiar par diventar mónega e la Gema la se ga maridà col Bepin.

**Luiz A. Radaelli**  
Lajeado | (51) 99702-8250  
[www.radiobrasiltalian.com.br](http://www.radiobrasiltalian.com.br)



Acesse a tradução

## ANÚNCIOS FÚNEBRES



O ex-funcionário da Cooperativa, **Valdir José Katch**, do Bairro Teutônia, Teutônia, faleceu no dia 22 de setembro de 2025, aos 61 anos. A Certel transmite suas condolências aos familiares e amigos, e agradece pelo empenho de Valdir em favor da causa cooperativista.



**Luiz Radavelli**, do Centro de Barão, faleceu no dia 14 de setembro de 2025, aos 79 anos.



**Walter Osvaldo Weimer**, de Picada Felipe Essig, Travesseiro, faleceu no dia 02 de setembro de 2025, aos 93 anos.



**Otécio Decker**, do Bairro Teutônia, Teutônia, faleceu no dia 18 de agosto de 2025, aos 79 anos.



**Domingos Carniel**, de Linha Carolina Alta, Boa Vista do Sul, faleceu no dia 1º de setembro de 2025, aos 94 anos.



**Claudio Schneider**, de Linha Welp, Teutônia, faleceu no dia 26 de junho de 2025, aos 74 anos.



**Jose Helio Reinehr**, do Centro de Salvador do Sul, faleceu no dia 1º de junho de 2025, aos 85 anos.



**Herby Lohmann**, de Linha Lenz, Estrela, faleceu dia 29 de agosto de 2025, aos 91 anos.



**Maria Benini Mollmann**, de Linha Harmonia II, Imigrante, faleceu dia 15 de agosto de 2025, aos 92 anos.



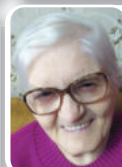
**Armin Schwarz**, de Picada Felipe Essig, Travesseiro, faleceu dia 27 de agosto de 2025, aos 84 anos.



**Sonia Ohlweiler**, do Bairro Canabarro, Teutônia, faleceu dia 05 de outubro de 2025, aos 86 anos.



**Annita Maria Versteg**, do Bairro Canabarro, Teutônia, faleceu dia 03 de outubro de 2025, aos 91 anos.



**Wilma Michels Tombini**, de Linha Rech, Imigrante, faleceu dia 27 de setembro de 2025, aos 98 anos.



**Amelia Catharina Sauthier**, de Linha Vila Nova, São Pedro da Serra, faleceu dia 23 de setembro de 2025, aos 87 anos.



**Nelson Goldmeyer**, de Linha Frank, Westfália, faleceu dia 02 de outubro de 2025, aos 74 anos.



**Mário Hannauer (Marola)**, do Bairro Teutônia, Teutônia, faleceu no dia 21 de setembro de 2025, aos 51 anos.

## Energia Seguro de Vida:

Valor recebido em caso de **falecimento do associado ou cônjuge:**

Morte natural do associado.....**R\$ 3.911,00**

Morte acidental do associado.....**R\$ 7.822,00**

Morte natural ou acidental do cônjuge.....**R\$ 3.911,00**

Para ter direito ao Energia Seguro de Vida, o associado deverá estar em dia com o pagamento da mensalidade. No caso de óbito, o prazo para a solicitação do benefício é de até três anos após a data do falecimento do associado e de até um ano após o falecimento do cônjuge.

## Documentos necessários:

### Morte Natural

- Cópia da fatura de energia elétrica referente ao mês do sinistro com a cobrança do auxílio pecúlio;
- Cópia simples da certidão de óbito;
- Cópia simples do comprovante de endereço do falecido e do solicitante;
- Cópia simples do RG/CPF do falecido e do solicitante, frente e verso. Caso não possuam, é necessária uma foto 3x4 ou apresentação da Carteira de Trabalho - CTPS;

- Nome completo, idade, CPF, telefone celular e e-mail de todos os herdeiros do falecido;
- Cartão ou extrato bancário do beneficiário;
- Cópia simples da Certidão de Casamento atualizada - caso o falecido tenha um(a) companheiro(a) e na Certidão de Óbito constar como viúvo, divorciado ou solteiro, deverá apresentar provas de união estável.

### Morte Acidental

Além de todos os documentos citados acima (Morte Natural), o

segurado deverá ter contribuído com o Auxílio Seguro de Vida) e apresentar:

- Cópia Simples do Boletim de Ocorrência Policial;
- Cópia Simples do laudo do IML.

**Em caso de morte acidental vítima de acidente automobilístico, acrescentar também:**

- Cópia simples do Laudo de Dosagem Alcoólica e Toxicológica;
- Cópia da Carteira Nacional de Habilitação - CNH.



## Autocuidado e gestão de tempo são abordados em palestra na Certel Artefatos de Cimento



Indústria recebeu as psicólogas para o diálogo

No dia 22 de setembro, as psicólogas, Julia Damiana e Alessandra Linhares, do Centro Especializado em Saúde Mental, de Lajeado, que assessoram a Cooperativa, palestraram sobre "Autocuidado e Gestão

de Tempo", para os profissionais da Certel Artefatos de Cimento.

Elas abordaram a importância do autocuidado, como realizar os exames de rotina e exercícios físicos, manter uma alimentação saudável, horas de sono por dia, buscar o equilíbrio espiritual e mental, beber no mínimo dois litros de água diariamente, entre outros cuidados, a fim de se ter mais qualidade de vida e motivação para focar nas prioridades do dia — produzindo, inovando e aproveitando cada momento. "Com a otimização de tempo, podemos organizar nossas atividades e dar prioridade para as tarefas do dia a dia, conciliando ao lazer, descanso, família e amigos de forma saudável e sem culpa. Ao prezar pelo autocuidado e pela gestão do tempo, desenvolvemos a capacidade de focar naquilo que realmente importa, com saúde e dedicação", destacaram as psicólogas.

## Prefeita visitou o Rancho Certel durante comemoração da Semana Farroupilha

Uma das visitantes do Rancho Certel durante a 6ª Semana Farroupilha de Lajeado, no Parque Professor Theobaldo Dick, entre os dias 13 e 20 de setembro, foi a prefeita de Lajeado, Gláucia Schumacher. Ao avaliar a importância do evento, ela ressaltou a contribuição histórica dos gaúchos para o desenvolvimento de outros estados e a capacidade de reconstrução e superação do povo, especialmente após os desafios recentes.

A prefeita também mensurou o pa-

pel da Certel, observando sua parceria em eventos, na qualidade das redes elétricas e na melhoria da iluminação pública. Também demonstrou alegria com a nova sede operacional da Cooperativa que está sendo construída no Bairro Montanha, e que será fundamental para o desenvolvimento local e regional. "A Certel é um símbolo em todo o nosso Vale e, agora, fixando-se com mais amplitude em nosso município, estará ainda mais próxima para construirmos uma cidade melhor", ponderou.



Gilberto Carlos Kist, do Escritório de Lajeado, e prefeita Gláucia

## Espaço comemorar



### Diones Andre Tietz Spies

No dia 27 de novembro, o menino da foto, morador de Westfália, completa seus seis aninhos. É homenageado pelos pais, Canisio e Andreia, e também pela vó Loni. **Parabéns, Diones!**

somoscoop

**POSTE DE CONCRETO COM CAIXA DE MEDIÇÃO ACOPLADA**

**Instalação rápida, fácil e prática.**

- Uma solução eficiente para a instalação de medição de energia elétrica, seja monofásica, bifásica ou trifásica;
- Elimina a necessidade de construir abrigo, ocupando menos espaço no terreno e reduzindo os custos com mão de obra e materiais.

**ENTRE EM CONTATO E SAIBA MAIS:**

☎ 99887.4702 ☎ 3762.5550  
✉ vendasartefatos@certel.com.br

**Certel**  
Artefatos de Cimento

**AXA** redefinimos / seguros

**Confira aqui o Número da Sorte 2025**

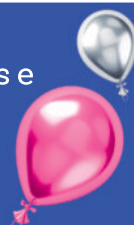
**Setembro**

32.948
39.154
51.621
64.959
34.513
<b>84.193</b>

Confira acima o **Número da Sorte do Energia Seguro de Vida** de **setembro**, formado pelas unidades dos cinco prêmios da Loteria Federal, e que dá direito a um prêmio de R\$ 5 mil da Axa Seguros. O certificado pode ser obtido através do site [www.poolseg.com.br/certificados](http://www.poolseg.com.br/certificados).

somoscoop

Compartilhe conosco os seus momentos de alegria, homenageie seus familiares e amigos nesse espaço que o Jornal Certel proporciona para os seus associados. **Preencha o formulário nas Lojas Certel ou Postos de Atendimento, ou acesse: [www.certel.com.br/comunicacao/canais-de-comunicacao](http://www.certel.com.br/comunicacao/canais-de-comunicacao)**



**Formatura  
Aniversário  
Batizado**

**Casamento  
Confirmação  
Bodas**





## COMUNICADORES EM QUADRA

# Workshop debateu táticas e estratégias para o Cooperativismo



Funcionários com Duda Garbi

A Casa do Cooperativismo sediou, no dia 26 de setembro, o *workshop Networking, Branding & Comunicação (NBC)*, inspirado na cultura da NBA (*National Basketball Association*). A iniciativa reuniu 85 participantes de 55 Cooperativas gaúchas para promover estratégias colaborativas em comunicação e reforçar o espírito de time entre os comunicadores. Os funcionários dos setores de *marketing* e relações institucionais da Cooperativa participaram do evento.

A abertura foi realizada pelo presidente, Darci Hartmann, o superintendente, Mario De Conto e a gerente de comunicação e *marketing*, Simone Za-

natta. Entre os palestrantes, estiveram a gerente de comunicação do Sistema OCB, Samara Caroline de Araújo, que apresentou a projeção da campanha SomosCoop para 2026; o diretor de *marketing* da Vulcabras, Márcio Callage, que realizou a apresentação do *case* Olympikus; o integrante do time criador da marca SomosCoop, Mario Rosa; o gerente de *marketing*, produto e *e-commerce* da Termolar, Roberto Wickert; e a fundadora e diretora de estratégia na Cordão, Daniele Lazzarotto, com a palestra "Do hype à prática: como criar estratégias de sucesso na era da IA." O apresentador da programação foi o jornalista e comunicador, Duda Garbi.

## Leituristas participaram de reunião

No dia 29 de agosto, foi realizado um momento inédito de capacitação com os leituristas, reforçando o papel fundamental deles para a Cooperativa. O encontro foi realizado na sede social da Associação Atlética Certel, em Teutônia. Teve como objetivo apresentar as novidades do setor elétrico, ouvir os desafios enfrentados e sugestões de melhorias.

Reunindo a direção e os 19 leituristas das áreas atendidas pela Certel, foram apresentadas novidades, como a atualização do número da unidade consumidora (UC); alinhados procedimentos em relação aos acessos de medição; reforçadas

as ações de segurança, como a direção defensiva e formas de lidar com animais e situações de risco; entre outros. Recentemente, também foram adquiridas novas coletoras e impressoras.

Conforme o coordenador técnico comercial, Jonas Eduardo Kalkmann, a reunião foi proveitosa. "A precisão do trabalho dos nossos leituristas é crucial para a relação de transparência e confiança. Afinal, todos os meses, eles são a presença da Certel Energia na casa de cada um dos nossos associados", ressaltou. Ao final, todos participaram do almoço de integração.



Encontro inédito foi elogiado pelos leituristas

## Marques de Souza receberá condomínio logístico-industrial



Empreendimento impulsionará o desenvolvimento

A empresa Vogar Empreendimentos Barueri esteve reunida, no dia 03 de outubro, com o presidente, Erineo José Hennemann, e o vice-presidente, Daniel Luis Sechi, para a apresentação do projeto de construção de condomínio fechado logístico-industrial, em Marques de Souza. Participaram do encontro os representantes da empresa, Claudio Abate e Susano Ghilardi, o prefeito do município, Fábio Mertz, e o coordenador de planejamento técnico da Cooperativa, Luis Eduardo Weber.

Mais do que um loteamento, o *Vogar Park Terras Altas*, estará localizado próximo à BR-386 e é planejado para impulsionar empresas, sendo um ponto de encontro entre inovação e estratégia. Os idealizadores do projeto também conheceram as soluções oferecidas pela Certel e solicitaram apoio para a execução da infraestrutura energética. Já o prefeito ressaltou as potencialidades que o empreendimento proporcionará para a economia de toda a região.

FATURA DE  
ENERGIA ELÉTRICA

Mantenha  
em dia a sua fatura  
e acumule pontos  
no Programa Clube  
Certel.



O pagamento também pode  
ser realizado através do débito  
em conta ou pelo código de barras.

Dúvidas?  
Ligue ou chame no WhatsApp:  
**0800 510 6300**



somoscoop»

A força do cooperativismo  
está nas pessoas.

# Muito além da energia

Tudo começa com o associado. É por ele que a cooperativa existe, cresce e se fortalece a cada dia.

Com dedicação, paixão e espírito cooperativo, nossos funcionários dedicam seu trabalho, conhecimento e compromisso

para levar qualidade, bem-estar e inovação a milhares de pessoas, garantindo eficiência, segurança e sustentabilidade, iluminando lares, impulsionando negócios e contribuindo para o desenvolvimento das comunidades.

A força que move a cooperativa vem dos associados que confiam e dos funcionários que fazem acontecer. Juntos, construímos uma cooperativa que transforma vidas, fortalece comunidades e inspira confiança.



somoscoop»

PROMOÇÃO  
**SORTE  
ILUMINADA**  
 **Certel**  
A força que nos une

**R\$ 70mil**  
**EM PRÊMIOS**

## CONFIRA OS GANHADORES DO 1º SORTEIO.

### 1 ano de fatura de energia elétrica grátis\*

- Otavio A. S. B. - Lajeado
- Marco A. P. - Lajeado
- Cliri H. - Marques de Souza

### Vales-compra de R\$ 1.000,00 nas Lojas Certel

- Germano E. H. - Teutônia
- Alvaro T. - Gramado Xavier
- Mario F. J. - Teutônia

### Vales-compra de R\$ 500,00 nas Lojas Certel

- Ines F. O. - Arroio do Meio
- Thiele N. S. - Lajeado
- Airtton C. - Capitão
- Gelson B. - Forquetinha
- Jose A. R. - São Pedro da Serra
- Juarez C. - Lajeado
- Josiane S. - Lajeado
- Silvana T. L. B. - Lajeado
- Warná M. B. - Teutônia
- Suelen M. P. - Westfália
- Airon P. C. - Teutônia
- Camila V. - Teutônia
- Eduardo W. - Teutônia
- Maria G. W. - Barão

Pague sua fatura de energia pelo Pix ou débito  
em conta e concorra aos próximos sorteios.