

FIQUE  
CONECTADO  
COM A GENTE



49 ANOS · Nº 577 · MARÇO DE 2026

HIDRELÉTRICA VALE DO LEITE

**Pouso Novo receberá importantes investimento da Certel**

Cooperar 1

ENERGIA FORTE NO CAMPO

**Complementação trifásica beneficia associados**

Cooperar 4

INVESTIMENTO

**Cooperativa reforça sua frota com novo caminhão**

Página 9

# Cooperativa celebrou aniversário com a divulgação de novidades



A Certel realizou, nos dias 19 e 20 de fevereiro, seu aniversário para autoridades, lideranças, funcionários e imprensa. O momento contou com o lançamento da nova marca, a apresentação do novo VT Institucional e a divulgação da “Promoção Sorte é Ser Certel”.

Leia mais nas **Páginas 4 e 5**



## IDENTIDADE VISUAL

### Certel apresenta a evolução da sua marca

Ao símbolo, é agregado um significado ampliado, que passa a representar de forma mais explícita a origem da Certel: o movimento da água transformado em energia, que gera desenvolvimento e impulsiona vidas e comunidades.

Leia mais na **Página 3**

## EDITORIAL

49 anos  
de ótimas  
notícias

Este mês de março é muito especial para toda a família Certel. Associados, clientes, funcionários, gestores, diretores, conselheiros, delegados, todos ficamos muito felizes e orgulhosos pela celebração dos 49 anos do Jornal Certel. Fundado em março de 1977, e com a denominação inicial de Jornal Choque, hoje, o periódico de notícias da Cooperativa se configura como um dos principais jornais da região. O mais antigo e maior, com certeza, pois, além de sua longevidade, alcança hoje a tiragem mensal de 70 mil exemplares impressos, sem contar os acessos pela internet.

E, para celebrarmos esse aniversário com chave de ouro, entregamos uma surpresa, um grande presente para você, leitor. É uma nova roupagem do seu jornal, muito mais moderno, dinâmico, atraente e prático. Queremos, com esse novo leiaute, garantir que o seu interesse pelo jornal aumente gradativamente. Que as melhorias possibilitadas sejam um chamariz que lhe manterá cada vez mais sintonizado, atualizado e integrado com a sua Cooperativa.

Além das notícias sobre os principais acontecimentos envolvendo a Certel, continuaremos com o rico espaço das homenagens, dos artigos de nossos colunistas, das orientações, dos avisos e das reportagens sobre assuntos diversos vinculados diretamente ao nosso quadro social. Tudo para que essa sinergia cresça sem parar, e você, associado e cliente, esteja sempre inteirado sobre como a Certel é importante, aliás, fundamental para as nossas vidas e também ao desenvolvimento de toda a região.

Nestes 49 anos do Jornal Certel, agradecemos de coração a todos vocês, associados, clientes, familiares e comunidade, que são a razão de existirmos. É graças a vocês que nos dedicamos para sempre pautar os melhores assuntos e retratá-los aqui, da forma mais transparente e didática. Pretendemos, com isso, ampliar essa harmonia tão especial que existe entre a Certel e suas comunidades. Boa leitura, e esperamos que apreciem bastante esse novo formato do seu jornal.



Erineo José Hennemann  
MENSAGEM DO PRESIDENTE

Compromisso  
ampliado em prol  
das comunidades

A comemoração aos 70 anos da Certel, celebrados no dia 19 de fevereiro, representa o compromisso da Cooperativa com os desenvolvimentos local, regional, estadual e nacional. Nascida de uma necessidade, visto que a energia elétrica era escassa no passado, a Certel fez a sua parte para atender com excelência uma região. Hoje, além de beneficiar Teutônia e demais municípios dos Vales do Taquari, Caí, Rio Pardo, Paranhana e Serra, ela alcança com suas soluções também outras áreas do Estado e até do País.

Ficamos felizes e entusiasmados ao ver como essa atuação tem sido preponderante para a qualidade de vida das pessoas. Seja no setor primário, onde ocorre a produção de alimentos, ou nos centros urbanos que se-

diam comércios e indústrias, nossa energia e demais soluções sempre estão presentes para auxiliar a desenvolver. Afinal, grandes transformações acontecem quando se conta com uma infraestrutura de excelência.

Todos os nossos negócios são vitais para que a nossa Cooperativa continue como protagonista a esse desenvolvimento. São forças estratégicas que, juntas, nos tornam uma fortaleza que garante segurança, potência e resolutividade para contribuir ao crescimento socioeconômico. E essas sete décadas vividas nos impulsionam a avançarmos cada vez mais, sendo que muitos projetos inovadores constam em nosso portfólio.

Novamente, salientamos e reverenciamos o importante papel dos associados, pois são vocês que tornam tudo isso possível. Temos uma imensa gratidão por todo o envolvimento e participação, seja em nossas assembleias e eventos comunitários, ou pelos produtos e soluções que oferecemos e que tornam possível a realização de sonhos. O nosso muito obrigado, e que possamos eternizar a presença da Certel no dia a dia dos associados, sempre impulsionando vidas e comunidades.



## EXPEDIENTE » JORNAL CERTEL » 49 ANOS



Órgão Informativo da Certel | Registrado no Cartório de Documentos sob nº A1-54v-18 Redação, Circulação e Publicidade  
Departamento de Relações Institucionais - Certel Energia | Coordenação: Marco Aurélio Weber (CRA/RS 27.439)

Editor e jornalista responsável: Samuel Dickel Bünecker (MTB/RS 12.547) | Revisão: Elaine Costa | Diagramação: Bruna Becker (MTB/RS 19.185) | Colaboração: Paloma Griesang (MTB/RS 19.248) e Maiquel André Diel.

Tiragem: 70 mil exemplares | Endereço Eletrônico: imprensa@certel.com.br, www.certel.com.br/comunicacao | Impressão: Gráfica Uma - Grupo RBS | Distribuição gratuita aos associados e clientes da Certel: Artigos assinados são de inteira responsabilidade de seus autores e não representam necessariamente a opinião do jornal.

## COOPERATIVA DE DISTRIBUIÇÃO DE ENERGIA TEUTÔNIA - CERTEL ENERGIA

Certel Energia: Rua Pastor Hasenack, 370 | Fone: (51) 3762-5555 | CEP 95890-000 | Teutônia - RS

Conselho de Administração: Presidente: Erineo José Hennemann | Vice-presidente: Daniel Luis Sechi | Secretário: Rainer Bünecker

Conselheiros: Plínio Caliarí, Nelson José Werner, Silvo Landmeier, Pedro Afonso Klein, Luisa Bauer e Imério Gonzatti

Conselho Fiscal Efetivos: Paulo Henrique Graff, Roberto Müller e João Inácio Leindecker | Suplentes: Antônio Jahn, Silvano José Schmitt e Paulo Bernardo Wagner.

## COOPERATIVA REGIONAL DE DESENVOLVIMENTO TEUTÔNIA - CERTEL

Rua Pastor Hasenack, 240 | Fone: (51) 3762-5555 | CEP 95890-000 | Teutônia - RS

Conselho de Administração: Presidente: Erineo José Hennemann | Vice-presidente: Daniel Luis Sechi | Secretário: Rainer Bünecker

Conselheiros: Lauro Baum, Irani Guaragni, Silvério Brune, Ademir Sipp, Roberto Carlos Wegner e Rosita Jussara Schneider

Conselho Fiscal Efetivos: Pedro Ghisleni, Arlito Klein e Fabiani Graciela Bartz | Suplentes: Celí Ulrich, Rosemar Antônio Turcatti e João Carlos Haas.



**Daniel Luis Sechi**  
Vice-presidente

## Vida longa à nossa Cooperativa!

**O** mês do nosso aniversário de 70 anos foi especial. Comemorar com vocês essa data tão importante com eventos culturais, que promoveram o Cooperativismo, através de arte, música e integração, foi gratificante. Estes eventos foram um presente da Certel para as comunidades, com o intuito de retribuir todo o envolvimento do associado e cliente com a sua Cooperativa.

Também tivemos a alegria de entregar a modernização da nossa marca. Ela evoluiu e transmite ainda mais a nossa essência. Da mesma forma que nossas atividades se desenvolvem, as identidades dos nossos negócios foram atualizadas, no intuito de externar nossa união e envolvimento, com foco no planejamento de médio e longo prazos. Seguimos dedicados em entregar produtos e serviços com qualidade, agilidade e segurança.

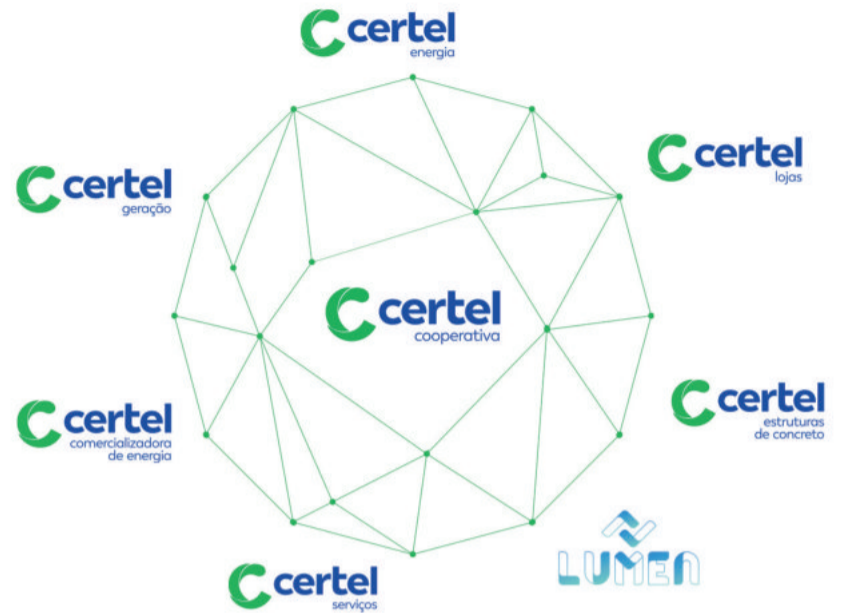
Neste mês, estamos realizando nossas assembleias de microrregião, levando para aprovação o planejamento da Cooperativa e a prestação de contas. Com muita responsabilidade e junto dos nossos associados, nesses momentos, definimos o futuro da nossa Certel, baseado no resultado que ela nos proporciona.

Obrigado por participar e prestigiar a sua Cooperativa.



**Estes eventos foram um presente da Certel para as comunidades, com o intuito de retribuir todo o envolvimento do associado e cliente com a sua Cooperativa”**

## Certel comemora 70 anos e apresenta a evolução da sua marca



**A**o completar 70 anos, a Certel apresenta sua nova marca como a expressão de uma trajetória construída pela união de pessoas e pela cooperação. A essência permanece a mesma, consolidando valores que sempre estiveram presentes: o cuidado com as comunidades, a proximidade com os associados e o compromisso permanente com o desenvolvimento regional.

Tanto o presidente, Erineo José Hennemann, quanto o vice-presidente, Daniel Luis Sechi, salientam a forte contribuição que a nova marca possibilita à Cooperativa. “O compartilhamento das identidades visuais dos nossos negócios garante clareza e uma maior identificação com o associado”, afirma Hennemann. “Queremos uma Certel cada vez mais fortalecida para melhorar a qualidade de vida das comunidades”, acrescenta Sechi.

A nova marca é resultado de um processo de pesquisa interna e externa, que envolveu funcionários, associados e públicos estratégicos. O objetivo foi compreender percepções, expectativas e a forma como a Certel é reconhecida ao longo de sua história. Esse diagnóstico orientou uma atualização que respeita a identidade já construída e projeta a Cooperativa para o futuro.

A nova identidade preserva vínculos visuais importantes com a marca anterior, especialmente nas cores e na sensação de proximidade já reconhecida pelo público. Ao símbolo, é agregado um significado ampliado, que passa a representar de forma mais explícita a origem da Certel: o movimento da água transformado em energia, que gera desenvolvimento e impulsiona vidas e comunidades.

Esse movimento simbólico traduz o papel da Cooperativa ao longo de sua história de gerar, a partir da cooperação, desenvolvimento, progresso e qualidade de vida. A marca expressa esse fluxo constante, que não para de evoluir.

### Negócios

A nova identidade visual passa a acompanhar de forma integrada todos os negócios da Cooperativa, reforçando a força da marca Certel em cada frente de atuação. A Certel Comercializadora de Energia, a Certel Estruturas de Concreto, as Lojas Certel, a Certel Serviços e a Certel Energia passam a compartilhar a mesma identidade visual, fortalecendo o reconhecimento da Cooperativa e garantindo unidade, coerência e clareza na comunicação — sem perder o jeito humano e próximo que sempre caracterizou a Cooperativa.

**Associado, acompanhe sua Cooperativa no programa de rádio Contato Direto.**

**Disponível no Spotify e no site [www.certel.com.br](http://www.certel.com.br)**

<b>A HORA FM</b> Lajeado 102,9 Mhz, às 12h05min	<b>CAPITÃO FM</b> Capitão 87,5 Mhz, às 13h	<b>INDEPENDENTE FM</b> Lajeado 91,7 Mhz, às 13h25min	<b>POPULAR FM</b> Teutônia 96,9 Mhz, às 11h50min
<b>ARAUTO FM</b> Boqueirão do Leão 105,9 Mhz, às 11h	<b>GERMÂNIA FM</b> Teutônia 88,3 Mhz, às 12h30min	<b>LÍDER FM</b> Westfália 98,3 Mhz, às 11h40min	<b>TAMARAN FM</b> Salvador do Sul 91,3 Mhz, às 12h
<b>AUXILIADORA FM</b> Progresso 87,5 Mhz, entre 11h30min e 12h30min	<b>IMPERIAL FM</b> Nova Petrópolis 104,5 Mhz, às 12h30min	<b>NOVA SALVADOR FM</b> Salvador do Sul 87,5 Mhz, às 11h30min	<b>TIROL FM</b> Teutônia 87,5 Mhz, às 11h55min

**certel**  
cooperativa

# Cooperativa celebrou aniversário com a divulgação de novidades

A Certel realizou, no dia 19 de fevereiro, na Associação Pró-Desenvolvimento Languiru, em Teutônia, a comemoração aos seus 70 anos, para autoridades, lideranças, funcionários e imprensa. O momento contou com o lançamento da nova marca, como a expressão de uma trajetória construída pela união de pessoas e pela cooperação. Além disso, também contou com a apresentação do novo VT Institucional da Cooperativa e a divulgação da “Promoção Sorte é Ser Certel”, que iniciará em 1º de março e compreenderá todos os negócios.

O presidente, Erineo José Henemann, enalteceu o significado da data, que simboliza o esforço de 174 pessoas que, no passado, se inconformaram com a falta de energia e se uniram criando a Certel. “Temos agora uma Cooperativa reconhecida que, de uma atuação inicialmente local, passou a atender toda uma região e, atualmente, com quase 80 mil associados, tem capacidade de levar energia para outras partes do Estado e até do País. Nosso horizonte é o centenário, e a certeza de que estaremos ainda mais integrados com o desenvolvimento. Nossa gratidão a todos que contribuíram para que chegássemos



Autoridades e lideranças prestigiaram a comemoração

a esse estágio, bem como aos que hoje estão conosco”, pontuou.

Representando o governador, Eduardo Leite, a secretária estadual de meio ambiente e infraestrutura, Marjorie Kauffmann, enalteceu a capacidade de inovação da Certel, citando avanços em usinas hidrelétricas e sua atuação estratégica no mercado livre de energia. “Percebemos a excelência técnica da Cooperativa, além de uma resiliência exemplar durante momentos críticos, a exemplo da recente crise climática. E o

programa Energia Forte no Campo, já em sua quinta edição, reafirma o compromisso do Estado em apoiar o setor cooperativista como pilar fundamental para o crescimento econômico e social gaúcho”, afirmou.

Entre as autoridades presentes ao evento e que também salientaram a relevância da Certel, estiveram o secretário executivo do Ministério da Reconstrução do RS, Maneco Hassen, o senador da República, Luiz Carlos Heinze, os deputados federais, Heitor Schu-

ch e Alceu Moreira, o deputado estadual, Elton Weber, o diretor da casa de governo, Ramon de Jesus, a presidente da Associação dos Municípios do Vale do Taquari e prefeita de Lajeado, Gláucia Schumacher, o prefeito de Teutônia, Renato Altmann, demais prefeitos da região, o presidente da Ocergs e representante da OCB, Darcí Hartmann e o presidente da Certaja, vice-presidente da Fecoergs e representante da Infracoop, Renato Martins, além de instituições financeiras e educacionais, cooperativas coirmãs, conselheiros e ex-conselheiros, fornecedores, poder judiciário, lideranças empresariais, entidades de classe e religiosas.



Marjorie Kauffmann enalteceu as inovações da Cooperativa



Henrique Fensterseifer  
Gerente de planejamento

## Os próximos passos da evolução da Governança

Para 2026, temos planejado avanços significativos no que se refere a processos de Gestão e Governança. Dois grandes projetos, com duração aproximada de 24 meses cada, estão previstos. Um deles é a continuação da implementação

do Programa de Integridade, tema da coluna deste mês, e o outro é a continuação do Programa ESG, que trataremos na próxima coluna.

A implantação de um Programa de Integridade representa um passo importante para o

fortalecimento da governança e das boas práticas de conformidade dos processos. Consolida uma atuação ainda mais transparente e responsável com nossos associados, parceiros e órgãos reguladores.

A Certel atua em um ambiente regulatório complexo e dinâmico e isso exige padrões cada vez mais elevados, que assegurem uma cultura organizacional que se baseia em ética, transparência e responsabilidade.

Entre as etapas, destacamos o entendimento do grau de maturidade atual da Cooperativa com relação ao tema; o mapeamento, identificação e análise dos principais riscos; e o aprimoramento dos mecanismos e procedimentos que possuímos para garantir

a eficiência operacional, a conformidade legal e segurança da Cooperativa.

A essência do programa é atuar de forma preventiva e orientativa, buscando garantir a conformidade através da verificação dos processos e sua aderência às normas legais e políticas internas. É uma ferramenta para proteger a Cooperativa e as pessoas, garantindo que as atividades sejam realizadas com a tranquilidade de estarem no caminho certo.

Com essa iniciativa, a Certel reforça seu compromisso com a excelência, e busca assegurar que seus processos tenham o nível de responsabilidade que a sua posição de destaque e confiança representam.



**Nosso horizonte é o centenário, e a certeza de que estaremos ainda mais integrados com o desenvolvimento. Nossa gratidão a todos que contribuíram para que chegássemos a esse estágio, bem como aos que hoje estão conosco”**

**Erineo José Hennemann, presidente da Certel**

### Promoção Sorte é Ser Certel

Serão sorteados um Fiat Pulse 0km, modelo Audace híbrido 2025/2025, uma moto Honda CG 0km, modelo fan 160 2025/2026, e mais cinco prêmios de R\$ 15 mil em produtos. Associados e clientes receberão números da sorte ao adquirir produtos ou servi-

ços da Certel.

A promoção é válida para todos os negócios da Cooperativa: energia, lojas, estruturas de concreto, comercializadora de energia e Certel Serviços. A campanha inicia no dia 1º de março e segue até o dia 31 de agosto.



Carro híbrido, moto e cinco prêmios de R\$ 15 mil serão sorteados



Presidente agradeceu pela dedicação dos funcionários

### Funcionários

Já no dia 20 de fevereiro, na sede da Associação Atlética Certel, mais de 1.250 profissionais e seus familiares comemoraram as sete décadas da sua Cooperativa. No evento, além das divulgações dos projetos que envolvem as comemorações do aniversário, também houve o reconhecimento dos funcionários por seu tempo de Cooperativa, a divulgação do plano de participação de resultados, a entrega de certificados e premiações do programa Inova+ Certel e o *show* da Banda Eletrorádio.

Confira o novo vídeo institucional:



## Associado Certel!

Agora você pode receber sua fatura de energia por **WhatsApp** ou **e-mail**.



Entre em contato pelos **nossos canais de atendimento** e faça sua solicitação:

**0800 510 6300**  
**0800 520 6300**

# A energia que transformou a vida no interior do

Vale do Taquari

A chegada da energia elétrica, possibilitada pela Certel, mudou para sempre a forma de viver

**E**m 2026, ao completar 70 anos, a Certel celebra uma trajetória construída a partir de muitas histórias. Dentre elas, a de Marli Gasparoto Nos e Gilberto Nos.

Entre as milhares de ligações elétricas feitas pela cooperativa ao longo de sete décadas, estão aquelas que chegaram às comunidades em que viviam, em meados dos anos 1970. Na época, Marli — moradora de Linha Marinheira — e Gilberto — da localidade de Linha 32 —, em Arroio do Meio, tornaram-se testemunhas daquilo que significou um divisor de águas: a vida antes e depois da energia elétrica.

Para o casal Nos, assim como para inúmeros associados da Certel, não foi apenas infraestrutura: foi o início de uma nova relação com a casa, o trabalho, a informação e o próprio futuro. E a Certel encarou isso como um verdadeiro compromisso. “Os municípios nos pediam para levar energia para o interior e a Certel fez um trabalho extraordinário”, recorda o superintendente da cooperativa, Ilvo Edgar Poersch.

Conforme Poersch, na época, estruturar energia no interior demandava um valor considerável. “Era muito custoso e o pequeno produtor não tinha recurso, ele precisava de prazo, de financiamento. Então, a cooperativa, junto com os bancos, conseguia prazo de até 12 anos, para financiar e viabilizar a energia nas áreas rurais.”

Esse esforço mudou a realidade da região. “Falo com muita convicção que a Certel foi parte importante para que tivéssemos tido esse desenvolvimento da região onde atuamos. Porque uma fonte de desenvolvimento das regiões foi termos uma energia garantida e qualificada. A Certel sempre esteve olhando à frente para as necessidades das nossas comunidades”, observa o superintendente.

## UM PRESENTE de Natal

Esse olhar para o futuro impactou diretamente a vida de Marli, que é professora aposentada. Quando o sol se punha, era necessário apelar ao liquinho na casa que a família vivia. Com a expansão da cooperativa — que nasceu em Teutônia, distrito de Estrela, na época — para outras cidades da região, entre elas Arroio do Meio, a comunidade passou a viver a expectativa de também receber energia elétrica.

Marli conta que, no final de 1974, a fiação estava pronta e casa da família totalmente preparada para um momento que ninguém sabia exatamente quando aconteceria. “A televisão estava no lugar, a geladeira encostada na parede. Faltava apenas a energia chegar”, detalha.

O grande dia acabou sendo um verdadeiro presente de Natal para a família. Marli lembra que era 23 de dezembro e, depois de uma manhã de trabalho na roça, a família foi fazer a sesta depois do almoço. “Eu era uma gurria na época. Lembro que deitei na cama, e quando abri os olhos, vi que veio a luz. Eu saí gritando, gritando, gritando! Meu Deus, aquilo foi a melhor coisa do mundo, acontecer de vir a energia antes do Natal”, assegura.



Para o casal Nos, a energia elétrica significou uma nova relação com a casa, o trabalho, a informação e o próprio futuro

## MUDANÇA na rotina

Com energia elétrica, a rotina da família mudou — e para muito melhor. Como já possuíam uma televisão, a casa dos Gasparoto virou ponto de encontro. “Todos os vizinhos queriam vir lá em casa para assistir novelas e notícias. Cada noite era uma festa, porque era a única televisão da comunidade. Depois, os vizinhos também passaram a comprar as suas tevês.”

Outro eletrodoméstico que transformou a qualidade de vida da família foi a geladeira. “Eu lembro vividamente que a gente corria para a geladeira para tomar uma água gelada, porque, antes, a água era sempre natural. Isso foi muito lindo.”

Além dessa melhoria, também foi possível preservar os alimentos. “A gente passou a conservar a carne. Antes, a gente tinha que estar sempre comprando e consumindo logo. Isso foi uma mudança muito grande, uma mudança radical para nós”, avalia Marli.

## IMPACTO no trabalho

Na localidade de Linha 32, o impacto foi igualmente transformador. Gilberto Nos, que é comerciante aposentado, lembra da chegada das equipes da Certel, que abriram caminho



Na casa de Marli, a energia chegou em 1974

para a rede elétrica e que, ao longo dos anos, se tornaram conhecidos e amigos da família.

A lembrança mais forte, no entanto, está em um gesto simples: apertar um interruptor e ver a luz acender. Antes da rede elétrica, a família chegou a utilizar bateria para suprir algumas necessidades. Ainda assim, a praticidade e a segurança da energia transformaram completamente o dia a dia.

A mudança não ficou restrita à casa. Ela atingiu diretamente o trabalho da família. O pai de Nos mantinha um açougue, um matadouro e um salão de baile — negócios que foram impactados com a chegada de uma energia de qualidade. “No matadouro, eles matavam um animal, por exemplo, na sexta-feira, e a carne que não vendiam, tinham que moer e fazer linguiça no sábado, e isso tudo feito à mão. Lembro que, por isso, minha mãe, Romilda, foi uma grande incentivadora para termos a energia em Linha 32”, relembra.

## PRÓXIMA do associado

Marli e Gilberto, depois de casados, moraram em diferentes bairros de Arroio do Meio. Eles também possuem uma casa na praia, o que fez com que fossem atendidos por outras companhias de energia ao longo dos anos. “Com a Certel, a gente tem um atendimento muito bom. Quando dá algum problema, eles atendem logo o associado. Não tem nem comparação”, afirma Nos, referindo-se à agilidade e à proximidade do serviço da cooperativa.

Para Marli, o trabalho que a Certel fez no início da cooperativa e segue fazendo até hoje, merece ser reconhecido, especialmente quando chega a marca dos 70 anos. “Eu sempre lembro do antes e do depois. A revolução que a energia fez na nossa vida é bem marcante”, revela, celebrando a nova forma de viver que, ela e a família, experimentaram naquela véspera do Natal do ano de 1974.

# O engenheiro que contribuiu para estruturar a expansão da Certel

Airton Edison Brust foi protagonista na organização da engenharia, na padronização das redes e na implantação da linha de 69kV, em um período decisivo para a expansão da cooperativa

A história da Certel é, essencialmente, uma trajetória de pessoas que acreditaram na força da cooperação. Fundada em 1956, com o passar dos anos, ela foi se estruturando, crescendo e, a partir de novas necessidades, se profissionalizando.

É assim que começa a jornada de Airton Edison Brust na Certel. Primeiro engenheiro eletricitista da cooperativa, hoje, ele ajuda a contar a história que completa sete décadas em 2026.

Brust trabalhou na Certel entre 1973 e 1974, período decisivo para a organização técnica da cooperativa. Foi responsável, inicialmente, pela estruturação da construção das primeiras subestações e pela qualificação dos padrões de implantação das redes de distribuição. A atuação dele também foi primordial quando, em 1973, a Certel passou a contar com uma linha de transmissão 69kV (69 mil volts).

Mas, mais do que executar obras, Brust ajudou a organizar uma base técnica que sustentou a expansão da eletrificação rural e o crescimento da Certel, que hoje está presente em 48 municípios dos vales do Taquari, Caí, Rio Pardo, Paranhana e Serra.

## REESTRUTURAÇÃO do serviço

Um dos desafios que Brust acompanhou na sua passagem pela Certel foi o período em que a cooperativa passou a assumir áreas que anteriormente eram atendidas pelas prefeituras.

Em municípios como Lajeado, o fornecimento era instável, com interrupções frequentes. A reestruturação promovida pela cooperativa melhorou a confiabilidade do serviço. “Eu lembro que, quando a Certel assumiu o município de Lajeado, foi tudo reformado. Antes, Lajeado ficava, muitas vezes, metade da semana sem luz. A Certel começou a mudar isso.”

Além das melhorias na rede, Brust destaca que era necessário atender às exigências técnicas e à fiscalização da então Companhia Estadual de Energia Elétrica (CEEE). Para ele, esse processo foi determinante para consolidar a imagem da Certel como uma prestadora de serviço eficiente e tecnicamente organizada, percepção que, segundo ele, se mantém. “A prestação de serviço da Certel, até hoje, é muito melhor”, avalia.

## O MARCO DA linha de 69kV

Um dos marcos mais importantes da passagem de Brust pela Certel foi a implantação da linha de 69kV. A cooperativa enfrentava dificuldades para ampliar o fornecimento de energia e atender novas demandas.

Em função dessa nova linha, foram projetadas duas novas subestações — uma em Lajeado e outra em Teutônia. O impacto dessa infraestrutura foi direto sobre a capacidade de crescimento da cooperativa.

O avanço, de acordo com o engenheiro, foi determinante para viabilizar a instalação de novas indústrias na região, o atendimento a unidades produtivas de maior porte e a modernização da atividade rural. A nova capacidade de fornecimento de energia também teve reflexo na agricultura e no cotidiano das comunidades.



Brust trabalhou na Certel entre 1973 e 1974, período decisivo para a organização técnica da cooperativa

## DIVISOR DE águas

Brust recorda que, nas localidades recém-eletrificadas, a mudança no modo de vida era perceptível em pouco tempo. Moradores e lideranças comunitárias relatavam a transformação: a chegada da eletricidade permitiu o uso de equipamentos domésticos. “Dava para observar uma diferença do dia para a noite. A Certel ajudou a desenvolver as comunidades”, avalia.

Nesse período, a Certel também passou a comercializar equipamentos e eletrodomésticos, conforme as necessidades dos associados.

## VISÃO ampliada

Após sua passagem pela Certel, Brust passou a atuar na Federação das Cooperativas de Energia, Telefonia e Desenvolvimento Rural do Rio Grande do Sul (Fecoergs). Na federação, integrou uma equipe de engenheiros responsável pela elaboração de projetos, capacitação técnica e assessoria às cooperativas de diversas regiões do Estado.

Essa experiência permitiu acompanhar realidades distintas: cooperativas já consolidadas, como a própria Certel, e outras que estavam iniciando suas atividades praticamente do zero. “Observo que a Certel sempre se manteve com foco em inovação e planejamento.”

## FUTURO promissor

A passagem pela Certel e, posteriormente pela Fecoergs, fizeram com que, mesmo à distância, Brust acompanhasse o rumo da cooperativa. Com olhar atento para a trajetória de sete décadas, ele é categórico ao afirmar. “Foi a gestão que trouxe a Certel até aqui.”

Brust também vê com otimismo o investimento da Certel na formação de novos profissionais e no incentivo à qualificação, fortalecendo a chamada “prata da casa”. “Eu espero que a Certel continue da forma como está trabalhando, que vai melhorar mais, e vai ser ainda mais reconhecida pelos associados”, acredita, vislumbrando um futuro de muitas conquistas para a cooperativa.

# Evento cultural deu andamento às comemorações de 70 anos da Certel



Orquestra de Barão



Claus & Vanessa



Banda Corpo e Alma

A Cooperativa marcou as comemorações do seu aniversário de 70 anos com mais uma noite de música, cultura e integração para celebrar essa data importante. O evento, realizado na sexta-feira, 6 de fevereiro, reuniu mais de 2.000 pessoas, no ginásio da Associação Pró-Desenvolvimento de Languiru (APDL), no Bairro Languiru, em Teutônia.

Agradecendo a presença de todos e, simbolicamente, entregando esse presente para a comunidade, o presidente da Certel, Erineo José Hennemann, lembrou o de-

envolvimento da Cooperativa e da região. “Nossa história começou com 174 pessoas que fizeram com que a Cooperativa fosse reconhecida e conquistasse o respeito de seus associados. Hoje, contamos com mais de 79 mil associados e atuamos em 48 municípios. Sem dúvida nenhuma, só conseguimos crescer e alcançar esses números com o apoio dos associados, conselheiros, delegados cooperativos e funcionários. Assim, somos a Cooperativa de eletrificação mais antiga e a maior em número de associados do País”, declarou, acompanhado do vice-presidente,

Daniel Luis Sechi, do secretário, Rainer Büneker e do superintendente, Ilvo Edgar Porsch.

A recepção da noite iniciou com a animação do Cirkou Trupe, seguida pelo violão instrumental com o músico Lucas Welp e do saxofonista Cristiano Ludwig. O concerto da Orquestra de Barão emocionou o público com arranjos exclusivos. A dupla Claus & Vanessa garantiu muita energia positiva com seus hits. E a Banda Corpo e Alma colocou todo mundo para dançar ao som de “Perigo-sa e Linda”, “Tá Faltando Beijo” e “Bandida”.



Direção da Cooperativa agradeceu à presença da comunidade



**Sem dúvida nenhuma, só conseguimos crescer e alcançar esses números com o apoio dos associados, conselheiros, delegados cooperativos e funcionários”**

Erineo José Hennemann, presidente da Certel

## Tecnologia proporciona praticidade ao associado no pagamento da conta de energia

Ante aos avanços tecnológicos e às necessidades dos associados, a Certel já disponibiliza a conta de energia via e-mail. Agora, passou a ofertar mais uma novidade. É possível receber a conta de energia via *WhatsApp*, juntamente com o código pix. Conforme o coordenador técnico-comercial, Jonas Eduardo Kalkmann, a modernização garante praticidade e sustentabilidade. “A Certel está pensando na comodidade do associado, que terá a sua conta de energia, na palma da mão, quando precisar e a qualquer momento. Também reduz a emissão de documentos físicos, cuidando do meio ambiente”.

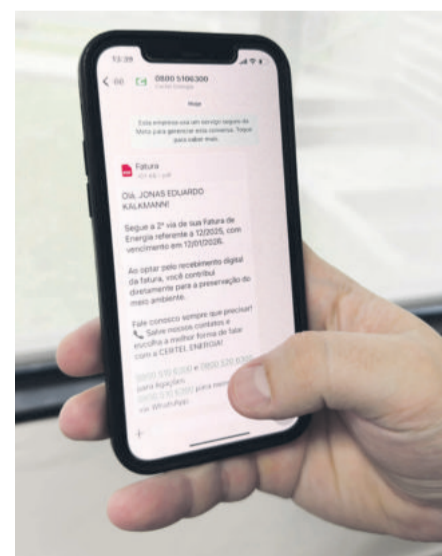
A maneira de realizar o pagamento destas contas também evoluiu. Além da possibilidade de agendar um débito em conta, agora é possível solicitar o código pix. “Assim, o associado evita filas em bancos,

tem mais segurança e pode realizar a operação a qualquer momento do dia com seus aplicativos financeiros”, ressalta Kalkmann.

### Canal seguro

O objetivo da Cooperativa é ofertar praticidade e soluções seguras aos associados, facilitando a comunicação através de um canal oficial nos seus meios digitais. Por isso, é importante que o associado mantenha seu cadastro atualizado.

Para solicitar a conta de energia *on-line*, cadastrar débito em conta, solicitar segunda via de documentos ou código pix, basta entrar em contato com a sua Cooperativa através dos números de *WhatsApp* 0800 510 6300 (energia) ou (51) 3762-5500 (todos os negócios).



Associados agora podem receber sua conta de energia via *WhatsApp*

# espaço Cooperar



## Pouso Novo receberá importantes investimentos da Certel



Divulgação

Administração Municipal visitou as obras da nova hidrelétrica

O prefeito, Carlos Alberto Bonacina (Iti) e o vice-prefeito, Mauro Muttoni, visitaram a obra da Hidrelétrica Vale do Leite, onde foram recebidos pelo supervisor de engenharia da Certel, Rodrigo Da Cas. A visita trouxe ótimas notícias para o município, especialmente para a comunidade de Arroio do Leite.

Entre os destaques, estão o recondução e a ampliação da rede de energia trifásica, com mais de 2,7 km de extensão, a instalação de 37 novos postes e a substituição de transformadores, garantindo mais qualidade e estabilidade no forneci-

mento de energia elétrica.

A obra da usina segue conforme o cronograma, atualmente na fase de escavações, com previsão de início da geração de energia em fevereiro de 2027. Hoje, cerca de 40 profissionais atuam no local, podendo chegar a 200 trabalhadores no pico da obra, gerando emprego, renda e desenvolvimento para Pouso Novo.

O prefeito destacou a importância da parceria com a Certel, que além de investir em geração de energia, deixa um legado de infraestrutura e benefícios diretos à população.

## Novos aprendizes iniciam curso no Senai Lajeado

No dia 9 de fevereiro, iniciaram, na Certel, dois novos aprendizes cooperativos. João Vitor Leonhardt e Letícia Wilsmann Duarte. A representante do setor de recursos humanos da Cooperativa, Ana Paula Haas Renner, realizou as boas-vindas e a coleta de assinaturas dos documentos dos novos aprendizes. Também desejou “que possam aproveitar ao máximo a oportunidade que lhes é dada, como primeira experiência profissional”.

Os aprendizes são contratados no âmbito da Certel Artefatos de Cimento e realizam o curso de Assistente de Produção, realizando tanto as atividades teóricas quanto as práticas no Senai em Lajeado.



Ana Paula Haas Renner(e), com os novos aprendizes cooperativos e suas mães

## Vozes da Cooperativa

“A Certel não perdeu a sua essência, a entrega é diferenciada. A Cooperativa está realmente preocupada com o cliente e faz com que as pessoas se sintam pertencentes. Ela compra a causa da comunidade e isso é um grande diferencial.” **Arlei Dupont, representante da Galvanotek.**

“A Cooperativa presta um ótimo serviço para os clientes, sempre rápido e um ótimo atendimento. As equipes são rápidas e tecnicamente preparadas. Uma das melhores, ou a melhor, do nosso Estado em relação à prestação de serviços.” **Alan Silveira Vieira, associado da Certel.**

“A Certel sempre foi uma grande parceira, no ponto de vista profissional. E na energia, não temos do que nos queixar. Em 34 anos, não lembro de ter ficado um dia sem energia, em Barão. A Certel tem esse profissionalismo, sempre com muita gente na estrada para não deixar seu associado sem energia.” **Rodrigo Poersch, coordenador do projeto de música de Barão.**



# Moradora de Arroio do Meio ganha vale de R\$ 15 mil nas Lojas Certel



Patrícia recebeu seu vale-presente na Loja Certel de Arroio do Meio

**M**ais uma felizarda vai poder renovar a casa com um vale-compras de R\$ 15 mil nas Lojas Certel. A moradora de Arroio do Meio, Patrícia Backes, foi a sorteada da Promoção Vida de Sorte. Patrícia recebeu seu vale em janeiro, na Loja Certel de Arroio do Meio. “Eu agradeço a todos, os patrocinadores, quem promoveu a campanha, porque só assim para a gente ter essas oportunidades”, avalia Patrícia.

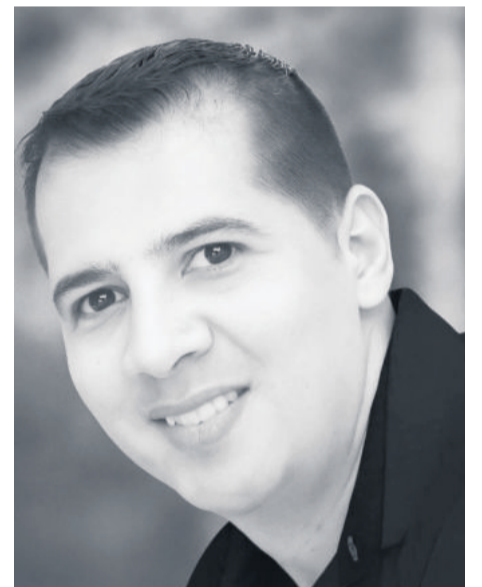
A Campanha Vida de Sorte é promovida pelo Grupo Independente e conta com a parceria das Lojas Certel. Efetuando compras no comércio participante, os clientes recebem cautelas para concorrer a um vale-compras de R\$ 15 mil nas lojas.

## Número da Sorte contempla mais um associado

**M**ais um associado da Certel foi contemplado com o prêmio de R\$ 5 mil do Número da Sorte do Energia Seguro de Vida. O ganhador do sorteio do mês de dezembro de 2025 foi Alan Silveira Vieira. Ele conta que ficou surpreso ao receber a notícia, mas que veio em boa hora. “Dinheiro sempre é bem-vindo, ainda mais quando é um prêmio”, afirma.

Vieira morou por 18 anos em Teutônia e, hoje,

mantém um imóvel na cidade apesar não residir mais no local. Ainda assim, lembra com satisfação dos serviços prestados pela Certel. “A Cooperativa sempre presta um ótimo serviço para os clientes e um ótimo atendimento. As equipes são rápidas e tecnicamente preparadas. Uma das melhores, ou a melhor, do nosso Estado em relação à prestação de serviço”, declara.



Alan Silveira Vieira



**Bianca Fraga Bithencorte**

Nutricionista - CRN 16.298

### Suplementos: quando são necessários e quando são só *marketing*?

**V**itaminas, *whey protein*, termogênicos, colágeno... as prateleiras das farmácias e lojas de suplementos estão cada vez mais cheias. Mas será que todo mundo precisa usar esses produtos? Na maioria das vezes, não.

A base de uma boa saúde continua sendo uma alimentação variada, com frutas, verduras, legumes, proteínas, grãos e boas

fontes de gordura. Quando essa base está adequada, as necessidades nutricionais do corpo são supridas pela comida de verdade.

Os suplementos podem ser úteis em situações específicas: deficiências comprovadas por exames, fases da vida com maior demanda nutricional (como gestação), restrições alimentares ou rotinas de treino que dificultam atingir as necessidades apenas

com a alimentação. Fora desses casos, o uso indiscriminado tende a trazer mais gasto do que benefício.

*Whey protein*, por exemplo, não é “obrigatório” para quem treina. É uma fonte prática de proteína, que pode ser substituída por ovos, carnes, iogurte e leguminosas. Já os termogênicos prometem acelerar o emagrecimento, mas seus efeitos são pequenos e

muitas vezes acompanhados de efeitos colaterais, como taquicardia e ansiedade.

Antes de investir em cápsulas e pós, vale olhar para o prato: comer melhor costuma ser mais eficaz, mais seguro e mais barato do que suplementar sem necessidade. Consulte profissional nutricionista antes de inserir qualquer suplementação em sua rotina.



Acesse o QR Code para conferir a receita da nutri

# Vem pra cá ASSOCIADO



458018/458019  
AR-CONDICIONADO  
9.000 BTUS  
**elgin**

ECO INVERTER II QUENTE FRIO

NÃO ASSOCIADO  
À VISTA R\$ 2.679,00

**Vem pra cá ASSOCIADO**

À VISTA R\$ 2.199,00  
13X R\$ 219,90  
A PRAZO R\$ 2.858,73  
R\$ 480,00 DE DESCONTO

457894/457895  
AR-CONDICIONADO  
12.000 BTUS  
**elgin**

ECO INVERTER II QUENTE FRIO

NÃO ASSOCIADO  
À VISTA R\$ 2.979,00

**Vem pra cá ASSOCIADO**

À VISTA R\$ 2.499,00  
13X R\$ 249,90  
A PRAZO R\$ 3.248,73  
R\$ 480,00 DE DESCONTO

457458/457459  
AR-CONDICIONADO  
18.000 BTUS  
**elgin**

ECO INVERTER II QUENTE FRIO

NÃO ASSOCIADO  
À VISTA R\$ 4.609,00

**Vem pra cá ASSOCIADO**

À VISTA R\$ 3.799,00  
13X R\$ 379,90  
A PRAZO R\$ 4.938,75  
R\$ 810,00 DE DESCONTO

461024/461025  
AR-CONDICIONADO  
24.000 BTUS  
**elgin**

ECO INVERTER II QUENTE FRIO

NÃO ASSOCIADO  
À VISTA R\$ 5.919,00

**Vem pra cá ASSOCIADO**

À VISTA R\$ 4.899,00  
13X R\$ 489,90  
A PRAZO R\$ 6.368,76  
R\$ 1.020,00 DE DESCONTO

457460/457461  
AR-CONDICIONADO  
30.000 BTUS  
**elgin**

ECO INVERTER II FRIO

NÃO ASSOCIADO  
À VISTA R\$ 7.829,00

**Vem pra cá ASSOCIADO**

À VISTA R\$ 6.499,00  
13X R\$ 649,90  
A PRAZO R\$ 8.448,78  
R\$ 1.330,00 DE DESCONTO

458259  
AR-CONDICIONADO  
9.000 BTUS  
**AGRATTO**

INVERTER QUENTE FRIO

NÃO ASSOCIADO  
À VISTA R\$ 2.459,00

**Vem pra cá ASSOCIADO**

À VISTA R\$ 1.999,00  
13X R\$ 199,90  
A PRAZO R\$ 2.598,73  
R\$ 460,00 DE DESCONTO

458420  
AR-CONDICIONADO  
12.000 BTUS  
**AGRATTO**

INVERTER QUENTE FRIO

NÃO ASSOCIADO  
À VISTA R\$ 2.659,00

**Vem pra cá ASSOCIADO**

À VISTA R\$ 2.199,00  
13X R\$ 219,90  
A PRAZO R\$ 2.858,73  
R\$ 460,00 DE DESCONTO

458260  
AR-CONDICIONADO  
18.000 BTUS  
**AGRATTO**

INVERTER QUENTE FRIO

NÃO ASSOCIADO  
À VISTA R\$ 4.319,00

**Vem pra cá ASSOCIADO**

À VISTA R\$ 3.599,00  
13X R\$ 359,90  
A PRAZO R\$ 4.678,75  
R\$ 720,00 DE DESCONTO

456858  
AR-CONDICIONADO  
24.000 BTUS  
**AGRATTO**

INVERTER QUENTE FRIO

NÃO ASSOCIADO  
À VISTA R\$ 5.129,00

**Vem pra cá ASSOCIADO**

À VISTA R\$ 4.199,00  
13X R\$ 419,90  
A PRAZO R\$ 5.458,75  
R\$ 930,00 DE DESCONTO

# PROMOÇÃO sorte é ser certel

1 FIAT PULSE 0km  
MODELO AUDACE  
HÍBRIDO 2025/2026

1 HONDA  
CG 0km  
MODELO FAN 160  
2025/2026



EM MAIS 5 SORTEIOS DE  
R\$ 15 MIL EM PRODUTOS\*

Compre produtos e serviços  
em qualquer negócio Certel e concorra!

Energia • Lojas • Estruturas de Concreto  
Comercializadora de Energia • Certel Serviços



Certificado de Autorização SPA/ME nº 04.047749/2026. Confira o regulamento no site [www.certel.com.br](http://www.certel.com.br)

Compre pelo WhatsApp (51) 3762-5500  
ou acesse o site [www.lojascertel.com.br](http://www.lojascertel.com.br)



1º PAGAMENTO  
SOMENTE EM  
JULHO

457906  
ROUPEIRO  
6 PORTAS  
kappesberg  
À VISTA R\$ 1.599,00  
16X  
R\$ 159,90  
A PRAZO R\$ 2.558,43



COM  
ESPELHO  
MEDIDA LARG.: 223CM

459667/459670  
CONJUNTO  
CAMA CASAL  
CLASSIC  
kappesberg  
MEDIDA LARG.: 138CM

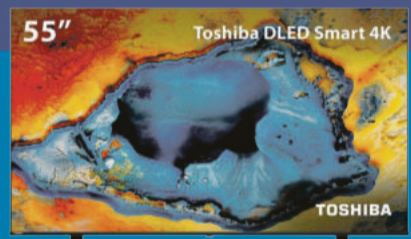


À VISTA R\$ 1.299,00  
16X  
R\$ 129,90  
A PRAZO R\$ 2.078,42

460619/460620  
ESTOFADO  
LANUS  
kappesberg  
MEDIDA LARG.: 206CM



À VISTA R\$ 1.599,00  
16X  
R\$ 159,90  
A PRAZO R\$ 2.558,43



459640  
SMART TV  
TOSHIBA

À VISTA R\$ 2.799,00  
16X  
R\$ 279,90  
A PRAZO R\$ 4.478,44

55"  
4K  
DLED

458537  
REFRIGERADOR  
Midea



À VISTA R\$ 2.499,00  
16X  
R\$ 249,90  
A PRAZO R\$ 3.998,44

294L  
CYCLE  
DEPROST



4G

256 GB

NOVO POR AQUI

R\$ 160,00 DE DESCONTO

461624  
SMARTPHONE  
G06  
motorola

de R\$ 1.059,00  
por R\$ 899,00  
à vista

24X  
R\$ 72,63  
A PRAZO R\$ 1.743,06

# SUPER OFERTA

certel lojas

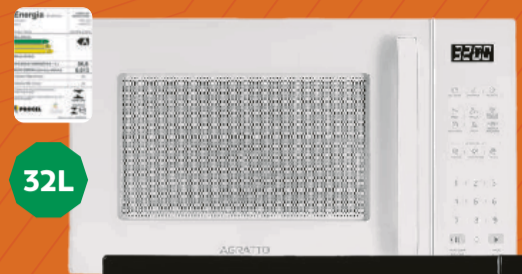


459793  
SMART TV  
Multi

R\$ 550,00 DE DESCONTO

de R\$ 2.049,00  
por R\$ 1.499,00  
à vista

24X  
R\$ 121,10  
A PRAZO R\$ 2.906,39



32L



458866/458867  
FORNO  
MICRO-ONDAS  
AGRATTO

R\$ 130,00 DE DESCONTO

de R\$ 679,00  
por R\$ 549,00  
à vista

24X  
R\$ 44,35  
A PRAZO R\$ 1.064,45



MEDIDA LARG.: 153CM

R\$ 90,00 DE DESCONTO

459847  
BUFFET  
ESSENCIAL  
genialflex

de R\$ 549,00  
por R\$ 459,00  
à vista

24X  
R\$ 37,08  
A PRAZO R\$ 889,95

# SUPER OFERTA

certel lojas

441525/441529  
441523/441536

COZINHA  
MAXXI

kappesberg  
à vista R\$ 2.999,00

24X  
R\$ 242,28

A PRAZO R\$ 5.814,73



R\$ 680,00 DE DESCONTO

MEDIDA LARG.: 250CM

460621/460622  
ESTOFADO  
LANUS  
kappesberg

de R\$ 2.679,00  
por R\$ 1.999,00  
à vista

24X  
R\$ 161,49  
A PRAZO R\$ 3.875,84

# SUPER OFERTA

certel lojas



ESTOQUE LIMITADO

MADEIRA MACIÇA

458183/456487  
CONJUNTO  
MESA + 6 CADEIRAS  
kappesberg

à vista R\$ 3.879,00

24X  
R\$ 313,37  
A PRAZO R\$ 7.520,95

1º PAGAMENTO  
SOMENTE EM



JULHO

COM  
ESPELHO

MAIS OPCÖES  
de cores

R\$ 290,00  
DE DESCONTO



MEDIDA LARG.: 170CM

**SUPER OFERTA**

certel  
lojas

452901/452537  
ROUPEIRO  
3 PORTAS  
DE CORRER  
kappesberg

de R\$ 1.189,00  
por R\$ 899,00  
à vista  
24X  
R\$ 72,63  
A PRAZO R\$ 1.743,06



MEDIDA LARG.:  
88CM

459666/459669  
CONJUNTO CAMA  
SOLTEIRO CLASSIC  
kappesberg

à vista R\$ 899,00  
24X  
R\$ 72,63  
A PRAZO R\$ 1.143,06

R\$ 230,00  
DE DESCONTO

4,6L



457689  
FRITADEIRA  
SEM ÓLEO DIGITAL  
Oster

de R\$ 629,00  
por R\$ 399,00  
à vista  
24X  
R\$ 32,23  
A PRAZO R\$ 773,62

**SUPER OFERTA**

certel  
lojas



457054  
KIT MULTIUSO  
3 PEÇAS  
à vista  
R\$ 39,90  
uz

453523  
CORTADOR  
DE GRAMA  
ELÉTRICO

TRAMONTINA

de R\$ 719,00  
por R\$ 599,00  
à vista  
24X  
R\$ 48,39  
A PRAZO R\$ 1.161,39

R\$ 120,00  
DE DESCONTO

1.300W



460228  
LAVADORA  
AUTOMÁTICA  
Philco

de R\$ 2.459,00  
por R\$ 1.999,00  
à vista  
24X  
R\$ 161,49  
A PRAZO R\$ 3.875,84

R\$ 460,00  
DE DESCONTO

14KG

ESTOQUE  
LIMITADO



**SUPER OFERTA**

certel  
lojas

R\$ 480,00  
DE DESCONTO



456946  
CERVEJEIRA  
Midea

de R\$ 2.779,00  
por R\$ 2.299,00  
à vista  
24X  
R\$ 185,73  
A PRAZO R\$ 4.457,50

96L

FROST  
FREE

R\$ 600,00  
DE DESCONTO

199L



461218  
FREEZER  
HORIZONTAL  
elgin

de R\$ 2.099,00  
por R\$ 1.499,00  
à vista  
24X  
R\$ 121,10  
A PRAZO R\$ 2.906,36

## Sério realiza módulo inaugural de capacitação em Organização Rural e Jardinagem

O Sítio Dona Néia, em Sério, foi o local escolhido pela equipe da Emater/RS-Ascar para o módulo inaugural da capacitação em Organização Rural e Jardinagem – ação que teve início no dia 29 de janeiro, seguindo até o mês de maio, com encontros mensais. Com cerca de 20 participantes, a atividade, que tem como lema “Sério: lindo de ver, conhecer e viver”, tem o objetivo de contribuir para a melhoria da qualidade de vida das famílias rurais e do meio ambiente, valorizando as propriedades e comunidades como um todo.

A ideia, de acordo com a extensionista da Emater/RS-Ascar, Josiane Bianchi, é promover práticas de jardinagem, organização de arredores e saneamento ambiental, tornando os espaços mais acolhedores, bonitos e seguros – exatamente como ocorre no Sítio Dona Neia, um espaço turístico que recebe visitantes em busca de contato com a natureza, com o clima bucólico do campo e com a gastronomia com sabor caseiro. “É um processo permanente de construção”, salienta a extensionista.

O Sítio Dona Neia - tocado em

grande parte por Cedineia Guarneri de Lima e sua filha Nicolí, com o apoio de familiares -, está localizado em Araguari, em um cenário de generosa vista panorâmica. “Começamos a trabalhar com turismo rural um pouco antes da pandemia e, desde então, temos nos empenhado em levar a melhor experiência para o turista”, comenta Neia, em um espaço ladeado por uma graciosa plantação de lavandas, por um balanço gigante, daqueles instagramáveis, e de uma cabana que recebe hóspedes no fim de semana.

Com o apoio do projeto, Neia tem alterado pouco a pouco o cenário, com a implantação de uma gama maior de flores, de cerca de 200 árvores nativas e frutíferas e de uma série de estruturas em madeira, bancos e pequenas pontes. “O próximo passo é construir um pergolado”, destaca, citando as possibilidades futuras de recepção à eventos como casamentos, formaturas e outros.

Josiane explica ainda que a atividade é o ponto culminante do Projeto Regional de Paisagismo e Organização Rural - Jardins dos



Projeto visa contribuir para a qualidade de vida das famílias

Vales, que teve início em 2024, buscando qualificar extensionistas para ações em propriedades rurais, sedes de comunidades e pontos turísticos dos vales. “No primeiro módulo, a ideia foi a de sensibilizar os participantes para o tema, enfocando em tendências e estilos de jardinagem”, ressalta a extensionista. Palestrante do primeiro módulo, a extensionista da Emater/RS-Ascar, Ana Cláudia Desconsi, valorizou não apenas os benefícios mentais, emocionais e de qualidade de vida que decorrem do trabalho com jardinagem, mas de como ela pode valorizar as propriedades e ser oportunidade para geração de renda para os produtores. Em sua manifestação, citaram plantas diversas, como capim dos pampas, quaresmeira, lanterninha chinesa,

petúnia e brinco de princesa que, com suas colorações e formações, sozinhas ou em conjunto, embelezam canteiros.

De acordo com a profissional, quando se fala em flores também entra na equação a memória afetiva. “Em muitos casos um jardim é uma experiência sensorial, que desperta todos os sentidos, da visão ao olfato até chegar ao tato e ao paladar” salienta. Sobre a consolidação do jardim em si, Ana lembra a importância de se observar posição solar, maneios, disponibilidade de água e outros.

Com o apoio da Prefeitura e de outras entidades parceiras, o projeto busca ainda compartilhar experiências e promover a troca de conhecimentos, unindo pessoas em torno de um objetivo comum.

**Luci Helen Alvez Freitas**

Assessora Técnica FLD/Capa - CRP 07143457



## O efeito terapêutico da natureza na mente

Em um mundo acelerado, marcado pelo excesso de informações e por altos níveis de estresse, cresce a busca por formas simples de cuidar da saúde mental. A psicologia tem reforçado algo que muitas pessoas já percebem no dia a dia: o contato com a natureza acalma, organiza os pensamentos e favorece o bem-estar emocional.

Estar perto de plantas ajuda a reduzir o

estresse e a ansiedade. Estudos indicam que o cuidado com o verde diminui a tensão, melhora o humor e contribui para a concentração. O simples ato de regar, tocar a terra ou observar o crescimento de uma planta convida à presença e desacelera o ritmo interno.

A jardinagem também tem sido utilizada como prática terapêutica. Ela fortalece o senso de cuidado, paciência e propósito.

Ao acompanhar os ciclos naturais, aprendemos sobre limites, espera e renovação, aspectos essenciais para a saúde emocional.

Mais do que decoração, a natureza se torna um espaço de reconexão. Reconexão consigo, com o tempo real e com aquilo que sustenta a vida. Em tempos de cansaço coletivo, plantar pode ser um gesto simples, mas profundamente restaurador.

# Uma ação movida de agradecimento a Deus

O associado Edegar Immich, 71 anos, morador do Bairro Imigrante, em Lajeado, é um dos vários que carregam grande admiração pela Certel. Ele foi o responsável pela iluminação natalina junto à sede da Cooperativa, em Teutônia, que atraiu milhares de visitantes, entre os meses de novembro e janeiro. Mais de 30 mil lâmpadas foram por ele instaladas em diversas partes da sede, como na fachada, paredes, cobertura de acesso, telhados e pátio, traduzindo a mágica grandeza desse momento que celebrou o nascimento do menino Jesus Cristo.

Mas, o que induz o seu Immich a promover decorações desse gênero, que contemplam também outros locais, empresas e entidades? Tudo se deve à gratidão por sua trajetória de superação pessoal. Ele explica que as grandiosas e surpreendentes decorações natalinas surgiram como uma forma de man-

ter-se ocupado e de celebrar sua sobriedade, após vencer o vício do álcool há mais de três décadas. “O projeto deste ano, na sede da Certel, foi também um agradecimento pelo apoio recebido da Cooperativa no passado, especialmente, durante períodos difíceis como a pandemia”, relata.

Além desse aspecto pessoal, o associado demonstra profundo orgulho e satisfação com a eficiência dos serviços prestados pela Certel em sua comunidade. Sua história destaca a importância da família, da fé e do senso de coletividade na reconstrução de uma vida saudável, e reforça como o trabalho artístico e o associativismo serviram de pilares para sua longevidade e bem-estar.

“Vejo a Certel como uma grande aliada, pois, além de prestar um atendimento sério e excelente, sempre procurou me auxiliar na época em ornamentava o pátio de minha



Edegar Immich instalou a decoração natalina na matriz da Cooperativa

casa, às margens da rodovia BR-386, o que atraiu milhares de visitantes. Então, sou muito grato por Deus ter me livrado do vício da bebida, e também por nos apresentar uma Cooperativa tão eficiente, parceira e cidadã”, enaltece.

## Complementação trifásica beneficia associados da Certel



Associado está expandindo sua produção

A transformação da energia mono ou bifásica em trifásica é um dos meios de modernização da infraestrutura energética que a Certel possibilita aos seus associados, em muitos casos, contando com a parceria do programa Energia Forte no Campo. A medida

garante o fortalecimento da energia nas propriedades, possibilitando melhores condições de desenvolvimento do agronegócio.

O associado e delegado cooperativo, Diego Rafael Richter, 38 anos, de Linha Atalho, Marquês de Souza, é um dos recentemente beneficiados. Produtor rural dedicado à avicultura e à bovinocultura leiteira, ele destaca que a substituição da rede bifásica pela trifásica foi crucial para eliminar quedas de luz e sobrecargas, especialmente no sistema de climatização de seu aviário durante o verão.

Inclusive, Richter está expandindo sua produção leiteira com a construção de um galpão automatizado. “Somos gratos à excelência no atendimento da nossa Cooperativa. O fornecimento elétrico estável é um requisito básico para o investimento e crescimento do setor primário. Essa confiança na parceria com a Certel possibilita a transição para métodos de cultivo e criação muito mais modernos e eficientes”, assinala.

### Saiba mais

A Cooperativa segue à disposição dos associados que pretenderem obter essa melhoria. Interessados podem contatar os delegados cooperativos, lojas e pontos de atendimento distribuídos pela região, bem como através dos números gratuitos 0800 520 6300 e 0800 510 6300 (*WhatsApp*), do APP Certel Energia e da Agência Virtual (*site*).



**Somos gratos à excelência no atendimento da nossa Cooperativa”**

**Diego Rafael Richter,**  
associado e delegado cooperativo

## Certel recebe visita de representante da Unido e DGRV

A Certel recebeu, em novembro de 2025, a visita de Arno Boerger, representante da Organização das Nações Unidas para o Desenvolvimento Industrial (Unido) e consultor da Confederação Alemã das Cooperativas (DGRV), que esteve acompanhado de representantes da Ocergs. Na oportuni-

dade, foram tratadas possíveis parcerias na elaboração e execução de projetos com foco no desenvolvimento socioeconômico das comunidades da área de atuação da Cooperativa.

A visita foi realizada após uma reunião, em Porto Alegre, em que a Certel apresentou

sua atuação e projetos, visando possíveis oportunidades conjuntas com foco na qualidade de vida e desenvolvimento regional. Diversos assuntos estiveram em pauta, entre eles a segurança hídrica e resiliência climática, energia limpa e renovável e descarbonização dos processos produtivos.

# Hospital Ouro Branco recebe Certificado de Energia Renovável da Certel



Diretor do hospital, Gilson Silveira, recebeu o certificado

O Hospital Ouro Branco recebeu, no dia 6 de fevereiro, o Certificado de Energia Renovável concedido pela Certel Comercializadora de Energia, em reconhecimento à contribuição da instituição para a redução da emissão de 49,68 toneladas de carbono ao longo de 2025.

O resultado é fruto da aquisição de energia proveniente de fontes renováveis, reforçando o compromisso do hospital com a sustentabilidade ambiental. A entrega do certificado foi realizada pelo supervisor de comercialização e mercado de energia, Guilherme Rinaldi, a assistente administrativa, Kelly de Azevedo Horst e o especialista em operações de energia, Eduardo Girardi.

A iniciativa integra um projeto estratégico firmado em fevereiro de 2024, quando o hospital estabeleceu parceria com a Cooperativa para a compra de energia no mercado livre. Esse modelo permite maior auto-

nomia na gestão do consumo, além de garantir preços mais competitivos e maior previsibilidade no fornecimento.

Desde o início da parceria, a instituição já alcançou uma economia de R\$ 289.283,52, demonstrando que a adoção de soluções sustentáveis também gera impactos financeiros positivos. Paralelamente, o projeto contribuiu para a redução de mais de 90 toneladas de CO<sup>2</sup>, volume equivalente ao plantio de mais de 600 árvores.

Mais do que uma medida econômica, a parceria com a Certel está alinhada às práticas ESG (Environmental, Social and Governance) adotadas pelo hospital.

## Beira Rio, Certel e Mafra lideram ranking em Santa Clara do Sul

Santa Clara do Sul divulgou a lista das 100 maiores empresas do município, com base no ano de 2024 e projeção para 2026, revelando números expressivos da economia local. Juntas, as empresas somaram mais de R\$ 384 milhões em Valor Agregado, garantindo um retorno estimado de R\$ 6,5 milhões em ICMS aos cofres públicos.

O ranking é liderado pela Calçados Beira Rio S/A, seguido pela Certel Energia e pela Mafra Distribuidora (Irmãos Althaus Ltda), que ocupam as três primeiras posições. O levantamento destaca a força e a diversidade do setor produtivo local, reforçando a importância do empreendedorismo para o desenvolvimento do município.

## Certel reforça sua frota com novo caminhão equipado com guindaste hidráulico

A Cooperativa passou a contar com um novo caminhão trucado em sua frota operacional, equipado com um guindaste hidráulico, com capacidade de até 42,3tm. O equipamento é o maior e mais potente que a Certel já teve. Representa um avanço significativo na capacidade logística e de manutenção da rede de transmissão (até 138kV).

O supervisor de construção e manutenção de redes energizadas até 138kV, Nilson Daniel Pires, evidencia a robustez do novo caminhão. “O guindaste possui seis lanças hidráulicas que, somadas

a uma lança isolada, que é específica para trabalhos ao potencial, permitem um alcance de 25 metros de altura”, ressaltou. O veículo proporciona estabilidade, segurança e versatilidade, fundamentais para operações complexas. “Esse investimento visa garantir maior eficiência em manutenções preventivas e capacidade de execução de novas frentes de trabalho, com foco no bem-estar dos associados, mas também dos eletricitistas em suas atividades”, reforça o coordenador de atendimento de emergência e redes energizadas, Cezar Augusto Siebel Junior.



O guindaste alcança 25m de altura

somoscoop

**TRANSFORME SEU PROJETO EM REALIDADE**

Escolher nossos **PRÉ-MOLDADOS** é garantir qualidade, durabilidade, economia de tempo e recursos na sua obra

**ENTRE EM CONTATO COM A NOSSA EQUIPE**

**(51) 3762 5500**

**certel**  
estruturas de concreto

## COMERCIALIZADORA DE ENERGIA

## Hotel Vallér tem economia de R\$ 76 mil

A energia é um insumo vital para qualquer empreendimento, mas a forma como cada empresa encara sua fatura de energia pode ser diferente por meio do mercado livre de energia. Neste sentido, a Certel Comercializadora de Energia tem levado mais economia aos seus clientes, mantendo a confiabilidade tradicional da Certel.

O Hotel Vallér, do Bairro Montanha, em Lajeado, aderiu ao mercado livre de energia e à proposta da Certel em fevereiro de 2025 e, em menos de um ano, os resultados da mudança já eram visíveis. De fevereiro a novembro de 2025,

foram R\$ 76 mil economizados, uma economia média de mais de 24%.



**Você tem que ter com quem contar, e isso acontece com a Certel”**

**Jair Vallér, sócio-proprietário do Hotel Vallér**

Conforme o sócio-proprietário do hotel, Jair Vallér, essa

economia reflete em preços mais competitivos devido a um custo menor. “É fantástico, uma economia muito boa”, avalia.

Dois fatores foram determinantes para o empresário optar pela Certel: a parceria de mais de 40 anos com a Cooperativa e o valor da proposta dentro do que ele buscava. “Sempre que precisamos de uma ajuda, a Certel nos atendeu. Energia não pode faltar, o hotel trabalha 24 horas, precisamos de alguém que seja realmente nosso parceiro. Na hora do aperto, você tem que ter com quem contar, e isso acontece com a Certel”, reforça.



Jair Vallér

## Intercooperação busca melhores condições na compra de materiais



Cooperativas estão realizando a compra de materiais de forma conjunta

A Certel, junto com outras Cooperativas, tem conduzido a estruturação de um processo de compras conjuntas.

O objetivo é obter condições e preços ainda melhores nas negociações de materiais de alto valor, por meio de um volume maior

de aquisição.

Inicialmente, a Certel e a Certaja realizaram o processo com transformadores. No dia 4 de fevereiro, na Cerfox, em Fountoura Xavier, outras quatro Cooperativas se reuniram com a Certel para se engajar ao projeto. Participaram da reunião, além da Certel, a Coprel, Cerfox, Certhil e Celetro. Serão adquiridos, neste ciclo, transformadores, medidores e cabos.

Conforme o gerente de planejamento da Certel, Henrique Fensterseifer, o processo de intercooperação também nos processos de compras e aquisições garante um alinhamento ainda maior entre as Cooperativas,

que já possuem um modelo de padronização técnica, e isso se expande também para processos administrativos. “Além disso, focamos em conseguir resultados também financeiros através de preços e condições mais favoráveis por meio de um volume de negociação maior, incluindo as seis Cooperativas nas cotações”, considera.

O vice-presidente da Certel, Daniel Luis Sechi, explica que a economia reflete em resultados ao associado, possibilitando tarifas menores na energia. “Estamos avançando, buscando resultados através desta intercooperação com todas estas Cooperativas unidas”, pontua.

somoscoop

EMPRESÁRIO E PRODUTOR RURAL

**SUA ENERGIA PODE SER CERTEL**

No seu negócio as decisões fazem parte do dia a dia!

**Economize até 30% na sua conta de energia.**

Migre para o mercado livre de energia com a Certel. Conheça as soluções da Certel Comercializadora de Energia.



Gestão Integral e Suporte Técnico



Fontes Próprias



Qualidade e Credibilidade



Energia Limpa e Renovável



Proximidade com a Comunidade

ENTRE EM CONTATO COM A NOSSA EQUIPE! (51) 3762-5500

**certel**  
comercializadora de energia





Redefinimos/seguros

Confira aqui

o **Número da Sorte 2026**

**Janeiro**

35.319

40.500

08.580

42.984

48.393

**90.043**

Confira acima o **Número da Sorte do Energia Seguro de Vida de janeiro**, formado pelas unidades dos cinco prêmio da Loteria Federal, e que dá direito a um prêmio de R\$ 5 mil da Axa Seguros. O certificado pode ser obtido através do site: [www.poolseg.com.br/certificados](http://www.poolseg.com.br/certificados)

Sistema OCB

capacita coop

**A** educação, formação e informação estão na essência do Cooperativismo e compõem o 5º princípio cooperativista. Por isso, as Cooperativas se empenham em promover a qualificação e formação de seus associados e funcionários.

Uma iniciativa do Sistema OCB é o Capacitacoop, uma plataforma *on-line* que disponibiliza cursos e trilhas de aprendizado gratuitas sobre Cooperativismo e temas importantes ligados às Cooperativas.

### Prepare-se para a Reforma Tributária

Um dos cursos disponíveis no Capacitacoop é o da Reforma Tributária do Consumo para Cooperativas. A Reforma Tributária é uma das maiores transformações no sistema fiscal do País e, por isso, as Cooperativas precisam estar preparadas.

O curso capacita tomadores de decisão e especialistas para as mudanças exigidas pelo novo modelo tributário. São seis módulos desenvolvidos para dirigentes, conselheiros fiscais, gestores tributários, auditores e contadores de Cooperativas. O conteúdo combina infográficos, vídeos, *e-book* e o exclusivo *podcast* "Revisando a Reforma".

**Acesse todos os cursos no site:**  
[www.capacita.coop.br](http://www.capacita.coop.br)



#### Deivid Ilecki Forgiarini

Doutor em Administração, pesquisador, coordenador do Mestrado Profissional em Administração Pública da Universidade Federal do Acre e com muito orgulho ex-aluno do Colégio Teutônia.

## A conta é nossa: por que a assembleia muda a Cooperativa e o território

**Q**uando chega a conta de luz, o boleto do mercado ou a fatura do cartão, a gente costuma olhar rápido, conferir o valor e seguir a vida. No máximo, reclamamos do preço e tentamos ajustar o orçamento. Mas, existe um hábito que faz diferença na vida de uma comunidade inteira e que começa com a mesma atitude: parar, olhar com atenção e perguntar "isso está fazendo sentido?".

Em uma Cooperativa, essa pergunta tem nome e tem lugar. Prestação de contas e assembleia não são formalidades. São o momento em que os associados, que são donos do negócio, exercem de verdade a gestão democrática. É ali que números viram conversa, decisões viram rumo e a Cooperativa lembra por que existe: para atender necessidades coletivas e melhorar a vida das pessoas.

Quando um associado participa da assembleia, ele não está apenas "indo a uma reunião". Ele está cuidando do patrimônio que é dele e dos demais. Está ajudando a definir prioridades, aprovar investimentos, avaliar resultados, cobrar transparência e reconhecer o que está funcionando. E, isso vale para tudo: desde a qualidade do serviço até o jeito como a Cooperativa reinveste suas sobras no desenvolvimento da região.

A gestão democrática só acontece quando o associado aparece. E aparecer não é só estar presente fisicamente. É ler o material, fazer perguntas, ouvir argumentos diferentes, votar com consciência e acompanhar se o que foi decidido está sendo cumprido. É entender que a cooperativa não é "eles", é "nós". Quando a participação diminui, a Cooperativa corre o risco de ficar parecida com qualquer empresa, com decisões concentradas e pouca conexão com a base. Quando a participação aumenta, a Cooperativa fortalece sua identidade e melhora sua capacidade de gerar qualidade de vida no território.

Qualidade de vida, aqui, não é um conceito distante. É emprego que se mantém na região, é fornecedor regional que ganha espaço, é projeto comunitário que sai do papel, é serviço melhor, é educação cooperativista, é confiança. Uma Cooperativa bem governada tende a ser mais transparente, mais eficiente e mais alinhada ao que a comunidade realmente precisa. E isso não nasce do acaso. Nasce de rotina democrática.

No fim, a lógica é simples: do mesmo jeito que a gente cuida do que é nosso dentro de casa, a Cooperativa pede que a gente cuide do que é nosso em conjunto. Então, fica o convite: na próxima prestação de contas, não passe reto. Leia, pergunte, participe. Porque quando o associado se envolve, a Cooperativa melhora. E quando a Cooperativa melhora, a região se desenvolve.



Acesse a tradução



## 8 März: Der Internationale Frauentag

In Deutschland ist dieser Tag in Berlin und in Mecklenburg-Vorpommern ein gesetzlicher Feiertag. In anderen Bundesländern ist es kein freier Tag, aber viele Menschen nehmen an Aktionen teil. Es gibt Demonstrationen, Kundgebungen und Diskussionsrunden. Themen sind Gleichberechtigung, gleiche Bezahlung und der Schutz vor Gewalt gegen Frauen. Der Tag hat oft einen politischen und ernsten Charakter. In Brasilien ist der 8. März kein nationaler Feiertag. Die meisten Menschen arbeiten normal. Auch hier gibt es Demonstrationen und Veranstaltungen, besonders in den Hautstädten. In Brasilien sind kleine Geschenke oder Blumen zum Frauentag etwas häufiger als in Deutschland. Auch in Schulen wird der Tag thematisiert. In Deutschland sprechen Lehrkräfte im Unterricht über bekannte Frauen aus Geschichte, Politik und Wissenschaft. Es gibt Projekte, Plakate und Diskussionen über gleiche Rechte. In Brasilien organisieren Schulen ebenfalls Gespräche, Präsentationen und kleine Veranstaltungen. So lernen Kinder und Jugendliche, wie wichtig Respekt, Gleichberechtigung und Solidarität sind.

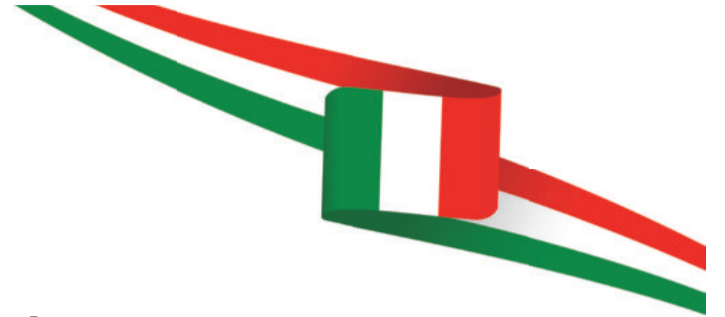
**Prof. Dra. Cristiane Horst** – Dozentin an der Universidade Federal da Fronteira Sul (UFFS) – Chapecó – SC | (49) 99930-0099

**Prof. Dr. Marcelo Krug** – Dozent an der Universidade Federal da Fronteira Sul (UFFS) – Chapecó – SC

**Prof. Ma. Aline Horst** - Deutschlehrerin in Colinas



Acesse a tradução



## La caneva

La parola caneva ga el medèsimo significato che cantina e vol dir el depòsito ndoe se urta tante cose da magnar par che le se mantegnassa bone per pi tempo. La caneva o cantina l'era el frigorifco del tempo dei nostri antenati in Itàlia e anca nei primi tempi qua ne Brasile. L'era n'spazio preziosissimo per le famèie perche de cuesto posto dipendeva la so sussistenza. L'era n'vero mercà de stocagio dei prodoti alimentari per gran parte del ano. Pi tardi co l'arivo dela eletrissità ze che le cose le ga cambià.

La maggioransa no le zera pavimentade. Picade su ntei ganci de fer ghera le stanghe co i salami e ossacò messi par stagionarse che co'l passar del tempo i ciapea la umidità che vegnia del basso, li dassando co la mufa che serviva come n'condimento che li dassea pi boni che mai. Li ghera el botame co'l vin, taule piene de formai in rodele, la carne de porco ntei vasi de terracota imersi ntea bagna e tante altre cose che pochi ai di de ncoi i pol imaginare, ma grassie a questo l'è che ncoi noantri semo quà.

**Luiz A. Radaelli**

Lajeado | (51) 99702-8250

[www.radiobrasiltalian.com.br](http://www.radiobrasiltalian.com.br)

## ANÚNCIOS FÚNEBRES



**Orlando Kinzel**, de Linha Francesa, Barão, faleceu dia 10 de janeiro de 2026, aos 43 anos.



**Selga Von Muhlen**, de Linha Berlim, Westfália, faleceu dia 12 de dezembro de 2025, aos 78 anos.



**Maria Nair Kinzel**, de Linha Francesa Alta, Barão, faleceu dia 7 de janeiro de 2026, aos 82 anos.



**Dercio Beutler**, de Linha Morgenland, Teutônia, faleceu dia 21 de dezembro de 2025, aos 76 anos.



10ª Exposição de Orquídeas e Feira de Artesanato acontecerá em agosto

## Certel recebe visita do prefeito de Marques de Souza

A Certel recebeu, no dia 4 de fevereiro, a visita do prefeito de Marques de Souza, Fábio Alex Mertz. Ele foi recebido pelo vice-presidente da Cooperativa, Daniel Luis Sechi.

Na oportunidade, conversaram sobre diversos temas ligados ao município e à comunidade. Mertz também aproveitou para deixar o convite para a 10ª edição da Exposição de Orquídeas e Feira de Artesanato.

**Dr. Carlos Leandro Tiggemann**

Professor de Educação Física - CREF 2/RS-000863

## Quando a cidade cuida

Uma estrada pode servir para transportar mercadorias e encurtar distâncias, mas também pode ser espaço de caminhada, pedalada e contato com a cidade. Nem tudo precisa estar a serviço da pressa ou da produção.

O mesmo ocorre com as praças. Muitas vezes vistas como gasto, elas não existem para gerar lucro e, sim para o descanso, a conversa, a sombra e algum silêncio no meio urbano. Tornam a cidade de mais leve.

Quadras esportivas abertas também custam, não rendem financeiramente, mas criam encontros, movimento, hábitos e saúde. São lugares onde o corpo encon-

tra espaço e o tempo não precisa ser produtivo para ter valor.

Calçadas adequadas e ciclofaixas conectadas não são detalhes. São convites para andar, pedalar e circular com dignidade, por necessidade ou prazer. Até a fiação urbana expressa escolhas. Soluções improvisadas resolvem o imediato, mas comprometem estética, segurança e futuro. Enterrar fios custa mais, porém indica cuidado e organização.

Nem tudo precisa produzir. Algumas coisas precisam apenas existir para fazer bem. Quando a cidade entende isso, deixa de ser só local de trabalho e passa a ser um lugar para viver.

**Camila Eidelwein**

Cirurgiã dentista - CRO 28.237

## Perdi um dente, e agora?

Perder um dente é uma situação mais comum do que se imagina e pode acontecer por diversos fatores: cáries, doenças da gengiva, fraturas ou acidentes. Além de afetar o sorriso, a ausência de um dente pode prejudicar a mastigação, a fala e até causar movimentação dos dentes vizinhos. Por isso, a reposição é importante para a saúde bucal como um todo.

Uma das opções são as próteses removíveis, conhecidas popularmente como dentaduras ou “pontes móveis”. Elas substituem um ou mais dentes e podem ser retiradas para higienização. Costumam ter um custo mais acessível e são indicadas em diferentes situações, principalmente quando não é possível realizar outros tratamentos.

Outra alternativa bastante utilizada são os implantes dentários. Nesse caso, um pino de

titânio é colocado no osso, funcionando como a raiz do dente, e sobre ele é fixada uma prótese que se assemelha muito ao dente natural. Os implantes oferecem mais estabilidade, conforto e segurança durante a mastigação, além de preservar o osso da região.

A escolha do melhor tratamento depende de uma avaliação profissional, considerando saúde geral, quantidade de osso, necessidades e expectativas do paciente. O mais importante é não ignorar a perda dentária. Repor um dente é cuidar da função, do sorriso e da qualidade de vida.

Buscar orientação com um dentista é o primeiro passo para encontrar a solução mais adequada para cada caso. Com informação e acompanhamento profissional, é possível devolver segurança, conforto e confiança ao sorrir.

Giovane Weber/FW Comunicação



Doações foram entregues para a equipe do hospital

## Hospital recebe doações da 7ª Cavalgada do Bem

A Associação Hospitalar Marques de Souza foi beneficiada com as doações arrecadadas durante a 7ª Cavalgada do Bem, promovida pelo CTG Tropicilhas da Serra, de Pouso Novo, em parceria com a Prefeitura Municipal. A ação solidária teve como objetivo apoiar instituições de saúde da região, demonstrando a força da comunidade e o comprometimento com o bem-estar coletivo.

O gerente administrativo, Joel Zanella, agradeceu pelo empenho de todos os envolvidos na organização da Cavalgada do Bem, es-

pecialmente o patrão do CTG, Jurez Trombini; Fabrício Paludo; a Prefeitura de Pouso Novo e todos que colaboraram para o sucesso desta nobre ação.

“As doações recebidas representam um gesto de grande valor humano e contribuirão significativamente para o atendimento prestado à população pelo hospital. A solidariedade expressa nessa iniciativa reafirma a importância de unir esforços em prol de causas que impactam positivamente a vida das pessoas”, agradeceu.

## Assessor jurídico da Certel é novo juiz suplente do TARF

No dia 5 de fevereiro, o assessor jurídico da Certel, Guilherme Eidelwein Wolf, foi empossado como juiz suplente do Tribunal Administrativo de Recursos Fiscais (TARF) do Rio Grande do Sul. Wolf é representante dos contribuintes indicados pelo Sistema Ocergs, representando a Fecoergs.

O TARF tem competência para o

juízo de litígios entre a Fazenda Pública Estadual e os contribuintes. A Ocergs integra a comissão de juizes desde 1988. A nomeação dos representantes das Cooperativas no TARF tem como objetivo reforçar o compromisso do Sistema Ocergs em participar dos debates da vida fiscal-tributária do Estado.



O advogado foi indicado pelo Sistema Ocergs

# Certel orienta como evitar acidentes elétricos

Com o propósito de aumentar a segurança de seus associados, a Certel compartilha algumas recomendações essenciais quanto ao uso da energia elétrica, tanto em ambientes residenciais quanto profissionais. O supervisor de segurança do trabalho, Luís Fernando Müller, enfatiza a necessidade de evitar a sobrecarga de tomadas e a importância de desligar os disjuntores ao realizar trocas de lâmpadas ou chuveiros.

Ele destaca também o perigo da proximidade entre água e eletricidade, além do uso obrigatório de protetores de tomada para prevenir acidentes com crianças. Para intervenções mais complexas na rede elétrica, a orientação fundamental é a contratação de um profissional qualificado, como técnicos ou engenheiros. “Essas medidas simples buscam prevenir curtos-circuitos e garantir a integridade física dos usuários através da prevenção consciente”, garante.

## Fique atento

### Residência

- Antes de instalar aparelhos elétricos, leia com atenção o manual e siga as orientações do fabricante;
- Em caso de ausência por período mais longo, desligue os aparelhos das tomadas, podendo ainda ser desarmado o quadro de disjuntor.

### Construções e reformas

- Ao construir ou executar reformas em prédios e outras instalações próximas da rede elétrica, não encoste em andaimes, escadas, barras de ferro ou outros materiais nos fios elétricos;
- Não construa embaixo ou muito perto das redes elétricas. Sempre respeite as distâncias mínimas entre a construção e a rede, estabelecidas nas normas técnicas e no plano diretor do seu município.

### Meio rural

- Seccione (ou separe) e aterre as cercas da propriedade. Caso algum fio cair sobre a cerca, o aterramento escoará a energia elétrica pelo fio terra e não pelo arame da cerca;
- Trabalhos com trator ou arado devem desviar dos estais (cabos que sustentam os postes). Não corte nem mude os estais de lugar.

### No trabalho

- Equipamentos elétricos danificados, inadequados ou impróprios para o uso podem causar choque elétrico, queimaduras e incêndio;
- Use somente ferramentas “isoladas” que oferecem uma barreira adicional de segurança entre você e a corrente elétrica.

## Árvores de grande porte não devem ser plantadas próximas à rede elétrica

Para a garantia da segurança operacional e da estabilidade no fornecimento de energia elétrica, é indispensável que se realize o controle constante da flora próxima às linhas de distribuição. A Certel destaca que a manutenção preventiva depende diretamente da colaboração dos associados, que devem manter as faixas de domínio limpas. É necessário respeitar um recuo de 7,5 metros para cada lado dos cabos, evitando o plantio de espécies de grande porte que possam causar interferências.

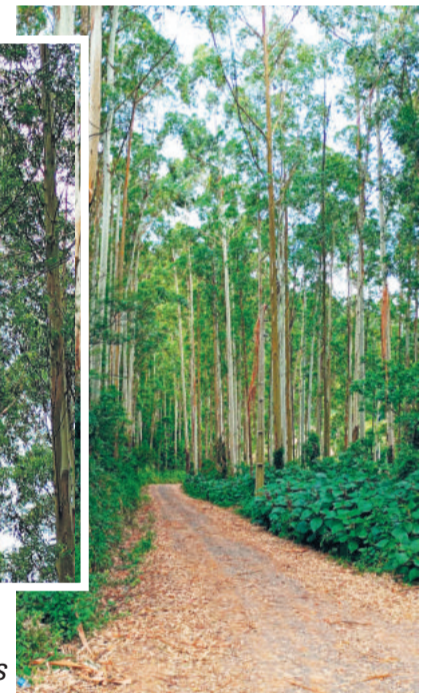
Embora a Cooperativa execute um planejamento anual de manejo, o compromisso da comunidade em reportar riscos é vital para o sistema. “Dessa forma, a preservação dessas áreas livres de obstáculos assegura uma rede elétrica mais confiável e

eficiente para todos os usuários”, pontua o supervisor de meio ambiente da Certel, o engenheiro agrônomo Ricardo Jasper. É fundamental a colaboração dos associados para que essa faixa permaneça livre de vegetação de porte alto e que, ocorrendo riscos, conflitos com a rede sejam informados à Cooperativa, para que ela possa tomar os procedimentos necessários.

Para podas ou cortes que sejam necessários, a Certel deve ser acionada pelos telefones 0800 510 6300 (também *WhatsApp*) e 0800 520 6300, APP Certel Energia, Agência Virtual (*site*), lojas ou pontos de atendimento, ou ainda, através dos delegados cooperativos”, enaltece, observando ainda que, por oferecer riscos de choque, esse serviço só pode ser efetuado pelos profissionais capacitados da Cooperativa.



Cascas de eucalipto são responsáveis por muitas intercorrências



somoscoop

## ENERGIA SEGURO DE VIDA

Valor recebido em caso de falecimento do associado ou cônjuge:

MORTE NATURAL DO ASSOCIADO R\$ 3.911,00

MORTE ACIDENTAL DO ASSOCIADO R\$ 7.822,00

MORTE NATURAL OU ACIDENTAL DO CÔNJUGE R\$ 3.911,00

certel  
energia

## DOCUMENTOS NECESSÁRIOS PARA RECEBER O SEGURO

### Morte Natural

- Cópia da fatura de energia elétrica referente ao mês do sinistro com a cobrança do auxílio pecúlio;
- Cópia simples da certidão de óbito;
- Cópia simples do comprovante de endereço do falecido e do solicitante;
- Cópia simples do RG/CPF do falecido e do solicitante, frente e verso. Caso não possuam, é necessária uma foto 3x4 ou apresentação da Carteira de Trabalho – CTPS;
- Nome completo, idade, CPF, telefone celular e e-mail de todos os herdeiros do falecido;
- Cartão ou extrato bancário do beneficiário;
- Cópia simples da Certidão de Casamento atualizada – caso o falecido tenha um(a) companheiro(a) e na Certidão de Óbito constar como

viúvo, divorciado ou solteiro, deverá apresentar provas de união estável.

### Morte Acidental

Além de todos os documentos citados acima (Morte Natural), o segurado deverá ter contribuído com o Auxílio Seguro de Vida) e apresentar:

- Cópia Simples do Boletim de Ocorrência Policial;
- Cópia Simples do laudo do IML.

Em caso de morte acidental vítima de **acidente automobilístico**, acrescentar também:

- Cópia simples do Laudo de Dosagem Alcoólica e Toxicológica;
- Cópia da Carteira Nacional de Habilitação – CNH.

Para ter direito ao Energia Seguro de Vida, o associado deverá estar em dia com o pagamento da mensalidade. No caso de óbito, o prazo para a solicitação do benefício é de até três anos após a data do falecimento do associado e de até um ano após o falecimento do cônjuge.

somoscoop»

sorte  
é ser  
certel

certel cooperativa | 70 anos

Compre produtos e serviços em qualquer negócio Certel e concorra!

Energia • Lojas • Estruturas de Concreto  
Comercializadora de Energia • Certel Serviços

1 FIAT PULSE 0km  
MODELO AUDACE  
HÍBRIDO 2025/2026

1 HONDA CG 0km  
MODELO FAN 160  
2025/2026



EMAI 5 SORTEIOS DE  
R\$ 15 MIL EM PRODUTOS\*

Certificado de Autorização SPA/ME nº 04.047749/2026. Confira o regulamento no site: www.certel.com.br

somoscoop»



MEIA MARATONA  
DOS VALES · 21K

12 DE ABRIL  
DE 2026

3KM - 5KM - 10KM - 21KM  
CAMINHADA - KIDS

TEUTÔNIA / RS

INSCRIÇÕES ABERTAS.  
[www.circuitodosvales.com.br](http://www.circuitodosvales.com.br)

VAGAS LIMITADAS

certel cooperativa | 70 anos