



Aos 61 anos, Certel fortalece qualidade da energia



Novos transformadores em Teutônia (foto) e São Pedro da Serra garantem suprimento de energia para a próxima década. *Páginas 6 e 7*

Programa de Eficiência Energética substituiu 3.250 lâmpadas em escolas



Guido Arnaldo Lermen foi uma das contempladas. *Página 3*

CONFIRA TAMBÉM NESTA EDIÇÃO:

Nos 40 anos do Choque, concursos de desenhos e de fotos destacarão a importância da Certel
Raízes

Pós-graduação em Cooperativismo com 70% de desconto para associados da Certel
Página 5

Consumo de energia elétrica no Brasil e na região Sul decresce, ao contrário da Certel
Raízes

EDITORIAL

40 anos registrando
o desenvolvimento
da região

Um jornal que faz parte da vida de seus leitores – os Associados, Familiares, Amigos e Clientes da Certel. Assim que podemos considerar a influência exercida pelo Jornal Choque que, neste mês, completa seus 40 anos. Quatro décadas de muitas histórias contadas e, acima de tudo, um canal que leva ao conhecimento do quadro social as atividades desempenhadas pela Certel.

Em suas páginas, o Choque pretende aproximar a cooperativa de seus associados, possibilitando a eles o conhecimento de tudo que envolve as suas ações. Momentos alegres, de conquistas e grandes realizações, e também desafiantes, que englobam muito esforço, coragem e superação.

O Choque testemunha, através de suas notícias e demais publicações, a importância da Certel para o desenvolvimento das comunidades. Assim como as redes elétricas, alicerçadas pelas demais atividades, levam energia de qualidade para os mais de 60 mil associados consumidores, o jornal quer também energizar seus leitores, com conteúdos que transmitam evolução, conhecimento, solidariedade, humanismo e, acima de tudo, cooperação.

São 16 páginas coloridas que enfocam os principais fatos relacionados à Certel, em especial, evidenciando as grandes vantagens e o diferencial caracterizados pelo cooperativismo de energia, que está sempre ao lado dos associados proporcionando as melhores condições para que a energia elétrica seja um insumo parceiro do desenvolvimento, da qualidade de vida e da satisfação de seus beneficiados.

Convidamos todos os associados para acompanharem mensalmente tudo que é retratado no Choque, pois o jornal pauta o cooperativismo, ressaltando sempre os diversos benefícios assegurados por este sistema econômico que visa gerar ótimos resultados econômicos, embasados na excelência no atendimento. Queremos estar cada vez mais próximos, integrados, conectados. Então, seja folhando as páginas ou acessando pela internet – www.certel.com.br/comunicacao - mantenha-se interessado em saber o que a Certel está fazendo por você.

Erineo José Hennemann

MENSAGEM DO PRESIDENTE

No aniversário
da Certel, presente
garante futuro

O 61º aniversário da Certel foi marcado pela evolução tecnológica em benefício dos mais de 60 mil associados consumidores. A aquisição de dois novos transformadores, com 26.600 kVA e 20.000 kVA, respectivamente instalados nas subestações de Teutônia e São Pedro da Serra, coroam um investimento de mais de R\$ 10 milhões realizado pela cooperativa em 2016, e que deve elevar a satisfação dos associados.

Como maior e mais antiga cooperativa de energia do País, classificada em pesquisa da Aneel como a 8ª melhor distribuidora e pelo segundo ano consecutivo com o melhor preço de energia do Brasil, temos o compromisso de optar pelas melhores atitudes em benefício do quadro social, auxiliando para que a nossa gente tenha qualidade de vida assegurada por uma energia

confiável, que cause o mínimo de interrupções e que seja a mola propulsora do desenvolvimento econômico. Uma energia estável, que seja parceira e avaliada pelos associados como um elemento indispensável à vida.

Mais uma prova de que o cooperativismo é um modelo econômico diferenciado, que preza por garantir as melhores condições aos seus envolvidos. Tanto na área urbana quanto no interior, queremos ofertar um insumo que satisfaça as necessidades dos variados segmentos da economia, contribuindo, principalmente, para que a mesma apresente sinais de recuperação gradativa através do crescimento industrial, comercial e residencial.

Muito importante reconhecer o apoio que estamos recebendo de um expressivo número de associados por intermédio da integralização da cota capital, em

benefício da Certel Desenvolvimento. É uma demonstração de entendimento e compreensão dos associados que, através de um gesto cooperativo, acabam se tornando fundamentais para o equilíbrio financeiro desta cooperativa, que tem substancial importância para a Certel Energia por gerar um aporte maior de recursos que possam ser utilizados em investimentos. Vale lembrar que estes valores são atualizados pelo Índice Nacional de Preços ao Consumidor (INPC) e serão devolvidos em breve aos associados.

A palavra-chave que pode ser dita é **OBRIGADO**, pois são pessoas que reconhecem a importância da Certel para o desenvolvimento socioeconômico da região e que, agora, depois de muitas iniciativas sociais promovidas ao longo dos anos para o bem dos associados, estão dando as suas mãos para a Certel.

NUCLEAÇÃO

Reuniões
Microrregionais

**13 de março (2ª), às
13h30min, na Acil
Lajeado**

**14 de março (3ª), às 14h, no
Hotel Candeeiro da Serra
Salvador do Sul**

**16 de março (5ª), às 14h,
na Câmara de Vereadores
Progresso**

**17 de março (6ª), às 14h,
na matriz da Certel
Teutônia**

expediente

JORNAL CHOQUE
Órgão Informativo da Certel
Registrado no Cartório de
Documentos sob nº A1-54v-18
Redação, Circulação e Publicidade

**Departamento de Relações
Institucionais - Certel Energia**
Coordenação:
Marco Aurélio Weber (CRA/RS 27.439)

Editor e jornalista responsável:
Samuel Dickel Bünecker (MTB/RS 12.547)

Revisão: Elaine Costa
Diagramação: Samuel Dickel Bünecker

Tiragem: 56 mil exemplares

Endereço Eletrônico
imprensa@certel.com.br
www.certel.com.br/comunicacao

Impressão
Grupo Sinos

**Distribuição gratuita aos
associados e clientes da Certel.**
Artigos assinados são de inteira
responsabilidade de seus autores e não
representam necessariamente a
opinião do jornal.

Cooperativa de Distribuição
de Energia Teutônia
Certel Energia
Rua Pastor Hasenack, 370
Fone/Fax: (51) 3762-5555
CEP 95890-000
Teutônia - RS

Conselho de Administração

Presidente
Erineo José Hennemann
Vice-Presidente
Egon Édio Hoerlle
Secretário
Silvério Brune
Conselheiros
Adelino Leo Horn
Augusto Domingos Favaretto
Claimar Domingos Kohl
Dirceu Bayer
José Inácio Flach
Nelson Nikolai
Pedro Afonso Klein
Remi Elói Klein
Rudi Pedro Kunrath
Silvo Landmeier

Conselho Fiscal

Efetivos: Joacir Antonio Zanchett, Jovani
André Agostini e Daniel Antonio Lazzari
Suplentes: Nilo Thies, Plínio Caliani
e Zeno Seibel

Cooperativa Regional de
Desenvolvimento Teutônia
Certel
Rua Pastor Hasenack, 240
Fone/Fax: (51) 3762-5555
CEP 95890-000
Teutônia - RS

Conselho de Administração

Presidente
Erineo José Hennemann
Vice-Presidente
Egon Édio Hoerlle
Secretário
Silvério Brune
Conselheiros
Alfonso Décio Schneider
Carmo Both
Hari Brust
Ito José Lanisus
Jacy Arnaldo Mörschbacher
Mário Silvério Favaretto
Nelson José Werner
Romeu Silvio Kayser
Roque Schäfer
Plínio Ary Reinheimer (*in memoriam*)

Conselho Fiscal

Efetivos: Imério Gonzatti, Ademir Sipp e
Nelson Lauri Appel
Suplentes: Jair Antônio Guaragni, Silvério
Rürhwiem e Ingo König

Programa de Eficiência Energética já substituiu 3.250 lâmpadas em escolas de Lajeado e Teutônia

Onze escolas da região já foram beneficiadas pelo Projeto de Eficiência Energética da Certel, que visa substituir lâmpadas e refrigeradores antigos ou ineficientes por equipamentos modernos e que tenham o selo Procel de economia de energia. De dezembro a fevereiro, já foram substituídas 3.250 lâmpadas. Em Teutônia, foram contempladas a escola estadual de ensino fundamental Tancredo de Almeida Neves (bairro Languiru), as escolas estaduais de ensino médio Gomes Freire de Andrade (Languiru) e Reynaldo Affonso Augustin (Canabarro) e as escolas municipais de ensino fundamental Leopoldo Klepker (Alesgut), Professor Alfredo Schneider (Teutônia) e Professor Guilherme Sommer (Centro Administrativo). Em Lajeado,

as beneficiadas são as escolas municipais de ensino fundamental Vitus André Mörschbacher (Universitário), Capitão Felipe Dieter (Imigrante), D. Pedro I (Jardim do Cedro), Guido Arnoldo Lermen (Centenário) e Lauro Mathias Müller (Planalto).

Entre as demais entidades a serem contempladas pelo programa, estão escolas, hospitais e clínicas geriátricas de municípios como Barão, Boqueirão do Leão, Capitão, Carlos Barbosa, Forquetinha, Gramado Xavier, Igrejinha, Lajeado, Poço das Antas, Pouso Novo, Progresso, Marques de Souza, Salvador do Sul, Santa Clara do Sul, São Pedro da Serra, Sério, Teutônia, Travesseiro e Westfália.

Para Mariela Zamboni Bauer, diretora da Escola Municipal de Ensino Fundamental Guido Arnoldo Lermen, no



Nova iluminação foi aprovada por Mariela Bauer, diretora da Escola Guido Arnoldo Lermen



Programa substitui lâmpadas em entidades da região

Bairro Centenário, Lajeado, onde foram substituídas 172 lâmpadas, o programa surgiu no momento ideal. “Precisamos de verbas para tantas outras iniciativas, e esta troca de lâmpadas nos poupa um serviço que, certamente, teríamos de fazer mais adiante. Parabenizamos a Certel pela parceria com as escolas, pois todos saem ganhando com as luzes novas e muito mais econômicas”, assinala.

Os estudantes sentirão a

diferença ao perceberem as salas mais iluminadas. Segundo Mariela, eles são muito observadores e as salas antes eram escuras. Para o ensino deles e também ao trabalho dos professores, isso vai ajudar muito. “Todos vemos a Certel como uma empresa diferenciada, pois ela não pensa só em si, mas no bem de todos. E como a escola é o ponto de partida para uma comunidade, se a escola está sendo apoiada e ajudada por uma cooperativa

como a Certel, a visão que as famílias terão dessa empresa melhora ainda mais”, avalia.

A diretora observa ainda que a escola ensina aos alunos noções de economia, de como é possível fazer mais com menos. “Com esta prática, eles compreenderão mais facilmente a importância de economizar. E as famílias também serão beneficiadas, pois, queira ou não, as crianças influenciam a opinião dos pais”, completa.

Foto: Arquivo pessoal



Patrícia Haas

Cooperativa estimula ensino superior para associados e dependentes

O estímulo da Certel ao aperfeiçoamento de associados e filhos de associados vem atraindo a atenção de um número cada vez maior de pessoas. Com descontos a partir de 10% para cursos de graduação e pós-graduação em universidades como Unopar, Unisinos e La Salle, a Certel, em cumprimento ao princípio da educação, formação e informação – um dos sete prin-

cípios universais que regem o cooperativismo – quer oportunizar o acesso a conteúdo inteligente que garanta condições de preparar as famílias dos associados para o globalizado e desafiador mercado de trabalho.

Patrícia Haas, 23 anos, de Marques de Souza, é um exemplo. Filha de associados, ela cursa Pedagogia na Unopar de Lajeado. “Estou muito satisfeita, pois o desconto é

importante para que eu consiga realizar meu sonho, ingressar no mercado de trabalho bem capacitada e apta a ser uma ótima pedagoga”, enaltece. “Jamais esquecerei este benefício proporcionado pela cooperativa”, acrescenta.

Interessados em obter o desconto podem entrar em contato pelo e-mail comunicacao@certel.com.br.

Agende-se!

Certel realizará Assembleias Gerais Ordinárias este mês

ACertel informa aos seus associados que realizará, no dia 30 de março, no auditório central do Colégio Teutônia, a partir das 13h30min, as suas Assembleias Gerais Ordinárias, ocasião em que serão apresentados os resultados de 2016 e a previsão de investimentos para 2017.

Em dia de elevada temperatura, Certel acionou transformador reserva em Canudos do Vale

As altas temperaturas impactam diretamente no consumo de energia elétrica. No dia 20 de fevereiro, por exemplo, Teutônia registrou a temperatura mais alta no Estado, com 39,5° C. E para que os consumidores não percebam esta incidência, a estrutura elétrica das distribuidoras deve ter condições ideais para suportar a elevada marcação dos termômetros, visto que o uso de equipamentos de climatização como o ar condicionado se acentua consideravelmente.

Em sua subestação rebaixadora de Canudos do Vale, que atende também os municípios de Forquetinha, Sério, Boqueirão do Leão, Gramado Xavier, Progresso e Pouso Novo, a Certel teve de acionar o transformador reserva de 6.250 kVA. “Normalmente, durante o ano, esta subestação apresenta uma demanda pequena em termos de grandezas elétricas, com menos de 10 mil kW. No entanto, com a alta temperatura registrada no dia 20, essa demanda ultrapassou os 15 mil kW”, salienta o diretor operacional de energia da Certel, Ernani



Subestação rebaixadora opera também com o transformador de 6.250 kVA

Aloísio Mallmann.

Com a recente aquisição dos transformadores de 20 mil kVA e 26.600 kVA, recém-instalados nas subestações de São Pedro da Serra e Teutônia, a cooperativa efetuará um deslocamento de transformadores beneficiando todas as suas subestações rebaixadoras. Ou seja, além de São Pedro da Serra e Teutônia terem suas potências aumentadas, as subestações de Lajeado e Canudos do Vale também serão beneficiadas. Lajeado receberá um transformador de 15

mil kVA, oriundo de Teutônia, e Canudos do Vale passará a contar com um terceiro transformador, de 6.250 kVA, advindo de Lajeado.

“Isso demonstra que os novos transformadores da Certel chegam num excelente momento para que não falte energia aos associados e as demandas sejam possíveis de serem atendidas. É de fundamental importância para que tenhamos qualidade na distribuição de energia elétrica”, acrescenta.

Reunião com prefeita de São Pedro da Serra

O presidente da Certel, Erineo José Hennemann, juntamente com o diretor operacional de energia, Ernani Aloísio Mallmann, e o supervisor de planejamento técnico, Daniel Luis Sechi, estiveram reunidos, no dia 14 de fevereiro, na matriz da cooperativa, em Teutônia, com a prefeita de São Pedro da Serra, Isabel Corete Joner Cornelius, acompanhada pelo secretário municipal de administração e fazenda, Guilherme Schmitz.

O objetivo foi debater o fornecimento de energia elétrica no município, diante de solicitações realizadas pela gestão passada e das perspectivas de crescimento comercial do município. “A cooperativa é fundamental para São Pedro da Serra, pois sempre prestou um atendimento exemplar, principalmente no que tange



Isabel Cornelius e Guilherme Schmitz (d) conheceram matriz da Certel

ao fornecimento de energia com qualidade para o setor rural”, avaliou.

Schmitz acrescenta que a reunião também contribuiu para contemplar o deslocamento de redes em razão do alargamento de algumas ruas. “Precisamos aproveitar essa proximidade que a Certel nos possibilita para estruturar o crescimento ordenado do município”, frisou.

Prefeito de Teutônia visitou direção da Certel

O prefeito de Teutônia, Jonatan Brönstrup, juntamente com a coordenadora do Setor de ICMS, Marlise Pletsch, reuniram-se no dia 17 de fevereiro com o presidente da Certel, Erineo José Hennemann, o diretor operacional de energia, Ernani Aloísio Mallmann, e o diretor-superintendente, Milton Huve. A reunião teve por finalidade integrar a nova administração municipal de Teutônia com a cooperativa.

“Precisamos estar dispostos a trabalhar em parceria com as nossas empresas e cooperativas. Esta é uma das modificações pretendidas em relação a nossa forma de atuar. Acredito que o prefeito precisa buscar essa proximidade para entender a realidade das empresas, e viemos para conversar informalmente sobre a situação real da nossa querida cooperativa Certel e nos colocar à disposição para, juntos, avançarmos e vencermos os grandes desafios que existem pela frente”,



Jonatan Brönstrup e Marlise Pletsch com presidente e diretores da cooperativa

mencionou Brönstrup.

O chefe do executivo destaca que a condição energética é um dos pré-requisitos primordiais para a atração de empresas. “Esta é uma referência que Teutônia possui e que muitos outros municípios gostariam de ter também. Por isso, temos o maior respeito pela história da nossa cooperativa e acredito que podemos contribuir muito com ela na condição de administração municipal. Quando se trabalha em harmonia, os desafios podem ser enfrentados de forma cooperada”, alinhavou.

Postos de atendimento da Certel Energia

São Pedro da Serra

Ao lado do Conselho Tutelar, às 4ª-feiras, das 7h30 ao meio-dia e às 5ª-feiras, das 13h30 às 17h48

Travesseiro

Na Rodoviária, às 5ª-feiras, das 7h30 ao meio-dia e das 13h às 16h30

Pouso Novo

Na Secretaria da Agricultura, às 3ª-feiras, das 7h30 ao meio-dia e das 13h às 16h30

Canudos do Vale

Na Prefeitura, às 5ª-feiras, das 7h30 às 11h30 e das 12h45 às 16h45

Capitão

Na Câmara de Vereadores, às 4ª-feiras, das 8h ao meio-dia e das 13h às 16h20

Sério

Na Casa Paroquial, às 6ª-feiras, das 8h às 11h45 e das 12h30 às 16h45

Poço das Antas

Na Prefeitura, às 2ª-feiras, das 7h30 às 11h30 e das 13h às 17h

Gramado Xavier

Na Câmara de Vereadores, às 3ª-feiras, das 8h às 11h45 e das 12h30 às 16h45

Forquetinha

Na Secr. da Agricultura, às 2ª-feiras, das 7h30 às 11h30 e das 13h às 17h

Taquara

Ao lado da Receita Federal, às 3ª-feiras, das 13h30 às 17h30, e sextas, das 8h às 12h

Barão

Na Rua Felipe Wily Heidrich, 71, sala 1, das 7h30 ao meio-dia e das 13h30 às 17h48

Salvador do Sul

Na Rua Duque de Caxias, 418, sala 5, das 7h30 ao meio-dia e das 13h30 às 17h48, exceto quartas de manhã e quintas à tarde

Lajeado (na Rua Julio de Castilhos, 1.145), Marques de Souza, Westfália, Santa Clara do Sul, Progresso e Boqueirão do Leão, o atendimento ocorre junto às Lojas Certel

La Salle oferece curso de queijos com 10% de desconto para associados da Certel

A Faculdade La Salle, de Estrela, promove, desde fevereiro, uma série de cursos sobre queijos artesanais diferenciados e finos, com metodologias das mais tradicionais escolas de queijos (Käseschule) da região de Allgäu, na Alemanha. Dentro do convênio existente entre La Salle e Certel, associados, filhos de associados e funcionários da cooperativa ganham 10% de desconto.

O primeiro curso, que é pré-requisito aos demais, foi realizado nos dias 22, 23 e 24 de fevereiro. Nos dias 22 e 23 de março, a abordagem será para queijos com caldas de frutas e geleias; 26 e 27 de abril, chancliche; 24 e 25 de maio, camembert; e 28 e 29 de junho, gorgonzola.

Segundo Ana Solange Braun, coordenadora de extensão da Faculdade La Salle, com o curso, a instituição disponibiliza um portfólio para incrementar o segmento gourmet da região. Ana observa que a qualificação atende plenamente os critérios exigidos para uma boa prática de alimentação. “Sabemos que, na contemporaneidade, tudo evolui muito rapidamente. As informações estão aí, mas o conhecimento precisa ser aprimorado. Nossa faculdade pretende aproximar esta sabedoria gerando aprendizado e valorização, além de melhores resultados e qualidade de vida às

pessoas”, assinala.

Juliano Petry, assessor de relacionamento com o mercado da La Salle, recomenda o curso tanto para quem deseja incrementar seus dotes culinários quanto para quem sonha em empreender e criar um novo negócio. “A Alemanha é uma região com grande cultura na fabricação de queijos, e o professor Carlos Henrique Dullius traz para esta série de cursos o seu vasto conhecimento. Muitos daqui já produzem seu queijo, mas, de repente, pode-se otimizar processos, diminuir custos e fazer de uma maneira diferenciada”, enfatiza.

De acordo com o gerente de recursos humanos da Certel, Alexandre Marcelo Schneider, o desconto oportunizado nesse curso específico foi incluído de forma especial no convênio já existente para os cursos de graduação e pós-graduação, em instituições como La Salle, Unopar e Unisinos. “É mais uma vantagem possibilitada para aperfeiçoar as pessoas. Tanto os associados e seus dependentes quanto os nossos colaboradores podem aproveitar os cursos desta conceituada instituição de ensino, que muito vem contribuindo para o desenvolvimento regional”, pontua.

Mais informações e inscrições via WhatsApp, através do telefone (51) 99814-8184.

Pós-graduação em Cooperativismo com 70% de desconto para associados da Certel

A Universidade do Vale do Rio dos Sinos (Unisinos), de São Leopoldo, oferece curso de pós-graduação em Cooperativismo com 70% de desconto para associados da Certel - mensalidade fica ao valor de R\$ 233,68. Mais informações podem ser solicitadas pelo e-mail comunicacao@certel.com.br.



CURSOS DE QUEIJOS

Fabricação de Queijos Artesanais DIFERENCIADOS E FINOS



Metodologias das mais tradicionais Escolas de Queijos (Käseschule), da região de Allgäu, na Alemanha.

INSTRUTOR Dr. Ms. Carlos Henrique Dullius

Associados da Certel e dependentes ganham 10% de desconto!

Queijos Diferenciados COM CALDAS DE FRUTAS E GELÉIAS
22 e 23/MAR

CHANCLICHE 26 e 27/ABR

CAMEMBERT 24 e 25/MAI

GORGONZOLA 28 e 29/JUN

MAIS INFORMAÇÕES
WHATS APP
9 9814 8184



FACULDADE LA SALLE
ESTRELA-RS

WWW.LANGUIRU.COM.BR



Revele o chef que existe em você

Impressionar a família e os amigos com receitas sofisticadas e saborosas é uma tarefa que a Linha Chef Languiru realiza por você.

Surpreenda os convidados com a picanha temperada, a costela pururica, o filé com bacon e o espetinho sulino.

Carnes nobres, temperadas e prontas para transformá-lo em um verdadeiro chef de cozinha.






Alimentando gerações

Aos 61 anos, cooperativa



Hennemann lembrou Reinoldo Aschebrock e todas as pessoas que contribuem ou já contribuíram para o sucesso da cooperativa



Lideranças municipais durante o descerramento da placa inaugural



Conselheiros administrativos e a imprensa regional também prestigiaram a inauguração

Uma comemoração singela, mas de grande significado para a melhoria na qualidade do fornecimento de energia elétrica para a região. Assim foi marcado o aniversário de 61 anos da Certel, celebrado domingo, 19 de fevereiro. A cooperativa acionou no fim de semana um novo transformador, de 26.600 kVA, instalado na subestação rebaixadora de Teutônia. A inauguração do equipamento contou com a presença de autoridades municipais e empresariais, conselheiros administrativos, gestores e colaboradores da Certel e imprensa. Paralelamente, também foi instalado novo transformador de 20.000 kVA na subestação rebaixadora de São Pedro da Serra, iniciativa que garantirá o suprimento de energia com qualidade e confiabilidade para os próximos dez anos.

Missão

Com um crescimento de 3,67% do consumo de energia em 2016, contrariamente ao Estado e ao País, cujos consumos decresceram, a Certel, com um investimento acima de R\$ 10 milhões, ratifica sua missão de distribuir energia elétrica com qualidade aos seus associados, contribuindo para o desenvolvimento regional. O novo transformador, somado ao já existente na subestação de Teutônia, garante uma potência de 52 mil kVA, fundamental para evitar quedas do fornecimento, principalmente em decorrência de altas temperaturas, quando o consumo se eleva. “Em 25 de janeiro, já chegamos a 38 mil kVA consumidos somente na subestação de Teutônia”, recorda Ernani Aloísio Mallmann, diretor operacional de energia da cooperativa.

Mallmann observa que, além destas duas subestações, também serão beneficiadas as situadas em Lajeado e Caudos do Vale, que poderão aproveitar os transformadores que serão substituídos em Teutônia e Lajeado. “Todas as subestações terão uma reserva técnica que possibilita continuidade e segurança de energia e, conseqüentemente, a possibilidade de aumento de novos consumidores residenciais e industriais”, sinaliza.

Desenvolvimento

Segundo os diretores-superintendentes Ilvo Edgar Poersch e Milton Huve, o investimento permitirá uma capacidade energética suficiente para que a região cresça e se desenvolva. “Estamos ofertando condições para a criação de novos empregos e um futuro mais promissor às novas gerações”, afirmou Poersch. “A instalação de novas indústrias é essencial para o fortalecimento da região e também da cooperativa”, frisou Huve.

Futuro

O presidente da Certel, Erineo José Hennemann, lembrou Reinoldo Aschebrock, primeiro presidente e fundador da Certel, e todas as pessoas que contribuem ou já contribuíram para o sucesso da cooperativa. Destacou também a necessidade de a empresa enxergar cada vez mais o futuro. “Nossa vocação é fornecer energia de qualidade aos associados. Enquanto Estado e País cresceram negativamente, nós tivemos um incremento de 3,67% em 2016, o que representa a ligação de um novo município de Westfália ou Poço das Antas por ano”, relatou.

Hennemann enalteceu a importância desses 61 anos para a Certel, que é a maior e mais antiga cooperativa de energia do País, e dedicou o aniversário à melhoria da qualidade de vida do quadro social. “Não estamos num momento de festa, mas de reconhecimento para agradecer aos nossos associados, àquelas pessoas que iniciaram a cooperativa ou que já passaram pela direção. A cada dia a Certel é diferente, pois é uma cooperativa que olha para o futuro”, completou, salientando a importância das demais atividades, como geração, Lojas Certel, CertelNET e Certel Artefatos de Cimento.

raízes

RESPONSABILIDADE SOCIOAMBIENTAL - CERTEL e CERTEL ENERGIA

Nos 40 anos do Choque, concursos de desenhos e de fotos destacarão a importância da Certel

Com o objetivo de aproximar jovens e adultos do cooperativismo que é praticado pela Certel, e também para marcar os 40 anos do Jornal Choque, celebrados em março, iniciamos, a partir deste mês, um concurso de desenhos para as crianças e um concurso de fotografias para os associados. A proposta é oferecer um espaço do jornal para publicação das melhores ilustrações sobre os serviços oferecidos pela cooperativa. Para tanto, use a criatividade, tente expressar em um desenho ou foto a importância da

cooperativa na sua comunidade e revele o artista que existe dentro de você.

O concurso de fotografias para os associados quer selecionar as melhores imagens (atuais ou antigas) que retratem a importância dos serviços oferecidos pela cooperativa ao longo de 61 anos.

Os ganhadores terão o desenho e a foto publicados e ganharão um prêmio da Certel, cuja entrega será registrada e publicada no Choque. Os materiais podem ser entregues em uma de nossas lojas, postos de atendimento (veja

a relação na página 4) e na matriz, ou também enviados por e-mail, para o endereço comunicacao@certel.com.br. É preciso constar o nome completo e a idade, bem como endereço e telefone.

Regras

Os desenhos devem ser confeccionados em folha A 4, e o concurso se estende de março a setembro deste ano. Podem participar crianças com até 12 anos de idade. Desenhos enviados por e-mail devem ser configurados em PDF. O prêmio será um vale-compras

das Lojas Certel de R\$ 150,00, sendo contemplado um desenho por mês.

Já o concurso de fotos é aberto ao público adulto, e as mesmas podem ser impressas ou digitais. Serão classificadas duas imagens, uma em junho e outra em setembro, que concorrerão a vale-compras de R\$ 500,00 cada.

Cada participante pode enviar mais de uma foto ou desenho, porém, só é possível ganhar uma única vez.

O critério de escolha envolverá aspectos considerados pela equipe do Jornal Choque.

Nossos hospitais precisam da sua mão

Givocom



INICIATIVA

Hospital Ouro Branco - Teutônia

Hospital São José - Barão

Hospital São Salvador - Salvador do Sul

Hospital Dr. Anuar Elias Aesse - Boqueirão do Leão

Hospital Comunitário São José - Sérico

Associação Hospitalar - Marques de Souza

APOIO

Prefeituras Municipais



Os hospitais da região são fundamentais para a nossa saúde e qualidade de vida. Para mantê-los ativos e em bom funcionamento, contribua você também com a **Campanha Mãos Dadas com a Saúde**, que beneficia, através de doações na fatura de energia elétrica, os hospitais Ouro Branco (Teutônia), São José (Barão), São Salvador (Salvador do Sul), Dr. Anuar Elias Aesse (Boqueirão do Leão), São José (Sérico) e a Associação Hospitalar (Marques de Souza).

Preencha o formulário, escolhendo o valor de sua contribuição, recorte-o e entregue-o em um destes hospitais.

Nome: _____ Telefone: _____

Endereço: _____ Cidade: _____

UC (Unidade Consumidora / número constante na conta de energia): _____

QUERO FAZER A MINHA DOAÇÃO PARA O HOSPITAL _____

Concordo em pagar o valor abaixo assinalado, que será debitado em minha conta de energia elétrica da Certel, mensalmente:

() R\$ 10,00 () R\$ 15,00 () R\$ 20,00 () R\$ 30,00 * Sua contribuição não é dedutível do Imposto de Renda.

Caso pretenda contribuir com um valor mensal superior, escreva-o a seguir: _____

_____, ____ de _____ de 2017.

Assinatura do contribuinte

(obrigatória)

OBS: Esta doação é por tempo indeterminado. Para interrompê-la, entre em contato com o seu hospital. Se você é contribuinte e quiser aumentar a sua contribuição, preencha este formulário, que automaticamente a sua contribuição anterior será suspensa.

Hidrelétricas geraram mais de 10 mil MWh em janeiro

O Centro de Operação da Geração de Energia da Certel informa que, em janeiro deste ano, as hidrelétricas Salto Forqueta, Boa Vista, Rastro de Auto e Cazuzza Ferreira geraram um total de 10.332,219 MWh que foram disponibilizados ao mercado.

A hidrelétrica Salto Forqueta, que registrou em janeiro um índice de chuvas de 298 mm, superior à média esperada, de 142 mm, alcançou 85,21% da sua capacidade de geração, com 2.485,062 MWh gerados.

A hidrelétrica Boa Vista, que registrou índice pluviométrico de 206 mm, acima da média esperada, de 133 mm, gerou 53,46% de sua capacidade, ou seja, 190,911 MWh.

Importante ressaltar que a energia gerada por estas duas hidrelétricas, num total de 2.675,973 MWh, foi utilizada pelo sistema elétrico da Certel Energia, sendo aproveitada pelos mais de 60 mil associa-

dos consumidores da cooperativa.

A hidrelétrica Rastro de Auto, que em janeiro apresentou um índice de chuvas de 289 mm, acima da média esperada, de 142 mm, produziu 88,14% de sua capacidade, com 2.918,056 MWh gerados.

Já a hidrelétrica Cazuzza Ferreira, que apresentou um índice pluviométrico de 93 mm em janeiro, abaixo da média esperada, de 192 mm, alcançou 103,89% de sua capacidade, com 4.738,190 MWh gerados.

Estas duas usinas – Rastro de Auto e Cazuzza Ferreira, que somaram uma geração de 7.656,246 MWh, tiveram a sua energia comercializada no Mercado Livre.

O diretor de geração, Julio Cesar Salecker, observa que a variação das chuvas relativa às médias mensais é influência direta na geração hidrelétrica, mas 4 chuvas semanais de 25 mm são melhores que uma chuva de 100 mm (o que se caracteriza como chuva torrencial), pois parte da água passa sobre a barragem e não é aproveitada para gerar energia elétrica.

Em janeiro, nossas hidrelétricas evitaram o lançamento de 2.742 toneladas de gás carbônico à atmosfera



Barragem da Hidrelétrica Cazuzza Ferreira, em São Francisco de Paula

A CERTEL É
MAIS ENERGIA
EM SUA VIDA.



SIGA ESTAS
ORIENTAÇÕES DE
SEGURANÇA E
PRESERVE VIDAS.

- Separe e aterre as cercas da sua propriedade. Caso algum cabo caia sobre elas, o aterramento escoará a energia elétrica pelo fio terra e não pelo arame.
- Trabalhos com trator ou arado devem ser desviados dos rabichos dos postes, que não devem ser cortados nem mudados de lugar.
- Muita atenção ao passar com máquinas e equipamentos agrícolas por baixo das redes elétricas. Se notar que os cabos estão baixos, avise a Certel Energia.
- Queimadas perto das redes elétricas são proibidas. O fogo e o excesso de calor danificam cabos e estruturas, causando curtos-circuitos e cortes de energia.
- Atenção ao regular equipamentos de irrigação próximos a redes elétricas. Se a água atingir os cabos, podem ocorrer curtos-circuitos.
- Não energize cercas. Essa é uma prática criminosa, que pode tirar a vida de pessoas e animais.

Para mais informações, entre em contato com a Certel Energia.

0800 51 6300
www.certel.com.br

Certel
Energia



Franciel Surkamp

*Quiropraxista - ABQ: 631 - Telefone: (51) 3762-2763



Melissa Lenz

*Da Equipe Técnica do Capa - Santa Cruz do Sul



Ter saúde é fundamental

Todos sabem que ter saúde é fundamental, e é com esse lema que abro minha coluna mensal sobre orientações e informações sobre saúde e bem-estar, falando sobre um dos males que mais incomodam a sociedade em geral: as dores nas costas!

Sempre temos um parente, vizinho ou amigo que sofre com algum tipo de patologia ou desconforto na região das costas. Sabe-se que, hoje em dia, 80% dos brasileiros sofrem ou irão sofrer algum tipo de desconforto nessa região. Mas porque tantas pessoas sofrem com esse mal? A falta de atividade física, fatores genéticos, esforço excessivo no trabalho, falta de postura adequada estão entre fatores que atrapalham o bom funcionamento da coluna vertebral.

As principais patologias acometidas são hérnia de disco, lombalgia e osteófitos (bicos de papagaio) que geram muita dor e desconforto para a população em geral.

Para que tenhamos um corpo saudável, necessitamos que suas estruturas estejam em equilíbrio e funcionando em harmonia. Comparando com um carro, e, para que ele funcione normalmente, é necessário que tenha gasolina, água, óleo, manutenções regulares. Só assim o carro funcionará de uma forma adequada. Agora, faltando um desses itens, o carro indica que alguma coisa está errada: um aviso, um sinal de alerta no painel nos mostra que tipo de problema está acontecendo para podermos consertar.

Mas e no corpo como funciona? Exatamente igual. Para que tenhamos um corpo saudável, precisamos também de água, exercícios, controle de peso, alimentação adequada, bom funcionamento da coluna vertebral. Faltando um dos itens, o corpo humano também responde com um sinal de alerta: a dor. Pode-se dizer que ela é um sinal "bom" do organismo mostrando que algo está errado e que é necessário corrigir para reestabelecer a saúde do corpo. E nada melhor do que viver sem dor, não é mesmo? Então fique atento aos sinais que o corpo está lhe dando: saiba entender e analisar o que está de errado para então corrigir as disfunções que atrapalham essa máquina que é o ser humano! Se souber usar da melhor maneira possível, conseguirá conservá-la por mais tempo e terá uma vida mais saudável.

Comida boa na mesa

Queremos COMIDA BOA NA MESA. Buscamos por comida saudável. Sabemos que a saúde começa pelo que ingerimos diariamente. Porém, muitas vezes, sem saber, nos alimentamos erroneamente. Alimentos contaminados por agrotóxicos, adubos químicos e sementes transgênicas muitas vezes enchem nosso prato de beleza, porém, deixam prejuízos por vezes irreparáveis ao nosso organismo.

O Centro de Apoio e Promoção da Agroecologia (CAPA) sempre atuou na área de segurança e soberania alimentar e nutricional das famílias desde a sua criação em 1978, dentro dessa perspectiva o nosso plano trienal 2016 – 2018 tem como tema COMIDA BOA NA MESA. A campanha COMIDA BOA NA MESA é uma reflexão permanente sobre o acesso à alimentação saudável a todas as pessoas, com dignidade para quem produz e para quem consome. Promove o reconhecimento do papel da agricultura familiar na produção e consumo de alimentos saudáveis, das feiras e cooperativas na promoção do comércio justo e solidário e das organizações de apoio. Além disso, é um espaço para articulação de ações de incidência pública.

Esse tema se torna extremamente relevante uma vez que em dezembro de 2016 foi veiculada nos meios de comunicação uma série de matérias intituladas de PERIGO NO PRATO, onde foram novamente analisadas amostras de produtos contaminados e os resultados preocupam, pois 45% das 20 amostras estavam contaminadas por agroquímicos.

Essa campanha faz parte do consórcio do CAPA, que reúne os cinco núcleos de atuação na região Sul do Brasil: Santa Cruz do Sul, Pelotas, Erechim, Marechal Cândido Rondon e Vêre. Desde 2016, através de vários materiais com o tema, além de um vídeo institucional da campanha que pode ser acessado no site www.capa.org.br, estão sendo realizados debates e discussões em torno da temática COMIDA BOA NA MESA.

Quando falamos em COMIDA BOA NA MESA, certamente nos lembramos das comidas preparadas por nossas mães e avós, do cheirinho do pão saindo do forno à lenha, do bom gosto que os alimentos tinham e a alegria da família reunida em torno da mesa.

Comida boa é comida limpa, não contaminada por agrotóxicos nem por manipulação transgênica. COMIDA BOA NA MESA é AGROECOLOGIA. Comida boa sugere a justiça social, cultivo sustentável que preserva a biodiversidade. Comida boa na mesa lembra gratidão e inclusão, sugere momentos de encontro e de alimento acessível para todas as pessoas.

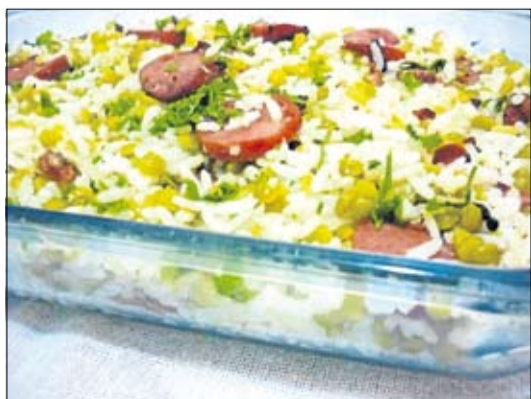
Por mais COMIDA BOA NA MESA.

Peso Leve DICAS VIDA DICAS PARA A VIDA



- Descubra que sentimentos ou atividades disparam mais frequentemente o gatilho da vontade de comer. Tente ter controle sobre essas situações. Se possível, elimine-as.
- Coma bem devagar, mastigue bem a comida e faça pequenas pausas durante a refeição. Dê tempo aos mecanismos de saciedade do corpo se ativarem.
- Verduras e legumes não só são saudáveis, como têm poucas calorias. Se você come uma boa salada durante a refeição, estará ocupando espaço no estômago com um alimento que fornece poucas calorias. Coma a salada antes de preparar o prato principal ou reserve pelo menos 50% do espaço do prato principal para verduras e legumes.

DELÍCIAS DE CASA



Arroz com lentilha e calabresa

Ingredientes

- 2 xícaras de lentilha;
- 2 xícaras de arroz;
- 3 colheres de sopa de azeite;
- 2 cebolas em rodela;
- 2 cubos de caldo de carne;
- 4 xícaras de água quente;

- 300 g de linguiça calabresa;
- Pimenta e salsinha a gosto.

Modo de Preparo

1. Levar ao fogo a lentilha com um pouco de água cozinhar até ficar al dente.
2. Reservar a parte.
3. Em outra panela fritar a cebola e a linguiça no azeite, até a cebola ficar bem escura,

(é assim mesmo, isso dá cor ao prato).

4. Juntar o arroz, o caldo de carne, a água quente, a lentilha reservada, a pimenta e cozinhar até o arroz ficar totalmente cozido.
5. Obs.: Se necessário, acrescente mais água.
6. Passar para uma travessa polvilhar a salsinha e servir.

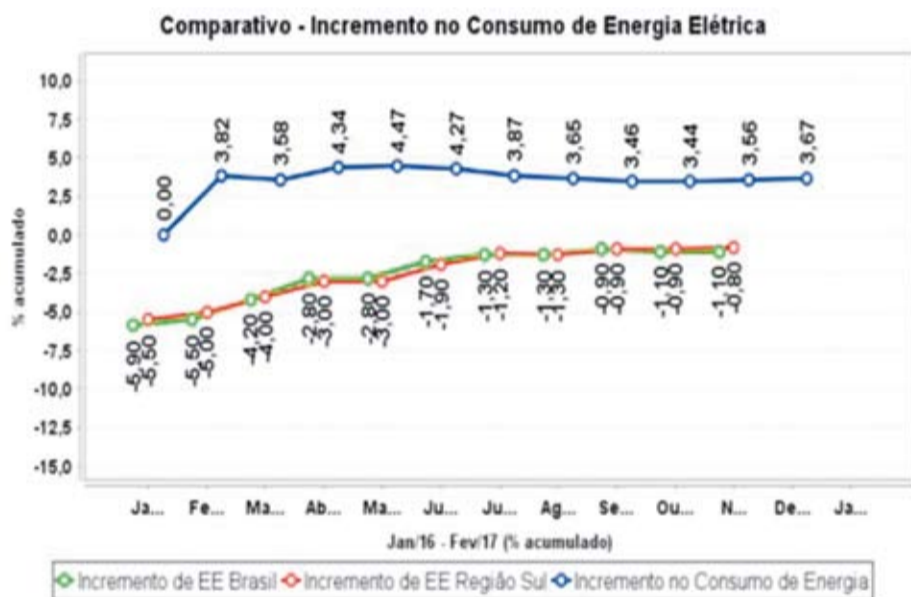
Consumo de energia elétrica no Brasil e na região Sul decrescem, ao contrário da Certel

O crescimento ou a redução do consumo de energia elétrica, nas diversas classes de consumidores, reflete uma série de situações, entre elas pode-se destacar: crises econômicas, como esta que ocorre atualmente no Brasil; reacionamento de energia elétrica, como foi em 2001, acompanhado com programas de conscientização do uso racional da energia; temperaturas muito altas, que refletem numa elevação significativa no consumo de energia e mesmo tarifas elevadas que podem inibir o consumo, pois a conta mensal vai comprometer boa parte da renda familiar. Estes cenários vão se refletir na variação do consumo num determinado período (meses, anos e décadas).

Um exemplo típico da redução do consumo no Brasil, de 0,9% em 2016, comparado ao ano de 2015, conforme dados divulgados pela Empresa de Pesquisa Energética (EPE), órgão de planejamento energético ligado ao Ministério de Minas e Energia (MME), estão relacionadas à crise econômica do Brasil. Também, considerando-se o ano de 2015 em relação ao ano de 2014, houve uma redução no consumo de energia elétrica em 2,1%. Somando-se os dois últimos anos, tem-se uma redução de 3%. Em 2016, no Brasil, o segmento industrial reduziu 2,9%, o comercial recuou 2,5% e o consumo residencial aumentou 1,4%.

Considerando os diversos subsistemas elétricos do País, em 2016 houve redução de 1,7% no consumo de energia elétrica nas regiões Sudeste/Centro-Oeste. No Nordeste, sem nenhuma variação, no Norte, aumento de 2,5% e no Sul, o consumo de energia elétrica reduziu 0,3%.

Na Certel, houve crescimento no consumo de energia elétrica de 3,67% em 2016, comparado com o ano de 2015, como pode ser visto no gráfico Comparativo – Incremento no Consumo de Energia. A classe residencial cresceu 6,78%, a classe comercial 5,04%, a classe industrial 3% e a classe rural reduziu 0,38%.



A área de atuação da Certel está inserida numa região com forte predominância no agronegócio, como a criação de suínos, aves e produção leiteira. E a instalação de frigoríficos, laticínios e outras indústrias que transformam os produtos primários, bem como os demais segmentos industriais, contribuíram com 3% no incremento do consumo de energia elétrica da cooperativa em 2016. O setor calçadista continua com demandas altas nas cidades de Teutônia, Santa Clara do Sul e Lajeado. “Pode-se destacar que neste crescimento no consumo de 3,67%, da Certel, as classes comercial (5,04%) e residencial (6,78%) tiveram os maiores índices de crescimento”, salienta o diretor operacional de energia, Ernani Aloísio Mallmann.

Com o objetivo de facilitar e agilizar a comunicação entre associados consumidores e a Certel Energia em relação a eventuais interrupções no fornecimento de energia elétrica, a cooperativa disponibiliza a opção de realizar o registro via internet, através da Agência Virtual no endereço www.certel.com.br.

Como informar interrupção no fornecimento?

- > Depois de acessar no navegador do seu dispositivo o endereço www.certel.com.br, clique em “Falta de Energia”. Depois, digite o número da Unidade Consumidora (UC), que aparece na conta de luz identificada como “Seu Número de Conta Conosco”, e o número de CPF do Titular ou CNPJ da conta de luz.
- > A seguir, aparecerá o formulário de falta de energia. Confira seus dados cadastrais, e se quiser, também poderá descrever maiores informações sobre o defeito no fornecimento.
- > Será gerado um número de protocolo do registro, e através dele você poderá acompanhar o andamento do serviço.

A satisfação dos nossos associados consumidores é que nos liga.

CAÇA-PALAVRAS

www.coquetel.com.br

© Revistas COQUETEL

Procure e marque, no diagrama de letras, as palavras em destaque no texto.

Concreto translúcido

Nem toda **CONSTRUÇÃO** tem como mote principal apenas **ABRIGAR** algum ambiente. Algumas propostas visam adornar, enaltecer um espaço, colaborando mais para a **ESTÉTICA** do que para a funcionalidade. E, quando o assunto é levantar tetos e **PAREDES**, o concreto translúcido acaba ajudando a dar um caráter **ARROJADO** e moderno sem precisar criar traçados arquitetônicos complexos para valorizar um ambiente.

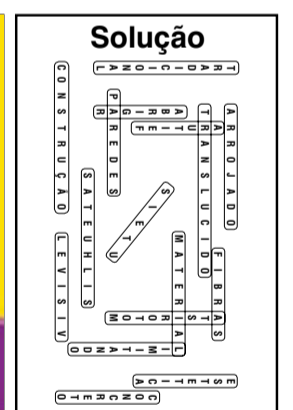
O processo de fabricação, inventado na Hungria em 2001, utiliza **FIBRAS** ópticas misturadas ao **CONCRETO**, dando-lhe o visual final, em que é possível enxergar **SILHUETAS** próximas e permitir a passagem de certa luminosidade através das paredes. Entretanto, o seu custo de produção ainda é bastante caro. Um metro cúbico de concreto **TRANSLÚCIDO** custa em média 900% mais do que o do concreto **TRADICIONAL**, o que acaba **LIMITANDO** o seu uso.

Apesar de grande parte de seu uso ser puramente estética, esse **MATERIAL** pode ter aplicações muito **ÚTEIS**. Em alguns lugares, o translúcido foi utilizado para a **FEITURA** de quebra-molas de ruas, em que uma luz é inserida dentro dele para ficar **VISÍVEL** ao **MOTORISTA** à noite.



ILUSTRAÇÃO: GUTO DIAS

T L R A R O J A D O L R B H T I N T R E R
R I F R A M A N A B H Y F I B R A S M R S O
A I D **T R A N S L U C I D O** I D T F F I T A
D I F L U M E C A R F E O E N B S H T R E D
I S I A T E A E S E R M A T E R I A L M T L
C N A B I R B A S E A C E M M I R C I I I B
I R T R E B O I A I C T E I O S O Y M G C C
O A T I F E C R N L E R T S S T T L I Y A O
N O H G L R T D I T H T L I O A O O T T F N
A T P A R E D E S R A C U N A S M D A S H C
L R H R E O F B E T A D M A R I M R N N Y R
D T R S I O D S A T E U H L I S H L D I C E
M I D R F M L O N A O C O H D I A M O T M T
C O N S T R U Ç Ã O O L E V I S I V H H Y O



Agência virtual disponível nas plataformas:



fortalece qualidade da energia

Valorização

Em viagem à Brasília, onde teve audiências com o governo federal, o prefeito de Teutônia, Jonatan Brønstrup, foi representado na inauguração pelos secretários municipais da indústria, comércio e turismo, Alexandre Petters, e do planejamento, Ricardo Wagner. Ambos salientaram a importância da Certel para o fortalecimento da economia teutoniense e regional. “Se depender da administração municipal, muitos outros transformadores terão de ser instalados, porque queremos que o município cresça de forma ordenada e valorize o nosso povo trabalhador, honesto e digno”, disse Petters. “Vemos que a Certel tem coragem de fazer a coisa e se atirar diante dos desafios. Parabéns por um projeto tão lindo, que tanto nos orgulha em nossa cidade”, pontuou Wagner.

Visão

A característica visionária da Certel também foi citada pelo presidente da Câmara de Indústria, Comércio e Serviços de Teutônia, Renato Lauri Scheffler. “A pró-atividade está presente em cooperativas de história no município, como Certel, Languiru e Sicredi. Com este investimento que marca o 61º aniversário, não faltará energia para que Teutônia e grande parte da região continuem crescendo”, alinhavou.

Para Dirceu Bayer, presidente da Cooperativa Languiru, o investimento da Certel serve de exemplo para a classe empresarial. “Como maior consumidora, a energia confiável da Certel foi importante para os investimentos realizados pela Languiru que, em 2016, cresceu em torno de R\$ 130 milhões”, afirmou.

Silvo Landmeier, presidente da Sicredi Ouro Branco, enfatizou a relevância do associativismo e o orgulho de ser associado à Certel. “Conclamamos a todos para, cada vez mais, cuidarmos, fortalecermos e protegermos as nossas cooperativas. Parabéns a todos os defensores do cooperativismo”, sublinhou.

Coordenador dos líderes de núcleo da região de Teutônia, o associado Décio Schneider, de Linha Frank, Westfália, também evidenciou a coragem da Certel que, mesmo num processo de recuperação econômica, investe na melhoria da qualidade energética. “Que possamos continuar dessa maneira, sempre com capacidade de priorizar investimentos para esta área tão vital.”

Setor primário

O associado Elo Schuck, 53 anos, de Alto Sampaio, Sério, sente grande orgulho por ser vinculado à Certel. Por mais distante que sua localidade esteja da área urbana, Schuck considera a energia da Certel elementar para o desenvolvimento do setor primário. “Temos conhecidos próximos que não são abastecidos pela cooperativa que já chegaram a ficar dias sem luz elétrica. Seja para a criação de frangos, bovinos ou suínos, ou até para a área residencial, onde os alimentos podem estragar pelo calor, a energia é fundamental. E, nesse ponto, a Certel é muito responsável”, avalia o associado, que faz questão de contribuir com a integralização da cota capital. “Já ajudamos o hospital de Sério, que é um dos beneficiados pela Campanha Mãos Dadas com a Saúde, e não poderíamos deixar de auxiliar a nossa estimada cooperativa”, assinala, cumprimentando pelo 61º aniversário.

Área urbana

Residente em Westfália, a associada Neila Maria Gomes, 47 anos, sabe o que é receber energia de outra distribuidora, pois já morou em Canoas e Porto Alegre. “Nestas cidades, se faltou energia, você fica sem luz mesmo, porque demora muito até eles resolverem vir lhe atender. Já com a Certel é muito diferente, pois ao ligarmos para reclamar algo, em seguida eles estão aqui resolvendo o problema da gente”, destaca.

Atualmente, dona Neila contribui com a integralização da cota capital, mas no começo pensava diferente. “Devido aos comentários existentes na região, primeiro achei que não deveria colaborar. Mas, ao chegar em casa e conversar com meu marido, ele disse que não poderíamos deixar de contribuir. Liguei para o 0800 516300 e mudei minha opinião em benefício da cooperativa. Afinal, conhecemos muito bem o padrão de atendimento das outras distribuidoras. Vemos a contribuição da cota capital como uma poupança forçada, um dinheiro que dificilmente economizaríamos de outra maneira, e que depois retornará para a gente.”

Quanto ao aniversário, a associada deseja que a cooperativa continue realizando um atendimento atencioso e eficiente aos associados. “Para o pessoal daqui, às vezes é difícil entender a diferença, porque eles só conhecem a Certel. Então eles acham que tem que melhorar, que não está bom e querem sempre mais. Mas, saia daqui, vá morar em outra cidade e solicite a ajuda de uma concessionária em caso de falta de luz. Eles não receberão o mesmo atendimento, e possivelmente nem conseguirão falar com alguém direito”, alerta.



Presidente da CIC Teutônia (e) disse que pró-atividade é uma característica da Certel



Lideranças conferiram a grandeza da subestação rebaixadora de Teutônia



Elo Schuck, de Alto Sampaio, Sério, com a mãe Amália e o filho Diego



Neila Maria Gomes, de Westfália



Hospital de Marques de Souza é um dos contemplados por doações via conta de luz

Entre as entidades beneficiadas por doações de associados via conta de energia elétrica da Certel, está a Associação Hospitalar Marques de Souza. Somente em 2016, através da Campanha Mãos Dadas com a Saúde, foram contabilizados R\$ 36.566,00 em benefício da casa de saúde, com 8.773 contribuições.

Segundo o presidente da Associação Hospitalar, Marco Aurélio Lima Trindade, a ajuda dos associados é muito importante para melhorar o atendimento à população microrregional compreendida pelo hospital, como os municípios de Marques de Souza, Travesseiro, Forquethina, Sério, Pouso Novo e Lajeado. “A Campanha Mãos Dadas com a Saúde equilibra os desajustes financeiros enfrentados pela falta de incentivos estaduais que não recebemos desde 2015, e nos auxilia no déficit das interações do SUS. Em 2016, os recursos foram aplicados na compra de material de consumo interno, produtos de lavanderia e reformas internas. Todas as melhorias vêm ao encontro da comunidade para um atendimento de melhor qualidade”, relata.

Aos associados que contribuem com doações via conta de luz, Trindade agradece. “Sua colaboração é que torna possível manter e melhorar o atendimento que prestamos a toda a população. Continuem colaborando e nos ajudem a divulgar a campanha junto aos seus amigos e familiares. Somos extremamente gratos à Certel por esta grande colaboração”, enfatiza.

Para colaborar, os associados podem entrar em contato direto com o hospital ou com a Certel, pelo telefone gratuito 0800 516300, ou preenchendo.



Marco Trindade (detalhe) salienta importância das doações para a instituição de saúde

Hospital de Teutônia premiou contribuinte da campanha Mãos Dadas com a Saúde



No sorteio da Campanha Mãos Dadas com a Saúde do mês passado, o ganhador foi uma associada de Teutônia, premiada com um vale-presente das Lojas Certel.

A campanha é realizada numa parceria entre o Hospital Ouro Branco (HOB), de Teutônia, e a Certel Energia. Arrecada mensalmente cerca de R\$ 11,2 mil por meio das doações espontâneas de associados da cooperativa, debitadas nas faturas de energia elétrica,

englobando em torno de 2 mil contribuintes da microrregião abrangida pelo hospital.

Para saber mais, contate a recepção do HOB pelo fone (51) 3762-1222 ou diretamente com a Certel, pelo 0800 51 6300.

Formulário

Associados interessados em também contribuir podem preencher o formulário publicado no Caderno Raízes, recortá-lo e entregá-lo no hospital ou na Certel.



Janeiro

70.190

14.099

58.902

28.283

15.274

09.234

Confira aqui o Número da Sorte

Confira acima o Número da Sorte do Energia Seguro Residencial de janeiro, formado pelas unidades dos cinco prêmios da Loteria Federal, e que dá direito ao prêmio de R\$ 10 mil da Axa Seguros.

Estenda sua mão e ajude o hospital da sua região!

Entre em contato com o hospital e contribua com uma doação através da fatura de energia elétrica.

Hospitais participantes:

Hospital Ouro Branco, Hospital São José, Hospital São Salvador, Hospital Comunitário de Marques de Souza, Hospital Dr. Anuar Elias Aesse, Hospital de Caridade São José.



DEUTSCH

* Angelita Lohmann

Die Kunst des Wartens

In unserer Gesellschaft haben die meisten Menschen heutzutage kaum Zeit. Wie oft sagen wir unseren Freunden: "Ach, ich kann nicht. Ich habe keine Zeit".

Deswegen bringe ich diesen Monat einen kleinen Text über die Kunst des Wartens. Vielleicht lerne ich es irgendwann, bevor es zu spät ist...

"Es war einmal ein junger Bauer, der wollte seine Liebste treffen. Aber er war ein sehr ungeduldiger Mann. Er sah nicht den Sonnenschein, nicht den Frühling, nicht die Schönheit der Blumen. Ungeduldig saß er eines Tages unter einem Baum.

Da kam auf einmal ein graues Männlein und sagte: "Ich weiß, wo dich der Schuh drückt. Nimm diesen Knopf und nähe ihn an deine Jacke. Wenn du auf etwas wartest und es dir zu langsam geht, dann dreh

einfach den Knopf. So springst du über die Zeit hinweg bis dahin, wo du willst."

Der junge Bauer nahm den Knopf und drehte. Und schon stand die Liebste vor ihm. Er drehte nochmal: schon war die Hochzeit. Da sah er seiner jungen Frau in die Augen: "Wenn wir doch schon allein wären... Wenn unser neues Haus fertig wäre... Und er drehte immer wieder. Jetzt fehlen uns noch die Kinder und drehte immer wieder.

Das Leben sprang an ihm vorbei. Auf einmal war er ein alter Mann und lag auf dem Sterbebett. Erst dann merkte er, dass auch das Warten des Lebens wert ist. Und er wünschte sich die Zeit zurück".

Der Autor dieser Geschichte ist Heinrich Spoerl

* Deutschlehrerin am Col. Teutônia und Fachbetreuerin der Region West

Mich würden auch Rückmeldungen und Kommentare freuen: angelitalohmann@gmail.com

Luiz A. Radaelli ITALIANO

Spauron

Tòni zera un tosato belche grandu, la coi so vinti ani. El zera meso zo dei sarvèi. Lora tuti lo coionea e lo tolea in giro. Tòni vien qua, Tòni va là, e così indrio e invanti. Lera ben riforsà, no'l gavea mia paura de laorar. El gavea i brassi grossi e el peto avanti come un colombo, par questo che lo ciamea de Tòni Colombin. Ndove te lo metessi a laorar, lu laorea come un mato, sol chel gavea pochi sentimenti. Se uno lo mandea ciapar na sardela coi denti, lu ndea drio fin che la ciapea pròpio. Lera de star tea casa de Bèpi quel dea bodega del paese. Un giorno co l'è tornà indrio dela rossa, ndove lera ndà taiar scapoere el va fin tea bodega ndoe ghenere sempre gente e tanti de quei anca dispetosi. Lora i se ga messo intesi e i ghe ga dito a Tòni che tel posto ndove el taiea scapoere lera pien de bisse cative, che bisognea spaventarle e tuti se ga ofrio par giutarlo.

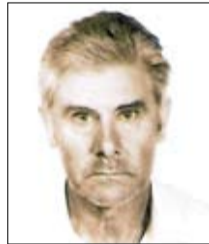
Lora i lo ga imbroià. I ga ciapà un litro de caciassa e i ga bagnà le braghe del denòcio in zo. I ghe disea che con la spussa dea caciassa le bisse le scampea via distante. Ma salta fora un col spìrito de can o de porco, come se dise, impia un fuminante e lo ga butà tee braghe de Tòni. Quando el fogo ze rivà tee braghe moie de spìrito, ze diventà na fima sol, e Tòni osea come mato par che i lo giutesse e quei dispetosi i se ga visto mati par smorsarlo. El fogo ghe ga dato via na brusada tele gambe che par trenta giorni nessuni lo ga mia pì visto tea bodega. Ma anca dispèti de quei lì, nessuni no ghinà mai pì fat, gnanca par scherzo.

ANÚNCIOS FÚNEBRES

Eri Lorenz, do Bairro Teutônia, Teutônia, faleceu dia 23 de junho, aos 63 anos.



Arthur Scheer, de Linha Paissandu, Westfália, faleceu dia 24 de junho, aos 81 anos.



Erna Becker, de Arroio Alegre, Forquetinha, faleceu dia 29 de agosto, aos 91 anos.



Hertha Willrich Drebes, de Linha Geraldo, Teutônia, faleceu dia 25 de setembro, aos 92 anos.



Noemia Maria Schneider, do Bairro Campestre, Lajeado, faleceu dia 12 de outubro, aos 71 anos.



Anicio Gross, de Três Saltos Baixo, Travesseiro, faleceu dia 18 de outubro, aos 72 anos.



Pedro Eliadio Klein, de Bela Vista, Salvador do Sul, faleceu no dia 19 de outubro, aos 71 anos.



Herta Maria Klein, de Bela Vista, Salvador do Sul, faleceu no dia 19 de outubro, aos 70 anos.



Helma Petry, de Linha Paissandu, Westfália, faleceu dia 7 de novembro, aos 84 anos.



Loreci Dulce Mann, de Bauereck, Forquetinha, faleceu dia 14 de novembro, aos 69 anos.



Livo Lindemann, de Linha Schmidt, Westfália, faleceu dia 22 de novembro, aos 71 anos.



Iva Kreimeier Markus, de Linha Frank, Westfália, faleceu dia 6 de dezembro, aos 74 anos.



Armindo Ver-ruck, de Arroio Abelha, Forquetinha, faleceu dia 14 de dezembro, aos 88 anos.



Gomercindo da Silva, de Lajeado, faleceu dia 20 de dezembro, aos 76 anos.



Alma Willwock, de Torino Baixo, Carlos Barbosa, faleceu dia 22 de dezembro, aos 90 anos.



Loivo Habeck, de Linha Rodrigues da Rosa, Barão, faleceu dia 22 de dezembro, aos 44 anos.



Altamiro Inqueimann Blanco, de São Pedro da Serra, faleceu dia 23 de dezembro, aos 70 anos.



Elfrena Prass Wunder, de Araguari, Forquetinha, faleceu dia 27 de dezembro, aos 89 anos.



Lauro Schons, de Linha São João, Salvador do Sul, faleceu dia 28 de dezembro, aos 78 anos.



Osvaldo Bald, de Arroio Abelha, Forquetinha, faleceu dia 7 de janeiro, aos 66 anos.



ENERGIA
SEGURO
DE VIDA

O VALOR RECEBIDO, EM CASO DE FALECIMENTO DO ASSOCIADO OU CÔNJUGE, É DE:

Morte Natural: R\$ 3.000,00
Morte Acidental do associado: R\$ 6.000,00
Morte Acidental do cônjuge: R\$ 3.000,00

Obs.: Para ter direito ao Energia Seguro de Vida, o associado deverá estar em dia com o pagamento da mensalidade. No caso de óbito, o prazo para solicitação do benefício é de até 12 meses.

DOCUMENTOS NECESSÁRIOS

Morte Natural

- Cópia da fatura de energia elétrica referente ao mês do sinistro;
- Cópia da certidão de óbito;
- Cópia simples do RG/CPF do segurado e beneficiários - caso o segurado não tenha RG, é necessária foto 3x4;
- Cópia simples do comprovante de endereço do segurado e

- beneficiários;
- Declaração dos herdeiros com data de nascimento;
- Cartão bancário do beneficiário;
- Cópia simples da Certidão de Casamento atualizada - caso não seja enviada a Certidão de Casamento Atualizada, deverá ser encaminhada a Declaração Particular de Convivência Marital (com duas testemunhas)

e, em caso de união estável, é necessário Declaração Pública de União Estável.

Morte Acidental

Acrescentar:

- Cópia Simples do Boletim de Ocorrência Policial;
- Cópia simples do Laudo do IML.

Nossa Terra, Nossa Gente

Luana Feil dos Santos, de Linha Geraldo, Estrela, completou 12 anos no dia 25 de novembro, e sua irmã, **Laura**, comemorou cinco anos no dia 23 de dezembro. Recebem a carinhosa homenagem dos pais Marcos e Marcia. Parabéns e felicidades, Luana e Laura!



Artur Luiz Dupont, de São Luiz, Carlos Barbosa, completou um aninho no dia 11 de dezembro. É homenageado pelos pais Marcos e Marcia e demais familiares. Parabéns, Artur!



Bianca Tais Schneider, de Fritzenberg, Poço das Antas, completou dois anos no dia 17 de janeiro. É homenageada pelos pais Fabio e Eunice, demais familiares e amigos. Parabéns, Bianca!

Stefani Primaz, de Paredão, Sério, completou seus dois aninhos no dia 23 de fevereiro, e o nono **Ezidio Primaz** esteve de aniversário no dia 13 de fevereiro. A homenagem vem de Anderson e Fernanda, que lhes desejam muitos anos de vida e realizações. Parabéns, Stefani e Ezidio!



Bruno Alex Wesel Lagemann, de Linha Geraldo, Estrela, completará cinco anos dia 27 de março. Recebe as felicitações dos pais Amanda e Leandro, avós, demais familiares e amigos. Parabéns, Bruno Alex!



Plínio e Noeli Dickel, de Boa Vista, Teutônia, comemoraram 62 anos de casados no dia 19 de fevereiro. Recebem a homenagem das filhas Werlaini e Elisiani, genros, netos e, em especial, da bisneta Manuela. Parabéns ao casal!

Aprendiz Cooperativo prepara jovens para uma nova etapa

Éderson Moisés Käfer

Ter uma qualificação que atenda às necessidades do mercado de trabalho pode ser a porta de entrada para conquistar a tão sonhada vaga de emprego. O Serviço Nacional de Aprendizagem do Cooperativismo (Sescoop), com o apoio de cooperativas, contribui para que isso se torne realidade, por intermédio do Programa Aprendiz Cooperativo. Isso ficou mais uma vez evidente no dia 16 de fevereiro, durante solenidade de formatura realizada no Auditório Central do Colégio Teutônia. A turma que concluiu esta etapa de aprendizagem contou com mais de 70 jovens. A Certel teve seis jovens que se formaram em Eletrotécnica Básica.

O presidente da Certel, Erineo Hennemann, observou que o programa Aprendiz Cooperativo transforma pessoas em cidadãos e prepara gestores que possam servir à sociedade. Pediu aos jovens que valorizem o certificado do Programa e orientou que tenham coragem para enfrentar os desafios da vida. “Ficamos felizes quando vemos que tantos jovens se interessam pelo cooperativismo. Precisamos de sangue novo”, ponderou. Hennemann agradeceu ao sistema Ocergs/Sescoop-RS e lembrou que a Certel é a maior cooperativa de distribuição de energia elétrica do país.



Calendário de Eventos - Março 2017:

Municípios da área abrangida pela Certel interessados em também divulgar gratuitamente seus eventos podem enviar programação para comunicacao@certel.com.br

Barão

4- Jantar de Casais na Comunidade de Sagrado Coração de Jesus, em Arroio Canoas;
5- Festa do Padroeiro São José, em Vila Rica;
5- Festa anual comemorando os 50 anos da Igreja na Comunidade Evangélica de Linha Wilmsen;
18- Missa e janta em comemoração aos 70 anos da EEEF Cônego Caspary;
18- Jantar no Clube São José em honra ao Padroeiro São José;
19- Festa do Padroeiro São José, na sede de Barão.

Marques de Souza

4 - Café do Clube de Mães 7 de Setembro de Picada May;
5 - Festa dos Associados do Esporte Clube Bragantino, em Linha Perau;
4 - Festa de Aniversário do Grupo de Idosos Alegria de Viver, na União Centenária;
5 - Festa dos Associados da Comunidade Católica de Tamanduá;
11 - Festa-baile da 3ª Idade do Grupo Prazer de Viver, na Comunidade Católica de Tamanduá;
11 - Café de aniversariantes da Oase;
11 - Encontro de ex-alunos do ensino médio da EEEM Ana Néri, no EC Brasil;
12 - Festa-baile de Nach Kerb do Coro Apollo, na União Centenária, a partir das 13h;
15 - Reunião da União Marquessouzense de Clube de Mães, na Câmara de Vereadores, às 14h;

18 - Torneio de Bocha, com almoço;
18 - Baile da 3ª Idade em Picada May;
19 - Festa do Padroeiro São José, em Vasco Bandeira;
31 - Família na Escola da EMEF Carlos Gomes, às 19h.

Travesseiro

8 - Encontro do Dia Internacional da Mulher, no Clube Esportivo Travesseirense;
12 - Festa da IECLB, em Picada Felipe Essig;
18 - Baile do Município, com escolha das soberanas, no Clube Esportivo Travesseirense;
20 - Feriado Municipal;
25 - Baile da 3ª Idade do Grupo Amor Perfeito, na Associação Juventude;
25 e 26 - Reservado Mocra - Encontro de Trilheiros.

Sério

Programação Especial de Aniversário do Município
1 - 1ª Assembleia da Associação de Mães da União Serriense de Clubes de Mães;
4 - Início do Campeonato Municipal de Futsal;
5 - Festa Intercomunitária na Comunidade de Sampaio;
10 - Dia da Mulher;
11 - Baile do Município;
12 - Início do Campeonato Municipal de Campo;
18 - II Corrida de São José;
19 - Feriado Municipal de São José;
19 - Festa do Padroeiro São José, no Salão Paroquial e Ginásio Municipal;
24, 25 e 26 - Cavalgada Mu-

nicipal do CTG Querência do Sério;
25 - Início do Campeonato Municipal de Futsal;
30 - Coleta do Óleo Saturado, do Projeto Verde é Vida Afubra - EMEF Adélia Corbellini.

Santa Clara do Sul

-Início das atividades nas oficinas do Projeto Fique Esperto;
- Início do 11º Campeonato Moleque Bom de Bola de Futsal Infantil;
3 - Início do Curso de Danças Gauchescas, em Alto Arroio Alegre;
5 - Festa do Associado do Clube Esportivo de Santa Clara;
7- Início das atividades do Clube de Mães Santa Marta;
11- Baile "Cuca com Linguça", no 15 de Novembro de Picada Santa Clara;
11- Baile do Grupo de SCFV para Idosos "Froes Leben" de Chapadão;
16 a 20 - Comemorações alusivas ao 25º Aniversário do Município;
18- Baile no Clube Centro de Reservistas;
19 - Festa do Associado da ASER Sampaio;
25- Baile do Grupo de SCFV para Idosos "Viver o Presente" do Esportivo;
26 -Festa de Aniversário do Salão CER Alegria de Viver de Linha Serrana.

Canudos do Vale

4 - Festa do Grupo da 3ª Idade Sempre Sorrindo, em Alta Forquetinha;
5 - Festa do Coral Sempre Ale-

gre, em Baixo Canudos;
5 - Festa de São José com Peregrinação, da Comunidade Alta Forquetinha;
11 - Torneio de Futsal do 3º ano;
12 - 2º Almoço do Costelão, no EC Nova Berlim;
25 - Escolha da Mãe do Ano da Associação de Mulheres, na Sede.

Westfália

4 - Baile de Corais do Coro Misto Aliança de Linha Berlim, às 19h, no E.C. Juventude;
5 - Atividade especial e alusiva à Mulher Westfaliana, na Casa da Oase;
9 - Almoço dos associados do Grupo de Idosos Vergissmeinnicht, a partir das 10h30min, na Casa da Oase;
11 - Festa Anual do Grupo do Lar Asa Branca, às 13h30min, no E.C. Juventude;
11 - Jantar-baile do Centro Comunitário de Lª Frank, às 20h;
12 - Festa Anual da Oase de Lª Schmidt, às 13h30min, na Casa da Oase e Comunidade;
18 - 4º Aniversário do West Motorrad Gruppe, às 9h, no Flamengo Futebol Clube;
18 - Baile de Corais do Coro Misto Silveira Martins, às 19h, no Ginásio Municipal de Lª Paissandu;
20 - Assembleia do Grupo de Idosos Alegria, no Centro Comunitário de Lª Frank;
22 - Encontro de grupos de danças promovido pelo Grupo de Idosos Vergissmeinnicht, às 8h30min, na Casa da Oase;
24 - Aniversário do Município

e Dia do Dialeto Sapato de Pau;
25 - Baile da Terceira Idade do Grupo de Idosos Flor de Maio, no Ginásio Municipal de Lª Paissandu.

Poço das Antas

Campeonato Municipal de Futsal;
1 - Missa de Cinzas com início da Quaresma, na Igreja Matriz;
2 - Inscrição dos confirmandos da Igreja Evangélica Esperança;
9 - Início das atividades da Oase, na Sociedade Esperança;
5 - Assembleia Geral Ordinária da Sociedade Esperança;
12 - Missa e Festa da Comunidade Mãe de Deus, na SUBV;
19 - Festa Anual da Sociedade 12 de Maio, em Lª Goelzemberg;
19 - Festa Anual do Esporte Clube 11 Amigos;
26 - Missa e Festa da Comunidade São José.

Teutônia

5 - Summer Cup Veloterra 2017;
8 - Dia da Mulher;
11 - Baile da Melhor Idade do Grupo Amizade, na Comunidade Martin Luther, em Languiru, às 13h;
11 e 12 - 10º Encontro Nacional de Veículos Antigos, no Centro Administrativo;
22 - Baile da Melhor Idade do Grupo Sorriso, na Sociedade Esportiva Avante, em Boa Vista Fundos.



Academia Virtual Certel oferece cursos gratuitos

Acesse www.certel.com.br/associados e confira o canal exclusivo criado pela cooperativa com cursos sobre cooperativismo disponibilizados ao seu quadro social. Conheça melhor a estrutura e o funcionamento de uma cooperativa, e como esta se diferencia de outras empresas.

VEM PRA CÁ ASSOCIADO

R\$ **15**
RECARREGUE
 SEU CELULAR NAS
 LOJAS CERTEL



Claro recarga
431500



SMARTPHONE K4 LG
433533 | 433811 | 435547

15x 49,90 ou
Total a prazo R\$ 748,50
499,00
 à vista

Preços
 especiais só
 para você

SMARTPHONE GALAXY
 J1 MINI SAMSUNG
 433812 | 433813 | 436090

15x 44,90 ou
Total a prazo R\$ 673,50
449,00
 à vista



WhatsApp
(51) 92887463

Curta a página
fb.com/lojascerteloficial

Ligue gratuitamente
0800 722 0505

Envie por e-mail
fala@certel.com.br

Promoções válidas no período de 01/03 a 31/03/2017 ou enquanto durarem os estoques. Taxa de juros: 5,18% a.m. e 83,31% a.a. Venda a prazo sujeita à aprovação de crédito. Imagens meramente ilustrativas.

lojas **Certel**
 www.lojascertel.com.br