

Reunião digital da Certel com delegados e suplentes foi um sucesso



Encontro também destacou os excelentes resultados da cooperativa. *Página 4*

Certel adquire energia através de leilão



Leilão garantirá energia ainda mais barata para associados. *Página 5*

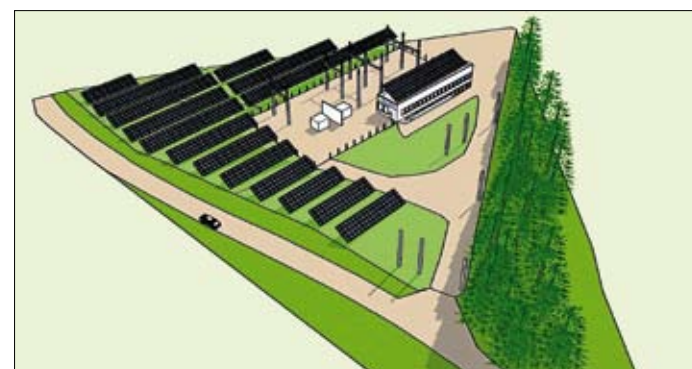
Certel apresenta consumo recorde de energia elétrica



Análise comparou meses de janeiro a outubro deste ano com 2019. *Página 5*



Iniciada terraplanagem para a segunda usina solar da Certel



Usina será instalada em São Pedro da Serra. *Página 6*

Avicultor agradece por ser associado à Certel



Para a criação das 16,5 mil galinhas a energia elétrica é fundamental. *Página 6*

Confira também

Certel inaugura loja em Fazenda Vilanova
Página 4

WhatsApp Certel Energia é sucesso entre associados
Página 6

Vividiana se destaca no mercado de pedras energéticas
Página 8

Profissionais da Certel visitaram complexos da Creluz
Página 8

Editorial

O ano que se encerra deixou uma marca atípica para toda a humanidade, pois alterou de forma expressiva as nossas rotinas. Diversos fatos fizeram de 2020 um período que exigiu muita resiliência, determinação e atitudes proativas em âmbito mundial.

O surgimento da pandemia do novo coronavírus trouxe uma série de alterações, desajustou a economia, afetou o modo de vida de grande parte da humanidade e ainda vem causando muitos óbitos e impactos sociais. A adaptação das pessoas ocorre de forma lenta e gradual, ao passo em que se vai conhecendo a Covid-19. O que se tem certeza é a necessidade da prevenção, e que precisa ser seguida e levada a sério. A esperança está no surgimento de uma vacina eficaz, mas isso, na melhor das hipóteses, deve ocorrer somente no primeiro semestre de 2021.

A estiagem também dificultou a produção de alimentos. A falta de chuvas acarreta em prejuízos ao agronegócio, setor fundamental para toda sociedade. É lá que ocorre o cultivo de todos os itens alimentícios que chegam as nossas mesas diariamente. Entretanto, o segmento foi bastante atingido pelo baixo índice pluviométrico, resultando em baixa produtividade e na alta de preços ao consumidor final. Todos torcemos para que 2021 tenha chuvas mais expressivas e que possam normalizar o cenário agrícola nacional.

Em julho, a enchente histórica do rio Taquari, a maior dos últimos 64 anos, atingiu alguns municípios da região, como Lajeado, Estrela, Cruzeiro do Sul, Arroio do Meio e Encantado. Na ocasião, a Certel promoveu uma grande campanha de doação de camas, colchões, móveis, sapateiras, roupeiros, roupas, calçados e alimentos não perecíveis. A Certel agiu solidariamente, mantendo sua essência como cooperativa de que contribuir com a comunidade é um ato de amor ao próximo.

Agora, nas vésperas do Natal e das comemorações de fim de ano, torcemos muito para que o próximo ano seja diferente. Que sigamos firmes e fortes, com saúde, paz, entusiasmo e amor, e que possamos testemunhar bons acontecimentos no mundo inteiro. Que a ciência seja a primeira grande benfeitora, e que consiga, o mais breve possível, disponibilizar uma vacina segura e eficaz contra a Covid-19. E que a cooperação siga sempre como a grande protagonista de nossas atitudes. A todos os associados e clientes da Certel, bem como as suas respectivas famílias, um feliz e abençoado Natal e que 2021 seja de ótimas energias.

Erineo José Hennemann

MENSAGEM DO PRESIDENTE



É nos momentos de dificuldade que a cooperação se evidencia. O ano de 2020 foi marcado por intensas transformações devido à pandemia de Covid-19. Mas, o que sinalizava ser um ano perdido, para a Certel, teve outra configuração. Com muito esforço, vontade e o DNA do cooperativismo no sangue, nossos colaboradores revelaram-se verdadeiros heróis.

Todas as atividades desenvolvidas pela cooperativa, desde a geração e distribuição de energia elétrica até a comercialização de eletrodomésticos e a industrialização de postes e artefatos de cimento, tiveram um desempenho excelente em 2020. Mesmo com todas as mudanças em nossas rotinas, soube-mos como agir e isso foi fundamental para a Certel.

Serviço essencial, a geração e distribuição de energia elétrica não pode parar. A habilidade dos nossos profissionais, somada aos constantes investimentos realizados para modernizar a infraestrutura elétrica, foi um grande diferencial para garantirmos um fornecimento de qualidade e continuidade, sempre disponibilizando uma energia em plenas condições de atender as necessidades da região.

As Lojas Certel apresentaram importante incremento nas vendas, com forte inserção social nas comunidades e oferta de muitas vantagens para associados e clientes. O varejo da cooperativa conseguiu se reinventar diante de muitos desafios e, com a pandemia, toda equipe comercial mostrou que é realmente diferenciada e especializada em oferecer soluções ao mercado regional.

Da mesma forma, a indústria de artefatos de cimento vem sendo reconhecida por cooperativas de energia e concessionárias do Estado, dada a qualidade da sua produção, que envolve também pisos intertravados e blocos de cimento para a construção civil. E a indústria, juntamente com a Univates, deverá estudar a ampliação de produtos a serem ofertados.

Agradecemos a todos que se dedicaram para que esta conquista fosse possível. Com certeza, o espírito da cooperação faz toda a diferença por manter colaboradores, gestores, diretores, conselheiros, delegados e associados unidos pelo desenvolvimento regional.

Um feliz e abençoado Natal e que 2021 seja um ano excelente!

expediente

JORNAL CERTEL
Órgão Informativo da Certel
Registrado no Cartório de
Documentos sob nº A1-54v-18
Redação, Circulação e Publicidade

**Departamento de Relações
Institucionais - Certel Energia**
Coordenação:
Marco Aurélio Weber (CRA/RS 27.439)

Editor e jornalista responsável:
Samuel Dickel Bünecker (MTB/RS 12.547)

Revisão: Elaine Costa
Diagramação: Gabriela Santos e
Samuel Dickel Bünecker
Colaboração: Maiquel André Diel

Tiragem: 63 mil exemplares

Endereço Eletrônico
imprensa@certel.com.br
www.certel.com.br/comunicacao

Impressão
Grupo Sinos

**Distribuição gratuita aos
associados e clientes da Certel.**
Artigos assinados são de inteira
responsabilidade de seus autores e não
representam necessariamente a
opinião do jornal.

Cooperativa de Distribuição
de Energia Teutônia
Certel Energia
Rua Pastor Hasenack, 240
Fone/Fax: (51) 3762-5555
CEP 95890-000
Teutônia - RS

Conselho de Administração
Presidente
Erineo José Hennemann
Vice-presidente
Lauro Baum
Secretário
Rainer Bünecker

Conselheiros
Pedro Afonso Klein
Roque Schäfer
Joacir Antônio Zanchett
Hari Brust
Nelson José Werner
Silvo Landmeier

Conselho Fiscal
Efetivos: Arno Luiz Pozzebom, Antônio Jahn
e Tânia Maria Schardong
Suplentes: Roberto Carlos Wegner,
Irani Guaragni e Luisa Bauer

Cooperativa Regional de
Desenvolvimento Teutônia
Certel
Rua Pastor Hasenack, 240
Fone/Fax: (51) 3762-5555
CEP 95890-000
Teutônia - RS

Conselho de Administração
Presidente
Erineo José Hennemann
Vice-presidente
Lauro Baum
Secretário
Rainer Bünecker

Conselheiros
Remi Elói Klein
Nelson Nikolai
Silvério Brune
Ademir Sipp
Orlandino Caliarri
Jacy Arnaldo Mörschbacher

Conselho Fiscal
Efetivos: Imério Gonzatti, Carmo Both e
Delmar Augusto Colombo
Suplentes: Plínio Caliarri, Paulo Bernardo
Wagner e José Almo Kochhann

Lauro Baum

MENSAGEM DO VICE-PRESIDENTE



Que Brasil nos representa?

Produzir para receber. Uma tendência natural, mas nem para todos. E qual o Brasil que queremos? Essa pergunta chega a ser incômoda de tão velha e repetida. O certo é que temos dois Brasis. Um que produz, batalha, sacrifica, paga imposto, recebe (quando recebe) de acordo como e quanto produz. O outro Brasil vive um mundo à parte. Dos sonhos e desejos regados de garantias e benesses. Cai a preocupação em produzir para receber. Abriga quem manda e desmanda, aperta quem produz, tudo em nome do *status*. Sim, esses dois Brasis existem.

E, no outro lado da fronteira, qual o Brasil que incomoda? Sem dúvida, é o Brasil produtivo, em especial, do agro. O setor se capacitou de modo que estremece a economia de países, que historicamente, dominavam o cenário da produção mundial. Tão verdade que somente os alimentos que saem da agricultura e pecuária brasileira servem nada menos que 2,4 bilhões de pessoas no planeta. Enquanto que essas agradecem, outras economias se curvam. Perdem espaço. Por outro lado, na proporção em que o fruto da nossa terra diversifica os mercados, aumenta também a vigilância sobre nossas atividades. Ainda que parta de uma atitude de desespero para frear a decolagem, o argumento que sobressai é que o cliente quer ter certeza do que está consumindo. Correto, pois, exigimos o mesmo na condição de clientes. No entanto, isso não tira do produto brasileiro o brilho no mercado internacional.

Mas, qual é o Brasil aplaudido lá fora? Sim, exatamente esse em que em torno de 40 por cento da riqueza é destinada para o pagamento da dívida pública federal (DPF). É o percentual extraído de cada trabalhador e que, portanto, não pode ser convertido em qualidade de vida. Isso sim impede uma expansão ainda maior. Enfim, enquanto nesses dois Brasis, um trabalha para produzir e gerar impostos para sustentar aquele em que são emitidos títulos para financiar o *deficit* orçamentário que carrega uma pesada máquina pública e ainda custa abrir mão da lista dos privilégios que o outro Brasil nunca terá, continuamos sendo divididos entre o Brasil da produção e o Brasil que abriga o crescente aumento da população que passa fome. De resultado, o país que queremos permanece intocável.

2020

O ano que nos pegou de surpresa, e nos fez refletir a importância do **FAZER JUNTOS** cuidando e protegendo quem a gente **AMA!**

O ano que mesmo distantes por determinados momentos, continuamos sempre **JUNTOS!**

Com todos os cuidados, nos desafiamos constantemente com muita simplicidade, para transformar os teus **SONHOS** em incríveis **REALIZAÇÕES**.

Somos brilho nos olhos, **SOMOS FAMÍLIA, SOMOS CERTEL!**

Queremos dizer para ti, que é nosso motivo de ser, o **NOSSO MUITO OBRIGADO!**

Desejamos da nossa família, para a tua, o melhor Natal ao lado de quem tu amas!

Que 2021 seja tão incrível quanto **TU** foi em 2020, e tem sido a cada dia para a **NOSSA COOPERATIVA CERTEL**.

Que possamos continuar cada vez mais **JUNTOS!**

Feliz Natal
e um incrível 2021!



Reunião digital da Certel com delegados e suplentes foi um sucesso

A direção da Certel reuniu-se digitalmente com os seus delegados e suplentes de delegados, na manhã do dia 7 de novembro. A reunião ocorreu através do aplicativo Zoom e integrou o presidente, Erineo José Hennemann e demais diretores e gestores, com os representantes dos mais de 70 mil associados da Certel, distribuídos em seis microrregiões: Teutônia, Lajeado, Salvador do Sul, Boqueirão do Leão, Taquara e Marques de Souza.

Em sua saudação, Hennemann observou sua felicidade em contar com a forte participação na reunião. Disse que, mesmo não sendo possível a realização dos tradicionais encontros presenciais, devido à pandemia de Covid-19, foi muito gratificante ver o engajamento de todos para o sucesso da reunião digital, com participação de mais de 90% dos delegados. “Comprova que estamos todos harmonizados e determinados a contribuir com um desenvolvimento cada vez maior da Certel e das nossas comunidades”, afirmou.

Também enalteceu os excelentes resultados alcançados pela cooperativa até setembro deste ano, que apontam para um crescimento superior ao de 2019, ano do melhor desempenho na história da cooperativa. “Mesmo com os efeitos da pandemia, a inadimplência se manteve em controle e houve incremento de 11% no faturamento e de 34% no resultado líquido. E, além de oferecermos a energia mais barata do Estado, ainda estamos distribuindo o Bônus Energia de R\$ 10 milhões, que é uma parte dos resultados do ano passado”, comemorou, destacando a excelência no desempenho também da geração, do varejo e da indústria de artefatos de cimento.

Hennemann informou que a Certel fará a compra de energia elétrica via leilão para os próximos 15 anos, o que permitirá um valor de tarifa ainda mais baixo ao quadro social. “É uma visão de futuro que temos, além de já investirmos consideravelmente em tecnologia para que a energia retorne o mais breve possível em caso de eventual falta. Já temos a energia mais barata do Estado e, assim, teremos a mais acessível de todo o País”, prospecta o presidente.

O diretor operacional de energia, Ernani Aloísio Mallmann, detalhou sobre esta participação da Certel no leilão de energia, que aconteceu na manhã do dia 9 de novembro. O suprimento será a partir de 2022. “É um grande marco histórico podermos reduzir a energia desta maneira. Por possuímos indústrias de variados ramos, faz com que tenhamos bons indicadores de crescimento de consumo.”

O diretor de operação e manutenção, Daniel Luís Sechi, apresentou os investimentos da Certel em transformação de redes trifásicas. Destacou o fundo de até 60% com recursos



Mais de 90% dos delegados participaram do encontro

da própria cooperativa destinado para este fim, e que barateia ou até isenta a participação financeira do associado. A ação vem contemplando 14 municípios, com 42 associados já beneficiados diretamente e 160 indiretamente, e demais interessados também podem procurar a cooperativa.

A gerente administrativa de geração, Juliana Brandão Brune, sinalizou que, de acordo com tratativas com a Fundação Estadual de Proteção Ambiental (Fepam), há possibilidade de que o canteiro de obras da Hidrelétrica Vale do Leite, no Rio Forqueta, entre Pouso Novo e Coqueiro Baixo, seja instalado em março de 2021. Também frisou sobre o Prêmio SomosCoop, da Organização das Cooperativas Brasileiras (OCB), ao qual a Certel concorre e já é finalista pela parceria intercooperativa e inédita firmada com quatro cooperativas Sicredi (Teutônia, Lajeado, Encantado e Soledade) para financiar 100% da obra desta próxima usina.

Além de apresentar dados da cooperativa, o superintendente, Ilvo Edgar Poersch, ressaltou o envolvimento da família para o sucesso da reunião digital. Percebeu-se, segundo ele, um grande envolvimento de filhos, netos e cônjuges para que o acesso fosse facilitado aos delegados e suplentes. “Mostra que todos somos capazes de lidar com a tecnologia, e que ela realmente traz muitos benefícios. Foi um evento de pleno êxito para a cooperativa, pois economizou vários litros de combustível e evitou o risco do deslocamento dessas pessoas”, completou Poersch.

O gerente de relações institucionais, Marco Aurélio Weber, salientou o ineditismo da cooperativa no processo de votação em ambiente virtual para indicação de nomes de delegados para renovação estatutária de 2/3 do Conselho Fiscal, para a próxima Assembleia Ordinária, em março de 2021. “O padrão Certel de qualidade comprova porque o cooperativismo é, de fato, um modelo diferenciado e que funciona muito bem”, afirmou.

Postos de atendimento da Certel Energia

São Pedro da Serra e Salvador do Sul

Na Rua Duque de Caxias, 418, Sala 5, das 7h30 ao meio-dia e das 13h30 às 17h48.

Travesseiro

Na Avenida 10 de novembro, 941, ao lado do Conselho Tutelar, em frente ao Sicredi, às 5ª-feiras, das 7h30 ao meio-dia e das 13h30 às 17h

Pouso Novo

Na Secretaria da Agricultura, às 3ª-feiras, das 7h30 ao meio-dia e das 13h30 às 17h

Canudos do Vale

Ao lado da Rádio Verde Vale, às 5ª-feiras, das 7h30 às 11h30 e das 13h às 17h

Capitão

Na Rua Augusto Ritt, 150, Sala 1, às 4ª-feiras, das 7h30 ao meio-dia e das 13h30 às 17h

Sério

Na Casa Paroquial, às 6ª-feiras, das 7h30 às 11h30 e das 13h às 17h

Poço das Antas

Na Prefeitura, às 2ª-feiras, das 7h30 às 11h30 e das 13h às 17h

Gramado Xavier

Na Câmara de Vereadores, às 3ª-feiras, das 7h30 às 11h30 e das 13h às 17h

Forquetinha

Na Secretaria da Agricultura, às 2ª-feiras, das 7h30 às 11h30 e das 13h às 17h

Taquara

Ao lado da Receita Federal, às 3ª-feiras, das 13h30 às 17h30, e 6ª-feiras, das 8h ao meio-dia

Barão

Na Rua Buarque de Macedo, 5380, ao lado do Sicredi, das 7h30 ao meio-dia e das 13h30 às 17h48

Em Lajeado (na Avenida Benjamin Constant, 3.533) e nas Lojas Certel de Marques de Souza, Westfália, Santa Clara do Sul, Progresso e Boqueirão do Leão

Certel inaugura loja em Fazenda Vilanova

Com muita alegria, a Loja Certel também está presente no município de Fazenda Vilanova, localizada na Rua Belo Horizonte, nº 777. A inauguração ocorreu no dia 16 de novembro e conta com uma loja repleta de novidades e ambiente acolhedor aos clientes. A gerente de loja, Milena Bundchen faz um convite muito especial. “Estamos te esperando com variedades de produtos, promoções e um ótimo atendimento. Venham

nos visitar em nosso novo lar”, convida.

Além da gerente, o atendimento é realizado pela vendedora Marta Maria Teixeira e pela encarregada administrativa Tatiele Brito Jacinto.

Para entrar em contato com a Loja Certel de Fazenda Vilanova, ligue ou chame no WhatsApp o (51) 99288-8721. Acompanhe também a loja no Facebook através da fanpage Lojas Certel Fazenda Vilanova.



Loja está localizada na Rua Belo Horizonte, nº 777

Certel adquire energia através de leilão

Oferecer energia elétrica confiável e acessível é uma premissa da Certel. A cooperativa se engaja para sempre disponibilizar aos associados uma energia de qualidade, que contribua com o desenvolvimento de todo o quadro social e das comunidades. Paralelamente, também vem sendo reconhecida por ofertar a tarifa mais barata do Estado.

Agora, para possibilitar um benefício ainda maior, a Certel vai adquirir energia via leilão. O propósito é adquirir uma energia elétrica ainda mais barata, com o intuito de reduzir o preço da tarifa do associado. A meta, segundo o presidente, Erineo José Hennemann, é que seja a energia elétrica mais barata do País – hoje, é a sexta mais barata em âmbito nacional.

Para tanto, no dia 9 de novembro, diretores da Certel participaram de um leilão com oito empresas interessadas em vender energia. “O resultado foi muito positivo. Chegamos a uma negociação que refletirá, a partir de 2022, numa tarifa

ainda mais acessível, garantindo uma energia mais barata aos nossos associados. Este é o nosso compromisso, fazer com que a região da Certel tenha uma energia confiável e que contribua com a economia dos associados”, assinala.



Resultado do leilão irá garantir uma energia mais barata aos associados

Cooperativa apresenta consumo recorde de energia elétrica

O consumo de energia elétrica na área da Certel vem demonstrando crescimento. É o que aponta análise que compara os meses de janeiro a outubro deste ano com igual período de 2019, e que indica um recorde. Segundo o diretor de operação e manutenção da cooperativa, Daniel Luís Sechi, houve um incremento de 4,71%. As elevações envolvem as classes residencial (7,49%), rural (4,84%), industrial (4,64%) e comercial (2,07%).

Sechi observa que a cooperativa realiza constantes investimentos para que esse aumento na demanda seja suprido tranquilamente. Além da nova linha de transmissão, que interliga as subestações da Certel de Teutônia e Lajeado com a nova subestação da *Vineyards/Sterlight Power*, situada em Costão, Estrela, e que alimenta a co-

operativa com energia oriunda da subestação da Eletrosul, em Garibaldi, outras importantes ações foram implementadas.

Como exemplo, modernização das redes troncais, recondutoramento e implantação de novos alimentadores, além de terem sido instalados e substituídos 433 transformadores e 1240 postes de concreto no período em comparação. “Isso permite que todo esse incremento de consumo possa chegar com qualidade aos nossos associados. A Certel quer que seu quadro social sintam-se prestigiado, e é isso que estamos fazendo, valorizando aqueles que são os verdadeiros donos da cooperativa. Além de oferecermos energia de qualidade, ela também é a mais barata do Estado e a sexta mais acessível do País”, ressalta o diretor.



Melhoria contínua permite crescimento

Certel viabiliza instalação da segunda usina solar

A Certel oficializou no início de novembro a parceria com a Rede Brasil Solar, uma cooperativa de integradores de empresas do setor de energia solar, com sede em Sarandi, no noroeste do Estado. O propósito é a implantação da segunda usina solar da Certel, que será instalada junto à Subestação de São Pedro da Serra.

O empresário Fernando Ferst, associado da Rede Brasil Solar, detalhou a relevância desta relação intercooperativa. “É motivo de muita alegria e satisfação estar concretizando esse negócio com a Certel. Sem dúvidas, isso, para nós, hoje, tem um valor diferente, pois realizaremos esse grande empreendimento em São Pedro da Serra. Tenho certeza que será o primeiro de muitos”, destacou.

Ferst enfatizou que a geração fotovoltaica vem dominando espaços cada vez maiores. “No mundo de hoje, se fala cada vez mais sobre sermos sustentáveis. E a energia solar traz diversos benefícios, dentre eles, a oportunidade de cada cidadão estar contribuindo com o nosso planeta. É muito bom vermos a Certel, maior e mais antiga cooperativa de energia do País, distribuir aos seus consumidores também a energia gerada pelas placas fotovoltaicas”,

salientou.

Para o diretor de geração de energia da Certel, Julio Cesar Salecker, a parceria firmada reforça o compromisso de oferecer fontes alternativas para que o associado receba uma energia cada vez mais limpa. “A sustentabilidade está presente na filosofia da cooperativa, cujo foco está em disponibilizar uma energia confiável e que não ofereça riscos de poluição aos ecossistemas. Em breve, também iniciaremos a obra da PCH Vale do Leite, com amplo respeito ambiental. Assim, estamos alinhados ao sétimo Objetivo de Desenvolvimento Sustentável (ODS-7) da Organização das Nações Unidas (ONU), que visa garantir energia acessível e limpa”, enalteceu.



Equipe da Rede Brasil junto à primeira usina solar da cooperativa



Faça sua parte para um mundo melhor

Lembramos que você pode auxiliar na manutenção de importantes entidades da sua região, através de doações pela conta de energia elétrica. Entre as entidades conveniadas, estão:

- Apae de Teutônia
- Bombeiros Voluntários de Teutônia e de Salvador do Sul
- Liga Feminina de Combate ao Câncer de Teutônia
- Conselho Comunitário Pró-Segurança Pública (Consepro) de Teutônia e Santa Clara do Sul
- Hospital Ouro Branco de Teutônia
- Hospital São Salvador de Salvador do Sul
- Associação Hospitalar de Marques de Souza
- Hospital Dr. Anuar Elias Aesse de Boqueirão do Leão
- Hospital Comunitário São José de Sério
- Hospital Santa Isabel de Progresso
- Hospital São José de Barão

Interessados podem entrar em contato direto com as entidades ou com a Certel, pelo 0800 51 6300 ou 0800 520 6300.

Iniciada terraplanagem para a segunda usina fotovoltaica

A Certel iniciou a preparação do terreno junto à Subestação de São Pedro da Serra, para a instalação de sua segunda usina solar. A foto registra o trabalho de terraplanagem do local.

Serão instaladas 900 placas fotovoltaicas, com potência de 380 kilowatt-pico (kWp). O projeto básico foi realizado internamente pelos profissionais da Certel e a energia será comercia-

lizada no Mercado Livre de Energia.

“Demonstra a atenção da cooperativa em valorizar as fontes alternativas de energia limpa e que muito contribuem com a qualidade do abastecimento energético da Certel. Todos os nossos projetos na área da geração consideram o aspecto da sustentabilidade, fator que deve ser cada vez mais valorizado pela humanidade”, afirma o presidente da Certel, Erineo José Hennemann.



Usina começa a ganhar forma

WhatsApp Certel Energia é sucesso entre associados

No mês de julho, a cooperativa implementou mais um canal de comunicação, o *WhatsApp* Certel Energia. Desde então, muitos associados utilizam a plataforma para realizar pedido de ligação, troca de titularidade, consultar débitos, emitir 2ª via, entre muitos outros serviços.

A associada, Samara Andreoli, do Bairro Conventos, Lajeado, realizou o pedido de ligação da energia elétrica pelo *WhatsApp*. Ela destaca que o processo foi ágil e facilitou seu dia a dia, sem necessidade do descolamento até o posto de atendimento. “Encaminhei os documentos solicitados e, em seguida, meu pedido foi aprovado. Achei muito eficiente a forma de atendimento, em poucos dias já estava com a energia em casa”, comemora.

Samara também utiliza outras plataformas de comunicação da Certel, buscando maiores informações às dúvidas e solicitações referentes ao forne-

cimento de energia elétrica. “Sempre acompanho as faturas, consumo e outras informações através da Agência Virtual, mas também já baixei o Aplicativo Certel Energia. É muito prático para visualizarmos uma informação de forma rápida e precisa”, comenta.

Satisfeita com o atendimento, a associada não economiza elogios para a cooperativa. “Os canais de atendimento da Certel são muito eficientes. Com certeza, vou recomendar para familiares e amigos. Estou muito realizada pelos serviços prestados” finaliza.

“Achei muito eficiente a forma de atendimento”.

Samara Andreoli - Associada Certel



Foto: Arquivo Pessoal

Atualizações no Disque Certel Energia

Com o objetivo de aprimorar o acesso ao atendimento, nas próximas semanas a cooperativa estará promovendo alterações no Disque Certel Energia. Conforme o coordenador de relacionamento com o cliente, Marcio Daniel Schilling, trata-se da automação parcial do atendimento telefônico. “Vamos implantar a URA (Unidade de resposta audível), o que viabilizará a ampliação significativa da capacidade de atendimento. Além de auxiliar na identificação a partir do telefone cadastrado na unidade consumidora, o novo recurso possibilitará que o nosso associado registre a interrupção de energia sem a necessidade de intervenção dos nossos

atendentes, agilizando assim o atendimento, especialmente em dias críticos”, explica.

O coordenador também lembra a importância de se manter o número de telefone atualizado no cadastro da Certel Energia, pois será através dele que o associado receberá informações referentes aos serviços prestados pela cooperativa. “Sempre que possível o associado deve atualizar seus contatos, seja pela Agência Virtual, Aplicativo Certel Energia, WhatsApp, pelos fones 0800 5106300 e 0800 5206300, ou nos postos de atendimento. É importante frisar que o N° de conta conosco (UC) deve estar sempre em mãos ao contatar com a cooperativa”, finaliza.

Avicultor agradece por ser associado à Certel

Grande responsável pela disponibilização de alimentos, o setor agropecuário assume uma importância cada vez maior para o desenvolvimento da sociedade. É nas propriedades ru-



Produção diária é de 15,2 mil ovos

rais onde ocorre todo um engajamento, um verdadeiro e disciplinado esforço de agricultores, para que o alimento chegue às gôndolas dos supermercados.

Em Vale do Reno, Tupandi, vive um desses responsáveis. O associado Ademar Kochhann, 54 anos, dedica-se à avicultura, com criação de 16,5 mil galinhas e produção diária de 15,2 mil ovos disponibilizados para a empresa Naturovos, de Salvador do Sul.

Kochhann observa que a energia elétrica é um elemento essencial para o sucesso no agronegócio, e salienta que pôde

escolher entre duas de suas propriedades para instalar o aviário. “Escolhi pela área que é atendida pela Certel, pois energia é algo que não pode faltar hoje em dia. Por indicação da

Naturovos, que também é associada à Certel, optei pelo terreno situado na área de atuação da cooperativa. Até porque, assim, nem há necessidade de instalar gerador”, assinala.

Kochhann reforça sua satisfação em ser associado à cooperativa. “Lembro que, há dois meses, precisei acionar os plantões da Certel, via 0800, pois a chuva fez com que uma árvore caísse sobre a rede e acabou quebrando um poste. Em questão de meia hora, estava tudo resolvido. Isso é algo que não vemos em outras regiões, então, só podemos agradecer”, enaltece.



Parcele aqui seus boletos.

12x
Em até 12x no cartão

Qualquer boleto com código de barras* pode ser parcelado

* Exceto fatura de cartão de crédito e boletos vencidos. Cartões aceitos: Visa, Master, Hipercard e Elo.

Correspondente Bancário Banrisul

Pague seus boletos na **LOJA CERTEL**



Boletos até **R\$1.000,00**



Saque até **R\$1.500,00**



RESPONSABILIDADE SOCIOAMBIENTAL DA CERTEL

Profissionais da Certel tiveram curso para linha de transmissão

A Certel promoveu em outubro uma importante capacitação para os seus profissionais da área elétrica. Atendendo ao que exige a Legislação do Setor Elétrico Brasileiro, segundo a qual são necessários constantes cursos de formação e reciclagem, agora, a cooperativa ofereceu o curso de formação de electricista para linha de transmissão. O instrutor, Elias José Rodrigues, observa que o fator principal é estimular o cumprimento de regras a fim de que se possa confiar em cada electricista, e que sejam proativos e ajudem um ao outro para que o serviço

sempre seja feito da melhor forma possível.

“Vemos que os profissionais da Certel já possuem bom conhecimento, e este treinamento, que envolve a rede em 69 mil volts, permite um nivelamento superior do material humano responsável pelo atendimento aos consumidores. A atuação da Certel é digna de aplausos, pois percebemos que ela se preocupa com o funcionário, qualifica o profissional e busca a segurança. E todos aqui estão alegres e motivados em querer aprender, o que é fundamental”, pontuou.



Cooperativa realiza constantes cursos e reciclagens aos seus colaboradores

Colaboradores recebem qualificação



Curso foi realizado de forma virtual

Em parceria com o Sescop/RS e Colégio Teutônia, a Certel realizou o curso sobre a da Resolução Normativa nº 414, da Aneel, que estabelece as condições gerais de fornecimento de energia elétrica. O encontro foi realizado de forma virtual entre os dias 19 a 23 de outubro. Estiveram presentes os colaboradores da Certel dos setores de qualidade, projetos e relacionamento com o cliente.

O coordenador de relaciona-

mento com o cliente, Marcio Daniel Schilling, destaca que este aprendizado é fundamental para a compreensão a cerca dos procedimentos incorporados aos processos e atividades da Certel Energia. “O curso ministrado aos colaboradores foi muito benéfico e oportuno pois, o conhecimento adquirido contribui muito para que sejam repassadas informações assertivas e fundamentadas aos nossos associados no que tange aos serviços prestados pela cooperativa”, finaliza.

Juventus registra ótimo desempenho sobre o Itaqui Soccer

Créditos: Divulgação



Categoria sub-15 terminou com placar de 2x0

No dia 25 de outubro, a Aerc Juventus enfrentou o Itaqui Soccer nas categorias sub-15 e sub-17 pelo Campeonato Serrano. Na sub-15, a equipe, comandada pelo treinador, Henrique Schwarzer, abriu o placar aos 23' do primeiro tempo com Emerson fazendo gol de pênalti. No segundo tempo, aos 16', Emerson marca de novo após o escanteio cobrado pelo atleta Davi. Final de jogo na Sub-15, Juventus 2x0.

Na sub-17, também comandada pelo treinador Henrique Schwarzer, aos 20 minutos do primeiro tempo, Domini abre o placar para a Juventus, logo em seguida Jean amplia aos 33 minutos do primeiro tempo, na segunda etapa aos 4' do segundo tempo, Marco anota para a Juventus o terceiro gol, aos 16' Léo marca o quarto gol, Marco Antônio faz o quinto gol aos 27' do segundo tempo e José fecha o pla-

car marcando o sexto gol. Final, Juventus 6x0 Itaqui Soccer.

O treinador Henrique é a mais nova contratação da Juventus. Ele atuou como jogador profissional nos clubes Guarani SP, Paraná Clube, Guarani de Venâncio, Novo Hamburgo e suas últimas temporadas foram no Ypiranga Futebol Clube de Erechim. Após encerrar sua carreira como jogador, formou-se em administração e decidiu seguir carreira no futebol, continuando os estudos em Educação Física. Hoje, faz parte da equipe da Aerc Juventus e vem contribuindo para o desenvolvimento dos atletas de categoria de base.

O resultado positivo é fruto do empenho e dedicação da equipe de profissionais envolvidos pela entidade. A diretoria agradece o comprometimento de cada colaborador, pois juntos constroem a cidadania através do esporte.



Paula Patzlaff Schäfer
*Nutricionista - CRN 14.620



Índira Giacomoni
*Odontóloga - CRO 16.487

Como manter a dieta em épocas de fim de ano

E chega o fim de ano mais uma vez, todos buscando um peso ideal, um corpo bonito e uma saúde impecável. Mas, como lidar com isso tudo no final de ano, onde existem muitas festas, comemorações, férias, praia, verão, enfim, tudo que “sabota” a nossa dieta?

Você sabe como lidar com isso? Muitas vezes, nos dedicamos o ano todo e colocamos tudo fora em um mês. Vou citar abaixo algumas dicas que vão facilitar a manutenção da dieta e seu peso e sem sofrimento, afinal, também devemos ter equilíbrio e saber aproveitar os bons momentos em família.

Não é preciso se privar de nada. A grande questão é a quantidade. Você consegue provar de tudo, mas sem exagerar no tamanho do prato. Faça porções menores e pegue de tudo um pouco, garantindo um prato completo e o sabor de cada receita. Você vai conseguir provar muito mais e não terá aquele desconforto depois de ter feito a refeição.

Não abra mão do exercício físico nessa época. Esse é um detalhe importante para quem está na rotina de treinos na academia. É preciso sempre manter uma rotina diária de treinos para garantir tanto os resultados desejados quanto a manutenção dos ganhos. Por isso, mesmo quando estiver nas férias de final de ano, peça ao seu *personal* opções de treino em casa ou faça caminhadas, convide amigos, mas não fique parado.

Cuidado com a gordura e o açúcar. Nessa época do ano, é comum ter receitas que contenham estes dois vilões da dieta saudável. A preocupação maior deve estar nos pratos que levam o açúcar e a gordura. Não faltam opções saudáveis na mesa, portanto, não se esqueça delas.

Aposte nos termogênicos. E se você não conseguir resistir e comer um pouco além da conta, vale à pena tentar remediar

com ingredientes termogênicos. Eles são suplementos capazes de fazer com que o organismo produza mais calor que o habitual. Com esse aumento na demanda de energia, podemos conseguir um *deficit* no consumo energético, o que leva à redução de gorduras.

O resultado depois de ingerir o termogênico é que você estimula ainda mais a queima dessas gorduras no corpo, resultando no emagrecimento.

Ao combinarmos a suplementação de termogênico a uma dieta adequada e exercícios físicos, os resultados serão expressivos e rápidos. Inclua na sua lista a canela, o guaraná em pó, a cafeína, as pimentas e o gengibre!

Hidratação é fundamental o ano todo, mas nessa época mais ainda. Pois é calor e precisamos repor água com muito mais frequência. Ingira 30ml de água para cada kg de seu peso. A água também tem papel importante na manutenção de peso. Pode fazer também chás gelados como chá verde, hortelã, cavalinha, hibiscos, que também são ótimas opções.

Cuidado com excessos em bebidas alcólicas, não esqueça de sempre intercalar com água.

Nunca vá com fome para as comemorações, sempre belisque algo em casa, assim você se controla mais fácil e evita exageros. Coma uma fruta, algumas oleaginosas ou até mesmo um suco verde, pois dá saciedade.

A importância de se ter alguns cuidados com os excessos de fim de ano é para que você inicie 2021 com mais disposição para continuar se cuidando. Como observei acima, equilíbrio é fundamental, não precisa deixar de ir nas festas ou deixar de comer, mas pratique o autocontrole, repense sobre seus hábitos e, acima de tudo, na saúde. Feliz 2021!

Contenção ortodôntica

Receber a notícia que será removido o aparelho ortodôntico é sinônimo de animação para grande parte dos pacientes. No entanto, isso não quer dizer que o tratamento chegou ao fim.

Um tratamento ortodôntico ativo termina com a retirada do aparelho, mas, em todos os casos, é necessário, em seguida, usar o aparelho de contenção. Trata-se de uma etapa importante que minimiza a perda dos resultados alcançados, ou seja, o objetivo das contenções ortodônticas é manter os dentes na posição para que os resultados do aparelho sejam mantidos. Conforme o passar dos anos e o envelhecimento do paciente, diversas mudanças já são esperadas, como a alteração na posição dos dentes. Apesar dessa movimentação inevitável, o uso da contenção garante a estabilidade do tratamento ortodôntico após o aparelho.

Os aparelhos de contenção têm como função conter ou segurar os dentes na posição em que foram colocados após o uso do aparelho fixo. Mesmo que você tenha passado um bom tempo usando aparelho, é natural que os dentes queiram voltar à posição anterior ao perceberem que não há mais nada os impedindo de

se mexer. Ao usar a contenção você evita que isso aconteça, ajudando seu corpo a perceber que seus dentes devem permanecer na posição “correta”. Isso porque as fibras que sustentam os dentes são elásticas e possuem memória, ou seja, se lembram de como estavam anteriormente.

Esse é um passo primordial para que o tratamento ortodôntico seja completo. Portanto, nada de protelar ou deixar para lá achando que o uso do aparelho dentário fixo foi suficiente, pois caso o tratamento não seja finalizado ou não seja levado a sério pelo paciente, futuramente todo o trabalho feito pode ser perdido. Após a indicação do tratamento, cabe ao paciente seguir todas as indicações para que o resultado final seja alcançado.

A higiene dos aparelhos de contenção é essencial. Na contenção móvel, mesmo que não se coma com ela na boca, uma boa higienização é necessária nas partes de resina acrílica e metálicas, pois há o risco de bactérias surgirem devido aos restos de alimentos e saliva que ficam em contato direto, e na contenção fixa, a higiene é realizada nos dentes e região englobada, não esquecendo de usar o fio dental e realizar limpezas periódicas no seu dentista.

Bolo de banana com nozes



Ingredientes

- 4 ovos;
- 1 xícara (chá) de óleo (200 ml);
- 1 xícara e meia (chá) de açúcar demerara ou adoçante xilitol ou eritritol (230 g);
- 3 bananas-prata maduras e amassadas (340 g);
- 1 xícara (chá) de farinha de trigo integral peneirada (110 g);
- 1 xícara (chá) de farinha de aveia peneirada (110 g);
- 1 xícara (chá) de nozes picadas (100 g).

Modo de preparo

- 1º - Coloque no liquidificador uma colher (sopa) de fermento em pó, os ovos, o óleo, o açúcar e a banana, e bata, em potência média, por um minuto, ou até ficar homogêneo. Junte a farinha de trigo integral, a farinha de aveia e misture delicadamente até ficar homogêneo. Adicione as nozes e o fermento, e misture novamente.
- 2º - Transfira para uma fôrma de furo central (23 cm de diâmetro), untada e enfarinhada, e leve ao forno médio (180 graus), preaquecido, por 40 minutos, ou até que, depois de espetado um palito na massa, este saia limpo. Retire do forno e deixe amornar. Desenforme e sirva em seguida.

Fonte: nutricionista Paula Patzlaff Schäfer



Dr. Carlos Leandro Tiggemann
*Professor de Educação Física - CREF 2/RS-000863



Lauderson Holz
Engenheiro Agrônomo do CAPA



“A verdade é o seguinte”

Que maravilha os dias de hoje! A tecnologia permitindo o amplo e irrestrito acesso ao conhecimento, às revistas científicas mais renomadas, aos melhores sites de jornais e noticiários, o *Youtube* com milhares de cabeças pensantes expondo suas ideias, as redes sociais divulgando cada fato e acontecimento. Finalmente, temos acesso às informações e o conhecimento foi democratizado: sabemos da verdade. Será? Nunca foi tão difícil se posicionar e saber em quem acreditar. Por mais que eu sofra críticas sobre a forma que abordarei os temas, minha intensão é meramente levantar o assunto, e não defender a ideia A ou B.

Trump. O presidente americano reivindica a recontagem dos votos no seu país, alegando fraude. Após quatro anos escutando críticas fortes ao seu governo, em especial a sua forma de agir, pra mim a primeira coisa que tudo isso pareceu foi um “choro de perdedor”. A mídia americana dando certa a sua derrota. Pois é, não é que resolvi escutar algumas opiniões contrárias. Vários repórteres e cientistas políticos apoiam Trump, afirmam que realmente ele está sendo injustiçado, e mais, que fez um ótimo governo.

Pandemia. Fecha ou abre? Usa ou não máscara? O quanto sabemos sobre como “realmente” devemos agir em meio a este vírus? Sim, é uma doença à qual precisamos nos proteger, e mais, proteger

aos outros. Mas existem informações tão conflitantes que ficamos sem saber exatamente como agir. Como entender países de primeiro mundo, com povo educado, altos recursos tecnológicos e financeiros disponíveis possuem tantos casos de Covid? E de novo, como saber o que seguir?

Racismo. Acredito que todos tenham acompanhado o caso da morte de um homem negro no supermercado em Porto Alegre ocorrido no final de novembro. Primeiro, ressaltar que sou totalmente contra qualquer tipo de violência, e certamente o despreparo, covardia e ignorância dos seguranças tenha sido o grande desastre de tudo isso. Mas a pergunta que faço é: quem provocou quem? Realmente foi uma atitude racista ou um momento de fúria de todos envolvidos? Temos câmeras, depoimentos e tudo mais, menos a verdade.

Bem, só quis trazer alguns pontos retratando este recorte atual de nossos dias. Cuidado ao você se posicionar e agir. Tente buscar por fontes confiáveis (difícil). Se permita discutir o assunto com pessoas que você tenha confiança. Tenha sempre como pano de fundo a ética e a moral. Não seja ingênuo, desconfie. E, por fim, não saia compartilhando qualquer material, pois, muitas vezes, a notícia mostra mais sobre você do que o próprio fato. E quer mais uma dica: assista o filme “O dilema das redes” – é chocante!

Dia mundial da alimentação

No dia 16 de outubro, comemorou-se o Dia Mundial da Alimentação. Esta data foi escolhida para lembrar a criação da Organização das Nações Unidas para a Alimentação e Agricultura (FAO) em 1945, e a primeira comemoração do dia ocorreu no ano de 1981 com o tema “A comida vem primeiro”. Neste ano, o tema é “Cresça, alimente, sustente. Juntos”, onde lança um apelo à solidariedade global, dentro do cenário de pandemia de Covid-19, para ajudar as pessoas mais vulneráveis a se recuperar e tornar os sistemas alimentares mais sustentáveis, fortes e resilientes.

Acabar com todas as formas de fome e má nutrição até o ano de 2030, ou seja, garantir que todas as pessoas possam ter acesso a alimentos em quantidade e qualidade o suficiente para atender as necessidades nutricionais ao longo do ano. Esta é a meta de número dois dos Objetivos do Desenvolvimento Sustentável (ODS), que integra um conjunto de intenções (metas) aprovadas pela Organização das Nações Unidas (ONU) em 2015.

Para nossa realidade, a fome parece algo distante. Estamos numa região onde se produz muito, os solos são férteis por natureza, chuvas relativamente abundantes (não nos esqueçamos, fazem poucos meses que passamos por uma das maiores estiagens da história recente), economia diversificada, mas também há fome, têm pessoas necessitadas ou situação de fome oculta, como por exemplo, situação de obesidade com subnutrição.

Um aspecto é a quantidade de alimentos para satisfazer as necessidades

diárias. Outro aspecto fundamental é a qualidade destes alimentos e como são produzidos.

Em termos de Brasil, faz poucos anos que o país saiu do mapa mundial da fome e, nos últimos anos, em especial 2020, grande parte, em consequência da Pandemia de Coronavírus do desemprego e o subemprego aumentou. Segundo o IBGE, em pesquisa realizada entre junho de 2017 e julho de 2018, a fome atingiu mais de 10 milhões de pessoas. Voltamos ao mapa mundial da fome!

Quanto ao aspecto qualidade, muitos questionamentos surgem. Entre eles, de que forma o alimento é produzido? O meio ambiente é cuidado e preservado enquanto se produz os alimentos? Qual o manejo adotado?

O alimento deve nos atender com o fornecimento de calorias (energia), carboidratos, proteínas, gorduras, vitaminas, minerais, fibras, entre outros aspectos. Alguns minerais necessitamos em quantidades muito pequenas. Ana Primavesi, precursora da Agroecologia no Brasil, dizia: solo sadio, planta sadia, alimento saudável, ser humano saudável. E complementa: Apenas a prática agrícola ecológica é capaz de oferecer alimentos saudáveis.

A partir destes elementos, convido você a refletir sobre suas atitudes e ações no dia a dia. Se mora no meio rural, como maneja a produção dos seus alimentos? Ou, se vive em ambiente urbano, quais suas atitudes na hora de adquirir os seus alimentos? Questões como o cuidado com o ambiente são levadas em consideração na hora de escolher os produtos a adquirir?



Construindo soluções concretas.

Postes, estruturas de concreto para LT e SEs, pavimentos intertravados e blocos de concreto produzidos com qualidade para garantir a solidez de seus projetos.



Otimista para 2021, CIC Teutônia apresenta calendário de eventos para cooperativas parceiras

Créditos: Divulgação/CIC Teutônia



Presidente Erineo Hennemann e equipe receberam comitiva da CIC na Certel

Depois de um ano totalmente atípico, com eventos cancelados, remarcados ou adaptados às condições impostas pela pandemia, a CIC Teutônia está trabalhando no calendário de eventos para 2021. Reconhecida pela sua representatividade e organização de diferentes programações voltadas ao quadro social e comunidade em geral, a entidade estima a retomada no próximo exercício.

O planejamento conta com visitação da diretoria aos principais parceiros na organização da grade de eventos. Nesse contexto, no mês de novembro foram realizadas visitas às três principais cooperativas teutonienses, tradicionais apoiadoras na grande maioria dos eventos da CIC.

No dia 03, a comitiva esteve na Certel; dia 09, na Sicredi Ouro Branco; e dia 17, na Languiru. “Adotamos esse método de apresentação do nosso calendário anual às cooperativas com o intuito de consolidar as parcerias. Essa aproximação é fundamental para o sucesso de nossos projetos, além de uma oportunidade especial para escutarmos as melhorias e demandas para o próximo ano.

Entendemos que o planejamento para 2021 é fundamental, embora o novo modo de viver crie algumas restrições, sempre primando pela segurança e saúde de todos os envolvidos. Temos uma expectativa muito otimista para que no próximo ano tenhamos boas notícias em relação à pandemia”, avalia o presidente Airton Roque Kist.

A vice-presidente da CIC, Tânia Maria Schardong, igualmente valoriza a parceria com as cooperativas. “Languiru, Certel e Sicredi apoiam a entidade desde a sua fundação. A cooperação e o associativismo fazem parte da filosofia de trabalho dessas organizações, que assim como nossa entidade, buscam o desenvolvimento local e regional. O propósito das visitas prioriza fortalecer os laços e apresentar o plano de eventos”, justifica, acrescentando que esse apoio é fundamental para o sucesso da programação. “Embora ainda não tenhamos um horizonte claro em relação ao término da pandemia, estamos motivados, acreditando que até lá já tenhamos a vacina e a situação já esteja sob controle”, conclui Tânia.

Passatempo

CAÇA-PALAVRA

www.coquetel.com.br

© Revistas COQUETEL

Procure e marque, no diagrama de letras, as palavras em destaque no texto.

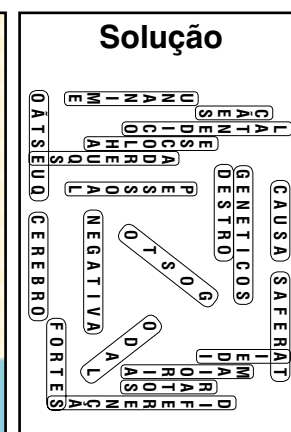
O mundo dos destros

Optar pela mão direita ou **ESQUERDA** para realizar **TAREFAS** específicas se refere a uma preferência **PESSOAL**. Porém, os cientistas se impressionam com o fato de a **MAIORIA** dos indivíduos, entre 70 e 90%, escolher ser **DESTRO**. Para se ter uma **IDEIA**, em **CÃES**, gatos, **RATOS** e chimpanzés, a proporção é de 50%. Buscando explicar esse **GOSTO** quase **UNÂNIME**, os pesquisadores estudam as **DIFERENÇAS** anatômicas e funcionais do **CÉREBRO** de destros e canhotos, mas essa **QUESTÃO** pode ser a consequência e não propriamente a **CAUSA** da **ESCOLHA**. Outras **FORTES** influências para a predominância destra são os fatores **GENÉTICOS**, hereditários e até socio-culturais, já que no imaginário **OCIDENTAL** quase tudo relacionado ao **LADO** esquerdo tinha conotação **NEGATIVA**.



N S L E R N C A U S A D S A F E R A T D I
T C A D R Y I O S C A T L C F N L I R G O
C Ã T D B G E N E T I C O S I B C E M R H
D E N I N **D E S T R O** E E R D E O D A E D
M S E E T Y N G E L I I R G T S R I I R I
U L D S O T P D N I L L O D I M N D O A F
N B I C A D E N O F R S R M T T S H R T E
A T C O D G S L F S T A O A M O I S I O R
N T O L R M S Y B O T F E O I T D L A S E
I D F H E R O I B R R I M O G L C A H T N
M S L A U F A N N E G A T I V A L H L R Ç
E N C G Q G L B I T D A O S R T O G N M A
N S L A S I E A R H Y O F R D F O R T E S
O Ã T S E U Q B C E R E B R O I E O H O L

5



Indústria de Artefatos da Certel é visitada pela Univates

Representantes da Univates visitaram, no dia 23 de outubro, as dependências da Certel Artefatos de Cimento, localizada no Distrito Industrial de Teutônia. O objetivo é fortalecer a parceria já estabelecida entre a cooperativa e a instituição de ensino, em que ambas trabalham para evoluir os serviços oferecidos pela Certel e a qualidade do ensino da instituição.

Acompanhada de pesquisadores, a coordenadora administrativa do Parque Científico e Tecnológico (Tecnovates), Cíntia Agostini, salientou a integração já existente entre as instituições. Através de pesquisas que unem professores e estruturas de laboratório, a universidade também tem possibilidade que seus estudantes unam teoria e prática.

“Esta visita nos permite conhecer a estrutura da indústria para, posteriormente, levar o conhecimento até a sala de aula e problematizarmos com nossos alunos, a fim de que proponham soluções inovadoras para a Certel. Tanto para a cooperativa, que olha uma perspectiva evolutiva e potencialidades no mercado, como para os nossos acadêmicos, esta relação é muito construtiva”, avaliou Cíntia.

Segundo a coordenadora, o novo contato estabelecido reitera o posicionamento sobre as ações da Certel. Para ela, a visita comprovou aquilo que



Representantes da Univates conheceram as instalações

já se conhecia, ou seja, a seriedade da Certel em tudo que realiza. “Ficamos muito surpresos com a condição da fábrica. Pudemos ver de perto aquilo que está dentro do poste de concreto e não é visível, o que demonstra, efetivamente, a qualidade da cooperativa. Estamos abertos a contribuir com inovação naquilo que já existe e a incrementar no desenvolvimento de novos produtos”, detalhou.

Parcele seus boletos nas Lojas Certel

Uma das muitas vantagens oferecidas pelas Lojas Certel é o Parcele Já, serviço através do qual se parcela o pagamento de boletos. É mais uma solução que proporciona conforto e tranquilidade aos nossos associados e clientes.

Segundo o gerente de vendas da rede, Samuel Eduardo Maders, o serviço permite parcelar todos os boletos com código de barras em até 12 vezes nos cartões de crédito. “Os principais tipos de contas já parceladas são de água, luz, IPTU e internet. A aceitação vem sendo muito boa.”

Nesse momento de pandemia, muitas pessoas tiveram problemas para garantir a quitação de seus compromissos. “E a Certel, pensando no conforto, na tranquilidade e na segurança financeira de seus clientes, possibilita o parcelamento dos boletos, o não pagamento de juros por atraso e a extensão para quitação desses títulos”, afirma.

Para aderir ao Parcele Já, basta levar o boleto vencido até uma das Lojas Certel, juntamente com cartão de crédito que tenha limite para o parcelamento, e efetuar uma simulação do parcelamento.

Vale-presente contempla teutoniense

Divulgação HOB

No sorteio da Campanha Mãos Dadas com a Saúde do mês de novembro, moradora do Bairro Teutônia, Teutônia, foi a contemplada. Glaci Bucker Spellmeier foi premiada com um vale-presente das Lojas Certel.

A campanha é realizada numa parceria entre o Hospital Ouro Branco (HOB), de Teutônia, e a Certel Energia. Arrecada mensalmente cerca de R\$ 14 mil por meio das doações espontâneas de associados da cooperativa, debitadas nas faturas de energia elétrica, englobando em torno de 1,5 mil contribuintes da microrregião abrangida pelo hospital.

Para saber mais, contate a recepção do HOB pelo fone (51) 3762-1600 ou diretamente com a Certel.



Glaci Bucker Spellmeier (e) foi contemplada no sorteio de novembro



Outubro
32.752
02.821
55.415
18.658
56.902
21.582

Confira aqui o Número da Sorte

Confira acima o Número da Sorte do Energia Seguro Residencial de outubro, formados pelas unidades dos cinco prêmios da Loteria Federal, e que dá direito a um prêmio de R\$ 10 mil da Axa Seguros. O certificado pode ser obtido através do site www.poolseg.com.br/certificados.

Estenda sua mão e ajude o hospital da sua região!

Entre em contato com o hospital e contribua com uma doação através da fatura de energia elétrica.

Hospitais participantes:

Hospital Ouro Branco, Hospital São José, Hospital São Salvador, Hospital Comunitário de Marques de Souza, Hospital Dr. Anuar Elias Aesse, Hospital de Caridade São José e Hospital Santa Isabel de Progresso.



Vividiana se destaca no mercado de pedras energéticas

Com 28 anos de mercado, a Vividiana Pedras é uma empresa teutoniense que se destaca por oferecer produtos e serviços de qualidade reconhecida. Com 313 variedades de pedras, cada qual com uma proposta energética que também gera benefícios à saúde, a Vividiana exporta 5% de sua produção para a Arábia Saudita e o restante é destinado ao mercado nacional, com ênfase ao Rio Grande do Sul, Santa Catarina, Paraná e São Paulo.

A gerente, Veridiana Johann, 37 anos – cuja parte do nome somada ao da irmã Viviane, origina a denominação da empresa – salienta que o mercado de pedras preciosas vem cativando cada vez mais a sociedade. Além de embelezar ambientes e contribuir com uma boa aparência visual, as pedras estão sendo muito utilizadas atualmente pelo seu valor energético.

“Alguns se tornam clientes por gostarem da pedra em si, mas, 95% nos procuram pela função da energia emitida por cada tipo de pedra. O ano de 2020, em especial, nos trouxe esse momento de fazermos uma autoanálise, de nos avaliarmos como ser humano e saber o por que viemos. E as pedras acabam trazendo esse equilíbrio que cada um busca dentro de si”, afirma.

Veridiana ressalta que, quando iniciaram a empresa, juntamente com os pais Délcio e Irna, jamais imaginaram que iriam envolver a propriedade energética das pedras. “Essa propriedade é comprovada cientificamente, assim como o Reiki, terapia que, há muito tempo, é utilizada nos centros clínicos e durante cirurgias. No próprio Hospital Moinhos de Vento, em Porto Alegre, toda cirurgia tem a presença de um reikiano. Então, é muito bom trabalhar com algo que gera benefícios às pessoas”, relata.

A empresária frisa que muitos clientes da região procuram a Vividiana Pedras para participarem das sessões energéticas realizadas na



A empresa conta com 313 variedades de pedras

empresa. “Cada qual vem com a sua expectativa, baseada em dificuldades ou obstáculos enfrentados. Muitas mulheres não conseguiam engravidar por anos e, depois de frequentarem a sessão energética, se tornaram mães. E esta é uma fila que não para de crescer”, enfatiza.

Outra energia que é muito valorizada pela Vividiana Pedras é a elétrica, fornecida pela Certel. Conforme Veridiana, o insumo é de grande importância para que todo o processo fabril funcione com perfeição. “Sermos associados à Certel e contarmos com uma energia elétrica confiável nos dá condições de trabalharmos e ajudarmos a quem precisa dos nossos serviços, seja na área que for. Entendemos que a cooperativa acaba se tornando uma grande parceira, uma vez que sempre auxilia para que possamos prestar um bom atendimento”, finaliza.

Profissionais da Certel visitaram complexos da Creluz

A Cooperativa Creluz, de Pinhal, tem recebido frequentemente visitas de comitivas de técnicos, engenheiros e empresários, com o objetivo de conhecer melhor o sistema de geração solar e de distribuição de energia, com aplicação constante de novas tecnologias. Na geração solar, a Creluz atua desde 2016, quando teve a primeira usina fotovoltaica do Rio Grande do Sul autorizada pela Aneel.

Desde então, a cooperativa tornou-se referência na geração solar, aprimorando ainda mais o sistema, com a entrada em linha das três usinas de Ametista do Sul, que compõem o Complexo Três Arcanjos.

No dia 20 de outubro, a Creluz recebeu a visita de uma comitiva da Certel, representada por Daniel Sechi, diretor de operação e manutenção; Simão Diehl, coordenador de manuten-



Visita contribuiu em trocas de experiências

ção; Emerson Palhano, coordenador da operação; e Felipe Drebes, engenheiro da geração.

A comitiva foi recepcionada pelos engenheiros eletricitistas da Creluz, Jamenson Guilherme Ozelame e Daniel Luís Savoldi. A visita objetivou conhecer os processos e tecnologias utilizados pela Creluz na implantação da Subestação Pinhal Augusto Moro, Complexo Solar Três Arcanjos em Ametista do Sul e o Centro de Operação e Distribuição (COD), localizado em Rodeio Bonito.

Os visitantes ficaram impressionados com a tecnologia de ponta aplicada pela Creluz nos complexos e o padrão de engenharia adotado pela cooperativa.

Todas as usinas e a subestação são operadas à distância, com monitoramento 24 horas, por meio do Centro de Operação e da matriz administrativa.

Incentivo à



qualificação

Associado!

Aproveite o convênio da Certel com instituições de ensino superior e obtenha descontos para graduação e pós-graduação abertos a associados e dependentes.

Para cursos presenciais, a parceria é com a **Faculdade La Salle de Estrela** e, para cursos à distância, com a **Unopar** e **Ulbra**, ambas de Lajeado, e a **Faculdade La Salle**. Para cursos específicos do SESCOOP, o benefício é somente para associados.

Interessados podem entrar em contato pelo e-mail
comunicacao@certel.com.br

Certel
A força que nos une

DEUTSCH

* Angelita Lohmann

* Deutschlehrerin am Col. Teutônia
angelitalohmann@gmail.com

Was wird dieses Jahr aus Weihnachten?

Dezember: nun beginnt für viele Leute die schönste Zeit im Jahr. Die Freude auf Weihnachten ist groß: die Kinder warten auf Nikolaus, die Familien wollen zusammen sein, obwohl es wegen Corona diesmal sicher nicht genauso so sein wird wie in den letzten Jahren.

Trotzdem sieht man hier und da geschmückte Tannenbäume und Lichter in der Stadt und an den Häusern. Es gehört einfach dazu.

Hier teile ich euch ein paar Zitaten zu dieser Zeit mit, damit ich einige doch noch in die richtige weihnachtliche Stimmung versetzen kann:

“Weihnachten ist, wenn die

besten Geschenke am Tisch sitzen und nicht unter dem Tannenbaum liegen”. Ist doch wahr oder?

Und was ist eigentlich das Wichtigste am Weihnachten?

“Wenn uns bewusst wird, dass die Zeit, die wir uns für einen anderen Menschen nehmen, das Wichtigste ist, was wir schenken können, haben wir den Sinn vom Weihnachten verstanden”. Dem anderen helfen bringt viel mehr Freude als Geschenke.

Und was ich euch, liebe Leser, allen wünsche ist: Nehmt Weihnachten in eurem Herzen und versucht, es das ganze Jahr über aufzuheben. Frohe Weihnachten!

Luiz A. Radaelli - Lajeado
(51) 99702-8250
www.radiobrasiltalian.com.br

El morbin

El morbin el ze na condission che le persone se trova. Ghe ze gente con tanto o poco morbin. Se po veder manifestassion del morbin nte quei che no resta mia fermi, quei che spaca le piante e fiori tee vie dea sità, quei che sporchisse i fiumi, quei che distrüge el patrimoniò público, i lazaroni, chi corre tanto co le màchine ntee strade, chi vol far dispèti, chi vol sempre portar vantaio sora i altri e così via. Al di d'ncoi i tusi e tosate i ze pieni de morbin.

Sti ani, nte un paeseto dea colònia, come no i zera mia pi boni de farghe la vita, i genitori de na

tosata i ze ndai trovar el prete, oramai vècio par veder se'l zera bon de spaventar el demònio che la fiola de 18 ani la gavea ntel corpo. Arcoanti di dopo quando la riva ntea casa canònica el prete la varda con atension e suito el vede che quela bela tosa de cavèi longhi e biondi no la gavea gnente de demònio, ma si che la zera piena de morbin. El so diagnòstico ze sta la raccomandassion de maridarla quanto prima par tuto risolversè. Tra poco tempo sta tosa la se ga maridada col Nani e el so morbin el se ga finio. Come se pol veder, el morbin el se manifesta de tante magniere.

ANÚNCIOS FÚNEBRES

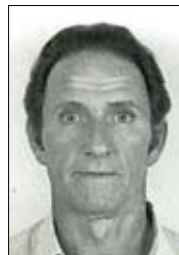
Jurema da Silva Amarante, do Bairro Canabarro, Teutônia, faleceu no dia 13 de setembro, aos 78 anos.



Hedio Schröer, do Bairro Teutônia, Teutônia, faleceu no dia 03 de outubro, aos 71 anos.



Anselmo Schwarz, do Bairro Carneiros, Lajeado, faleceu no dia 30 de setembro, aos 84 anos.



Nilda Espich (Nila), de Três Saltos Baixo, Travesseiro, faleceu no dia 30 de janeiro, aos 84 anos.



Romaldo Black, de Marques de Souza, faleceu no dia 31 de março, aos 88 anos.



Celso da Costa, do Bairro das Indústrias, Estrela, faleceu no dia 14 de agosto, aos 64 anos.



Nelson Geib, de Linha Catarina, Teutônia, faleceu no dia 11 de setembro, aos 65 anos.



Arnaldo Schaffer, de Vila Nova, São Pedro da Serra, faleceu no dia 07 de outubro, aos 94 anos.



Alide Marchi Guaragni, de L^a Tripoli, Boa Vista do Sul, faleceu no dia 22 de setembro, aos 92 anos.



Maria Renati Kerber Lenz Pereira, de Barão, faleceu no dia 04 de outubro, aos 65 anos.



Eliandro de Andrade, de Picada Serra, Marques de Souza, faleceu no dia 10 de outubro, aos 45 anos.



Silvia Dickel Porn, de Boa Vista, Teutônia, faleceu no dia 08 de setembro, aos 78 anos.



Lyria Therezinha Ongaratto, de São Pedro da Serra, faleceu no dia 05 de outubro, aos 80 anos.



Ivo Driemeier, de Boa Vista Fundos, Teutônia, faleceu no dia 1º de setembro, aos 86 anos. Anita Lang Driemeier, faleceu no dia 24 de outubro, aos 82 anos.



Mauro Alves, de Santa Clara do Sul, faleceu no dia 16 de outubro, aos 72 anos.



Wilma Unnewehr Ahlert, de L^a Schmidt Fundos, Westfália, faleceu no dia 02 de julho, aos 89 anos.



Miguel Rommel, de L^a Camilo, Barão, faleceu no dia 24 de outubro, aos 54 anos.



Hilda Gisch Gross, de L^a Tigrinho, Marques de Souza, faleceu no dia 10 de outubro, aos 95 anos.



Levino Veiverberg, do Bairro Conventos, Lajeado, faleceu no dia 18 de outubro, aos 76 anos.



ENERGIA SEGURO DE VIDA

O VALOR RECEBIDO, EM CASO DE FALECIMENTO DO ASSOCIADO OU CÔNJUGE, É DE:

Morte natural do associado: **R\$ 3.500,00**
Morte acidental do associado: **R\$ 7.000,00**
Morte natural ou acidental do cônjuge: **R\$ 3.500,00**

Obs.: Para ter direito ao Energia Seguro de Vida, o associado deverá estar em dia com o pagamento da mensalidade. No caso de óbito, o prazo para solicitação do benefício é de até 3 anos após a data do falecimento do associado e de até 1 ano após o falecimento do cônjuge.

DOCUMENTOS NECESSÁRIOS

Morte Natural
- Cópia da fatura de energia elétrica referente ao mês do sinistro;
- Cópia da certidão de óbito;
- Cópia simples do RG/CPF do segurado e beneficiários - caso o segurado não tenha RG, é necessária foto 3x4;
- Cópia simples do comprovante de endereço

do segurado e beneficiários;
- Declaração dos herdeiros com data de nascimento;
- Cartão bancário do beneficiário;
- Cópia simples da Certidão de Casamento atualizada - caso não seja enviada a Certidão de Casamento Atualizada, deverá ser encaminhada a Declaração Particular

de Convivência Marital (com duas testemunhas) e, em caso de união estável, é necessário Declaração Pública de União Estável.

Morte Acidental
Acréscitar:
- Cópia Simples do Boletim de Ocorrência Policial;
- Cópia simples do Laudo do IML.

Nossa Terra, Nossa Gente



Luan Luis Heberle

De Linha Harmonia, Teutônia, completou seus sete anos no dia 19 de outubro. É homenageado com muito carinho pelos pais, avós, tios, tias, primos e demais familiares. **Parabéns, Luan!**



Sibila Helga Feil

De Forquethina, completou seus 84 anos no dia 17 de novembro. É homenageada pelo esposo Rudi, filhos Marlise, Astor e Frederico, netos, bisnetos e da “dada” Marciane. **Parabéns, Sibila!**



Estefane Kauane Schmitz

De Arroio Abelha Sul, Sério, completa seus 15 anos no dia 18 de dezembro. É homenageada pelos pais Nestor e Márcia, irmã Isadora, avó Noeli, dindos e dindas. **Parabéns, Estefane!**



Isadora Luisa Schmitz

A homenagem vai para essa gatinha, de Arroio Abelha Sul, Sério, que completou seus três aninhos no dia 22 de novembro. Recebe a homenagem dos pais Nestor e Márcia, irmã Estefane, avó Noeli, dindos e dindas. **Parabéns, Isa!**



Quatro gerações



Na foto, a homenagem de quatro gerações: Bisavó Luci Rohsig, avó Lovane Rohsig Karal, neta Micheli Karal Tondin e bisneta Tábita Karal Tondin. “Saberás, pois, que o senhor teu Deus, ele é Deus, o Deus fiel, que guarda a aliança e misericórdia até mil gerações aos que o amam e os guardam os seus mandamentos”. Deuteronômio 7:9.

Compartilhe conosco os seus momentos de alegria, homenageie seus familiares e amigos nesse espaço que o Jornal Certel proporciona para os seus associados. Preencha o formulário nas Lojas Certel ou Postos de Atendimento, ou acesse <https://www.certel.com.br/comunicacao/homenagem-de-aniversario>

FORMATURA

BATIZADO

CONFIRMAÇÃO

ANIVERSÁRIO

CASAMENTO

BODAS

Certaja conheceu metodologia de trabalho da Certel

As cooperativas servem de forma mais eficaz aos seus membros e dão mais força ao movimento cooperativo, trabalhando em conjunto, através das estruturas locais, regionais, nacionais e internacionais. É isto que prega o sexto princípio cooperativista, o da Intercooperação.

Prova viva deste princípio foi a recente visita que a cooperativa Certaja, de Taquari, realizou à sede administrativa da Certel, em Teutônia. Na ocasião, profissionais das duas cooperativas reuniram-se para que a Certaja obtivesse maior

entendimento sobre as ações que a Certel desempenha na área elétrica, garantindo pleno e ágil atendimento aos seus associados.

O gerente de distribuição da Certaja, Eleanandro Luiz Marques da Silva, falou sobre o propósito desta aproximação. “O objetivo foi conhecer um pouco mais da metodologia de trabalho em relação às obras, para levarmos a experiência da cooperativa para melhorarmos nossos processos. Sabemos da qualidade e organização da Certel, que é referência no sistema cooperativo”, afirmou.



Encontro permitiu troca de conhecimentos

Homenagem a ex-colaboradores

A Certel realizou uma homenagem no dia 11 de novembro aos seus três ex-colaboradores que optaram por encerrar suas atividades. Com muita alegria, os eletricitistas lembraram momentos felizes e de muitas realizações vivenciados na cooperativa. Reni Tirp, que atuou como Eletricista Pleno; Irineu Cord, Eletricista de Rede Energizada e Arnildo Wilmsen, Eletricista de Manutenção e Atendimento de Emergência. Com um depoimento muito especial, todos agradeceram as oportunidades e reconhecimentos conquistados.

Na oportunidade, o presidente da Certel, Erineo José Hennemann saudou os ex-colaboradores, enaltecendo a dedicação e empenho dos mesmos. “É momento de agradecer por tudo que compartilhamos juntos. Vocês fazem parte da história da Certel, atuaram com muita cooperação e profissionalismo, sempre dando o seu melhor e não esquecendo o mais importante, amor pela profissão. Agora é hora de aproveitar ainda mais os momentos com a família e dar oportunidade às novas realizações”, finaliza.



Ex-colaboradores foram recebidos pelo presidente

Curso sobre NR-35 qualificou profissionais

De 25 a 27 de outubro, na sede do Colégio Teutônia, foi realizado o curso de reciclagem para trabalhos em altura (NR-35) para colaboradores da Certel. A reciclagem, perante à norma, exige uma duração mínima de oito horas/aula, portanto, os funcionários foram separados em três turmas.

Todo colaborador que realizar trabalhos, com nível igual ou maior que dois metros em relação ao solo, deverá receber treinamento conforme essa NR e reciclagem a cada dois anos. A realização de trabalhos em altura é essencial para o fornecimento da energia elétrica e podas em árvores, necessitando estar constantemente subindo em

escadas, escalando postes ou trabalhando com cesto aéreo.

Nesse treinamento, o colaborador recebe auxílio, através de profissional habilitado, sobre a utilização correta de cinto para trabalhos em altura, instalação de linha de vida, ancoragem de escadas em postes, escadas de postes com auxílio de trepas específicas, resgate de vítima, informações sobre Equipamentos de Proteção Individual (EPI's) utilizados no auxílio do trabalho em altura, como capacete, luvas, botinas, óculos e vestimenta, e Equipamentos de Proteção Coletiva (EPC's), utilizados no isolamento da área de trabalho, como cones de sinalização e fitas zebradas.



Equipe atuando durante treinamento

Visita na loja de Progresso



Delegados conferiram vantagens das Lojas Certel

Os delegados cooperativos Arno Pozzebom, de Boqueirão do Leão, e Augusto Domingos Favaretto, de Sério, visitaram recentemente a Loja Certel de Progresso. Além de conferirem as incríveis vantagens e

o ambiente harmonioso da loja, Pozzebom e Favaretto também cumprimentaram a nova gerente, Cristiane dos Santos e os colaboradores, Debora Zanon, Laura Mantelli, Fernanda Morari, Tabata Impeatori e Lesio Deitos.



- Registrar falta de energia elétrica
- Realizar pedido de ligação
- Encaminhar auxílio pecúlio
- Consultar débitos
- Realizar pedido de desligamento
- Entre outros serviços
- Emitir 2ª via
- Trocar titularidade



Adicione em seus contatos
0800 5106300

USAR TODA A NOSSA ENERGIA PARA GARANTIR A SUA.

somoscoop»



 [certelcooperativa](https://www.facebook.com/certelcooperativa)

 [@certelcooperativa](https://www.instagram.com/certelcooperativa)

 0800 5106300

 [/company/certel/](https://www.linkedin.com/company/certel/)

 [Certel Cooperativa](https://www.youtube.com/CertelCooperativa)



 **Certel**
A força que nos une