

Fique conectado
com a gente



Jornal Certel

A força que nos une

48 ANOS

Nº 575
Janeiro 2026

Cooperativa esteve reunida com
seus delegados cooperativos

Página 4

Ecovale encontra economia e
estabilidade energética com a
comercializadora da Certel

Página 6

Certel compartilha experiências
com Cooperativa do Mato
Grosso do Sul

Página 7

Certel recebe prêmio de excelência em gestão da OCB

A Certel Desenvolvimento ganhou o troféu bronze do Prêmio SomosCoop Excelência em Gestão 2025, na categoria Compromisso com a Excelência, e a Certel Energia foi agraciada com o troféu bronze na categoria Rumo à Excelência.

Página 3



Cooperativa recebeu Aneel e Abradee para discutir resultados do Sandbox Tarifário



Foram apresentados os resultados do plano de comunicação e o andamento do projeto-piloto que simula aos associados, participantes da pesquisa, a adesão ao Mercado Livre de Energia.

Página 4



Editorial

Por uma maior gama de benefícios em 2026

Um novo tempo se inicia, abrindo suas portas para todos nós. São 8.760 horas que Deus adiciona as nossas agendas para vivenciarmos mais um ano. Nós, da Certel, torcemos para que 2026 venha repleto de saúde, energia, paz, amor, fé, perdão, resiliência, superação e bondade. E, principalmente, que saibamos utilizar esse tempo valioso e sagrado da melhor maneira.

Vamos aproveitar todas as oportunidades para sermos felizes e fortes, sempre com forças para encarar as adversidades. O espírito de cooperação inerente ao ser humano nos possibilita encontrarmos meios de superar obstáculos e sermos gigantes. Tudo depende dos nossos pensamentos e, sobremaneira, do modo como viermos a agir em cada situação.

A você, prezado leitor, desejamos um novo ano abençoado e repleto de conquistas. Que possamos viver esse novo período também com muito entusiasmo, sempre acreditando em nosso vasto potencial. Podemos e devemos deixar um legado, uma marca inesquecível por onde passarmos. Logo, que cada passo dado seja em direção a um horizonte onde exista prosperidade.

E a Certel quer estar cada vez mais próxima, auxiliando de variadas formas para que seus associados e clientes tenham uma vida plena e feliz. O ano é especial também pelo nosso 70º aniversário, que comemoraremos no dia 19 de fevereiro. Como Cooperativa, queremos ampliar o vínculo com as comunidades, ofertando uma gama cada vez maior de benefícios.



Erineo José Hennemann

MENSAGEM DO PRESIDENTE

2026 ampliará nossa excelência

A chegada de um ano novo sempre nos traz alegria, fé e esperança de que seja um período maravilhoso em nossas vidas. Mas, 2026 carrega um significado ainda mais especial. Nós, associados, clientes, funcionários, delegados cooperativos, conselheiros administrativos, conselheiros fiscais e diretores, vibramos muito por estarmos bem próximos do aniversário de 70 anos da Cooperativa, a serem celebrados em 19 de fevereiro.

Toda força de trabalho da nossa Cooperativa está dedicada em atender com excelência a cada um de nossos associados e clientes. Temos em nosso DNA a vocação cooperativista, uma paixão muito grande pela área, e a vontade cada vez mais crescente de colocarmos esses valores e princípios em prol dos associados. Esta tem sido a característica da Certel ao longo de quase sete décadas, sempre primando por estar ao lado e participar da qualidade de vida das comunidades.

O engajamento da nossa Cooperativa segue para fortalecer ainda mais a região. Estamos

muito atentos aos anseios dos nossos associados. Queremos que essa parceria cresça significativamente, de modo que o espírito cooperativista conquiste cada vez mais adeptos. Porque se trata de um modelo diferenciado, para não dizer único, de negócio. Além de realizar atividades econômicas, Cooperativas como a Certel realizam muito mais. Elas estão ao lado das pessoas, sempre procurando oferecer as melhores soluções.

Exemplo disso é a nova sede operacional que vamos inaugurar em Lajeado neste aniversário de 70 anos. Ela permitirá maior proximidade também nessa microrregião, para resolvermos mais rapidamente incidentes vinculados ao fornecimento de energia. Também o início das obras da Hidrelétrica Vale do Leite, entre Pouso Novo e Coqueiro Baixo, contribuirá para que consigamos atender os associados com excelência. Essas e outras ações serão fundamentais para fortalecer a economia e assegurar melhor segurança e qualidade de vida à região. Feliz e próspero 2026.

Associado Certel!

Agora você pode receber sua fatura de energia por **WhatsApp** ou **e-mail**.

Entre em contato pelos **nossos canais de atendimento** e faça sua solicitação:

0800 510 6300
0800 520 6300

Expediente JORNAL CERTEL

Órgão Informativo da Certel | Registrado no Cartório de Documentos sob nº A1-54v-18 Redação, Circulação e Publicidade

Departamento de Relações Institucionais - Certel Energia | Coordenação: Marco Aurélio Weber (CRA/RS 27.439)

Editor e jornalista responsável: Samuel Dickel Bünecker (MTB/RS 12.547) | Revisão: Elaine Costa | Diagramação: Bruna Becker (MTB/RS 19.185) | Colaboração: Paloma Griesang (MTB/RS 19.248) e Maiquel André Diel

Tiragem: 70 mil exemplares | Endereço Eletrônico: imprensa@certel.com.br, www.certel.com.br/comunicacao | Impressão: Gráfica Uma - Grupo RBS | Distribuição gratuita aos associados e clientes da Certel: Artigos assinados são de inteira responsabilidade de seus autores e não representam necessariamente a opinião do jornal.

COOPERATIVA DE DISTRIBUIÇÃO DE ENERGIA TEUTÔNIA - CERTEL ENERGIA

Certel Energia: Rua Pastor Hasenack, 370 | Fone: (51) 3762-5555 | CEP 95890-000 | Teutônia - RS

Conselho de Administração: Presidente: Erineo José Hennemann | Vice-presidente: Daniel Luis Sechi | Secretário: Rainer Bünecker

Conselheiros: Plínio Caliani, Nelson José Werner, Silvo Landmeier, Pedro Afonso Klein, Luisa Bauer e Imério Gonzatti

Conselho Fiscal Efetivos: Paulo Henrique Graff, Roberto Müller e João Inácio Leindecker | Suplentes: Antônio Jahn, Silvano José Schmitt e Paulo Bernardo Wagner.

COOPERATIVA REGIONAL DE DESENVOLVIMENTO TEUTÔNIA - CERTEL

Rua Pastor Hasenack, 240 | Fone: (51) 3762-5555 | CEP 95890-000 | Teutônia - RS

Conselho de Administração: Presidente: Erineo José Hennemann | Vice-presidente: Daniel Luis Sechi | Secretário: Rainer Bünecker

Conselheiros: Lauro Baum, Irani Guaragni, Silvério Brune, Ademir Sipp, Roberto Carlos Wegner e Rosita Jussara Schneider

Conselho Fiscal Efetivos: Pedro Ghisleni, Arlito Klein e Fabiani Graciela Bartz | Suplentes: Celí Ulrich, Rosemar Antônio Turcatti e João Carlos Haas.



Daniel Luis Sechi
Vice-presidente

2026 é especial

No próximo mês, completamos 70 anos de história, desenvolvimento e compromisso em impulsionar vidas e comunidades. Estamos organizando diversas atividades e novidades que serão desenvolvidas em nossa área de atuação para comemorar com vocês e seguir buscando a excelência no atendimento as nossas comunidades.

Através dos nossos negócios, contribuimos para o desenvolvimento da região e o bem-estar das pessoas. A expansão das atividades da Coop surgiu da necessidade dos nossos associados e é assim que seguimos, atentos às demandas das comunidades.

“

Através dos nossos negócios, contribuimos para o desenvolvimento da região e o bem-estar das pessoas”

Na Certel, transformamos a força da energia, a solidez dos artefatos de concreto e as soluções do varejo em proximidade ao associado, sustentabilidade e prosperidade financeira. No modelo cooperativista, nosso resultado volta ao associado, como incentivo a educação, esporte e cultura. Dessa forma, desenvolvemos a região para um futuro melhor.

A Cooperativa mantém soluções e negócios em diferentes áreas que contribuem para que a Certel siga conectada com as comunidades, inovando em seus processos e atividades, sem perder o foco econômico e social, sustentados pelos valores e princípios do Cooperativismo. Associado, nestes 70 anos de história comemoramos com muito entusiasmo, a força que nos une.

Certel recebe prêmio de excelência em gestão da OCB



Certel e outras Cooperativas gaúchas premiadas com o presidente da OCB, Darci Hartmann

A Certel recebeu, no dia 9 de dezembro, uma importante distinção concedida pela OCB, a Organização das Cooperativas Brasileiras. A Certel Desenvolvimento ganhou o troféu bronze do Prêmio SomosCoop Excelência em Gestão 2025, na Categoria Compromisso com a Excelência, e a Certel Energia foi agraciada com o troféu bronze na categoria Rumo à Excelência. Na premiação, que ocorreu em Brasília, a Certel esteve representada por sua direção.

“

Dedicamos esta honraria a todos os nossos associados, conselheiros, delegados cooperativos e funcionários”

*Erineo José Hennemann,
presidente da Certel*

O presidente, Erineo José Hennemann, observa que o compromisso da Cooperativa é oferecer soluções aos associados sempre respeitando critérios de governança que assegurem as melhores práticas. “O prêmio retrata esse cuidado que temos para que a Certel esteja cada vez mais presente na comunidade, valorizando seu quadro social, mas também garantindo um planejamento que mantenha a Cooperativa plenamente saudável e fortalecida. Dedicamos esta honraria a todos os nossos associados, conselheiros, delegados cooperativos e funcionários”, frisa.

Também o vice-presidente, Daniel Luis Sechi, considera a láurea importante por reconhecer o engajamento existente para que a Certel apresente uma performance evolutiva. “Queremos que as ações estejam sempre alinhadas ao que há de mais excelente em nível de governança, tudo para que possamos atender apropriadamente as demandas da nossa região”, acrescenta.

Para o presidente do Sistema OCB, Márcio Lopes de Freitas, o prêmio cumpre um papel central no incentivo à melhoria contínua. “Cada Cooperativa reconhecida representa uma história de dedicação, inovação e impacto real na vida das pessoas. O Prêmio SomosCoop é a confirmação de que investir em gestão é ampliar o poder transformador do Cooperativismo”, ressalta o presidente da OCB.

“A presença de Cooperativas gaúchas entre as melhores do Brasil mostra que estamos no caminho certo, buscando resultados econômicos e formação contínua de lideranças”, destacou o presidente do Sistema OCB, Darci Hartmann.



Para Hennemann, prêmio retrata o planejamento e a valorização ao quadro social



Certel
A força que nos une

**Associado,
acompanhe sua
Cooperativa no
programa de rádio
Contato Direto.**

A Hora FM
Lajeado
102,9 Mhz, às 12h05min

Capitão FM
Capitão
87,5 Mhz, às 13h

Independente FM
Lajeado
91,7 Mhz, às 13h25min

Popular FM
Teutônia
96,9 Mhz, às 11h50min

Arauto FM
Boqueirão do Leão
105,9 Mhz, às 11h

Germânia FM
Teutônia
88,3 Mhz, às 12h30min

Líder FM
Westfália
98,3 Mhz, às 11h40min

Tamaran FM
Salvador do Sul
91,3 Mhz, às 12h

Auxiliadora FM
Progresso
87,5 Mhz, entre
11h30min e 12h30min

Imperial FM
Nova Petrópolis
104,5 Mhz, às 12h30min

Nova Salvador FM
Salvador do Sul
87,5 Mhz, às 11h30min

Tirol FM
Teutônia
87,5 Mhz, às 11h55min



Henrique Fensterseifer
Gerente de planejamento

Certel 70 anos

No próximo mês, comemoraremos os 70 anos de história da nossa Cooperativa Certel. E esta coluna atinge o objetivo que leva o seu nome: Certel 70 Anos.

Para uma empresa alcançar esta marca, é necessária visão estratégica e uma cultura muito bem difundida entre todas as suas partes: associados, delegados cooperativos, conselhos de administração e fiscal, direção, funcionários e comunidade.

Focados no futuro, identificamos oportunidades e desafios que se apresentam no horizonte. É essencial ter uma visão clara e ampla do caminho à frente. O conhecimento e a experiência de sabermos como chegamos até onde estamos, nos permite avaliar o progresso e continuar tomando decisões com base no nosso propósito, na nossa razão de existir, e no que estamos focados em trabalhar. Não buscamos apenas honrar a nossa trajetória, mas também destacar a importância duradoura dos princípios cooperativistas na construção das nossas comunidades, desde a nossa origem, cujo legado continua a inspirar e orientar as ações da Cooperativa até hoje.



Nossa abordagem é centrada na comunidade, amparada por princípios cooperativistas desde nossa origem"

No início da nossa trajetória, a disponibilidade de energia elétrica era limitada, e a eletrificação estava em seus estágios iniciais: lampiões, lanternas a óleo ou velas para iluminação. O cotidiano era diferente. A eletrificação rural acelerou o desenvolvimento da região, trazendo novas oportunidades. Essa mudança foi um marco significativo. Em 19 de fevereiro de 1956, com 174 sócios fundadores, surgiu a **Certel**: hoje, a maior em número de associados e mais antiga Cooperativa de Eletrificação do Brasil e, 70 anos depois, com diversificados negócios, o propósito continua sendo o mesmo.

A Certel desempenha um papel importante no fortalecimento da economia local, na promoção do desenvolvimento sustentável e no propósito de impulsionar vidas e comunidades. Nossa abordagem é centrada na comunidade, amparada por princípios cooperativistas desde nossa origem. Embasados por uma trajetória marcante, estamos nos preparando para a continuidade da Cooperativa pelos seus próximos 70 anos.

Forte abraço e parabéns à nossa Certel!

Certel esteve reunida com seus delegados cooperativos



Delegados são fundamentais para o desenvolvimento da Certel

Correu no dia 3 de dezembro, mais uma reunião da Certel com seus delegados cooperativos, na sede da Associação Pró-Desenvolvimento Languiru, em Teutônia. O evento integrou as comemorações aos 70 anos da Certel, que serão celebrados em fevereiro.

A reunião foi marcada por um momento simbólico, com a entrega de um *pin (boton)* que identifica delegados e suplentes diante do quadro social, e que simboliza a relação de pertencimento com a Cooperativa. Ele guarda em si a imagem da família, símbolo do cuidado, do apoio e da esperança que cresce quando se caminha juntos.

As lideranças foram saudadas pelo presidente, Erineo José Hennemann e pelo vice-presidente, Daniel Luis Sechi, que observaram a forte contribuição dos delegados para o desenvolvimento da Cooperativa. "Este encontro representa a integração da família com a Certel, sendo o comparecimento dos cônjuges também fundamental. Que tenhamos sempre a sensibilidade sobre a importância dos delegados, que fazem com que a Certel tome os melhores rumos possíveis", afir-

mou Hennemann. "São eles que contribuem com sugestões para o nosso planejamento, junto com os conselhos de administração e fiscal, mostrando aquilo que é necessário para que tenhamos uma Certel cada vez mais próspera e pujante", completou Sechi.

Um dos palestrantes foi o presidente do Sistema Ocergs, Darci Pedro Hartmann, que destacou a importância da inclusão dos cônjuges na reunião. A família, segundo ele, representa a célula fundamental do desenvolvimento e do debate cooperativista.

O diretor da Casa Cooperativa de Nova Petrópolis, Paulo Cesar Soares, trouxe uma palestra cativante sobre a história e a importância do Cooperativismo. Foram feitas as conexões necessárias para que os delegados entendam, especialmente, de que movimento fazem parte. "O delegado é a voz do associado junto a quem comanda e traça os meios estratégicos. Um deles, inclusive, me cumprimentou ao final e disse que, o que mais aprendeu, é que precisaria voltar para casa e falar com seus filhos, tanto sobre sua própria história como a da Cooperativa", enalteceu Soares, que também trouxe detalhes sobre a vida do Padre Theodor Amstad, o precursor do Cooperativismo no Brasil.



Entrega do pin simboliza relação de pertencimento

SANDBOX TARIFÁRIO

Certel recebeu Aneel, Abradee, Fecoergs e OCB para discutir resultados do projeto-piloto sobre o mercado livre de energia



Projeto-piloto encerrou em dezembro

A Certel recebeu, no dia 27 de novembro, representantes do setor elétrico e do sistema cooperativista para tratar sobre o Sandbox Tarifário. Foram apresentados os resultados do plano de comunicação e o andamento do projeto-piloto que simula aos associados a adesão ao mercado livre de energia.

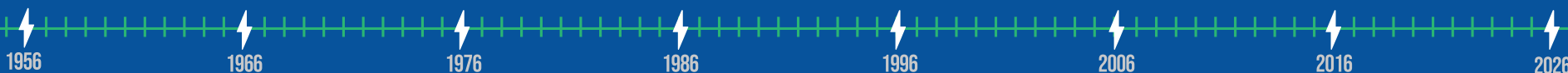
Os profissionais da Agência Nacional de Energia Elétrica (Aneel), da Associação Brasileira de Distribuidores de Energia Elétrica (Abradee), da Organização das Cooperativas Brasileiras (OCB) e

da Federação das Cooperativas de Energia, Telefonia e Desenvolvimento Rural do Rio Grande do Sul (Fecoergs), e das cooperativas participantes do estudo, foram recepcionados pela direção da Certel. "Uma grande alegria recebê-los e poder compartilhar informações sobre nossa região, a realidade e os projetos da Cooperativa, possibilitar a conversa com um dos nossos associados e poder compartilhar ideias para a modernização do ramo de infraestrutura", agradeceram o presidente, Erineo José Hennemann e o vice-presidente, Daniel Luis Sechi.

O especialista em regulação da Aneel, Diego Luís Brancher, coordenador de regulação tarifária na Superintendência de Gestão Tarifária e Regulação Econômica (STR/Aneel), ressaltou que o Sandbox Tarifário é um projeto estratégico para a modernização do setor. "A expectativa é de que, a partir de 2027, todos os consumidores do Brasil poderão experimentar o que os associados viveriam neste projeto-piloto. Parabenizar a Certel e as outras permissionárias (Certaja, Coprel e Copernorte) por participar do Sandbox Tarifário e também os associados que participaram", destacou.

Certel

7 DÉCADAS: MUITO ALÉM DA ENERGIA



Cooperativa foi determinante para criação de novos municípios



Soluções da Cooperativa impulsionam o desenvolvimento regional



Os serviços da nossa Cooperativa foram fundamentais para que muitos municípios pudessem ser criados na região. A energia elétrica e as Lojas Certel estiveram sempre presentes na época em que muitas das atuais cidades ainda pertenciam, como localidades ou distritos, a seus municípios de origem. Há quase 70 anos, a Certel é uma força motriz que sempre esteve ao lado de seus associados, proporcionando condições de pujança, com desenvolvimento econômico e social.

Por mais distante que fosse a localidade, nossa energia e demais soluções estavam lá para auxiliar. Com uma infraestrutura elétrica de qualidade, muitos locais tiveram como atrair empresas ou então abastecer propriedades rurais vinculadas à avicultura, suinocultura ou bovinocultura leiteira. Isso também foi determinante para que os jovens se mantivessem nessas localidades, evitando o êxodo rural, podendo assim auxiliar seus pais no agronegócio.

A cooperação da Certel na transformação de energia mono ou bifásica em trifásica foi, já naquela época, uma das iniciativas primordiais para ajudar no fortalecimento das

localidades. Assim, tiveram como ampliar suas produções, impulsionando a entrada de recursos essenciais para o desenvolvimento de todos. Da mesma forma, a constante modernização das redes elétricas, com a substituição de postes de madeira por concreto tendo iniciado em 1985, favoreceu para que se tivesse uma energia elétrica robusta e confiável.

Paralelamente, as subestações rebaixadoras foram importantes por evitar perdas de energia, garantindo também que as localidades contassem com um abastecimento permanente para se transformarem em municípios. Essa preocupação da Certel, alinhada ao aperfeiçoamento contínuo das equipes, muito auxiliou a esse intento, garantindo agilidade quando a energia eventualmente viesse a faltar. As Lojas Certel também estiveram em muitas localidades, oferecendo soluções para os lares dos associados e servindo de elo entre a Cooperativa e a comunidade.

Entre esses municípios emancipados com o auxílio da nossa Cooperativa, podemos citar Barão, Boa Vista do Sul, Boqueirão do Leão, Canudos do Vale, Capitão, Colinas, Coronel Pilar, Forquetinha, Imigrante, Mar-

ques de Souza, Poço das Antas, Paverama, Pouso Novo, Progresso, Santa Clara do Sul, São José do Sul, Sério, Teutônia, Travesseiro, Tupandi e Westfália. A presença da Certel nas localidades que antecederam estas cidades foi, certamente, salutar para que as lideranças da época se motivassem e, hoje, estejam independentes e desenvolvidas.

“

Estivemos e sempre vamos estar juntos das nossas comunidades, proporcionando desenvolvimento e qualidade de vida"

Erineo José Hennemann, presidente



Ecovale encontra economia e estabilidade energética com a Certel Comercializadora



Eggers ressalta o atendimento da Certel e a economia proporcionada

A Certel Comercializadora de Energia segue levando mais economia e transformando a relação das empresas com suas contas de energia elétrica. Uma das empresas que aderiu ao Mercado Livre de Energia e à proposta da Cooperativa foi a Ecovale, de Linha

Geraldo, em Estrela. A empresa aderiu ao mercado livre em setembro de 2024 e, desde então, percebe a economia gerada mensalmente. Conforme o diretor e proprietário da Ecovale, João Eggers, até outubro de 2025 a empresa já havia economizado R\$ 278 mil

nos gastos com energia.

A Ecovale trabalha com a produção de peças de madeira sintética, com uma tecnologia inovadora no Brasil, sendo uma referência nacional. A demanda por energia é significativa e constante devido ao processo de extrusão que exige calor intenso gerado por resistências e máquinas funcionando 24 horas por dia, seis dias por semana. Com o consumo elevado, concluiu-se que valia a pena migrar para o mercado livre.

A Ecovale chegou a receber propostas de outras comercializadoras, mas optou pela Cooperativa. “Por já termos um relacionamento, e também pela clareza de informações, decidimos fechar com a Certel”, aponta o empresário.

Eggers salienta ainda a necessidade de contar com constância no fornecimento de energia. “Quedas e oscilações nos prejudicam bastante. Com a Certel, eventualmente há

quedas, mas é raro de acontecer. A retomada e resposta que o suporte nos dá quando tem algum problema é rápida. Estamos satisfeitos com o serviço”, afirma.



Por já termos um relacionamento, e também pela clareza de informações, decidimos fechar com a Certel”

*João Eggers,
diretor e proprietário da Ecovale*

Como o impacto do custo da energia é inerente ao produto, o empresário salienta que a economia gerada acaba dando mais competitividade à empresa. “Esse valor podemos usar em outras frentes de desenvolvimento”, pontua.

Certel se prepara para implementação da Reforma Tributária

Em 2026, entra em vigor a Reforma Tributária. A Certel se preparou para fazer esta transição de forma tranquila. Como parte desse processo de evolução e preparação, realizou uma reunião no dia 17 de outubro, para tratar sobre o tema.

Participaram da reunião, representantes dos setores contábil, fiscal e de faturamento da Certel e da Certaja, e os consultores da Borghetti & Von Brock Advogados Associados, consultoria contratada para auxiliar na transição. Este grupo tem se reunido com o objetivo de analisar todas as particularidades e alterações envolvidas.

A Reforma Tributária irá unificar cinco tributos atuais em dois novos impostos: o Imposto sobre Bens e Serviços (IBS) e a Contribuição sobre Bens e Serviços (CBS). A implementação será feita em fases, começando com o ano de teste em 2026 e sendo concluída em 2033.

Grupo de estudos

De abril a outubro, funcionários da Certel integraram um grupo de estudos da Univates sobre a Reforma Tributária. A Cooperativa foi representada por Jéssica Dickel, Elenir Krause e Laíse Lagemann, do setor de contabilidade. O grupo reuniu diversos profissionais da área contábil de empresas da região, contadores, advogados e professores da universidade.

O grupo de estudos foi organizado pelo Projeto de Extensão em Educação e Cidadania Fiscal, envolvendo os cursos de Direito e Ciências Contábeis da Univates. A partir do estudo formulado dentro do grupo, a Univates realizou, no final de outubro, um seminário sobre Reforma Tributária. Na oportunidade, demais funcionários da Cooperativa também estiveram presentes, sendo mais uma oportunidade de qualificação e preparação para a transição ao novo sistema de tributação que inicia no próximo ano.



Profissionais de contabilidade estão se preparando para as mudanças que virão

Case de gestão e governança da Certel é apresentado em intercâmbio do Sistema Ocergs e OCB/DF



Gestão e governança da Certel já foi reconhecida pelo Sistema Ocergs e pela OCB

No dia 25 de novembro, o Sistema Ocergs, em Porto Alegre, sediou um momento importante de intercâmbio. Em torno de 15 participantes de Cooperativas do Distrito Federal e de profissionais do Sistema OCB/DF vieram compartilhar experiência e conhecer o processo de gestão e governança praticado pelas Cooperativas gaúchas, além de reconhecer as possibilidades propiciadas pelos diagnósticos disponibilizados pelo Sistema Ocergs.

A Certel, como uma das reconhecidas no prêmio SomosCoop RS – Excelência em Gestão 2024, na categoria Infraestrutura, foi convidada

para apresentar seu case. O gerente de planejamento, Henrique Fensterseifer, explanou sobre como os diagnósticos de gestão e governança, ESG, inovação e econômico são utilizados pela Cooperativa na análise de dados e definição dos planos de gestão. “Compartilhamos como é a nossa dinâmica de governança, a organização de responsáveis e a integração entre áreas, como utilizamos o apoio de consultorias e as avaliações que realizamos para que possamos evoluir, a cada ano, em relação aos processos de gestão e governança”, ressaltou o gerente.



CADERNO

Cooperar

Jovens se formam no curso de Empreendedorismo e Desenvolvimento para a Juventude Rural



Jovens de diversos municípios participaram da qualificação

No mês de novembro, 17 jovens concluíram o curso de Empreendedorismo e Desenvolvimento para a Juventude Rural de Teutônia, em um ato simbólico realizado na sede da Cooperativa Sicredi Integração RS/MG, em Lajeado. Na presença de autoridades, representantes das entidades promotoras e familiares, eles receberam o certificado de conclusão da atividade.

Durante os seis módulos mensais, iniciados em junho, foram diversas palestras, oficinas, visitas, atividades de campo e outras metodologias que buscaram

olhar a juventude em toda a sua complexidade. Na última etapa, os estudantes foram instigados a apresentar um projeto produtivo como forma de consolidar os conhecimentos acumulados.

Participaram da qualificação, 17 jovens dos municípios de Bom Retiro do Sul, Cruzeiro do Sul, Montenegro, Muçum e Santa Clara do Sul.

O evento contou com a presença de representantes da Emater/RS-Ascar, das Cooperativas Certel e Sicredi, do Colégio Teutônia, além de autoridades e familiares dos formados.

Matriz em Teutônia recebe novos aprendizes

A Certel conta com novos aprendizes cooperativos em sua matriz, em Teutônia. Três adolescentes ingressaram no programa em novembro. Giovana Fensterseifer, de 14 anos, começou o programa com grande expectativa. “Quero ajudar todo mundo e dar o meu melhor, sempre me empenhando”, declara.

Vitória Maisa Schulte, também de 14

anos, vê o programa como uma grande chance. “Espero me dar muito bem aqui”, destaca. Mateus Kirsch Machado, de 14 anos, também considera a oportunidade bastante importante. “Quero trabalhar e me dedicar bastante”, pontua.

Para os pais, o momento de iniciação dos filhos no mercado de trabalho também é um grande marco. “Tenho uma expectativa muito

boa, muito feliz em receber essa chance para o meu filho”, opina Márcio Machado, pai de Mateus.

O Aprendiz Cooperativo é uma parceria entre Certel e Sescop/RS que tem possibilitado a primeira experiência profissional para muitos jovens de 14 a 24 anos. Interessados podem enviar seus currículos para rhcertel@certel.com.br.

“

Tenho uma expectativa muito boa, muito feliz em receber essa chance para o meu filho"

*Márcio Machado,
pai do aprendiz Mateus*



Jovens e seus familiares estiveram reunidos com profissionais de Recursos Humanos da Cooperativa

PROGRESSO

Divulgação



Alunos realizaram o plantio de mudas doadas pela Certel

Escola realizou projeto sobre o plantio de árvores

Durante o mês de setembro, a Escola Municipal de Ensino Fundamental Luis Gonzaga, localizada em Campo Branco, Progresso, desenvolveu o projeto “Plante uma Árvore”. Todas as turmas da escola participaram.

A atividade prática envolveu o plantio de mudas nativas, do-

das pela Certel. “Nosso objetivo é incentivar a preservação do meio ambiente, promover a conscientização ecológica e educar os alunos sobre a importância das árvores para a natureza”, destacam as professoras responsáveis pelo projeto, Jovana Orlandi Noé e Rejane Alcará da Cruz Cassanelli.

Festival de Música reuniu mais de 200 instrumentistas em Teutônia

Divulgação



Apresentação final reuniu mais de 200 instrumentistas

Entre os dias 19 e 23 de novembro, Teutônia foi palco de muita música e cultura com a 6ª edição do Festival de Música de Teutônia. O evento reuniu mais de 200 participantes vindos de mais de 30 municípios.

Os instrumentistas participaram de 16 cursos conduzidos por 19 professores. A comunidade ainda aproveitou as diversas apresentações abertas ao público. O evento encerrou com apresentação das orquestras formadas durante o festival, incluindo uma com mais de 200 instrumentistas.

O evento foi uma realização da Associação Cultural, Esportiva e Recreativa Teutoniense (Acerete), com

apoio cultural do Colégio Teutônia e da Prefeitura de Teutônia, patrocínio de Certel e Sicredi Ouro Branco, e financiamento por meio do Pró-Cultura RS, Secretaria da Cultura e Governo do Estado.

A Certel recebeu a abertura do festival durante o evento “A Magia de Estarmos Juntos”, em frente à matriz, em Teutônia. O maestro e organizador do festival, Lucas Eduardo Grave, destaca a importância do apoio recebido. “São parcerias essenciais, com empresas e organizações que acreditam na cultura e enxergam que investir nela traz um retorno muito grande para a comunidade”, avalia.

Certel oferece ginástica laboral para garantir saúde e motivação de seus funcionários

Determinada em oferecer condições ideais de trabalho aos seus funcionários, a Certel promove uma série de ações. Além de contribuir com a saúde, bem-estar e motivação de seus profissionais, isso também auxilia para que os serviços aos associados e clientes sejam realizados com engajamento, felicidade e da forma mais apropriada.

Para tanto, foi retomada a ginástica laboral aos trabalhadores da sede administrativa, do centro de distribuição das Lojas Certel e da Certel Artefatos de Cimento, em Teutônia. Em parceria com o Sesi, um profissional de educação física orienta os funcionários a praticarem alongamentos e exercícios, que podem ser replicados também em casa, junto às famílias.

“Se estivermos saudáveis e felizes, conseguiremos desempenhar nossas tarefas com muito mais vontade e determinação, além de podermos prestar um atendimento mais atencioso e eficaz aos nossos associados e clientes”, afirma o supervisor de segurança do trabalho, Luis Fernando Müller. “Estimular nossas equipes a terem uma vida ativa e de qualidade vem de encontro aos princípios e valores cooperativistas”, completa a supervisora de recursos humanos, Andreia Hauschild.

“

Estimular nossas equipes a terem uma vida ativa e de qualidade vem de encontro aos princípios e valores cooperativistas”

Andreia Hauschild,
supervisora de recursos humanos



Centro de distribuição das Lojas Certel



Profissionais da indústria de artefatos de cimento



Funcionários da matriz participam da atividade

Vem pra cá ASSOCIADO

lojas
Certel

EM 2026 TEM
COPA DO MUNDO



460658 / 459792
SMART TV
Multi

Vem pra cá ASSOCIADO

À VISTA
R\$ 1.099,00
13X R\$ **109,90**
A PRAZO R\$ 1.428,71
R\$ **240,00** DE DESCONTO

NÃO ASSOCIADO
À VISTA
R\$ 1.339,00

32" HD

Multi • Roku TV

457707
SMART TV
TOSHIBA

Vem pra cá ASSOCIADO

À VISTA
R\$ 1.199,00
13X R\$ **119,90**
A PRAZO R\$ 1.558,72
R\$ **340,00** DE DESCONTO

NÃO ASSOCIADO
À VISTA
R\$ 1.539,00

32" HD

Smart HD
TOSHIBA

459793
SMART TV
Multi

Vem pra cá ASSOCIADO

À VISTA
R\$ 1.599,00
13X R\$ **159,90**
A PRAZO R\$ 2.078,72
R\$ **450,00** DE DESCONTO

NÃO ASSOCIADO
À VISTA
R\$ 2.049,00

43" FULL HD

FHD
Multi
androidtv

457708
SMART TV
TOSHIBA

Vem pra cá ASSOCIADO

À VISTA
R\$ 1.799,00
13X R\$ **179,90**
A PRAZO R\$ 2.338,90
R\$ **460,00** DE DESCONTO

NÃO ASSOCIADO
À VISTA
R\$ 2.259,00

43" FULL HD

Smart FHD
TOSHIBA

457709
SMART TV
TOSHIBA

Vem pra cá ASSOCIADO

À VISTA
R\$ 2.399,00
13X R\$ **239,90**
A PRAZO R\$ 3.118,73
R\$ **590,00** DE DESCONTO

NÃO ASSOCIADO
À VISTA
R\$ 2.989,00

50" 4K

Smart 4K UHD
TOSHIBA

459979
SMART TV
TOSHIBA

Vem pra cá ASSOCIADO

À VISTA
R\$ 3.899,00
13X R\$ **389,90**
A PRAZO R\$ 5.068,75
R\$ **1.040,00** DE DESCONTO

NÃO ASSOCIADO
À VISTA
R\$ 4.939,00

65" DLED VIDAA

Toshiba DLED Smart 4K
TOSHIBA

Ofertas válidas de 01/01/2026 até 31/01/2026 ou enquanto durarem os estoques. 13x (1+12) 3,977% a.m. e 59,68% a.a e 6x (1+5) 3,977% a.m. e 59,68% a.a.
Vendas à prazo sujeitas a análise de crédito. Promoções válidas exclusivamente para associados Certel. Imagens meramente ilustrativas.

VEM TAMBÉM
PARA O



lojas
Certel



1º PGTO.
SOMENTE EM
MAIO

Revista Certel. Ano 20 nº 179. Ofertas válidas de 01/01/2026 até 31/01/2026
ou enquanto durarem os estoques. Imagens meramente ilustrativas.

Compre pelo WhatsApp (51) 3762-5500
ou acesse o site www.lojascertel.com.br

458018/458019
AR CONDICIONADO
9.000 BTUS
elgin

À VISTA R\$ 2.299,00
16X
R\$ **229,90**
A PRAZO R\$ 3.678,44



QUENTE
FRIO
ECO
INVERTER
II

459650
ROUPEIRO
5 PORTAS
kappesberg

À VISTA R\$ 899,00
16X
R\$ **89,90**
A PRAZO R\$ 1.438,41



MEDIDA LARG.: 160CM

451973
FREEZER
HORIZONTAL
Consul

À VISTA R\$ 3.999,00
16X
R\$ **399,90**
A PRAZO R\$ 6.398,46



534L
DEGELO
SECO

456845
REFRIGERADOR
Midea

À VISTA R\$ 2.999,00
16X
R\$ **299,90**
A PRAZO R\$ 4.798,45



347L
FROST
FREE

456856/456855
TRICICLO
INFANTIL
TRACK

À VISTA R\$ 199,00
6X
R\$ **40,67**
A PRAZO R\$ 243,99



445701
CADEIRA
DOBRÁVEL ALTA
MOR

À VISTA
R\$ **64,90**



ALUMÍNIO



PROGRAMA
**CLUBE
CERTEL**

Programa de vantagens:
suas compras valem pontos, que
se transformam em descontos

SUPER OFERTA

lojas **Certel**



1100W

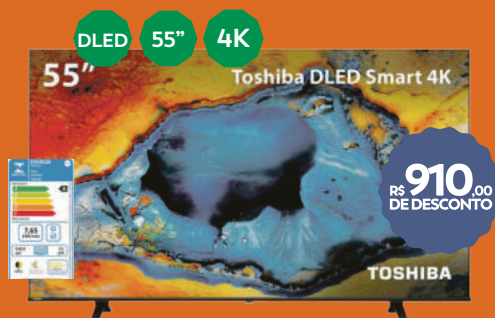
ESTOQUE LIMITADO

R\$ 1.690,00
DE DESCONTO

458641
CAIXA ACÚSTICA DOUBLE 8 PULSE

de R\$ 2.989,00
por R\$ 1.299,00
à vista

24X
R\$ 104,94
A PRAZO R\$ 2.518,62



459640
SMART TV TOSHIBA

de R\$ 3.409,00
por R\$ 2.499,00
à vista

24X
R\$ 201,89
A PRAZO R\$ 4.845,28

R\$ 910,00
DE DESCONTO



459667/459670
CONJUNTO CAMA CASAL CLASSIC

kappesberg

à vista R\$ 1.099,00

24X
R\$ 88,78
A PRAZO R\$ 2.130,84

MEDIDA LARG.: 138CM

460619/460620
ESTOFADO LANUS
kappesberg

de R\$ 2.089,00
por R\$ 1.599,00
à vista

24X
R\$ 129,18
A PRAZO R\$ 3.100,28

MEDIDA LARG.: 206CM



Mais opções de cores

R\$ 490,00
DE DESCONTO



R\$ 110,00
DE DESCONTO

461224
RACK PAINEL
genialflex

de R\$ 609,00
por R\$ 499,00
à vista

24X
R\$ 40,31
A PRAZO R\$ 967,51

MEDIDA LARG.: 140CM



459788/459787
CONJUNTO CAMA CASAL TULIPA

kappesberg

MEDIDA LARG.: 138CM

À VISTA R\$ 2.320,00
16X
R\$ 232,00
A PRAZO R\$ 3.712,04



452741/452747
CONJUNTO CAMA CASAL AMENTISTA

kappesberg

MEDIDA LARG.: 138CM

À VISTA R\$ 1.649,00
16X
R\$ 164,90
A PRAZO R\$ 2.638,43



459790/459670
CONJUNTO CAMA CASAL BLACK INTENSE

kappesberg

MEDIDA LARG.: 138CM

À VISTA R\$ 1.648,00
16X
R\$ 164,80
A PRAZO R\$ 2.636,83



455547/455548
CONJUNTO CAMA CASAL NATURAL SLEEP

kappesberg

MEDIDA LARG.: 138CM

À VISTA R\$ 1.449,00
16X
R\$ 144,90
A PRAZO R\$ 2.318,42

459657
PROTETOR SILENCIOSO
FIBRASCA

À VISTA
R\$ 109,00



MEDIDA LARG.: 90CM

459658
PROTETOR SILENCIOSO
FIBRASCA

À VISTA
R\$ 149,00



MEDIDA LARG.: 138CM

459656
TRAVESSEIRO FROSTYGEL
FIBRASCA

À VISTA
R\$ 72,90



453730
TRAVESSEIRO MASSAGEADOR
FIBRASCA

À VISTA
R\$ 59,90



460646/460647
ESTOFADO KAIRO
kappesberg

MEDIDA LARG.: 260CM

À VISTA R\$ 3.299,00
16X
R\$ 329,90
A PRAZO R\$ 5.278,45

Mais opções de cores



460621/460622
ESTOFADO LANUS
kappesberg

MEDIDA LARG.: 250CM

À VISTA R\$ 2.399,00
16X
R\$ 239,90
A PRAZO R\$ 3.838,44

Mais opções de cores



459512/459513
POLTRONA IBIZA
kappesberg

MEDIDA LARG.: 68CM

À VISTA R\$ 749,00
16X
R\$ 74,90
A PRAZO R\$ 1.198,41

Mais opções de cores



459846
CRISTALEIRA ESSENCIAL
genialflex

EXCLUSIVO CERTEL

À VISTA R\$ 759,00
16X
R\$ 75,90
A PRAZO R\$ 1.214,41

459848
APARADOR ESSENCIAL
genialflex

À VISTA R\$ 429,00
16X
R\$ 42,90
A PRAZO R\$ 686,41



EXCLUSIVO CERTEL



459510
POLTRONA ANTARA
kappesberg

MEDIDA LARG.: 71CM

À VISTA R\$ 699,00
16X
R\$ 69,90
A PRAZO R\$ 1.118,41

SUPER OFERTA

lojas **Certel**

458853
KIT
FERRAMENTAS

Intech
MACHINE

À VISTA
R\$ **69,90**

151
PEÇAS



453521
APARADOR
DE GRAMA
TRAMONTINA

1.500W

à vista R\$ 249,00
24X
R\$ **20,12**
A PRAZO R\$ 482,78



461024/461025
AR CONDICIONADO
24.000 BTUS
elgin

à vista R\$ 4.999,00
24X
R\$ **403,85**
A PRAZO R\$ 9.692,50

QUENTE
FRIO
ECO
INVERTER
II



QUENTE
FRIO
ECO
INVERTER
II

457458/457459
AR CONDICIONADO
18.000 BTUS
elgin

à vista R\$ 3.899,00
24X
R\$ **314,99**
A PRAZO R\$ 7.559,72

458259
AR CONDICIONADO
9.000 BTUS
AGRATTO

À VISTA R\$ 2.299,00
16X
R\$ **229,90**
A PRAZO R\$ 3.678,44



QUENTE
FRIO
INVERTER

457460/457461
AR CONDICIONADO
30.000 BTUS
elgin

À VISTA R\$ 7.299,00
16X
R\$ **729,91**
A PRAZO R\$ 11.678,52



QUENTE
FRIO
ECO
INVERTER
II

457894/457895
AR CONDICIONADO
12.000 BTUS
elgin

À VISTA R\$ 2.799,00
16X
R\$ **279,90**
A PRAZO R\$ 4.478,44



QUENTE
FRIO
ECO
INVERTER
II

453523
CORTADOR
DE GRAMA
ELÉTRICO

TRAMONTINA

À VISTA R\$ 650,00
16X
R\$ **65,00**
A PRAZO R\$ 1.040,01



1.300W

459269
PNEU 175/75
R14 ECOBLUE
RouteWay

À VISTA R\$ 319,00
16X
R\$ **31,90**
A PRAZO R\$ 510,41



459987
FURADEIRA
DE IMPACTO

TRAMONTINA

À VISTA R\$ 195,00
6X
R\$ **39,85**
A PRAZO R\$ 239,09



500W

459986
PARAFUSADEIRA
E FURADEIRA

TRAMONTINA

À VISTA R\$ 269,00
16X
R\$ **26,90**
A PRAZO R\$ 430,40



COM
MALETA

COMPRE e GANHE

453526
MANGUEIRA
JARDIM FLEX
COM ENGATE

TRAMONTINA

460998
SUPORTE
FIXO PARA
MANGUEIRA

TRAMONTINA



20M



À VISTA
R\$ **89,00**

460765
PODADOR DE
CERCA VIVA

TRAMONTINA

À VISTA R\$ 679,00
16X
R\$ **67,90**
A PRAZO R\$ 1.086,41



600W

459989
SERRA
MÁRMORE

TRAMONTINA

À VISTA R\$ 299,00
16X
R\$ **29,90**
A PRAZO R\$ 478,40



1.200W

459988
ESMERILHADEIRA
DOMÉSTICA

TRAMONTINA

À VISTA R\$ 269,00
16X
R\$ **26,90**
A PRAZO R\$ 430,40



460999
FOICE
CURVA AÇO

TRAMONTINA

À VISTA
R\$ **49,90**



CABO DE
MADEIRA
DE 110 CM

461330
LAVADORA
DE ALTA PRESSÃO

TRAMONTINA

À VISTA R\$ 530,00
16X
R\$ **53,00**
A PRAZO R\$ 848,01



1.200W

NOVO
POR
AQUI

461122
LAVADORA
DE ALTA PRESSÃO

TRAMONTINA

À VISTA R\$ 799,00
16X
R\$ **79,90**
A PRAZO R\$ 1.278,41



1.800W

NOVO
POR
AQUI

SUPER OFERTA

lojas **Certel**



456938/456937
CADEIRA DOBRÁVEL
ALTA XADREZ

MOR

À VISTA
R\$ **59,90**
CADA



363920
GAZEBO X-FLEX OXFORD

MOR

OU
458433
GAZEBO X-FLEX

MOR

à vista R\$ 699,00
24X
R\$ **56,47**
A PRAZO R\$ 1.355,28



128 GB

4G

R\$ **120,00**
DE DESCONTO

459638
SMARTPH
A3



de R\$ 870,00
por R\$ 750,00
à vista

24X
R\$ **60,59**
A PRAZO R\$ 1.454,17



TELA
1,43"

R\$ **80,00**
DE DESCONTO

460917
SMARTWATCH
M2R
Multi

de R\$ 379,90
por R\$ 299,90
à vista

24X
R\$ **24,23**
A PRAZO R\$ 581,47



TELA
1,83"

R\$ **70,00**
DE DESCONTO

460916
SMARTWATCH
L2
Multi

de R\$ 289,00
por R\$ 219,00
à vista

24X
R\$ **17,69**
A PRAZO R\$ 424,62

453304/453303
CADEIRA
ESPREGUIÇADEIRA

MOR

À VISTA R\$ 309,00
16X
R\$ **30,90**
A PRAZO R\$ 494,40



ALUMÍNIO

451747/451744
CADEIRA
DOBRÁVEL
INFANTIL

MOR

À VISTA
R\$ **64,90**
CADA



ALUMÍNIO

451725/451721
CONJUNTO MESA +
4 CADEIRAS PLÁSTICA

MOR

À VISTA R\$ 285,00
16X
R\$ **28,50**
A PRAZO R\$ 456,00



458437/458504
CONJUNTO MESA DESMONTÁVEL +
4 CADEIRAS PLÁSTICA

MOR

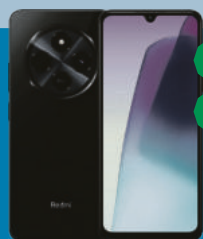
À VISTA R\$ 339,00
16X
R\$ **33,90**
A PRAZO R\$ 542,41



460819
SMARTPHONE
REDMI 14C

MI

À VISTA R\$ 1.599,00
16X
R\$ **159,90**
A PRAZO R\$ 2.558,43



256 GB

4G

458556/460160
SMARTPHONE
G35

motorola

À VISTA R\$ 1.299,00
16X
R\$ **129,90**
A PRAZO R\$ 2.078,42



256 GB

5G

451725/451721
CONJUNTO MESA +
4 CADEIRAS PLÁSTICA

MOR

À VISTA R\$ 285,00
16X
R\$ **28,50**
A PRAZO R\$ 456,00



458437/458504
CONJUNTO MESA DESMONTÁVEL +
4 CADEIRAS PLÁSTICA

MOR

À VISTA R\$ 339,00
16X
R\$ **33,90**
A PRAZO R\$ 542,41



461125
SMARTPHONE
A07

SAMSUNG

À VISTA R\$ 999,00
16X
R\$ **99,90**
A PRAZO R\$ 1.598,42



128 GB

4G

459437
SMARTPHONE
G15

motorola

À VISTA R\$ 999,00
16X
R\$ **99,90**
A PRAZO R\$ 1.598,42



256 GB

4G

458439/458440
458441/458443
MESA
+ 4 CADEIRAS
INFANTIL

MOR

À VISTA R\$ 185,00
6X
R\$ **37,80**
A PRAZO R\$ 226,83



456854/456853
BICICLETA DE
EQUILÍBRIO

TRAXX

À VISTA R\$ 139,00
CADA
6X
R\$ **28,40**
A PRAZO R\$ 170,43
CADA



460256
DRONE NEO
STANDARD

COM
COMANDO
DE VOZ

22 GB

FOTO
12MP

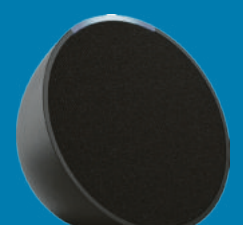
VIDEO ATÉ
4K/30 FPS

À VISTA R\$ 2.199,00
16X
R\$ **219,90**
A PRAZO R\$ 3.518,44



451147
ALEXA
ECHO POP

À VISTA R\$ 499,00
16X
R\$ **49,90**
A PRAZO R\$ 798,41



456936
CARRINHO
DE PRAIA

MOR

À VISTA R\$ 219,00
16X
R\$ **21,90**
A PRAZO R\$ 350,40



451751
SUPORTE
PARA CADEIRA

MOR

À VISTA
R\$ **32,90**



457207
CAIXA ACÚSTICA
TORRE DOUBLE

PULSE

2300W

À VISTA R\$ 1.799,00
16X
R\$ **179,90**
A PRAZO R\$ 2.878,43



460255
CAIXA ACÚSTICA
STORM

PULSE

1500W

À VISTA R\$ 1.379,00
16X
R\$ **137,90**
A PRAZO R\$ 2.206,42



**SUPER
OFERTA**

Lojas
Certel



R\$ 120,00
DE DESCONTO

453343
FOGÃO
4 QUEIMADORES
COLISEUM PLUS
ATLAS

de R\$ 689,00
por R\$ 569,00
à vista
24X
R\$ 45,97
A PRAZO R\$ 1.103,23

457693
PANELA DE
PRESSÃO
ELÉTRICA
Oster

de R\$ 559,00
por R\$ 449,00
à vista
24X
R\$ 36,27
A PRAZO R\$ 870,56



5L

R\$ 110,00
DE DESCONTO

455527
FORNO
ELÉTRICO
NARDELLI

de R\$ 520,00
por R\$ 450,00
à vista
24X
R\$ 36,35
A PRAZO R\$ 872,50



R\$ 70,00
DE DESCONTO

48L

460850
POTE
DE VIDRO
UZ.

À VISTA
R\$ 29,90



1040ML

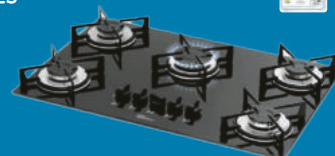
457363
FOGÃO
4 QUEIMADORES
AGILE GLASS
ATLAS

À VISTA R\$ 1.199,00
16X
R\$ 119,90
A PRAZO R\$ 1.918,42



459857
FOGÃO DE MESA
5 QUEIMADORES
Fischer

À VISTA R\$ 699,00
16X
R\$ 69,90
A PRAZO R\$ 1.118,41



458866/458867
FORNO
MICRO-ONDAS
AGRATTO

À VISTA R\$ 599,00
16X
R\$ 59,90
A PRAZO R\$ 958,41



32L

449757
PANELA
ELÉTRICA
cadence

À VISTA R\$ 239,00
16X
R\$ 23,90
A PRAZO R\$ 382,40



458639
CAFETEIRA
ELÉTRICA
cadence

JARRA
DE VIDRO

À VISTA R\$ 159,00
6X
R\$ 32,49
A PRAZO R\$ 194,95



457685
MULTIPROCESSADOR
4 EM 1
Oster

À VISTA R\$ 499,00
16X
R\$ 49,90
A PRAZO R\$ 798,41



457697
BLENDER
cadence

2
COPOS

À VISTA R\$ 209,00
6X
R\$ 20,90
A PRAZO R\$ 334,40



460121
PANIFICADORA
GOURMET
Multi

À VISTA R\$ 699,00
16X
R\$ 69,90
A PRAZO R\$ 1.118,41



449844
LIQUIDIFICADOR

Oster
PULSAR
15
VELOCIDADES

À VISTA R\$ 279,00
16X
R\$ 27,90
A PRAZO R\$ 446,40



457689
FRITADEIRA
SEM ÓLEO DIGITAL
Oster

4,6L

À VISTA R\$ 629,00
16X
R\$ 62,90
A PRAZO R\$ 1.006,41



459475
FRITADEIRA
START FRY
elgin

3,5L

À VISTA R\$ 259,00
16X
R\$ 25,90
A PRAZO R\$ 414,40



455723
FRITADEIRA
SEM ÓLEO
cadence

3,8L

À VISTA R\$ 379,00
16X
R\$ 37,90
A PRAZO R\$ 606,41



458448
COPO
TÉRMICO 5 EM 1
MOR

420ML

À VISTA
R\$ 69,00



447067
GARRAFA
TÉRMICA
INVICTA

1,8L

À VISTA
R\$ 159,00



458455
GARRAFA
TÉRMICA FLIP
MOR

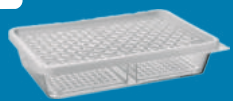
1L

À VISTA
R\$ 29,90



459244
ORGANIZADOR
DE FRIOS
UZ.

À VISTA
R\$ 24,90



455693
DESCASCADOR
DE FRUTAS E LEGUMES
UZ.

À VISTA
R\$ 3,90



460844/460846
SQUEEZE
UZ.

1L

À VISTA
R\$ 24,90
CADA



455664/455666
CONJUNTO
ORGANIZADOR
CONECTA
UZ.

À VISTA
R\$ 12,80



452688
CONJUNTO
PREMIUM COFFEE
DOUBLE FOR YOU KZ
4
PEÇAS

À VISTA
R\$ 69,90



454310
MOP
GIRATÓRIO
FLASH

À VISTA
R\$ 89,90



442657
ASPIRADOR DE
PÓ E LÍQUIDOS
Electrolux

1.400W

10L

À VISTA R\$ 389,00
16X
R\$ 38,90
A PRAZO R\$ 622,41



437254
ASPIRADOR DE
PÓ E LÍQUIDOS
Electrolux

1.400W

5L

À VISTA R\$ 299,00
16X
R\$ 29,90
A PRAZO R\$ 478,40



34835
VARAL DE CHÃO
COM ABAS
MOR

À VISTA
R\$ 135,00



458447
VARAL DE CHÃO
COM ABAS SLIM
MOR

À VISTA
R\$ 119,00



451889
SECADOR
DE CABELO
cadence

1.000W

À VISTA
R\$ 99,00



457686
ESCOVA SECADORA
UAU 4 EM 1
cadence

À VISTA R\$ 179,00
6X
R\$ 36,58
A PRAZO R\$ 219,47





11KG

16 FUNÇÕES

460229

SECADORA DE ROUPAS

Philco

à vista R\$ 1.999,00

24X R\$ 161,49

A PRAZO R\$ 3.875,84



R\$ 990,00 DE DESCONTO

231L

452115

FREEZER VERTICAL

Consul

de R\$ 3.989,00

por R\$ 2.999,00 à vista

24X R\$ 242,28

A PRAZO R\$ 5.814,73

SUPER OFERTA

Lojas Certel

437L

INOX

ESTOQUE LIMITADO

460232

REFRIGERADOR SIDE BY SIDE

Philco

de R\$ 5.499,00

por R\$ 3.999,00 à vista

24X R\$ 323,07

A PRAZO R\$ 7.753,61

R\$ 1.500,00 DE DESCONTO

457786

REFRIGERADOR

Consul

451L

FROST FREE

INOX

À VISTA R\$ 4.499,00

16X R\$ 449,90

A PRAZO R\$ 7.198,47



460731

REFRIGERADOR

BRASTEMP

447L

FROST FREE

INOX

NOVO POR AQUI

À VISTA R\$ 5.699,00

16X R\$ 569,91

A PRAZO R\$ 9.118,49



460727

REFRIGERADOR

Midea

425L

FROST FREE

À VISTA R\$ 3.499,00

16X R\$ 349,90

A PRAZO R\$ 5.598,46



453119

REFRIGERADOR

Panasonic

387L

FROST FREE

À VISTA R\$ 3.299,00

16X R\$ 329,90

A PRAZO R\$ 5.278,45



455570

CERVEJEIRA

209L

À VISTA R\$ 3.999,00

16X R\$ 399,90

A PRAZO R\$ 6.398,46



456946

CERVEJEIRA

Midea

96L

FROST FREE

À VISTA R\$ 2.599,00

16X R\$ 259,90

A PRAZO R\$ 4.158,44



458631

LAVADORA AUTOMÁTICA

Consul

15kg

À VISTA R\$ 2.499,00

16X R\$ 249,90

A PRAZO R\$ 3.998,44



458621

LAVADORA AUTOMÁTICA

Midea

15kg

À VISTA R\$ 2.399,00

16X R\$ 239,90

A PRAZO R\$ 3.838,44



457498

LAVA E SECA SMART

Midea

WI-FI

13kg

À VISTA R\$ 4.299,00

16X R\$ 429,90

A PRAZO R\$ 6.878,47



456290

LAVADORA AUTOMÁTICA

Panasonic

17kg

À VISTA R\$ 2.799,00

16X R\$ 279,90

A PRAZO R\$ 4.478,44



459529

TANQUE GRANITADO DE LAVAR ROUPAS FIBERBLU

20L

À VISTA R\$ 399,00

16X R\$ 39,90

A PRAZO R\$ 638,41



459530/459531

TANQUE PLÁSTICO DE LAVAR ROUPAS FIBERBLU

26L

À VISTA R\$ 69,00 CADA





kappesberg

441525/441529

441523/441536

COZINHA MAXXI

À VISTA R\$ 3.450,00

16X R\$ 345,00

A PRAZO R\$ 5.520,06



kappesberg

459923/458857/459924

459925/458582

COZINHA MAXXI VERDE

À VISTA R\$ 3.269,00

16X R\$ 326,90

A PRAZO R\$ 5.230,45



MÓVEIS SUL

461134/461136/461137

461138/461139/461135

COZINHA ANDRIA

À VISTA R\$ 2.829,00

16X R\$ 282,90

A PRAZO R\$ 4.526,45



kappesberg

460853/460855

460862/460858

COZINHA LINNA

À VISTA R\$ 2.069,00

16X R\$ 206,90

A PRAZO R\$ 3.310,43

**SUPER
OFERTA**

Lojas
Certel



458138/458139
458135/458137

**COZINHA
CIELA**

kappesberg

à vista R\$ 2.699,00

24X
R\$ 218,04

A PRAZO R\$ 5.233,06



MEDIDA LARG.: 180CM



459649
**ROUPEIRO
3 PORTAS
DE CORRER**
kappesberg

de R\$ 1.349,00
por R\$ 899,00
à vista

24X
R\$ 72,63

A PRAZO R\$ 1.743,06

450,00
R\$
DE DESCONTO



457061/457060

**CONJUNTO
MESA + 6 CADEIRAS**

kappesberg

à vista R\$ 1.499,00

24X
R\$ 121,10

A PRAZO R\$ 2.906,39



458183/456487
**CONJUNTO
MESA + 6 CADEIRAS**

kappesberg



À VISTA R\$ 4.399,00

16X
R\$ 439,90

A PRAZO R\$ 7.038,47



461037/461036
**CONJUNTO
MESA + 4 CADEIRAS**

kappesberg

À VISTA R\$ 1.899,00

16X
R\$ 189,90

A PRAZO R\$ 3.038,43



461041/461038
**CONJUNTO
MESA + 6 CADEIRAS**

kappesberg

À VISTA R\$ 1.629,00

16X
R\$ 162,90

A PRAZO R\$ 2.606,43



460926/460923
**CONJUNTO
MESA + 4 CADEIRAS**

kappesberg



À VISTA R\$ 4.699,00

16X
R\$ 469,90

A PRAZO R\$ 7.518,48



459818/459819
**CONJUNTO
MESA + 6 CADEIRAS**

**Móveis
AMARCHI**

À VISTA R\$ 2.310,00

16X
R\$ 231,00

A PRAZO R\$ 3.696,04



457063/457062
**CONJUNTO MESA
+ 6 CADEIRAS**

kappesberg

À VISTA R\$ 1.989,00

16X
R\$ 198,90

A PRAZO R\$ 3.182,43



456651/456374
**ROUPEIRO
4 PORTAS**

Castro

À VISTA R\$ 529,00

16X
R\$ 52,90

A PRAZO R\$ 846,41

MEDIDA LARG.: 108,02CM



456653/456654
**ROUPEIRO
3 PORTAS**

Castro

À VISTA R\$ 499,00

16X
R\$ 49,90

A PRAZO R\$ 798,41

MEDIDA LARG.: 81,4CM



459927/459926
**MODULADO
DUNA**

Castro

À VISTA R\$ 2.099,00

16X
R\$ 209,90

A PRAZO R\$ 3.358,43

NÃO ACOMPANHA CAMA



457906
**ROUPEIRO
6 PORTAS**

kappesberg

À VISTA R\$ 1.599,00

16X
R\$ 159,90

A PRAZO R\$ 2.558,43

MEDIDA LARG.: 223CM

COM
ESPELHO



456881/456882
**ROUPEIRO
6 PORTAS**

Castro

À VISTA R\$ 729,00

16X
R\$ 72,90

A PRAZO R\$ 1.166,41

MEDIDA LARG.: 161,7CM



457032
**ROUPEIRO
2 PORTAS
DE CORRER**
kappesberg

À VISTA R\$ 1.399,00

16X
R\$ 139,90

A PRAZO R\$ 2.238,42

MEDIDA LARG.: 143CM

PORTA
REVERSÍVEL

COM
ESPELHO

**Camila Eidelwein****Cirurgiã dentista - CRO 28.237*

A boca é a porta de entrada da sua saúde

A saúde da boca conversa com todo o resto do corpo — e, muitas vezes, é justamente ali que surgem os primeiros sinais de que algo não vai bem. Gengiva que sangra, por exemplo, não é apenas um incômodo na hora da escovação: é um alerta de inflamações que podem influenciar o coração, descompensar o diabetes e até aumentar o risco de problemas respiratórios.

Quando existe acúmulo de bactérias, esse processo inflamatório pode alcançar a corrente sanguínea e impactar outras áreas do organismo. O mau hábito persistente também merece atenção: além de questões bucais, pode estar ligado a refluxo, sinusite, alterações metabólicas e até falta de hidratação. A boca é, literalmente, uma porta de

entrada para a nossa saúde geral. As consultas preventivas têm um papel essencial nisso. No consultório, conseguimos observar desde pequenas lesões e infecções silenciosas até desgastes provocados pelo estresse e pelo bruxismo. Muitas vezes, a pessoa se sente “bem”, sem queixas ou desconfortos e só descobre um problema porque alguém olhou com atenção.

Cuidar da boca não é apenas um investimento estético. É cuidado, proteção e qualidade de vida. Pequenos hábitos diários — como escovar bem, usar fio dental e manter visitas regulares ao dentista — fazem uma diferença enorme no bem-estar a longo prazo. Observar os sinais da sua boca é um jeito simples, acessível e poderoso de cuidar do corpo inteiro.

**Bibiana Bünecker Martinez****Nutricionista - CRN 14.686***Confira a receita da nutri**

Como voltar à rotina alimentar sem culpa após as festas

Janeiro chega trazendo a sensação de recomeço, e, para muitos, a culpa por ter saído da rotina durante as festas. Mas, é importante lembrar: comer alimentos diferentes em momentos especiais faz parte da vida. O que realmente importa é como você retoma seus hábitos daqui para frente.

Isso é o que chamamos de verdadeiro equilíbrio, sem oito ou 80. O primeiro passo é evitar compensações extremas, como jejum prolongado ou dietas muito restritivas. Elas só aumentam a fome, o estresse e a chance de novos excessos. Em vez disso, volte ao básico:

hidratação adequada, refeições equilibradas e um prato colorido com legumes, proteínas e carboidratos de verdade (arroz, batata, massa, pão, aveia, alimentos integrais).

Incluir frutas, fibras e atividade física leve também ajuda a reduzir o inchaço e recuperar a disposição. E não precisa “começar tudo do zero”: pequenos ajustes diários são suficientes para retomar o ritmo.

Lembre-se: equilíbrio não é perfeição, é constância. Recomeçar com gentileza é sempre mais eficaz, e muito mais saudável, do que tentar compensar o que passou.

**Diego Teixeira de Oliveira****Assessor de projetos FLD/Capa*

Ano novo, feira nova...

O início de um novo ano é o momento perfeito para a mudança consciente. É hora de refletir sobre nossos hábitos e assumir o compromisso fundamental com a nossa saúde. A revolução mais impactante começa no prato: trocando rotinas apressadas por uma alimentação saudável, fresca e, principalmente, orgânica.

Mudar para alimentos orgânicos é um ato de carinho, garantindo nutrição pura, livre de agrotóxicos e protegendo o meio ambiente. Essa escolha nos leva a uma conexão vital: o apoio direto ao agricultor e agricultora familiar.

Ao buscar nossos ali-

mentos em feiras locais ou através de entrega de cestas orgânicas, fazemos mais do que comprar. Fortalecemos a agricultura familiar, garantimos produtos com máximo frescor e participamos de uma economia mais justa e sustentável.

A feira não é apenas um mercado, é uma experiência que nos reconecta com o ciclo natural da vida e com o sabor autêntico. O novo ano nos convida a ser protagonistas da nossa saúde, trocando o consumo massificado pelo apoio consciente. Que este ciclo seja de sementeira de novos hábitos, cultivando o bem-estar e colhendo uma vida mais vibrante.

**Dr. Carlos Leandro Tiggemann****Professor de Educação Física - CREF 2/RS-000863*

Portões fechados: a derrota da educação

Recebi com tristeza a recente decisão da Federação Paulista de fechar os portões para o sub-11 e sub-12 devido ao mau comportamento dos pais, que ofendem outras crianças, pressionam seus filhos, xingam árbitros, desrespeitam professores e comissão técnica e outras sandices. Isso não acontece só lá, viu! É um sinal gravíssimo quando precisamos isolar as crianças dos próprios pais para protegê-las.

O que deveria ser lazer e formação virou palco de guerra, com ofensas e ameaças vindas da arquibancada. Nós, adultos, estamos estragando a experiência do esporte. A obsessão do pai que projeta no filho a salvação financeira ou a frustração de sua própria carreira não realizada cria

uma pressão tóxica.

No entanto, fechar os portões é uma medida paliativa e equivocada. Ao proibir a presença de todos, punimos o bom pai que incentiva e a criança que sonha em ter a família vendo seu jogo. É apenas esconder a sujeira debaixo do tapete. A solução real exige educação e responsabilização individual.

O esporte de base é pedagógico. A maioria ali não será atleta profissional, mas todos serão cidadãos. Precisamos punir o CPF do infrator, não a categoria inteira. O futebol precisa ser devolvido às crianças, e os pais precisam reaprender a ser apenas torcedores. Se não mudarmos a cultura da arquibancada, perderemos o jogo da civilidade.

**Deivid Ilecki Forgiarini**

*Doutor em Administração, pesquisador, coordenador do Mestrado Profissional em Administração Pública da Universidade Federal do Acre e, com muito orgulho, ex-aluno do Colégio Teutônia.

Cooperativismo, cooperação, Cooperativa e cooperativista... E agora?

Outro dia, no supermercado, uma pessoa comentou com a outra que estava difícil manter a despesa cheia. A conversa logo virou sobre como seria mais fácil se comprassem em grupo, direto do produtor, dividindo o custo. Fiquei ali ouvindo e pensando que, no fundo, esse tipo de conversa simples revela algo que já vivemos sem nomear: a cooperação.

Cooperação é quando as pessoas se juntam para resolver algo que, sozinhas, seria mais difícil. É quando há troca, escuta, esforço coletivo. Pode estar numa vaquinha para ajudar alguém ou num grupo de pais que se revezam para levar os filhos à escola. A cooperação acontece toda vez que entendemos que cuidar uns dos outros é melhor do que seguir cada um por si.

Quando essa prática ganha corpo, valores e princípios que a sustentam, estamos falando de Cooperativismo. O Cooperativismo é uma teoria econômica e também um modo de vida. É uma forma de organizar a produção e a sociedade colocando as pessoas no centro. Ele se fundamenta em valores como a autoajuda, a autorresponsabilidade, a democracia, a igualdade, a equidade e a solidariedade. Também se apoia em valores éticos como a honestidade, a transparência, a responsabilidade social e o cuidado com o outro.

O Cooperativismo parte da ideia de que o desenvolvimento não deve ser privilégio de poucos, mas construção coletiva. Ele não rejeita o econômico, mas o subordina ao social. Propõe um modelo no qual as pessoas se unem não

apenas para gerar renda, mas para transformar realidades.

A Cooperativa é a expressão prática desse pensamento. Mas, é importante lembrar: estar registrada como Cooperativa não garante que uma organização atue de forma cooperativista. É o alinhamento aos princípios do Cooperativismo que torna uma Cooperativa de fato. Esses princípios orientam a gestão, a tomada de decisão e a relação com os associados e com a comunidade. São eles que garantem que a Cooperativa não se perca no caminho e mantenha viva sua identidade.

Por fim, temos o cooperativista. Significa ir além de estar associado. É um compromisso com a construção de um futuro coletivo. É agir com base nos valores do Cooperativismo, participar, contribuir e compreender que o bem individual se fortalece no bem comum.

Aquela conversa no mercado talvez tenha ficado só na ideia. Mas, poderia ter sido o início de algo maior. Quem sabe de uma Cooperativa? Quem sabe a construção de um ideal que movimenta pessoas no mundo todo? Porque muitas transformações começam assim: com uma necessidade comum, uma boa conversa e a decisão de fazer juntos.

Para saber mais, escaneie o QR Code ao lado:



Passatempo

CAÇA-PALAVRA

www.coquetel.com.br

© Revistas COQUETEL

Procure e marque, no diagrama de letras, as palavras em destaque no texto.

“O Outono do Patriarca”

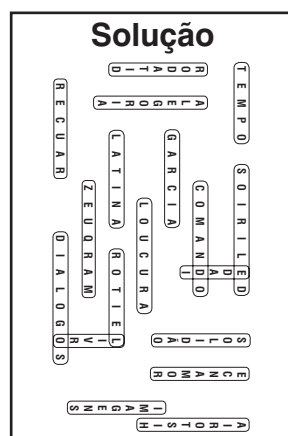
Publicado originalmente em 1975, “O Outono do Patriarca” foi o primeiro **ROMANCE** do escritor colombiano Gabriel **GARCÍA** Márquez após o lançamento de “Cem Anos de Solidão” (de 1967), que é seu **LIVRO** mais célebre e considerado sua obra-prima. A narrativa de “O Outono do Patriarca” gira em torno de um **DITADOR** fictício que está há mais de um século no **COMANDO** de um país latino-americano. No livro, García **MÁRQUEZ** faz uma autêntica **ALEGORIA** do autoritarismo na América **LATINA** e compõe uma espécie de poema da **SOLIDÃO** do poder. O protagonista faz o **TEMPO** avançar e **RECUAR** em monólogos que também englobam **DIALOGOS** formados por **IMAGENS** que evocam o lirismo e a **LOUCURA**, embaralhando a linguagem, a **HISTÓRIA** e a geografia, instigando o **LEITOR**. Em meio a seus **DELÍRIOS**, o patriarca de **IDADE** indefinida entre 107 e 232 anos transita por um universo onde tudo conduz às reminiscências do tempo acumulado.



ILUSTRAÇÃO: LUZIMAR LAINES

T E M P O M S O I R I L E D L E S A E M S A
T I G O E F F A D S T G D Y I T O F C H H I
M N M M N R L H S L D G A O E N L M N N D R
R N A I Y N A C O M A N D O O N I R A D O O
O S L A I C C A E M N B I T M B D O M C H T
D Y E T **G A R C I A** L N T D E E ã F O N S S
A F G O T R C E T A C E S D N T O F R D I I
T S O C G O E R L O U C U R A D H D H R M H
I E R M F F L C T H N F F O S B E H O E A E
D Y I E L A T I N A M R O T I E L I T T G R
A D A O C N R H L M E E N S A F I F I T E G
E E A M N L O Z E U Q R A M T N V C N L N L
A Y R R S I A L O F L G N I O G R C S B S H
N R E C U A R R H N D I A L O G O S N H T D

21



Certel compartilha experiências com Cooperativa do Mato Grosso do Sul



Cergrand conheceu as diretrizes de uma permissionária de energia

Diretores, conselheiros, funcionários e associados da Cooperativa de Energização e Desenvolvimento Rural da Grande Dourados (Cergrand), do Mato Grosso do Sul, visitaram a Certel, em Teutônia, nos dias 13 e 14 de novembro. A visita técnica teve por objetivo principal conhecer a realidade de uma Cooperativa permissionária, uma vez que a Cergrand ainda é somente autorizada e necessita adequar-se às exigências da Agência Nacional de Energia Elétrica (Aneel).

A comitiva foi recebida no sa-

lão de eventos da Associação Atlética Certel, onde foi saudada pelo presidente, Erineo José Hennemann e pelo vice-presidente, Daniel Luis Sechi. Eles destacaram que uma permissionária, a exemplo da Certel e de todas as demais Cooperativas gaúchas de infraestrutura, passa a receber da Aneel o mesmo tratamento de uma concessionária, deixando de ser considerada grande consumidora. "Contribuir com a Cergrand foi uma honra, e comprova o quão especial é o princípio da intercooperação", afirmou Hennemann. "É o fortalecimento do

“

Nos espelhamos no Cooperativismo do Sul, que muito está contribuindo com o nosso desenvolvimento"

Jorge Luiz Soares Barbosa, presidente da Cergrand

Cooperativismo de infraestrutura entre Estados, o que favorece ainda mais pessoas", completa Sechi. Alguns gestores também apresentaram dados vinculados às grandezas da Certel, principalmente, no tocante à qualidade do atendimento às comunidades. Tanto que, no segundo dia, puderam conhecer a sede administrativa e o centro de distribuição das Lojas Certel.

O presidente da Cergrand, Jorge Luiz Soares Barbosa, avaliou o intercâmbio como muito positivo. "Buscamos inspiração em Cooperativas de sucesso para melho-

rar os serviços e a distribuição de energia da Cergrand, especialmente, em áreas como *Smart Grid* (redes inteligentes) e redundância no fornecimento de energia. Temos paixão pelo Cooperativismo e entendemos que essa intercooperação, com importante troca de experiências, vai fortalecer o setor e priorizar o bem-estar e a felicidade dos associados. Nos espelhamos no Cooperativismo do Sul, que muito está contribuindo com o nosso desenvolvimento, e agradecemos pela receptividade e informações da Certel", pontuou.



Visitantes conheceram processos, equipamentos e infraestrutura

Cooperativas de infraestrutura debateram ESG em Brasília



Foram definidos indicadores para a avaliação de ESG

No dia 4 de novembro, o gerente de planejamento, Henrique Fensterseifer, participou de um encontro do Programa ESGCoop, em Brasília. Reunindo Cooperativas do ramo de infraestrutura, o evento tratou da definição de indicadores para a avaliação de práticas ambientais, sociais e de governança (ESG), incentivando as Cooperativas a serem ainda mais sustentáveis.

O gerente ressalta que, com a adesão de representantes cooperativos de diversos Estados e o apoio da Organização das Cooperati-

vas Brasileiras (OCB), foram elaborados parâmetros que poderão ser utilizados por todas as Cooperativas de infraestrutura. "Discutimos a estrutura de indicadores que podem mensurar o nível de maturidade em ESG das Cooperativas e permitir a comparabilidade desses índices, independentemente do tamanho e serviço realizado pela Cooperativa. Assim, todos podem aprender em conjunto, compartilhando práticas de gestão e governança com relação à sustentabilidade e reforçando a intercooperação", afirmou o gerente.

Certel presente na comemoração aos 25 anos da Abragel

A Certel participou, nos dias 2 e 3 de dezembro, em Brasília, da comemoração aos 25 anos da Associação Brasileira de Geração de Energia Limpa (Abragel). A Cooperativa esteve representada pelo diretor de geração e comercialização de energia, Julio Cesar Salecker e pelo coordenador de engenharia, Felipe Drebes.

A Abragel, anteriormente denominada de Associação de Pequenos e Médios Produtores de Energia, foi criada por um grupo de sete empresas, incluindo a Certel, para enfrentar as dificuldades e a falta de representatividade que as pequenas centrais hidrelétricas (PCHs) e cen-

trais geradoras hidrelétricas (CGHs) possuíam no setor elétrico.

O principal foco da associação era mudar regulamentações, buscando a simplificação do licenciamento ambiental, a participação no Mecanismo de Realocação de Energia (MRE) e a prorrogação de incentivos. "É muito importante reconhecermos o sucesso e a influência da Abragel, visto que muitas das regulamentações atuais são fruto de suas ações. Também é gratificante ver que a Certel foi lembrada no evento como fundamental nesse sentido", avalia Salecker.



Certel é uma das fundadoras da Abragel

Certel participa de encontro de contadores do setor de energia



Contadores discutiram desafios e atualizações regulatórias

A gerente de contabilidade, Lilian Brönstrup, a supervisora técnico-comercial, Tatiana Fiegenbaum, e o coordenador de gestão de ativos, Cesar Juliano Kolling, participaram, em novembro, do XLI Encontro Nacional dos Contadores do Setor de Energia Elétrica (Encosel). O evento reuniu profissionais, especialistas e gestores da área contábil e gestão de ativos dos setores de Geração, Transmissão, Distribuição e Comercialização para discutir as principais tendências, desafios e atualizações regulatórias que impactam o setor elétrico. Foram quase 800 participantes, o maior público já registrado.

Cesar Juliano Kolling foi um dos palestrantes do encontro. Ele falou sobre as Cooperativas permissionárias de distribuição de energia. Com quase 400 participantes, o momento teve um público recorde em uma reunião dos comitês patrimonial e tributário. “Foi uma grande satisfação inaugurar

esse tema no evento, abrir espaço para o modelo cooperativista de trabalho e cuidado com os associados. Isso contribui para que as permissionárias rurais sejam reconhecidas como parte essencial da infraestrutura elétrica do País”, avalia.



Cesar Juliano Kolling

Cooperativa marca presença em congresso de tecnologia em São Paulo



Evento evidenciou o armazenamento de energia

A Cooperativa incentiva a busca por conhecimento e inovação, garantindo que o desenvolvimento tecnológico se traduza em benefícios para a Cooperativa. Dessa forma, nos dias 25 e 26 de novembro, os profissionais dos setores regulatório e gestão de ativos, Eduardo Girardi, e de engenharia e planejamento, Maicon Everton Bauer, estiveram em São Paulo com uma missão clara: olhar para o horizonte tec-

nológico e trazer o que há de mais moderno para a região.

O congresso “CDEC: Congresso sobre Data Centers e Energia Crítica” enfatizou o uso de Data Centers, ou seja, de grandes centros de processamento de dados que necessitam de uma infraestrutura elétrica robusta e segura, além de outras formas de armazenamento de energia, possibilitando conexões e o compartilhamento de ideias com grandes

agentes do setor elétrico. “Conhecer tecnologias de ponta nos permite enxergar novas soluções que podem ser adaptadas para a realidade regional, trazendo inovação para atendermos o associado de forma diferenciada”, salientaram.

Mudanças climáticas foram discutidas em evento no Paraná

Nos dias 26 e 27 de novembro, o coordenador de planejamento e engenharia, Samuel Vanderlei Deifelt, e o coordenador de emergência e redes energizadas, Cesar Augusto Siebel Junior, participaram de *workshop* sobre “Mudanças Climáticas e os Desafios para as Linhas de Transmissão Aéreas: riscos, resiliência e adaptação”, realizado na Universidade Tecnológica Federal do Paraná (UTFPR), em Curitiba.

O evento discutiu os impactos

das mudanças climáticas, buscando por alternativas e soluções para o aumento da resiliência do sistema de transmissão por meio de novas tecnologias, soluções ambientais e de engenharia. Os profissionais puderam verificar também as ocorrências recentes, regulação, normas e políticas de adaptação, assim como as melhores práticas para incorporar na Cooperativa, bem como ações e ideias para incluir no planejamento do setor elétrico.



Resiliência, tecnologia e soluções ambientais foram debatidas

Unimed visita a Certel

A Certel recebeu no dia 8 de dezembro a visita de representantes da Unimed Vales do Taquari e Rio Pardo. O encontro foi uma forma de agradecimento à Certel pela parceria durante o ano.

A Unimed esteve represen-

tada pela executiva de contas, Morgana Santos, e pela consultora de vendas, Carla Sulzbach, que foram recebidas pela analista de recursos humanos da Certel, Solange Schneider Escher, e pelo vice-presidente, Daniel Luis Sechi.



Intercooperação é de longa data

somoscoop

POSTES DE ENTRADA DUPLO T

Solução prática e econômica para a sua obra.

- Alturas de 6 e 7 metros;
- Estrutura reforçada, resistência e durabilidade;
- Em estilo duplo T, permite entradas mono, bi e trifásicas de energia.

ENTRE EM CONTATO E SAIBA MAIS:

☎ 99887.4702 ☎ 3762.5550

✉ vendasartefatos@certel.com.br

Certel
Artefatos de Cimento

Ferien in Südbrasilien im Januar

Im Januar ist in Südbrasilien Sommer. Die Temperaturen sind oft sehr hoch, manchmal über 30 Grad. Viele Menschen haben Urlaub, und deshalb reisen viele Familien an die Küste. Bekannte Reiseziele sind Florianópolis, Torres, Capão da Canoa, Balneário Camboriú und die Strände auf der Insel Santa Catarina. Das Meer ist warm, und man kann schwimmen, surfen oder einfach im Sand liegen und ein Buch lesen. An den Stränden gibt es im Januar viel Leben. Verkäufer bieten kaltes Wasser, Kokosnuss, Eis und typische Snacks wie „milho verde“ oder „pastel“ an. Viele Jugendliche spielen Volleyball oder „futevôlei“, und Kinder bauen Sandburgen.

Auch im Landesinneren gibt es viele Möglichkeiten für schöne Ferien. In Regionen wie Gramado, Canela, Bento Gonçalves oder Curitiba besuchen viele Menschen Parks, Museen, Weingüter oder Wasserfälle. Dort ist das Klima etwas milder, aber immer noch warm. Viele Menschen nutzen diese Zeit, um sich auszuruhen, neue Orte kennenzulernen und Energie für das neue Jahr zu sammeln.

Prof. Dra. Cristiane Horst – Dozentin an der Universidade Federal da Fronteira Sul (UFFS) – Chapecó – SC | (49) 99930-0099
Prof. Dr. Marcelo Krug – Dozent an der Universidade Federal da Fronteira Sul (UFFS) – Chapecó – SC
Prof. Ma. Aline Horst – Deutschlehrerin in Colinas



Acesse a tradução

Buon prinsipio de ano

Co se vede la stela D'Alva ntel firmamento l'è segnal che nanthro dì se avissina. La aurora riva pian pian, se scominsia a sentir el canto dei osèi, le stele se va e co'l spuntar del dì se vede el sole alsarse su per i monti, coi so ragi a illuminare e a scaldare la natura. Co el se alsa su ntel firmamento, le ore le passa, riva el mesdì, dopo la sera e co se avissina la note, l'è segnal che'l dì el ze drio finirse. El sole tramonta e le stele le se fa veder nantra olta ntel ciel.

Così anca l'è la nostra vita. Te un tempo semo picolini, a ciuciar tel peto dea mama, nte nanthro scominsiemo a slongarse e vien la gioventù, se scominsia a smororar, se se marida, vien i fioi e co se se nicorde i cavèi i scominsia a ciapar el color dela sendre, per dopo sbianchirse. Dela

medèsima maniera i ani i passa, come passa le stasion del'ano, come passa i dì e come passa la nostra vita. Tanti i va al paradiso bonora, altri a metà vita, altri dopo invciare. Bisogno dir che l'è fortunà quel che vede i ani passar, perche come el tempo, veder cambiar i mesi e i ani ntel calendàrio l'è na fortuna. Veder la testa sbianchirse l'è segnal che ncora semo quà, vivi, godendo i ani che'l Signor Dio el ne dà. Adesso che semo nantra olta a veder la cambiansa den ano, me resta solche dir "buon prinsipio de ano" e che l'ano che scominsia el ve porte salute, pace e prosperità. Mas ste atenti e no ste mia desmentegarve de tirar el fià.

Luiz A. Radaelli
 Lajeado | (51) 99702-8250
www.radiobrasiltalian.com.br



Acesse a tradução

ANÚNCIOS FÚNEBRES



Vilson Lenz, do Bairro São Bento, Lajeado, faleceu dia 14 de novembro de 2025, aos 73 anos.



Liane Scherer, do Bairro Canabarro, Teutônia, faleceu dia 16 de novembro de 2025, aos 60 anos.



Silverna Maria Johann, do Bairro São Bento, Lajeado, faleceu dia 05 de novembro de 2025, aos 78 anos.



Norma Goehl Griesang, do Centro de Santa Clara do Sul, faleceu dia 21 de setembro de 2025, aos 90 anos.



Romeu Henrique Rückert, do Centro de Westfália, faleceu dia 26 de junho de 2025, aos 73 anos.



Neuri dos Santos, de Linha São José de Castro, Boa Vista do Sul, faleceu dia 21 de novembro de 2025, aos 65 anos.



Ito Ferri, de Linha São Paulo, Coronel Pilar, faleceu dia 29 de outubro de 2025, aos 86 anos.



Irena Wink, do Bairro Teutônia, Teutônia, faleceu dia 27 de outubro de 2025, aos 84 anos.



Edi Schneider Bernstein, do Bairro Teutônia, Teutônia, faleceu dia 24 de novembro de 2025, aos 87 anos.



Nelson Kraemer, do Bairro Cidade d'Água, Marques de Souza, faleceu dia 26 de novembro de 2025, aos 72 anos.



Thalita Irena Mossmann, do Centro de Salvador do Sul, faleceu dia 29 de outubro de 2025, aos 87 anos.



Maria Lisena Thums Zwirtes, de Linha Paraguaçu, Carlos Barbosa, faleceu dia 21 de novembro de 2025, aos 96 anos.



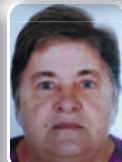
Egon Patzlaff, do Bairro Bela Vista, Barão, faleceu dia 19 de novembro de 2025, aos 79 anos.



Marli Heinrichs Ulrich, de Linha Harmonia, Teutônia, faleceu dia 05 de dezembro de 2025, aos 58 anos.



Isolda Maria Vrhling, do Centro de Barão, faleceu dia 29 de novembro de 2025, aos 75 anos.



Selga Lindemann, do Centro de Westfália, faleceu dia 08 de dezembro de 2025, aos 76 anos.



Ademir Nietiedt, do Bairro Teutônia, Teutônia, faleceu dia 11 de dezembro de 2025, aos 59 anos.

Energia Seguro de Vida:

Valor recebido em caso de **falecimento do associado ou cônjuge:**

Morte natural do associado.....R\$ 3.911,00

Morte acidental do associado.....R\$ 7.822,00

Morte natural ou acidental do cônjuge.....R\$ 3.911,00

Para ter direito ao Energia Seguro de Vida, o associado deverá estar em dia com o pagamento da mensalidade. No caso de óbito, o prazo para a solicitação do benefício é de até três anos após a data do falecimento do associado e de até um ano após o falecimento do cônjuge.

Documentos necessários:

Morte Natural

- Cópia da fatura de energia elétrica referente ao mês do sinistro com a cobrança do auxílio pecúlio;
- Cópia simples da certidão de óbito;
- Cópia simples do comprovante de endereço do falecido e do solicitante;
- Cópia simples do RG/CPF do falecido e do solicitante, frente e verso. Caso não possuam, é necessária uma foto 3x4 ou apresentação da Carteira de Trabalho - CTPS;

- Nome completo, idade, CPF, telefone celular e e-mail de todos os herdeiros do falecido;
- Cartão ou extrato bancário do beneficiário;
- Cópia simples da Certidão de Casamento atualizada - caso o falecido tenha um(a) companheiro(a) e na Certidão de Óbito constar como viúvo, divorciado ou solteiro, deverá apresentar provas de união estável.

Morte Acidental

Além de todos os documentos citados acima (Morte Natural), o

segurado deverá ter contribuído com o Auxílio Seguro de Vida) e apresentar:

- Cópia Simples do Boletim de Ocorrência Policial;
- Cópia Simples do laudo do IML.

Em caso de morte acidental vítima de acidente automobilístico, acrescentar também:

- Cópia simples do Laudo de Dosagem Alcoólica e Toxicológica;
- Cópia da Carteira Nacional de Habilitação - CNH.

Certel apoia Celetro em aprimoramento regulatório



Aprimoramento de processos também fortalece a intercooperação

A Certel firmou parceria com a Celetro para compartilhar conhecimento técnico e apoiar o aprimoramento de processos regulatórios. O coordenador de Gestão de Ativos da Certel, Cesar Kolling, vem assessorando a Cooperativa de Cachoeira do Sul em temas como ajustes tarifários, reaproveitamento de materiais e conformidade com o Manual de Contabilidade do Setor Elétrico, fortalecendo a intercooperação entre

as duas instituições.

“Mais do que um intercâmbio técnico, a iniciativa reafirma o espírito de cooperação que une as Cooperativas, mostrando como a troca de experiências e conhecimentos fortalece as instituições e gera resultados concretos para o setor elétrico. Parabéns a Celetro pelos seus 56 anos de desenvolvimento”, salienta o vice-presidente da Certel, Daniel Luis Sechi.

33º JOGOS SITRACOOPER

Certel é vice-campeã



Presidente da Certel e da Fecoergs, Erineo José Hennemann, realizou a abertura do evento



A Certel foi vice-campeã geral da 35ª edição dos Jogos Sitracooper, que ocorreram no mês de novembro, em Santa Rosa/RS. O evento é uma integração entre os funcionários de Cooperativas de energia elétrica de todo o Estado e ocorre anualmente. A Certel somou 58 pontos na classificação geral, e ficou atrás

apenas da campeã, a Coprel, de Ibirubá, que somou 68 pontos.

A Certel também obteve destaques em diversas categorias: campeã no futebol sete livre e no pingue-pongue; vice-campeã no vôlei feminino e no *mini-snooker*; terceiro lugar no vôlei masculino; e quarto lugar no futsal livre e na bocha.

Certel Artefatos de Cimento é apresentada no Case Hour da CIC Teutônia



Gerente da indústria falou sobre a gestão de processos

A CIC Teutônia realizou, na noite de 13 de novembro, a terceira e última edição de 2025 do Case Hour Empresarial. O encontro, sediado na sede da entidade, reuniu associados, empresários e profissionais em um ambiente de troca prática de experiências, conexões e inspiração para os desafios do dia a dia dos negócios.

O case da Certel Artefatos de Cimento foi um dos cinco apresentados na noite. A empresa foi representada pelo gerente, Luis Carlos Brentano. Ele falou sobre como a gestão de processos sustenta a operação, com rotinas

padronizadas do recebimento de insumos ao controle de cura e expedição.

O case apresentou o uso de *checklists* e indicadores para reduzir retrabalho, dar previsibilidade à produção e manter a qualidade. A equipe passa por capacitações contínuas focadas em segurança e eficiência, enquanto a manutenção preventiva dos equipamentos assegura estabilidade e cumprimento de prazos. Com esse conjunto de práticas, a empresa reforça produtividade e confiabilidade no atendimento a obras públicas e privadas da região e do Estado.



redefinimos / seguros

Confira aqui o
Número da Sorte
2025

Novembro

46.553

10.201

33.994

73.197

29.007

31.477

Confira acima o **Número da Sorte do Energia Seguro de Vida** de **novembro**, formado pelas unidades dos cinco prêmios da Loteria Federal, e que dá direito a um prêmio de R\$ 5 mil da Axa Seguros. O certificado pode ser obtido através do site www.poolseg.com.br/certificados.

somoscoop

Compartilhe conosco os seus momentos de alegria, homenageie seus familiares e amigos nesse espaço que o Jornal Certel proporciona para os seus associados.

Preencha o formulário nas Lojas Certel ou Postos de Atendimento, ou acesse:

www.certel.com.br/comunicacao/canais-de-comunicacao



Formatura
Aniversário
Batizado

Casamento
Confirmação
Bodas



A MAGIA DE ESTARMOS JUNTOS

Revitalização da praça do Bairro Teutônia é inaugurada

Foto: divulgação



O projeto foi uma parceria entre Certel, Sicredi, Colégio Teutônia e Prefeitura de Teutônia

Foi inaugurada no dia 19 de novembro, a revitalização da Praça do Bairro Teutônia, em Teutônia. A Certel foi uma das parceiras na execução do projeto, que teve também o apoio da Prefeitura de Teutônia, Sicredi e Colégio Teutônia. A inauguração foi realizada durante o evento “A Magia de Estarmos Juntos”.

O prefeito de Teutônia, Renato Airton Altmann, afirma que o objetivo da obra foi entregar um bom espaço para a comunidade não só do bairro, mas de toda a cidade. “Só temos gratidão. Isso

demonstra a essência do Cooperativismo, que é a união de várias pessoas em prol de um objetivo comum”, afirma.

O presidente da Certel, Eri-neo José Hennemann, salientou que a alegria existe quando é possível fazer algo junto. “Essa praça nos dá essa condição, ela nos traz alegria”, declara. Ele também agradeceu aos arquitetos que voluntariamente fizeram o projeto de revitalização. “Dando uma vida nova à nossa praça, para que as pessoas possam vir aqui e viver bons momentos”, pontua.



Mais de 30 mil luzes iluminaram a Certel

A Certel viveu um Natal encantador. A Cooperativa iluminou a matriz, em Teutônia, com mais de 30 mil luzes. A decoração foi instalada pelo associado, Edemar Immich, conhecido por suas obras de ornamentações natalinas.

O presidente, Eri-neo José Hennemann, salienta que a ação da Cooperativa esteve alinhada com o propósito de impulsionar vidas e comunidades, e também integrou as comemorações dos

70 anos da Certel, que serão celebrados neste ano.

O vice-presidente, Daniel Luis Sechi, destacou que a ação mostra a força da Certel, que trabalha para que a Cooperativa seja cada vez mais iluminada e protagonista do desenvolvimento.

Durante o evento de acendimento das luzes, a Certel entregou uma lembrança para o associado Edemar em agradecimento ao trabalho realizado na ornamentação.



Associado Edemar Immich foi homenageado e a comunidade vibrou com acendimento das luzes na matriz da Certel

FATURA DE ENERGIA ELÉTRICA

Mantenha em dia a sua fatura e acumule pontos no Programa Clube Certel.



O pagamento também pode ser realizado através do débito em conta ou pelo código de barras.

Dúvidas?
Ligue ou chame no WhatsApp:
0800 510 6300

Muito além da energia

Com décadas de história, crescemos junto com as nossas comunidades e ampliamos nossa atuação para levar soluções completas aos associados.

Conheça nossos negócios:

- ✓ Lojas Certel;
- ✓ Certel Artefatos de Cimento;
- ✓ Certel Comercializadora de Energia;
- ✓ Certel Serviços;
- ✓ Certel Energia.

Estamos ao seu lado em todos os momentos, com qualidade, agilidade e confiança.

 **(51) 3762 5500**

 **Certel**
A força que nos une

PROMOÇÃO
SORTE ILUMINADA
 **Certel**
A força que nos une

R\$ 70mil
EM PRÊMIOS

CONFIRA OS GANHADORES DO 3º SORTEIO.

1 ano de fatura de energia elétrica grátis*

- Claudir M. L. - Gramado Xavier
- Ilor J. P. - Boa Vista do Sul
- Dirceu D. - Lajeado
- Lilian B. - Canudos do Vale

Vales-compra de R\$ 1.000,00 nas Lojas Certel

- Igor N. - Lajeado
- Luciano C. - Boqueirão do Leão
- Valdir P. - Teutônia

Vales-compra de R\$ 500,00 nas Lojas Certel

- Cloni V. - Progresso
- Marilene L. - Salvador do Sul
- Aurea L. - Barão
- Carlos E. H. - Teutônia
- Patrique A. A. - Lajeado
- Milton W. - Marques de Souza
- Cesar J. F. - Boqueirão do Leão
- Fabiano L. F. - Poço das Antas
- Anderson L. S. - Sta. Clara do Sul
- Diana F. - Boqueirão do Leão
- Associação P. D. C. F. - São Francisco de Paula
- Márcia E. S. S. - Arroio do Meio
- Ricardo V. F. - Lajeado
- Therezinha S. - Salvador do Sul
- Morgana M. B. D. V. F. - Lajeado
- Lourdes M. M. - Gramado Xavier
- Anita B. - Marques de Souza
- Rafael R. B. - Progresso
- Maria de F. P. - Lajeado
- Gilnei Z. - Boqueirão do Leão
- Liunor M. - Lajeado
- Marisa D. K. - Imigrante